

1 Allgemeine statistische Angaben

1.1 Fläche und Bevölkerung

Sachsen nimmt mit einer Fläche von 18 413 km² und einem Bundesanteil von 5,2 Prozent den 10. Platz in der Größenordnung der 16 Bundesländer ein.

Die Bevölkerung des Freistaates zählte am 31.12.2001 nach Angaben des Statistischen Landesamtes 4 384 192 Einwohner, unter ihnen 110 185 Ausländer. Der Anteil der Ausländer an der Gesamtbevölkerung betrug 2,5 Prozent und lag gemessen am Bundesdurchschnitt (8,9 Prozent) vergleichsweise niedrig. Rein statistisch lebten je Quadratkilometer in Sachsen 238 Einwohner, 7 mehr als im Durchschnitt der Bundesrepublik.

Tabelle 1: Alters- und Geschlechtsstruktur der Bevölkerung insgesamt

Altersgruppe	Bevölkerung insgesamt		davon männlich		weiblich	
	Anzahl	in %	Anzahl	in %	Anzahl	in %
Kinder	464 364	10,6	238 510	51,4	225 854	48,6
Jugendliche	231 073	5,3	118 811	51,4	112 262	48,6
Heranwachsende	175 572	4,0	91 647	52,2	83 925	47,8
Erwachsene	3 513 183	80,1	1 677 755	47,8	1 835 428	52,2
insgesamt	4 384 192	100,0	2 126 723	48,5	2 257 469	51,5

Tabelle 2: Alters- und Geschlechtsstruktur der deutschen Bevölkerung

Altersgruppe	deutsche Bevölkerung		davon männlich		weiblich	
	Anzahl	in %	Anzahl	in %	Anzahl	in %
Kinder	453 025	10,6	232 635	51,4	220 390	48,6
Jugendliche	226 839	5,3	116 485	51,4	110 354	48,6
Heranwachsende	170 686	4,0	88 885	52,1	81 801	47,9
Erwachsene	3 423 457	80,1	1 620 636	47,3	1 802 821	52,7
insgesamt	4 274 007	100,0	2 058 641	48,2	2 215 366	51,8

Tabelle 3: Alters- und Geschlechtsstruktur der ausländischen Bevölkerung

Altersgruppe	ausländische Bevölkerung		davon männlich		weiblich	
	Anzahl	in %	Anzahl	in %	Anzahl	in %
Kinder	11 339	10,3	5 875	51,8	5 464	48,2
Jugendliche	4 234	3,8	2 326	54,9	1 908	45,1
Heranwachsende	4 886	4,4	2 762	56,5	2 124	43,5
Erwachsene	89 726	81,4	57 119	63,7	32 607	36,3
insgesamt	110 185	100,0	68 082	61,8	42 103	38,2

Abbildung 1: Altersstruktur der deutschen und der ausländischen Bevölkerung im Vergleich

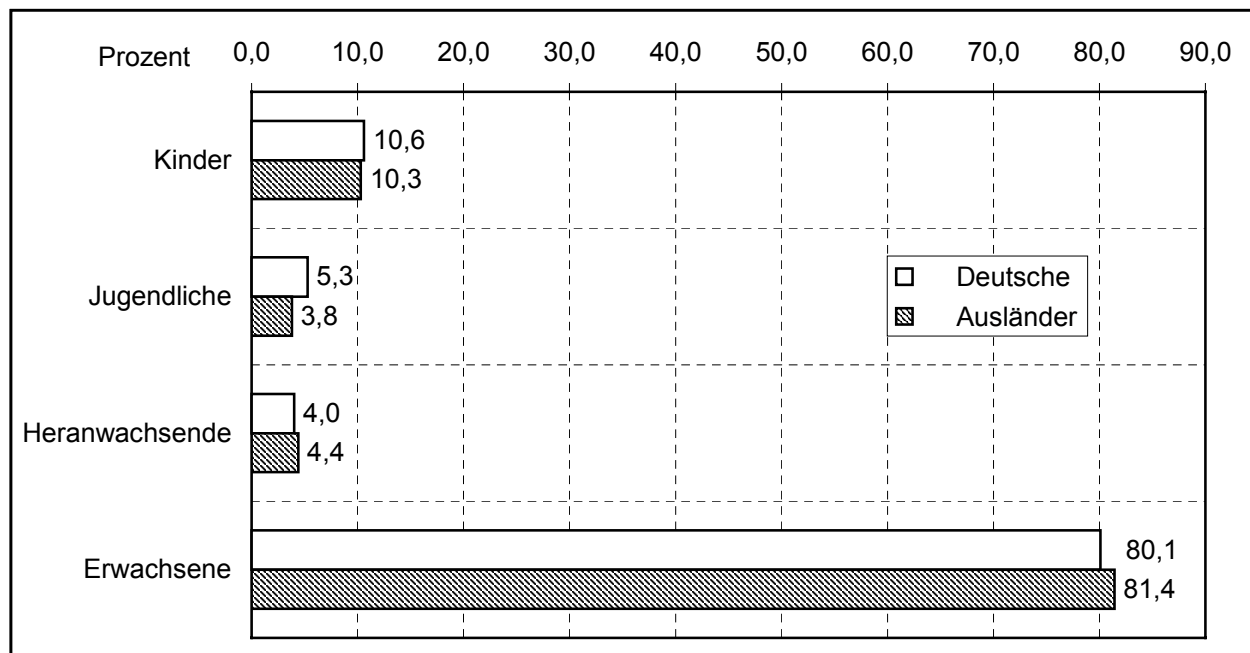


Tabelle 4:
Sachsens Großstädte
(über 100 000 Einwohner)

Kreisfreie Stadt	Bevölkerung insgesamt		Fläche in km ²	Einwohner je km ²
	absolut	%-Anteil		
Leipzig	493 052	11,2	297,6	1 657
Dresden	478 631	10,9	328,3	1 458
Chemnitz	255 798	5,8	220,9	1 158
Zwickau	101 726	2,3	102,5	992

Tabelle 5:
Bevölkerungsanteile der
Gemeindegrößengruppen

Gemeindegrößengruppe Einwohnerzahl...	Anzahl der Gemeinden	Bevölkerung insgesamt	
		absolut	%-Anteil
unter 20 000	510	2 309 763	52,7
20 000 bis unter 100 000	23	745 222	17,0
100 000 bis unter 500 000	4	1 329 207	30,3
500 000 und mehr	-	-	-
Freistaat Sachsen	537	4 384 192	100,0

1.2 Verwaltungs- und Polizeistruktur

Sachsen gliedert sich in drei Regierungsbezirke mit insgesamt 7 Kreisfreien Städten und 22 Landkreisen. Von der Gesamtfläche des Freistaates entfallen 33,1 Prozent auf den Regierungsbezirk Chemnitz, 43,1 Prozent auf den Regierungsbezirk Dresden und 23,8 Prozent auf den Regierungsbezirk Leipzig.

1.2 Verwaltungs- und Polizeistruktur

Jedem Regierungsbezirk entspricht ein Präsidialbereich. Den drei Polizeipräsidien unterstehen insgesamt 13 Polizeidirektionen. Die regionale Zuständigkeit der Polizeidirektionen ist in Anlehnung an die Kreisstruktur des Freistaates geregelt.

Der Zuständigkeitsbereich der PD Leipzig entspricht dem Territorium der Kreisfreien Stadt Leipzig, der Zuständigkeitsbereich der PD Dresden deckt sich mit dem Gebiet der Landeshauptstadt.

Tabelle 6: Zuständigkeitsbereiche der Polizeidirektionen

Polizei- direktion	zugeordnete Region	
	Kreisfreie Stadt	Landkreis
Aue	-	Annaberg, Aue-Schwarzenberg und Stollberg
Chemnitz	Chemnitz	Mittweida
Freiberg	-	Freiberg und Mittlerer Erzgebirgskreis
Plauen	Plauen	Vogtlandkreis
Zwickau	Zwickau	Chemnitzer Land und Zwickauer Land
Bautzen	Hoyerswerda	Bautzen und Kamenz
Dresden	Dresden	-
Görlitz	Görlitz	Löbau-Zittau und Niederschlesischer Oberlausitzkreis
Pirna	-	Weißeritzkreis und Sächsische Schweiz
Riesa	-	Riesa-Großenhain und Meißen
Grimma	-	Döbeln, Muldentalkreis und Leipziger Land
Leipzig	Leipzig	-
Torgau	-	Delitzsch und Torgau-Oschatz

Tabelle 7: Verteilung der Bevölkerung auf die Polizeidirektionen und Regierungsbezirke

Region	Anzahl der Einwohner insgesamt		
	absolut	in % vom Freistaat	pro km ²
PD Aue	318 572	7,3	258
PD Chemnitz	392 482	9,0	395
PD Freiberg	245 043	5,6	162
PD Plauen	271 543	6,2	192
PD Zwickau	375 281	8,6	395
Reg.bez. Chemnitz	1 602 921	36,6	263
PD Bautzen	358 358	8,2	150
PD Dresden	478 631	10,9	1 458
PD Görlitz	316 037	7,2	150
PD Pirna	270 136	6,2	163
PD Riesa	272 583	6,2	188
Reg.bez. Dresden	1 695 745	38,7	214
PD Grimma	364 827	8,3	176
PD Leipzig	493 052	11,2	1 657
PD Torgau	227 647	5,2	113
Reg.bez. Leipzig	1 085 526	24,8	248
Freistaat Sachsen	4 384 192	100,0	238

Abbildung 2: Lage und Bevölkerungsdichte der Polizeidirektionen

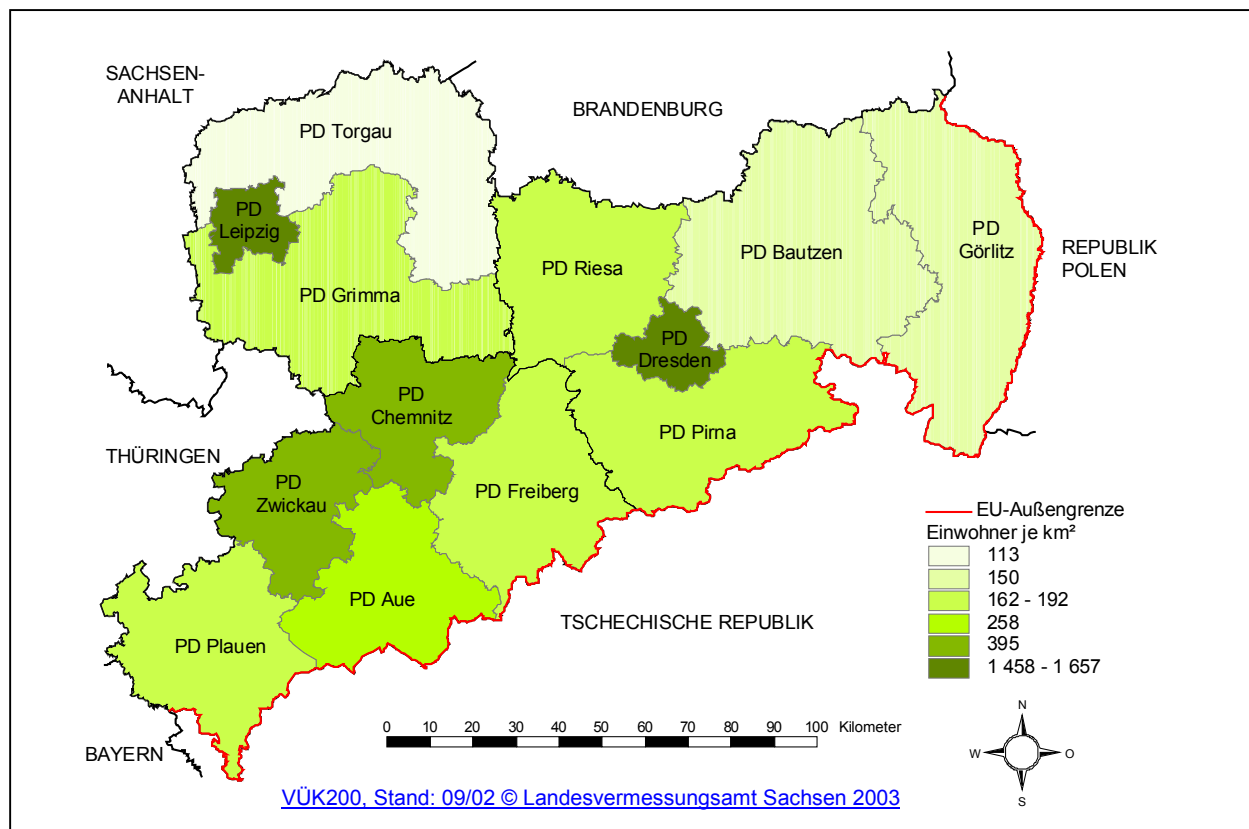
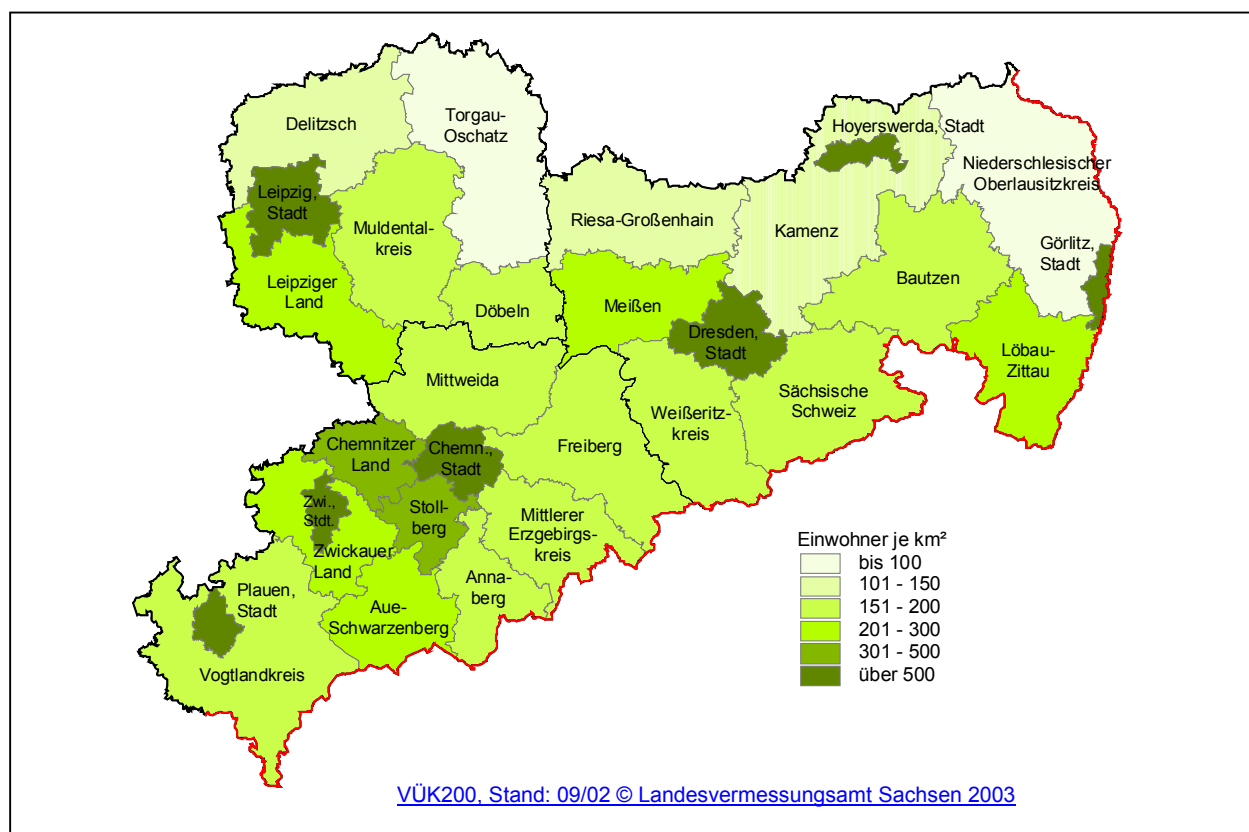


Abbildung 3: Lage und Bevölkerungsdichte der Kreise



1.2 Verwaltungs- und Polizeistruktur

Tabelle 8: Verteilung der Bevölkerung auf die Kreise des Freistaates

Kreisfreie Stadt/Landkreis	Einwohner insgesamt			ausländische Bevölkerung		
	absolut	in %	pro km ²	absolut	in %	%-Anteil am Freistaat
Chemnitz, Stadt	255 798	5,8	1 158	10 641	4,2	9,7
Dresden, Stadt	478 631	10,9	1 458	18 720	3,9	17,0
Görlitz, Stadt	60 264	1,4	897	1 346	2,2	1,2
Hoyerswerda, Stadt	47 917	1,1	506	599	1,3	0,5
Leipzig, Stadt	493 052	11,2	1 657	29 093	5,9	26,4
Plauen, Stadt	71 155	1,6	697	1 393	2,0	1,3
Zwickau, Stadt	101 726	2,3	992	2 022	2,0	1,8
Annaberg	87 200	2,0	199	849	1,0	0,8
Aue-Schwarzenberg	138 331	3,2	262	1 544	1,1	1,4
Bautzen	155 487	3,5	163	2 405	1,5	2,2
Chemnitzer Land	139 814	3,2	417	2 072	1,5	1,9
Delitzsch	127 162	2,9	149	3 400	2,7	3,1
Döbeln	76 681	1,7	181	1 243	1,6	1,1
Freiberg	151 560	3,5	166	3 266	2,2	3,0
Kamenz	154 954	3,5	116	2 127	1,4	1,9
Leipziger Land	152 687	3,5	203	2 847	1,9	2,6
Löbau-Zittau	152 304	3,5	218	2 804	1,8	2,5
Meißen	152 044	3,5	241	3 222	2,1	2,9
Mittlerer Erzgebirgskreis	93 483	2,1	157	1 097	1,2	1,0
Mittweida	136 684	3,1	177	1 771	1,3	1,6
Muldentalkreis	135 459	3,1	152	1 745	1,3	1,6
Niederschlesischer Oberlausitzkreis	103 469	2,4	77	1 261	1,2	1,1
Riesa-Großenhain	120 539	2,7	147	3 476	2,9	3,2
Sächsische Schweiz	145 373	3,3	164	2 325	1,6	2,1
Stollberg	93 041	2,1	349	1 018	1,1	0,9
Torgau-Oschatz	100 485	2,3	86	1 021	1,0	0,9
Vogtlandkreis	200 388	4,6	153	2 847	1,4	2,6
Weißeritzkreis	124 763	2,8	163	2 175	1,7	2,0
Zwickauer Land	133 741	3,1	262	1 856	1,4	1,7

Am 31.12.2001 lebten in Sachsen 41 389 Personen weniger als zum Jahresende 2000. Mit 0,9 Prozent war das der stärkste Rückgang seit 1992. Entgegen dem sinkenden Trend der Gesamtbevölkerung nahm der Ausländeranteil unter den Einwohnern des Freistaates um 3 601 Personen bzw. 3,4 Prozent zu.

Während die Landeshauptstadt Dresden eine Bevölkerungszunahme um 0,2 Prozent registrierte (+ 824 Einwohner), verzeichneten alle anderen Kreisfreien Städte und Landkreise einen mehr oder weniger großen Rückgang.

starker Rückgang der Gesamtbevölkerung:

Chemnitz, Stadt	- 3 448
Landkreis Löbau-Zittau	- 2 985
Niederschlesische Oberlausitzkreis	- 2 668
Vogtlandkreis	- 2 297
Hoyerswerda, Stadt	- 2 286
Landkreis Aue-Schwarzenberg	- 2 152
Landkreis Bautzen	- 2 015

starke Zunahme der ausländischen Bevölkerung:

Leipzig, Stadt	+ 1 954
Dresden, Stadt	+ 1 207
Chemnitz, Stadt	+ 446
Landkreis Sächsische Schweiz	+ 182
Landkreis Freiberg	+ 139
Landkreis Kamenz	+ 123
Muldentalkreis	+ 103