

## Kriminalitätsbelastung insgesamt 2015 nach Gemeinden

Mittelwert: 7 764 Fälle auf 100 000 Einwohner\*

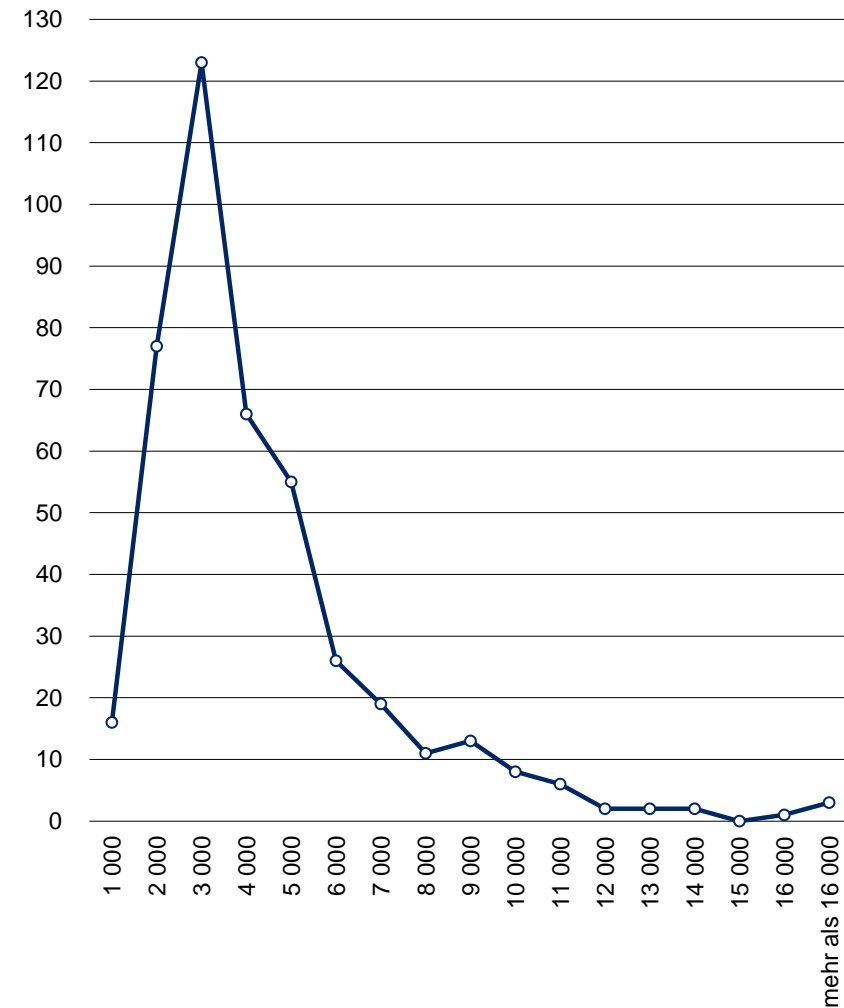
Minimum: 494 Fälle auf 100 000 Einwohner (Crostwitz)

Maximum: 96 465 Fälle auf 100 000 Einwohner (Reinhardtsdorf-Schöna)

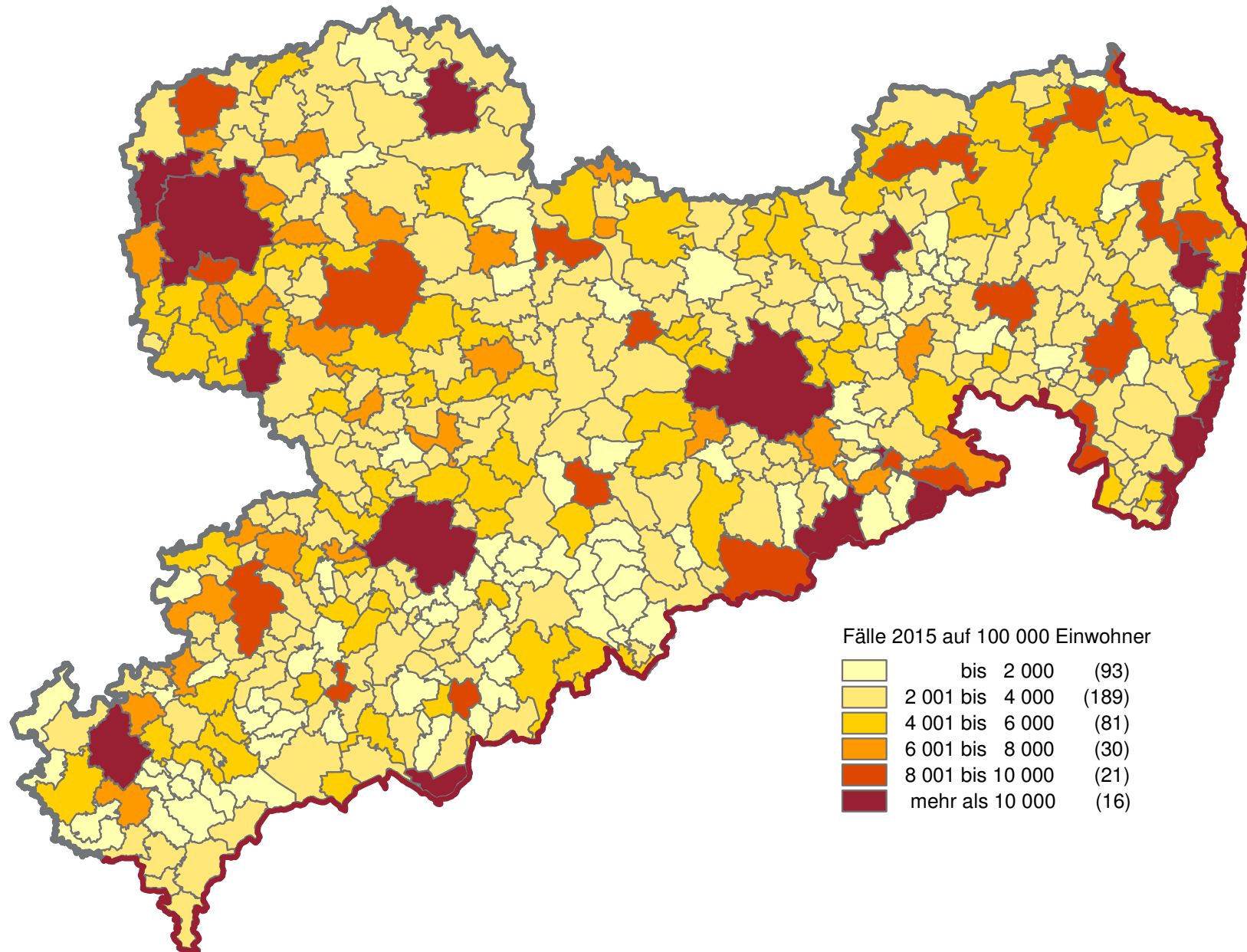
Fälle auf 100 000 Einwohner	Anzahl der Gemeinden	Anteil in %	kumuliert in %
bis 1 000	16	3,7	3,7
1 001 bis 2 000	77	17,9	21,6
2 001 bis 3 000	123	28,6	50,2
3 001 bis 4 000	66	15,3	65,6
4 001 bis 5 000	55	12,8	78,4
5 001 bis 6 000	26	6,0	84,4
6 001 bis 7 000	19	4,4	88,8
7 001 bis 8 000	11	2,6	91,4
8 001 bis 9 000	13	3,0	94,4
9 001 bis 10 000	8	1,9	96,3
10 001 bis 11 000	6	1,4	97,7
11 001 bis 12 000	2	0,5	98,1
12 001 bis 13 000	2	0,5	98,6
13 001 bis 14 000	2	0,5	99,1
14 001 bis 15 000	-	-	99,1
15 001 bis 16 000	1	0,2	99,3
mehr als 16 000	3	0,7	100,0

\* einschließlich unbekannter Tatorte

Anzahl der Gemeinden nach der Kriminalitätsbelastung



# Kriminalitätsbelastung insgesamt 2015 nach Gemeinden



## Kriminalitätsbelastung ohne ausländerrechtliche Verstöße 2015 nach Gemeinden

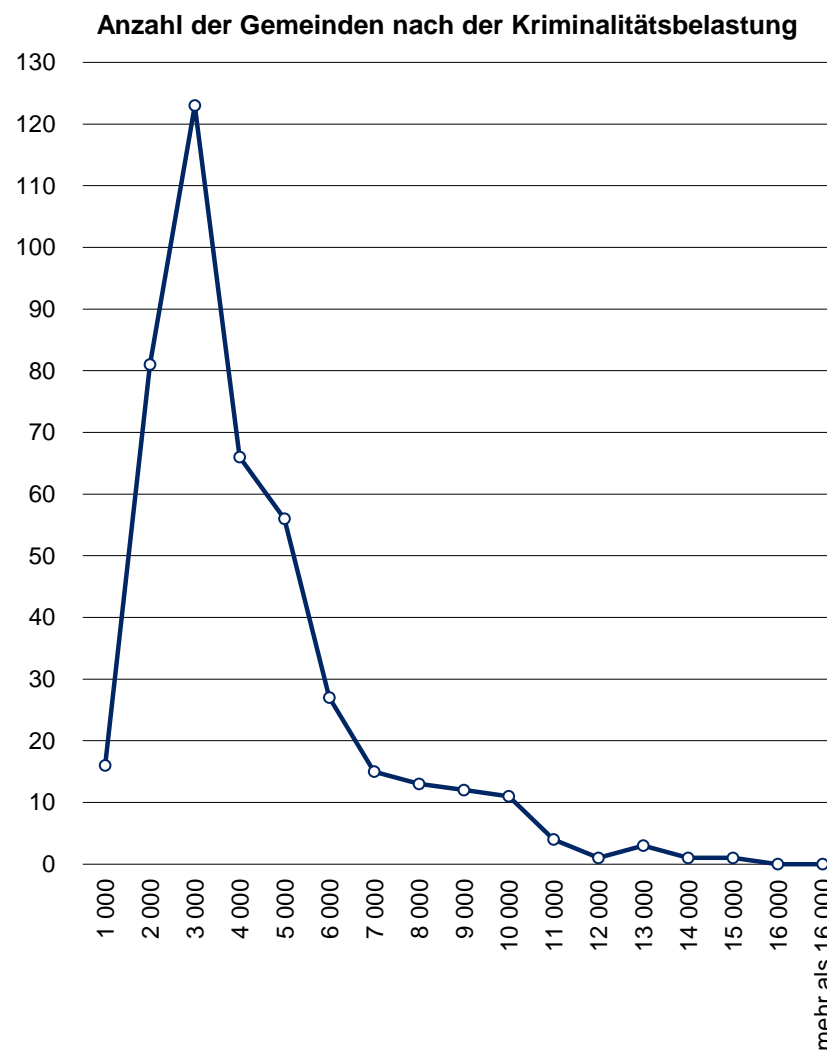
Mittelwert: 7 375 Fälle auf 100 000 Einwohner\*

Minimum: 494 Fälle auf 100 000 Einwohner (Crostwitz)

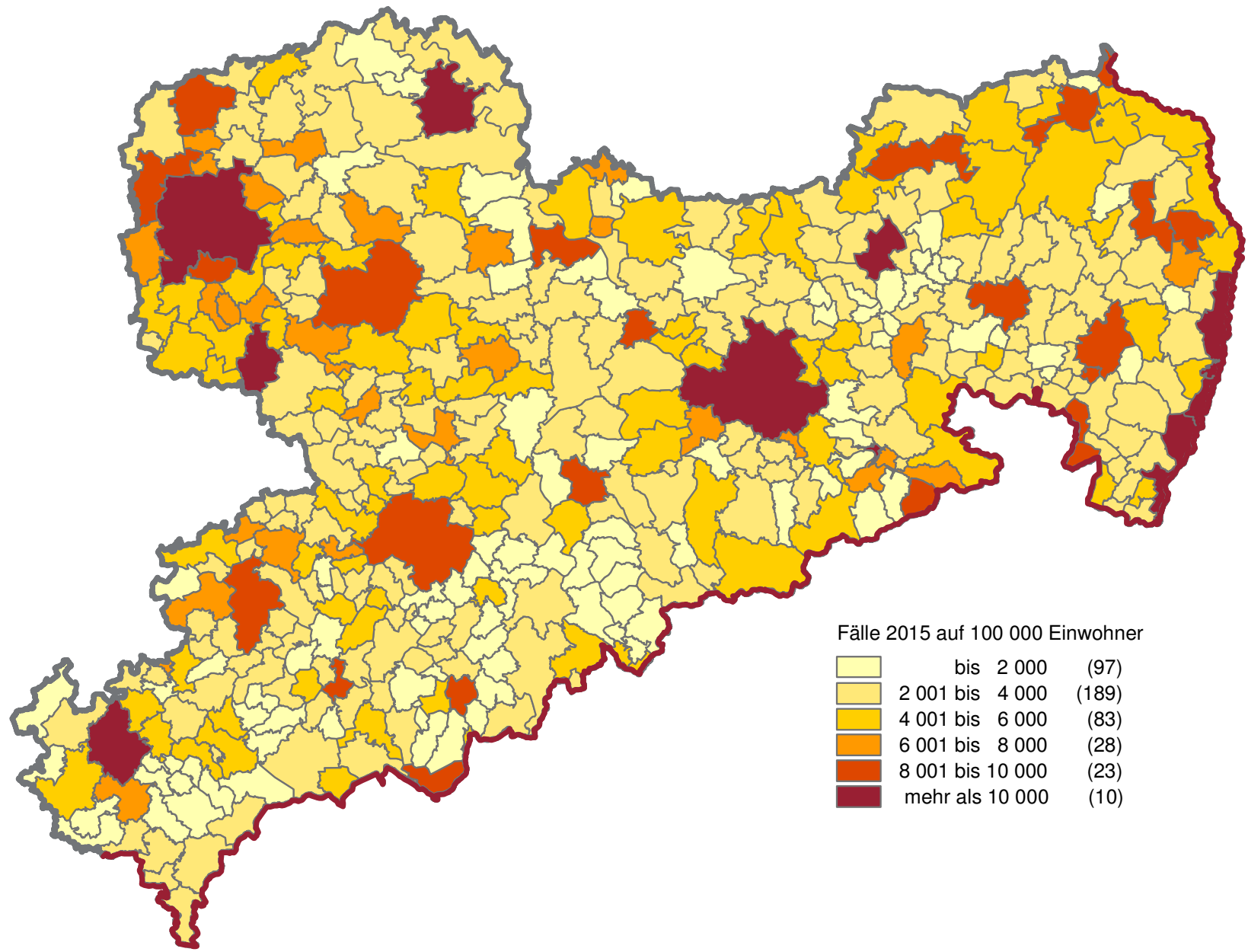
Maximum: 14 891 Fälle auf 100 000 Einwohner (Görlitz, Stadt)

Fälle auf 100 000 Einwohner	Anzahl der Gemeinden	Anteil in %	kumuliert in %
bis 1 000	16	3,7	3,7
1 001 bis 2 000	81	18,8	22,6
2 001 bis 3 000	123	28,6	51,2
3 001 bis 4 000	66	15,3	66,5
4 001 bis 5 000	56	13,0	79,5
5 001 bis 6 000	27	6,3	85,8
6 001 bis 7 000	15	3,5	89,3
7 001 bis 8 000	13	3,0	92,3
8 001 bis 9 000	12	2,8	95,1
9 001 bis 10 000	11	2,6	97,7
10 001 bis 11 000	4	0,9	98,6
11 001 bis 12 000	1	0,2	98,8
12 001 bis 13 000	3	0,7	99,5
13 001 bis 14 000	1	0,2	99,8
14 001 bis 15 000	1	0,2	100,0
15 001 bis 16 000	-	-	-
mehr als 16 000	-	-	-

\* einschließlich unbekannter Tatorte



# Kriminalitätsbelastung ohne ausländerrechtliche Verstöße 2015 nach Gemeinden



# Landkreis Bautzen

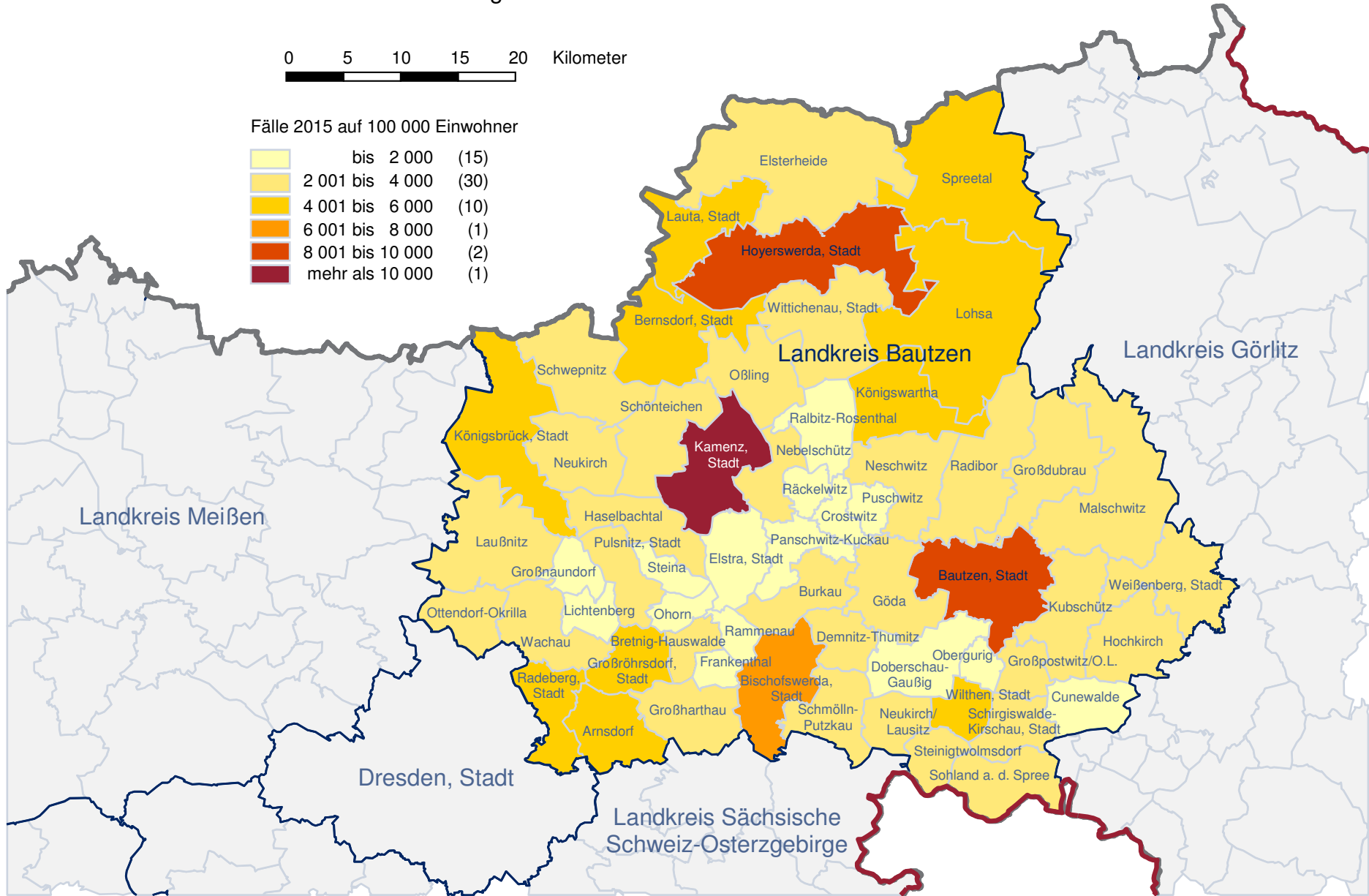
Gemeinde	Straftaten insgesamt			Straftaten gegen das Leben	Straftaten gegen die sexuelle Selbstbestimmung	Rohheitsdelikte und Straftaten gg. d. pers. Freiheit	Diebstahl ohne erschwerende Umstände	Diebstahl unter erschwerenden Umständen	Vermögens- und Fälschungsdelikte	Fälle 2015 nach Straftatengruppen	
	Anzahl 2015	Entwicklung 2014/2015	Fälle 2015 auf 100 000 Einwohner							Fälle 2015 alle sonstigen Straftaten nach dem StGB	Verstöße gegen strafrechtliche Nebengesetze
Arnsdorf	232	- 29	4 858	1	2	45	29	67	35	45	8
Bautzen, Stadt	3 890	+ 598	9 854	2	41	421	833	698	691	886	318
Bernsdorf, Stadt	298	- 62	4 478	-	4	46	72	50	49	64	13
Bischofswerda, Stadt	713	- 110	6 247	2	4	84	139	79	118	235	52
Brettnig-Hauswalde	72	+ 3	2 443	-	2	8	11	7	18	14	12
Burkau	74	+ 5	2 758	-	-	13	15	11	8	10	17
Crostwitz	5	- 10	494	-	-	1	1	2	-	1	-
Cunewalde	96	- 42	1 987	-	3	18	10	23	18	19	5
Demitz-Thumitz	66	+ 1	2 415	-	-	9	8	7	12	27	3
Doberschau-Gaußig	77	- 5	1 815	-	-	12	7	16	16	24	2
Elsterheide	112	- 31	3 123	-	-	11	21	47	8	22	3
Elstra, Stadt	51	- 16	1 784	-	1	12	8	7	6	16	1
Frankenthal	8	- 11	831	-	-	1	1	-	4	2	-
Göda	78	- 13	2 482	-	3	15	3	9	18	26	4
Großdubrau	109	- 9	2 550	-	-	18	21	19	22	26	3
Großharthau	73	+ 3	2 672	-	-	10	14	14	6	26	3
Großnaundorf	19	+ 9	1 931	-	-	4	1	3	2	8	1
Großpostwitz/O.L.	107	+ 35	3 889	-	-	15	21	16	20	28	7
Großröhrsdorf, Stadt	286	+ 20	4 321	-	2	43	79	28	46	67	21
Haselbachtal	108	+ 24	2 667	-	4	18	14	29	14	27	2
Hochkirch	52	- 24	2 231	-	-	6	9	8	15	10	4
Hoyerswerda, Stadt	2 740	- 834	8 101	1	21	310	612	733	252	633	178
Kamenz, Stadt	1 607	- 24	10 602	3	19	263	375	268	187	428	64
Königsbrück, Stadt	212	+ 9	4 813	-	-	37	32	22	27	64	30
Königswartha	180	+ 36	5 039	-	2	32	29	34	14	62	7
Kubschütz	68	- 7	2 618	-	-	15	9	8	7	24	5
Laußnitz	67	+ 12	3 490	-	-	25	5	11	2	23	1
Lauta, Stadt	469	+ 22	5 403	-	2	45	66	198	33	105	20
Lichtenberg	30	+ 3	1 855	-	-	8	2	1	8	9	2
Lohsa	246	+ 42	4 483	-	1	14	42	114	24	39	12
Malschwitz	124	- 64	2 538	-	1	13	25	26	19	29	11
Nebelschütz	41	+ 16	3 434	-	-	3	1	9	21	3	4
Neschwitz	68	+ 32	2 721	-	1	9	10	15	8	22	3
Neukirch	35	- 7	2 102	-	2	2	4	7	5	13	2
Neukirch/Lausitz	181	+ 18	3 589	-	3	33	23	17	30	68	7
Obergurig	16	- 25	770	-	-	3	2	4	-	6	1
Ohorn	43	- 16	1 812	-	-	4	9	12	8	9	1
Oßling	58	+ 7	2 499	-	-	8	4	16	3	23	4
Ottendorf-Okrilla	336	- 312	3 382	-	4	37	54	85	40	90	26
Panschwitz-Kuckau	34	- 13	1 623	-	-	3	8	7	5	10	1
Pulsnitz, Stadt	289	- 69	3 841	-	5	35	45	48	70	79	7
Puschwitz	11	-	1 324	-	-	2	2	1	-	5	1
Räckelwitz	12	- 5	1 110	-	-	1	1	2	4	4	-
Radeberg, Stadt	1 088	- 54	5 964	-	9	179	184	212	147	259	98
Radibor	64	+ 10	2 002	-	1	9	12	18	8	14	2
Ralbitz-Rosenthal	29	- 2	1 679	-	-	9	3	9	3	5	-
Rammenau	14	- 10	1 004	-	1	3	2	2	1	4	1
Schirgiswalde-Kirschau, Stadt	204	+ 64	3 154	-	1	17	46	52	15	60	13
Schmölln-Putzkau	112	- 10	3 648	-	1	13	18	12	19	45	4
Schönteichen	57	+ 10	2 685	-	5	13	11	10	4	13	1
Schwepnitz	81	+ 25	3 200	-	2	5	11	27	16	18	2
Soland a. d. Spree	206	- 16	3 001	-	1	32	35	41	17	48	32
Spreetal	80	- 17	4 103	-	1	8	17	24	12	13	5
Steina	27	- 7	1 655	-	-	5	10	3	4	3	2
Steinigtwolmsdorf	61	+ 10	2 048	-	2	9	5	4	22	12	7
Wachau	111	+ 10	2 556	-	-	15	16	18	16	41	5
Weißenberg, Stadt	81	- 11	2 508	-	1	8	20	27	9	14	2
Wiltzen, Stadt	212	+ 12	4 121	-	1	24	41	30	27	84	5
Wittichenau, Stadt	196	+ 30	3 364	-	-	20	50	42	20	43	21
59 Gemeinden	16 016	- 799	5 224	9	153	2 081	3 158	3 309	2 233	4 007	1 066

# Landkreis Bautzen – Straftaten insgesamt 2015

0 5 10 15 20 Kilometer

Fälle 2015 auf 100 000 Einwohner

bis 2 000	(15)
2 001 bis 4 000	(30)
4 001 bis 6 000	(10)
6 001 bis 8 000	(1)
8 001 bis 10 000	(2)
mehr als 10 000	(1)

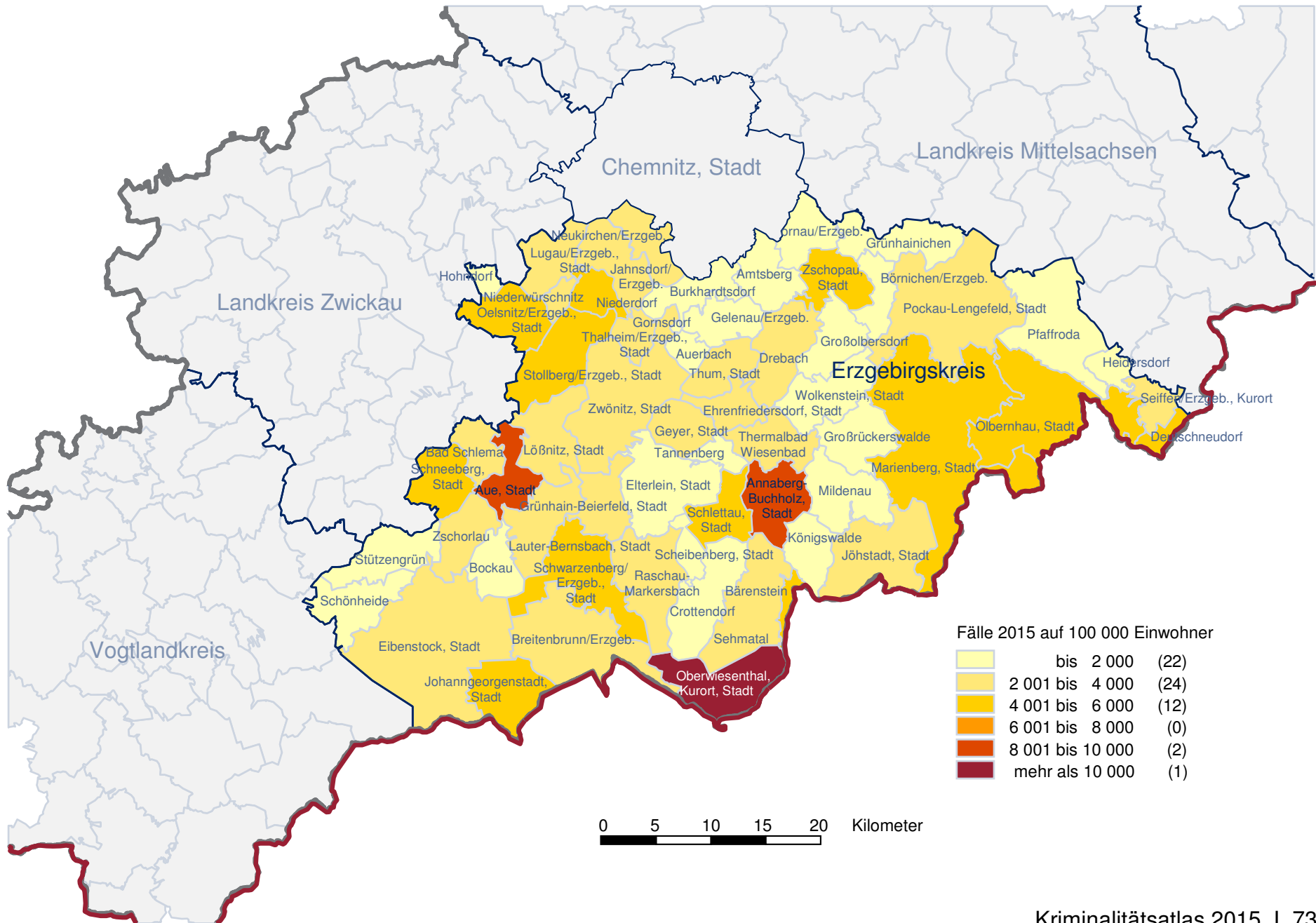


# Erzgebirgskreis

Gemeinde	Straftaten insgesamt			Straftaten gegen das Leben	Straftaten gg. d. sexuelle Selbstbestimmung	Rohheitsdelikte und Straftaten gg. d. pers. Freiheit	Diebstahl ohne erschwerende Umstände	Diebstahl unter erschwerenden Umständen	Fälle 2015 nach Straftatenobergruppen		
	Anzahl 2015	Entwicklung 2014/2015	Fälle auf 100 000 Einwohner						Vermögens- u. Fälschungsdelikte	alle sonstigen Straftaten nach dem StGB	Verstöße gegen strafrechtliche Nebengesetze
Amtsberg	36	- 27	942	-	2	3	6	7	5	11	2
Annaberg-Buchholz, Stadt	1922	+ 247	9 424	-	10	225	343	364	259	474	247
Aue, Stadt	1 354	+ 2	8 148	1	28	254	324	221	135	294	97
Auerbach	25	- 7	960	-	-	4	3	5	6	4	3
Bad Schlema	169	- 8	3 473	-	-	24	25	45	26	36	13
Bärenstein	126	+ 10	5 160	-	-	7	13	19	5	23	59
Bockau	22	- 11	952	-	1	-	7	2	3	8	1
Börnichen/Erzgeb.	8	+ 1	810	-	-	1	4	2	-	1	-
Breitenbrunn/Erzgeb.	150	- 34	2 698	-	5	20	28	30	12	39	16
Burkhardtsdorf	111	+ 3	1 793	-	1	11	15	20	25	35	4
Crottendorf	31	- 39	754	-	-	1	9	4	5	7	5
Deuschneudorf	49	+ 24	4 579	-	-	3	4	33	1	4	4
Drebach	120	- 16	2 226	-	6	25	9	11	13	40	16
Ehrenfriedersdorf, Stadt	146	- 38	2 987	-	1	22	29	20	27	38	9
Eibenstock, Stadt	171	- 8	2 227	-	3	29	19	34	19	47	20
Elterlein, Stadt	32	- 18	1 080	-	1	6	5	5	2	11	2
Gelenau/Erzgeb.	54	- 19	1 262	-	-	7	8	9	5	22	3
Geyer, Stadt	74	- 4	2 042	-	-	10	13	14	11	23	3
Gornau/Erzgeb.	41	- 12	1 091	-	-	6	8	7	1	15	4
Gornsdorf	43	- 1	2 161	-	1	8	8	2	6	13	5
Großolbersdorf	47	- 4	1 611	-	2	7	3	8	7	11	9
Großrückerswalde	53	+ 3	1 512	-	5	11	5	5	1	22	4
Grünhain-Beierfeld, Stadt	156	- 17	2 594	-	1	33	23	20	14	21	44
Grünhainichen	50	- 24	1 423	-	-	9	7	9	2	17	6
Heidersdorf	6	- 7	727	-	-	-	-	1	-	5	-
Hohndorf	62	- 26	1 660	-	3	7	8	13	11	15	5
Jahnsdorf/Erzgeb.	116	+ 10	2 096	-	2	22	14	17	15	39	7
Johanngeorgenstadt, Stadt	244	- 35	5 801	-	2	19	16	28	30	27	122
Jöhstadt, Stadt	60	+ 21	2 103	-	-	8	13	7	7	24	1
Königswalde	31	+ 4	1 362	-	2	6	3	5	6	7	2
Lauter-Bernsbach, Stadt	195	- 22	2 173	-	1	24	28	33	32	69	8
Lößnitz, Stadt	287	+ 22	3 261	-	4	45	69	39	39	78	13
Lugau/Erzgeb., Stadt	240	- 47	2 908	-	4	33	40	50	26	63	24
Marienberg, Stadt	799	- 14	4 602	-	8	90	151	79	99	158	214
Mildenaу	37	- 8	1 086	-	4	8	5	5	2	11	2
Neukirchen/Erzgeb.	176	+ 18	2 599	-	1	18	29	53	19	50	6
Niederdorf	71	- 18	5 956	-	-	8	11	12	18	17	5
Niederwürschnitz	79	- 28	2 962	-	-	14	15	10	12	23	5
Oberwiesenthal, Kurort, Stadt	226	+ 11	10 236	-	-	16	41	64	54	28	23
Oelsnitz/Erzgeb., Stadt	576	- 35	5 154	-	4	62	90	75	149	158	38
Olbernhau, Stadt	395	- 76	4 302	-	7	71	74	46	35	141	21
Pfaffroda	27	- 11	1 081	-	2	4	5	4	6	5	1
Pockau-Lengefeld, Stadt	181	+ 44	2 276	1	1	25	25	48	18	46	17
Raschau-Markersbach	150	+ 25	2 880	-	3	15	33	27	14	50	8
Scheibenberg, Stadt	30	- 12	1 374	-	-	6	6	4	5	7	2
Schlettau, Stadt	100	+ 5	4 085	-	1	11	3	3	57	17	8
Schneeberg, Stadt	683	+ 45	4 479	-	9	117	141	88	129	168	31
Schönheide	71	+ 10	1 535	-	1	11	8	9	14	21	7
Schwarzenberg/Erzgeb., Stadt	984	- 121	5 668	-	9	104	233	228	115	212	83
Sehmatal	139	+ 23	2 110	-	2	17	16	12	20	39	33
Seiffen/Erzgeb., Kurort	64	-	2 812	-	1	8	7	9	8	11	20
Stollberg/Erzgeb., Stadt	512	- 86	4 547	-	7	71	107	43	77	173	34
Stützengrün	33	- 9	973	-	-	2	5	5	10	10	1
Tannenberг	13	- 1	1 142	-	-	2	1	2	3	5	-
Thalheim/Erzgeb., Stadt	170	+ 14	2 599	-	6	31	29	29	22	35	18
Thermalbad Wiesenbad	79	- 6	2 323	-	1	8	12	11	9	24	14
Thum, Stadt	133	- 11	2 510	1	1	30	20	26	22	26	7
Wolkenstein, Stadt	62	- 20	1 582	-	-	12	6	19	5	18	2
Zschopau, Stadt	422	- 94	4 396	1	5	72	93	33	76	117	25
Zschorlau	118	+ 34	2 184	-	-	10	75	11	7	14	1
Zwönitz, Stadt	250	+ 11	2 029	-	3	33	53	38	18	94	11
<b>61 Gemeinden</b>	<b>12 811</b>	<b>- 387</b>	<b>3 665</b>	<b>4</b>	<b>161</b>	<b>1 766</b>	<b>2 403</b>	<b>2 082</b>	<b>1 779</b>	<b>3 221</b>	<b>1 395</b>



# Erzgebirgskreis – Straftaten insgesamt 2015



Fälle 2015 auf 100 000 Einwohner

Lightest Yellow	bis 2 000	(22)
Light Yellow	2 001 bis 4 000	(24)
Yellow	4 001 bis 6 000	(12)
Orange	6 001 bis 8 000	(0)
Dark Orange	8 001 bis 10 000	(2)
Dark Red	mehr als 10 000	(1)

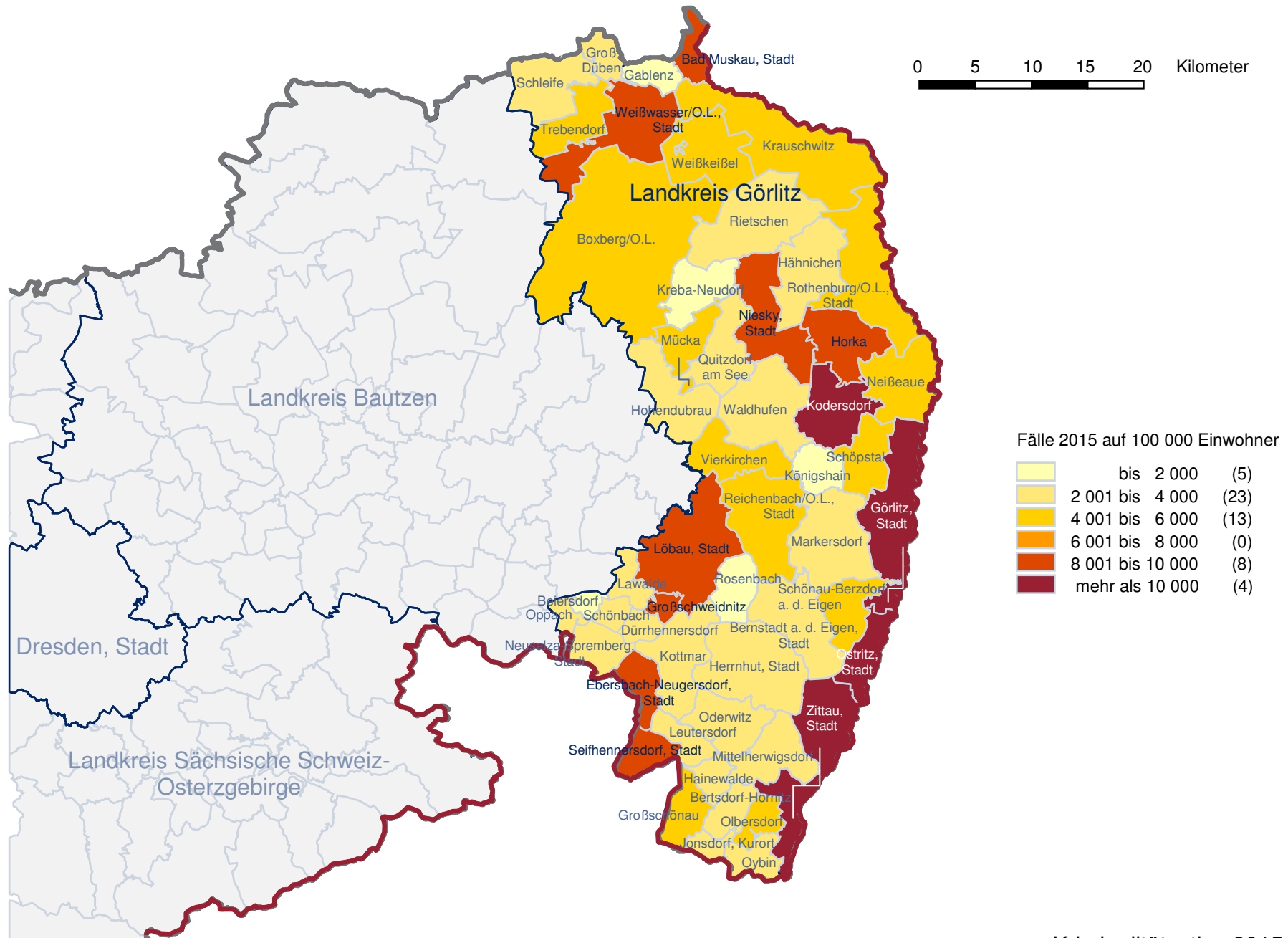
0 5 10 15 20 Kilometer



# Landkreis Görlitz

Gemeinde	Straftaten insgesamt				Fälle 2015 nach Straftatenobergruppen							
	Anzahl 2015	Entwicklung 2014/2015	Fälle auf 100 000 Einwohner	Straftaten gegen das Leben	Straftaten gg. d. sexuelle Selbstbestimmung	Rohheitsdelikte und Straftaten gg. d. pers. Freiheit	Diebstahl ohne erschwerende Umstände	Diebstahl unter erschwerenden Umständen	Vermögens- u. Fälschungsdelikte	alle sonstigen Straftaten nach dem StGB	Verstöße gegen strafrechtliche Nebengesetze	
Bad Muskau, Stadt	337	+ 78	9 205	-	2	27	32	82	35	49	110	
Beiersdorf	13	- 9	1 126	-	-	2	-	5	1	5	-	
Bernstadt a. d. Eigen, Stadt	100	- 22	2 883	-	3	16	22	26	7	26	-	
Bertsdorf-Hörnitz	74	+ 13	3 402	-	1	9	7	29	15	12	1	
Boxberg/O.L.	212	+ 11	4 535	-	-	45	30	45	28	61	3	
Dürrhennersdorf	23	- 9	2 284	-	-	4	6	2	3	7	1	
Ebersbach-Neugersdorf, Stadt	1 132	+ 122	8 904	1	3	87	265	371	123	223	59	
Gablenz	28	-	1 718	-	-	2	5	9	3	9	-	
Görlitz, Stadt	9 045	- 695	16 690	2	41	889	1 413	2 268	1 517	1 586	1 329	
Groß Düben	40	+ 4	3 683	-	-	4	6	20	3	7	-	
Großschönau	293	- 73	5 148	-	3	25	62	96	28	65	14	
Großschweidnitz	120	- 6	9 050	-	2	30	19	18	4	39	8	
Hähnichen	45	- 64	3 480	-	-	8	3	13	8	12	1	
Hainewalde	32	- 4	2 061	-	-	2	2	5	13	7	3	
Herrnhut, Stadt	167	- 25	2 685	-	7	39	20	29	20	41	11	
Hohendubrau	47	+ 4	2 398	-	1	11	5	7	12	10	1	
Horka	153	+ 40	8 388	-	2	15	13	66	17	33	7	
Jonsdorf, Kurort	58	+ 11	3 547	-	-	4	9	37	3	5	-	
Kodersdorf	379	- 28	15 004	-	-	9	22	41	66	16	225	
Königshain	16	- 2	1 342	-	1	1	6	2	-	6	-	
Kottmar	216	- 43	2 826	-	1	28	38	59	31	57	2	
Krauschwitz	173	+ 36	4 875	-	1	22	15	45	29	43	18	
Kreba-Neudorf	17	-	1 906	-	-	4	-	3	5	5	-	
Lawalde	43	+ 16	2 238	-	-	5	10	6	8	13	1	
Leutersdorf	78	- 171	2 105	-	1	12	13	21	5	21	5	
Löbau, Stadt	1 369	- 125	8 955	1	11	178	332	273	157	284	133	
Markersdorf	115	+ 17	2 880	-	2	30	18	31	5	26	3	
Mittelherwigsdorf	116	- 10	3 189	-	-	4	22	55	10	23	2	
Mücka	42	+ 11	4 187	-	1	10	4	11	6	10	-	
Neißeau	77	- 16	4 410	-	-	5	18	37	6	9	2	
Neusalza-Spremberg, Stadt	108	- 55	3 183	-	6	14	16	27	11	31	3	
Niesky, Stadt	923	+ 162	9 689	-	4	121	189	212	110	253	34	
Oderwitz	136	- 83	2 587	-	-	20	13	32	15	53	3	
Obersdorf	236	- 11	4 578	-	6	41	44	65	14	61	5	
Oppach	77	- 23	3 138	-	1	7	16	20	5	25	3	
Ostritz, Stadt	294	+ 108	12 169	-	-	13	62	171	10	32	6	
Oybin	48	- 5	3 294	-	-	3	10	25	4	6	-	
Quitzdorf am See	46	-	3 493	-	1	6	8	23	4	4	-	
Reichenbach/O.L., Stadt	262	+ 44	5 214	-	3	38	29	50	29	107	6	
Rietschen	89	- 11	3 415	-	-	10	15	21	22	19	2	
Rosenbach	23	- 26	1 410	-	-	2	8	5	3	4	1	
Rothenburg/O.L., Stadt	238	+ 2	5 000	-	1	30	35	85	24	51	12	
Schleife	85	- 42	3 197	-	-	15	15	19	11	21	4	
Schönau-Berzdorf a. d. Eigen	89	+ 40	5 961	-	-	6	19	39	11	11	3	
Schönbach	28	+ 4	2 431	-	-	4	3	5	7	9	-	
Schöpstal	122	- 95	4 967	-	-	11	8	18	5	22	58	
Seiffhennersdorf, Stadt	328	+ 7	8 586	-	2	32	65	152	12	34	31	
Trebendorf	41	+ 18	4 343	-	-	2	5	21	6	6	1	
Vierkirchen	86	+ 9	5 023	-	-	4	12	11	8	24	27	
Waldhufen	77	- 6	3 130	-	2	15	14	18	9	17	2	
Weißkeißel	55	+ 20	4 344	-	-	3	4	16	5	8	19	
Weißwasser/O.L., Stadt	1 520	- 186	8 902	1	11	284	294	286	158	400	86	
Zittau, Stadt	3 492	- 181	13 539	1	29	294	841	1 078	313	608	328	
53 Gemeinden	22 963	- 1 249	8 826	6	149	2 502	4 142	6 111	2 964	4 516	2 573	

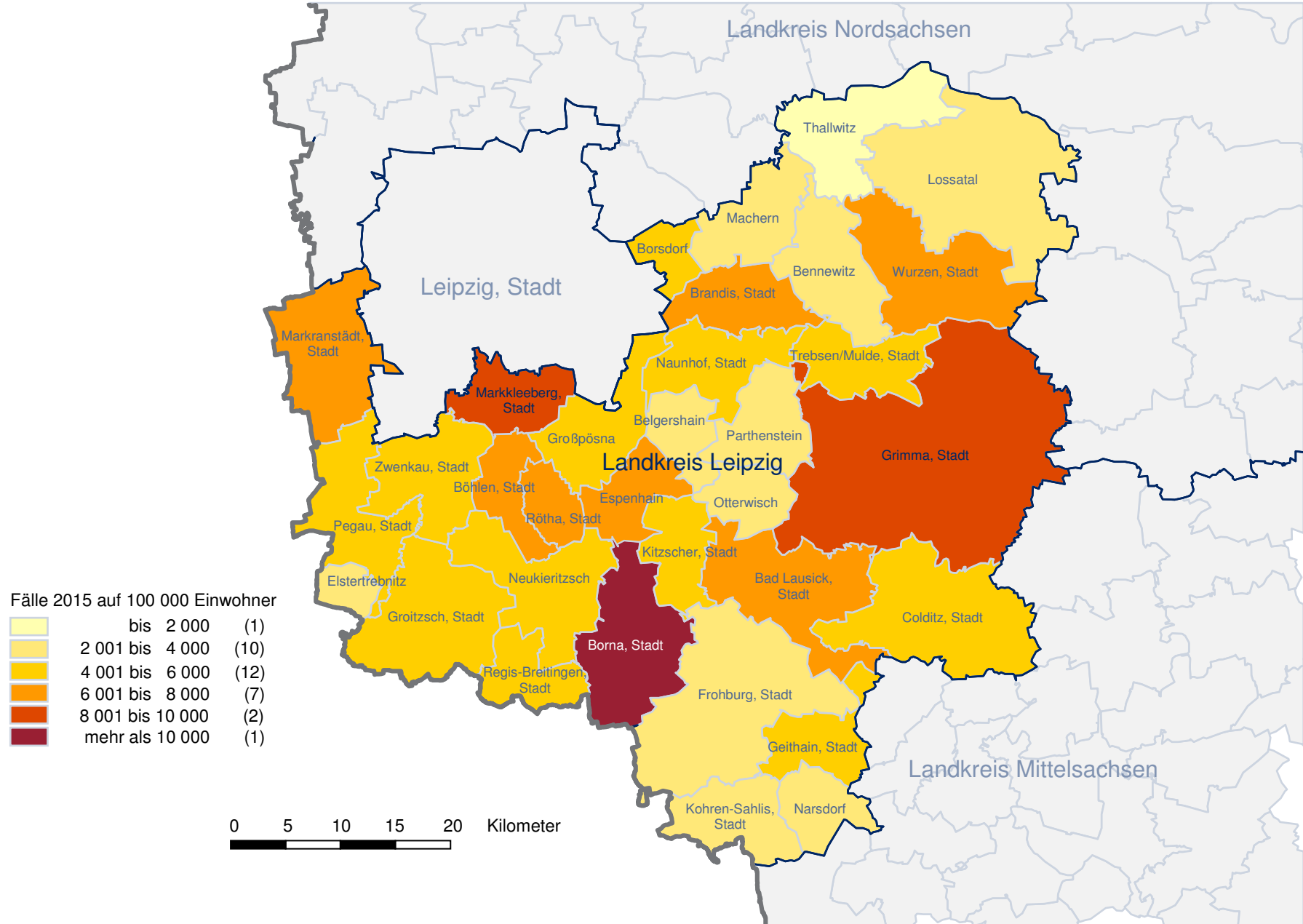
# Landkreis Görlitz – Straftaten insgesamt 2015



## Landkreis Leipzig

Gemeinde	Straftaten insgesamt			Fälle 2015 nach Straftatenobergruppen								
	Anzahl 2015	Entwicklung 2014/2015	Fälle 2015 auf 100 000 Einwohner	Straftaten gegen das Leben	Straftaten gg. d. sexuelle Selbstbestimmung	Rohheitsdelikte und Straftaten gg. d. pers. Freiheit	Diebstahl ohne erschwerende Umstände	Diebstahl unter erschwerenden Umständen	Vermögens- u. Fälschungsdelikte	alle sonstigen Straftaten nach dem StGB	Verstöße gegen strafrechtliche Nebengesetze	
Bad Lausick, Stadt	519	+ 62	6 442	-	-	37	77	111	152	122	20	
Belgershain	69	- 36	2 078	-	-	15	9	9	18	16	2	
Bennewitz	159	- 17	3 232	-	-	18	22	45	42	30	2	
Böhlen, Stadt	509	+ 14	7 681	-	2	68	92	155	60	108	24	
Borna, Stadt	1 979	- 237	10 211	3	14	272	396	698	199	325	72	
Borsdorf	343	- 159	4 159	-	1	40	41	116	66	62	17	
Brandis, Stadt	566	- 43	6 030	-	4	55	83	186	73	132	33	
Colditz, Stadt	461	- 57	5 222	-	2	66	68	133	56	108	28	
Elstertrebnitz	43	- 4	3 365	-	-	6	12	15	3	7	-	
Espenhain	169	- 35	7 259	-	2	19	23	45	56	19	5	
Frohburg, Stadt	338	- 21	3 284	2	2	58	48	72	49	95	12	
Geithain, Stadt	227	- 76	4 132	-	2	34	26	29	78	47	11	
Grimma, Stadt	2 308	+ 87	8 124	2	14	276	518	455	452	499	92	
Groitzsch, Stadt	402	+ 9	5 279	1	1	48	44	206	31	63	8	
Großpösna	300	+ 23	5 631	1	2	32	99	73	48	39	6	
Kitzscher, Stadt	210	- 65	4 194	-	2	25	36	80	18	43	6	
Kohren-Sahlis, Stadt	56	- 4	2 106	-	-	19	11	6	4	15	1	
Lossatal	124	- 24	2 038	-	-	30	19	26	8	38	3	
Machern	259	- 105	3 892	-	1	35	46	74	46	47	10	
Markkleeberg, Stadt	2 147	- 81	8 905	1	9	158	467	911	235	323	43	
Markranstädt, Stadt	1 107	+ 41	7 433	-	5	95	155	489	131	198	34	
Narsdorf	51	- 17	3 002	-	-	4	3	4	34	2	4	
Naunhof, Stadt	450	+ 8	5 277	-	4	66	70	108	84	86	32	
Neukieritzsch	291	- 87	4 219	-	3	24	41	95	56	58	14	
Otterwisch	31	- 28	2 210	-	-	5	4	9	2	10	1	
Parthenstein	88	- 26	2 535	-	-	20	8	14	19	23	4	
Pegau, Stadt	335	- 52	5 333	1	-	31	56	117	28	95	7	
Regis-Breitingen, Stadt	206	- 4	5 275	-	4	63	25	35	15	46	18	
Rötha, Stadt	303	+ 58	7 913	1	2	52	57	63	16	105	7	
Thallwitz	62	- 24	1 720	-	-	15	3	13	10	19	2	
Trebsen/Mulde, Stadt	159	+ 3	4 082	-	-	17	21	63	21	30	7	
Wurzen, Stadt	1 178	- 423	7 215	3	11	200	158	248	170	328	60	
Zwenkau, Stadt	398	- 138	4 481	-	1	34	57	169	65	64	8	
33 Gemeinden	15 847	- 1 458	6 151	15	88	1 937	2 795	4 872	2 345	3 202	593	

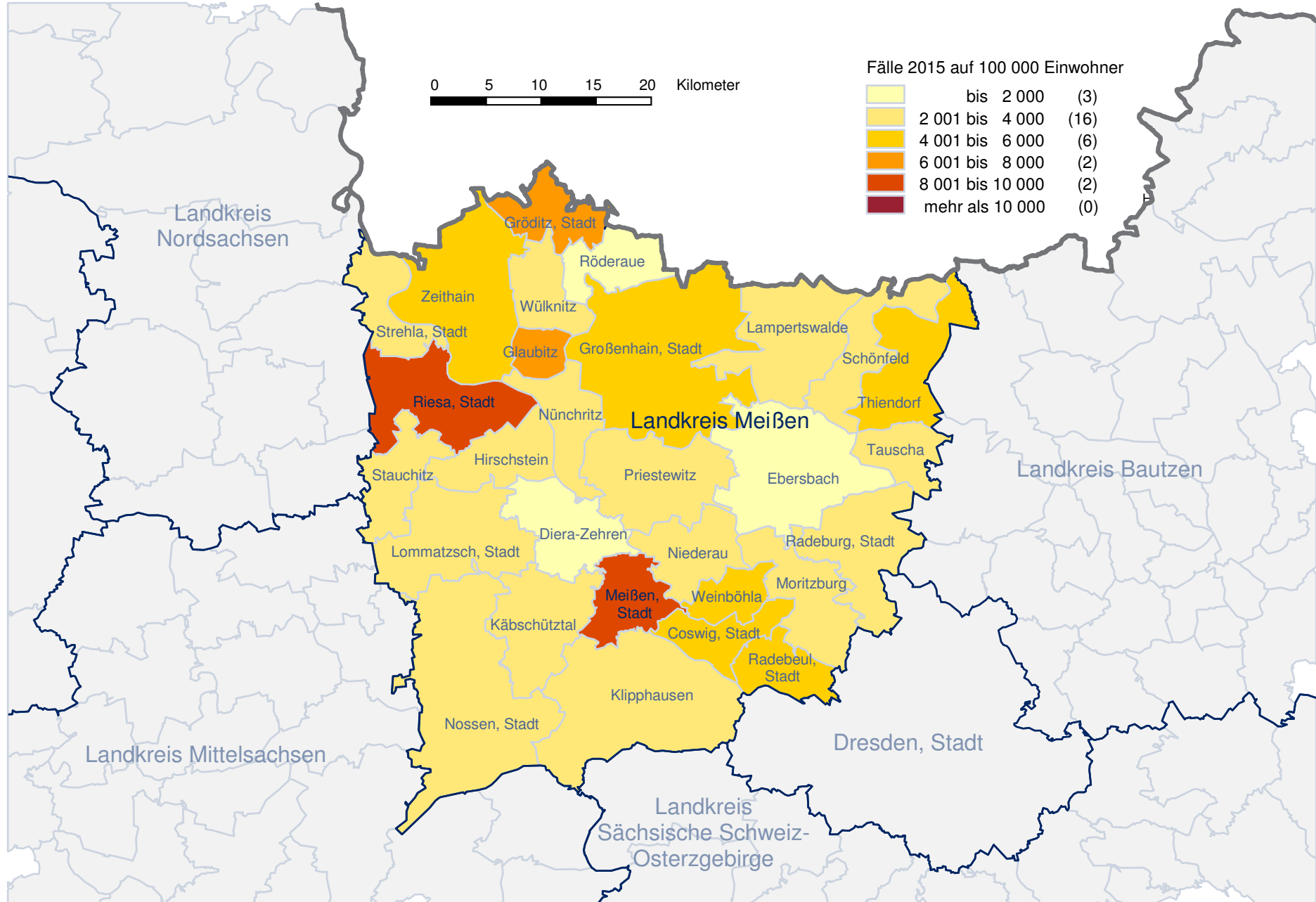
# Landkreis Leipzig – Straftaten insgesamt 2015



## Landkreis Meißen

Gemeinde	Straftaten insgesamt				Fälle 2015 nach Straftatenobergruppen							
	Anzahl 2015	Entwicklung 2014/2015	Fälle 2015 auf 100 000 Einwohner	Straftaten gegen das Leben	Straftaten gg. d. sexuelle Selbstbestimmung	Rohheitsdelikte und Straftaten gg. d. pers. Freiheit	Diebstahl ohne erschwerende Umstände	Diebstahl unter erschwerenden Umständen	Vermögens- u. Fälschungsdelikte	alle sonstigen Straftaten nach dem StGB	Verstöße gegen strafrechtliche Nebengesetze	
Coswig, Stadt	1 070	- 43	5 186	1	13	100	243	237	217	217	42	
Diera-Zehren	55	- 9	1 645	-	-	9	12	17	6	9	2	
Ebersbach	72	- 6	1 610	-	-	18	17	10	12	15	-	
Glaubitz	131	+ 29	6 280	-	-	39	8	9	23	27	25	
Gröditz, Stadt	554	+ 36	7 449	-	3	65	91	145	65	162	23	
Großenhain, Stadt	814	- 66	4 437	2	9	129	165	147	114	217	31	
Hirschstein	58	+ 22	2 787	-	1	6	5	8	14	4	20	
Käbschütztal	79	+ 17	2 848	-	-	6	17	20	18	14	4	
Klipphausen	265	+ 70	2 585	1	2	27	29	81	55	60	10	
Lampertswalde	61	+ 8	2 330	-	-	4	15	13	15	14	-	
Lommatzsch, Stadt	166	+ 60	3 228	-	1	14	22	65	25	29	10	
Meißen, Stadt	2 325	+ 6	8 525	4	30	289	625	417	375	506	79	
Moritzburg	242	+ 49	2 908	-	2	23	33	93	35	51	5	
Niederau	140	+ 22	3 548	-	3	12	18	23	32	48	4	
Nossen, Stadt	413	+ 12	3 806	-	3	44	69	105	81	109	2	
Nünchritz	169	- 17	2 994	1	1	17	23	42	31	50	4	
Priestewitz	121	+ 14	3 767	-	2	10	12	15	43	34	5	
Radebeul, Stadt	1 823	- 400	5 385	1	7	149	356	534	394	309	73	
Radeburg, Stadt	290	- 17	3 924	1	1	55	55	77	56	34	11	
Riesa, Stadt	2 821	+ 94	9 097	2	17	297	673	612	486	637	97	
Röderaue	47	- 25	1 678	-	-	5	8	17	10	4	3	
Schönfeld	74	- 8	3 926	-	-	14	15	18	12	11	4	
Stauchitz	81	- 42	2 574	-	1	10	10	18	28	13	1	
Strehla, Stadt	134	- 75	3 548	-	1	13	16	30	28	40	6	
Tauscha	41	+ 15	2 820	-	-	3	8	12	5	13	-	
Thiendorf	103	- 2	4 508	1	1	11	15	18	39	13	5	
Weinböhlen	442	+ 30	4 348	-	9	42	56	105	116	95	19	
Wülknitz	50	- 44	2 899	-	-	4	6	17	11	11	1	
Zeithain	279	- 5	4 795	-	1	38	43	63	45	66	23	
29 Gemeinden	12 920	- 275	5 301	14	108	1 453	2 665	2 968	2 391	2 812	509	

# Landkreis Meißen – Straftaten insgesamt 2015

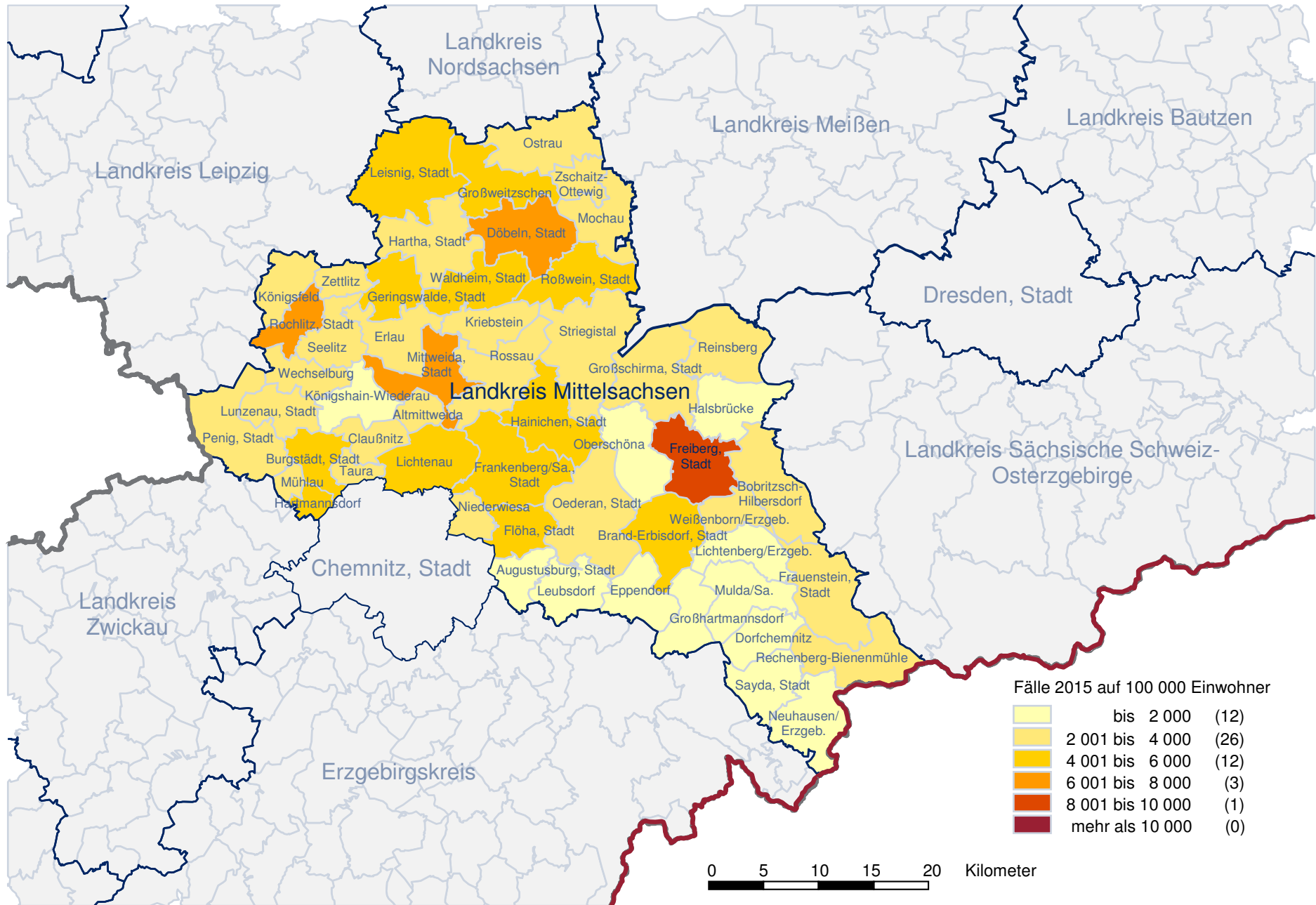


# Landkreis Mittelsachsen

Gemeinde	Straftaten insgesamt			Fälle 2015 nach Straftatenobergruppen								
	Anzahl 2015	Entwicklung 2014/2015	Fälle 2015 auf 100 000 Einwohner	Straftaten gegen das Leben	Straftaten gg. d. sexuelle Selbstbestimmung	Rohheitsdelikte und Straftaten gg. d. pers. Freiheit	Diebstahl ohne erschwerende Umstände	Diebstahl unter erschwerenden Umständen	Vermögens- u. Fälschungsdelikte	alle sonstigen Straftaten nach dem StGB	Verstöße gegen strafrechtliche Nebengesetze	
Altmittweida	54	-	16	2 781	-	-	10	9	8	13	13	1
Augustusburg, Stadt	75	-	57	1 627	-	-	9	8	9	16	30	3
Bobritzsch-Hilbersdorf	186	+	21	3 171	-	-	24	18	58	35	46	5
Brand-Erbisdorf, Stadt	395	+	50	4 013	1	7	67	66	80	50	105	19
Burgstädt, Stadt	599	-	111	5 499	-	6	67	98	96	125	180	27
Claußnitz	88	-	27	2 782	-	1	9	14	9	15	27	13
Döbeln, Stadt	1 665	-	131	7 738	-	12	207	388	335	221	406	96
Dorfchemnitz	25	-	12	1 576	-	-	6	4	2	2	8	3
Eppendorf	38	-	132	892	-	-	7	7	2	12	8	2
Erlau	86	-	16	2 628	-	-	13	12	16	9	31	5
Flöha, Stadt	519	+	21	4 703	1	5	66	98	52	142	119	36
Frankenberg/Sa., Stadt	703	-	76	4 873	-	8	96	118	108	102	209	62
Frauenstein, Stadt	67	+	19	2 265	-	1	6	7	22	7	15	9
Freiberg, Stadt	3 764	+	587	9 219	3	31	380	948	801	500	825	276
Geringswalde, Stadt	198	-	100	4 527	-	-	24	33	38	13	52	38
Großhartmannsdorf	32	-	6	1 257	-	-	5	6	5	4	10	2
Großschirma, Stadt	217	+	33	3 801	-	1	19	23	47	72	30	25
Großweitzschen	150	+	3	5 230	-	-	12	20	42	32	27	17
Hainichen, Stadt	382	-	120	4 445	-	4	50	67	46	82	112	21
Halsbrücke	70	-	8	1 342	-	1	4	13	20	12	17	3
Hartha, Stadt	191	-	83	2 595	-	3	28	39	28	36	41	16
Hartmannsdorf	206	-	66	4 611	-	2	26	46	39	32	51	10
Königsfeld	30	-	-	2 019	-	-	9	3	7	3	6	2
Königshain-Wiederau	52	-	3	1 950	-	-	10	5	15	7	13	2
Kriebstein	46	-	9	2 092	-	-	6	9	7	7	11	6
Leisnig, Stadt	353	+	24	4 171	-	-	62	59	56	42	117	17
Leubsdorf	58	-	17	1 678	-	1	12	6	5	17	14	3
Lichtenau	345	-	16	4 755	-	2	13	46	39	166	57	22
Lichtenberg/Erzgeb.	49	-	4	1 794	-	6	14	6	4	5	12	2
Lunzenau, Stadt	106	-	43	2 380	-	2	18	11	19	22	31	3
Mittweida, Stadt	1 068	+	16	7 181	3	8	133	242	219	121	259	83
Mochau	59	+	14	2 553	-	-	10	10	13	8	16	2
Mühlau	71	-	1	3 333	-	-	8	13	20	13	15	2
Mulda/Sa.	25	-	9	969	-	-	2	7	1	5	9	1
Neuhausen/Erzgeb.	48	-	33	1 758	-	-	5	9	2	6	13	13
Niederwiesa	139	-	34	2 829	-	1	22	17	19	27	44	9
Oberschöna	39	+	3	1 162	-	-	12	7	1	6	12	1
Oederan, Stadt	260	-	-	3 178	-	8	51	40	18	41	88	14
Ostrau	108	-	4	2 920	-	1	22	16	19	22	24	4
Penig, Stadt	279	-	31	3 053	-	1	46	46	46	33	104	3
Rechenberg-Bienenmühle	47	-	13	2 341	-	-	4	8	11	4	16	4
Reinsberg	63	+	9	2 126	-	-	15	17	9	4	15	3
Rochlitz, Stadt	406	-	49	6 836	-	1	55	84	80	58	94	34
Rossau	105	-	27	2 952	-	4	14	17	15	15	23	17
Roßwein, Stadt	339	+	68	4 476	-	4	46	31	39	127	85	7
Sayda, Stadt	38	-	7	1 957	-	-	5	11	8	4	8	2
Seelitz	45	-	10	2 524	-	-	7	7	10	7	12	2
Striegistal	100	-	16	2 055	-	1	25	20	12	12	22	8
Taura	78	-	32	3 166	-	-	8	12	13	10	19	16
Waldheim, Stadt	462	-	7	5 053	-	8	71	76	44	69	108	86
Wechselburg	51	-	13	2 680	-	-	6	7	9	3	21	5
Weißborn/Erzgeb.	69	-	1	2 709	-	-	8	9	6	35	7	4
Zettlitz	28	-	24	3 694	-	-	9	3	7	2	6	1
Zschaitz-Ottewig	28	-	2	2 147	-	-	-	2	5	10	8	3
54 Gemeinden	14 704	-	498	4 702	8	130	1 863	2 898	2 641	2 443	3 651	1 070



# Landkreis Mittelsachsen – Straftaten insgesamt 2015



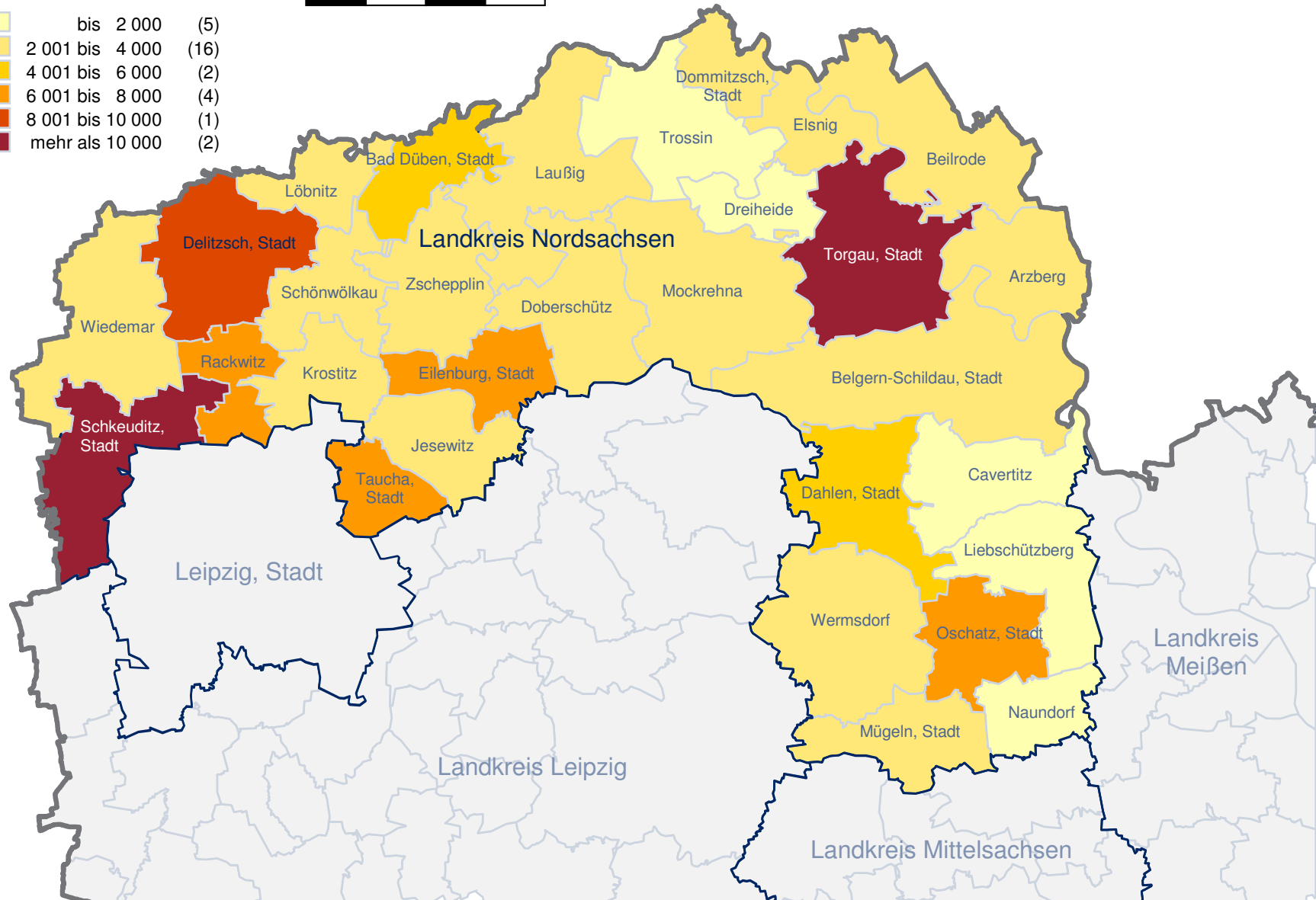
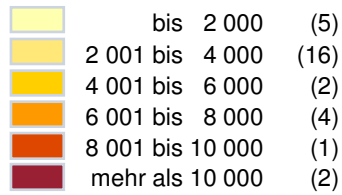
## Landkreis Nordsachsen

Gemeinde	Straftaten insgesamt				Fälle 2015 nach Straftatenobergruppen							
	Anzahl 2015	Entwicklung 2014/2015	Fälle 2015 auf 100 000 Einwohner	Straftaten gegen das Leben	Straftaten gg. d. sexuelle Selbstbestimmung	Rohheitsdelikte und Straftaten gg. d. pers. Freiheit	Diebstahl ohne erschwerende Umstände	Diebstahl unter erschwerenden Umständen	Vermögens- u. Fälschungsdelikte	alle sonstigen Straftaten nach dem StGB	Verstöße gegen strafrechtliche Nebengesetze	
Arzberg	48	-	2 418	-	-	13	4	14	1	16	-	
Bad Düben, Stadt	437	+	2	5 477	-	2	67	77	108	82	84	17
Beilrode	162	-	2	3 805	-	-	26	20	32	23	55	6
Belgern-Schildau, Stadt	204	-	19	2 589	-	4	39	39	30	33	47	12
Cavertitz	30	-	9	1 337	-	-	5	5	3	4	10	3
Dahlen, Stadt	200	+	5	4 602	-	3	25	50	37	42	35	8
Delitzsch, Stadt	2 060	-	106	8 269	3	11	244	379	700	295	357	71
Doberschütz	130	+	13	3 181	-	1	13	20	26	51	15	4
Dommitzsch, Stadt	69	-	25	2 711	-	1	18	17	11	8	10	4
Dreiheide	34	+	1	1 594	-	-	7	6	8	3	8	2
Eilenburg, Stadt	1 166	-	253	7 575	1	3	156	262	292	173	222	57
Elsnig	40	+	5	2 742	-	2	10	7	4	4	11	2
Jesewitz	67	-	11	2 225	-	-	6	9	23	12	17	-
Krostitz	141	+	10	3 746	-	-	15	20	52	30	19	5
Laußig	119	-	-	3 102	1	-	12	17	35	21	20	13
Liebschützberg	57	+	8	1 876	-	1	9	5	14	5	18	5
Löbnitz	79	-	71	3 876	-	1	6	25	32	4	11	-
Mockrehna	143	-	1	2 851	-	5	31	22	18	22	40	5
Mügeln, Stadt	170	-	26	2 769	-	3	38	21	37	25	37	9
Naundorf	37	-	4	1 574	-	1	9	2	11	6	7	1
Oschatz, Stadt	945	-	24	6 414	1	17	171	133	161	182	241	39
Rackwitz	306	+	35	6 290	-	2	39	33	121	63	40	8
Schkeuditz, Stadt	1 793	+	60	10 455	-	10	216	235	479	337	367	149
Schönwölkau	82	+	7	3 379	-	-	26	6	14	17	15	4
Taucha, Stadt	982	-	15	6 621	-	6	92	118	412	193	144	17
Torgau, Stadt	2 256	+	257	11 300	-	13	290	469	653	257	475	99
Trossin	23	-	16	1 764	-	-	2	4	9	4	4	-
Wermsdorf	165	-	34	3 116	-	-	32	19	36	17	52	9
Wiedemar	193	-	10	3 727	-	1	25	22	85	18	39	3
Zschepplin	74	-	12	2 569	-	1	17	11	14	11	18	2
30 Gemeinden	12 212	-	235	6 198	6	88	1 659	2 057	3 471	1 943	2 434	554

# Landkreis Nordsachsen – Straftaten insgesamt 2015

Fälle 2015 auf 100 000 Einwohner

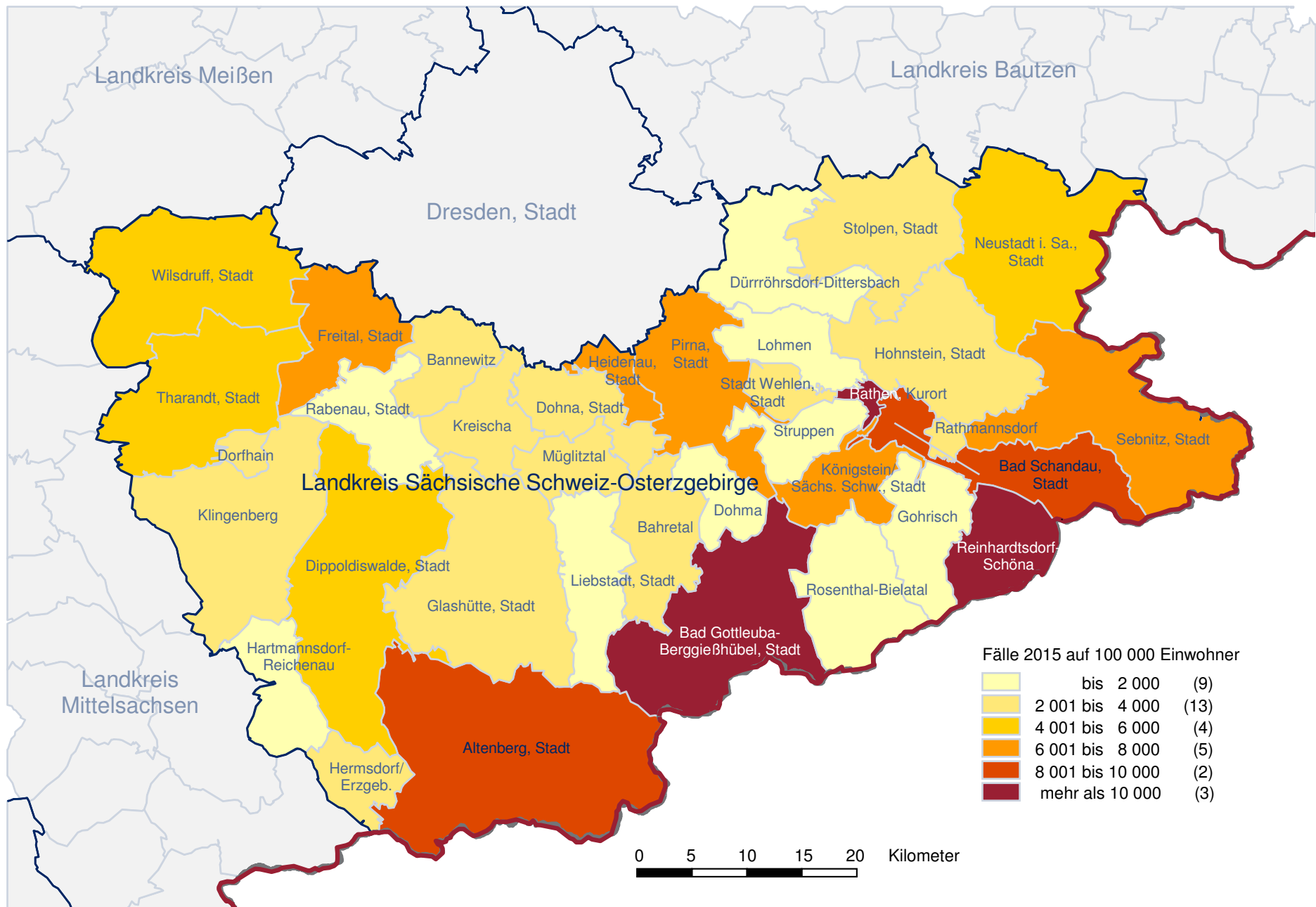
0 5 10 15 20 Kilometer



## Landkreis Sächsische Schweiz-Osterzgebirge

Gemeinde	Straftaten insgesamt						Fälle 2015 nach Straftatenobergruppen					
	Anzahl 2015	Entwicklung 2014/2015	Fälle 2015 auf 100 000 Einwohner	Straftaten gegen das Leben	Straftaten gg. d. sexuelle Selbstbestimmung	Rohheitsdelikte und Straftaten gg. d. pers. Freiheit	Diebstahl ohne erschwerende Umstände	Diebstahl unter erschwerenden Umständen	Vermögens- u. Fälschungsdelikte	alle sonstigen Straftaten nach dem StGB	Verstöße gegen strafrechtliche Nebengesetze	
Altenberg, Stadt	691	+ 274	8 486	-	1	40	50	64	65	106	365	
Bad Gottleuba-Berggießhübel, Stadt	4 638	+ 2 205	81 698	-	1	21	25	22	115	28	4 426	
Bad Schandau, Stadt	350	- 64	9 299	-	2	17	37	69	63	58	104	
Bahretal	45	- 28	2 059	-	-	4	10	8	11	12	-	
Bannewitz	308	- 18	2 939	-	3	29	75	83	49	59	10	
Dippoldiswalde, Stadt	732	+ 119	5 087	1	7	81	162	133	124	201	23	
Dohma	38	-	1 950	-	1	3	3	16	4	10	1	
Dohna, Stadt	192	+ 38	3 067	1	5	12	25	64	35	40	10	
Dorfhain	24	- 3	2 182	-	1	5	8	1	4	5	-	
Dürrröhrsdorf-Dittersbach	75	- 45	1 774	-	1	19	10	19	6	18	2	
Freital, Stadt	2 438	- 197	6 165	5	18	325	464	409	443	610	164	
Glashütte, Stadt	145	+ 5	2 121	-	-	21	21	38	23	37	5	
Gohrisch	35	-	1 775	-	1	4	2	14	4	8	2	
Hartmannsdorf-Reichenau	9	- 1	835	1	-	2	2	1	1	1	1	
Heidenau, Stadt	1 294	- 143	7 960	-	16	153	252	250	289	242	92	
Hermisdorf/Erzgeb.	18	+ 8	2 140	-	1	1	4	5	3	4	-	
Hohnstein, Stadt	84	+ 22	2 486	-	3	17	15	14	10	24	1	
Klingenberg	140	- 33	2 035	-	-	14	27	22	37	36	4	
Königstein/Sächs. Schw., Stadt	158	+ 3	7 231	-	1	16	20	55	19	44	3	
Kreischa	107	- 22	2 392	1	1	15	22	19	14	30	5	
Liebstadt, Stadt	20	- 17	1 483	-	2	2	1	4	3	7	1	
Löhmen	58	- 23	1 883	-	2	5	6	26	12	7	-	
Müglitztal	62	+ 21	3 251	-	-	4	5	17	8	8	20	
Neustadt i. Sa., Stadt	586	+ 9	4 605	-	8	102	106	106	77	168	19	
Pirna, Stadt	2 313	- 386	6 124	4	36	277	424	385	518	448	221	
Rabenau, Stadt	59	- 17	1 353	-	-	11	12	8	8	18	2	
Rathen, Kurort	41	+ 5	12 059	-	-	-	2	21	15	3	-	
Rathmannsdorf	34	+ 3	3 480	-	-	3	1	3	9	15	3	
Reinhardtsdorf-Schöna	1 310	+ 790	96 465	-	-	9	9	10	58	25	1 199	
Rosenthal-Bielatal	33	- 4	1 983	-	-	4	6	14	5	2	2	
Sebnitz, Stadt	602	- 167	6 062	-	2	68	88	131	83	148	82	
Stadt Wehlen, Stadt	34	- 20	2 090	-	-	4	6	7	6	9	2	
Stolpen, Stadt	158	- 33	2 785	-	2	21	28	35	32	38	2	
Struppen	42	- 4	1 665	-	-	7	2	7	10	16	-	
Tharandt, Stadt	240	- 35	4 489	1	-	18	22	19	99	72	9	
Wilsdruff, Stadt	664	- 225	4 846	-	2	46	128	143	199	112	34	
36 Gemeinden	17 777	+ 2 017	7 228	14	117	1 380	2 080	2 242	2 461	2 669	6 814	

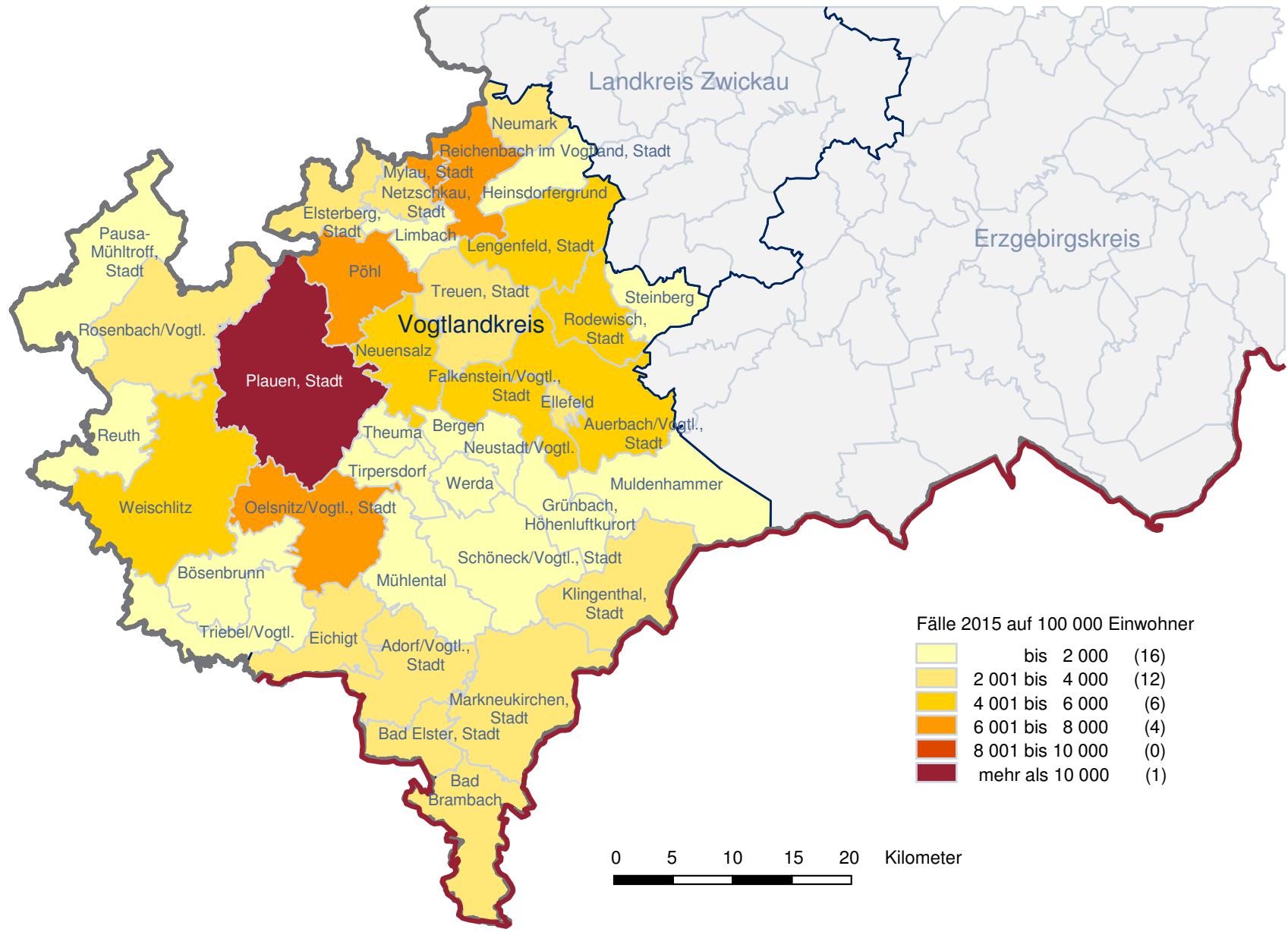
# Landkreis Sächsische Schweiz-Osterzgebirge – Straftaten insgesamt 2015



# Vogtlandkreis

Gemeinde	Straftaten insgesamt			Fälle 2015 nach Straftatenobergruppen								
	Anzahl 2015	Entwicklung 2014/2015	Fälle 2015 auf 100 000 Einwohner	Straftaten gegen das Leben	Straftaten gg. d. sexuelle Selbstbestimmung	Rohheitsdelikte und Straftaten gg. d. pers. Freiheit	Diebstahl ohne erschwerende Umstände	Diebstahl unter erschwerenden Umständen	Vermögens- u. Fälschungsdelikte	alle sonstigen Straftaten nach dem StGB	Verstöße gegen strafrechtliche Nebengesetze	
Adorf/Vogtl., Stadt	171	- 48	3 337	-	2	24	32	50	18	36	9	
Auerbach/Vogtl., Stadt	947	+ 27	4 988	1	9	110	156	126	157	299	89	
Bad Brambach	59	+ 4	2 963	-	1	6	10	14	5	14	9	
Bad Elster, Stadt	102	- 25	2 821	-	1	14	19	22	13	26	7	
Bergen	17	+ 5	1 722	-	-	4	-	3	3	6	1	
Bösenbrunn	21	+ 7	1 746	-	-	4	4	5	-	6	2	
Eichigt	30	- 4	2 443	-	-	1	6	5	11	1	6	
Ellefeld	68	+ 6	2 571	-	-	6	17	9	10	18	8	
Elsterberg, Stadt	85	- 45	2 010	-	1	20	20	3	16	17	8	
Falkenstein/Vogtl., Stadt	356	+ 18	4 275	-	7	44	59	65	83	66	32	
Grünbach, Höhenluftkurort	33	+ 8	1 873	-	-	5	4	1	12	6	5	
Heinsdorfergrund	40	- 13	1 930	-	1	7	7	5	10	9	1	
Klingenthal, Stadt	268	- 117	3 008	1	1	32	47	43	36	70	38	
Lengsfeld, Stadt	302	+ 71	4 157	-	3	44	31	23	109	68	24	
Limbach	27	- 7	1 828	-	-	4	6	4	4	6	3	
Markneukirchen, Stadt	174	- 5	2 215	-	-	31	21	33	18	50	21	
Mühlental	11	- 2	823	-	1	2	1	1	1	3	2	
Muldenhammer	24	- 24	752	-	-	2	5	1	4	10	2	
Mylau, Stadt	161	- 24	6 228	-	1	14	36	36	31	34	9	
Netzschkau, Stadt	138	+ 31	3 393	-	-	21	18	27	32	31	9	
Neuensalz	94	+ 19	4 282	-	1	6	4	37	13	20	13	
Neumark	91	- 24	3 092	-	1	5	20	9	20	29	7	
Neustadt/Vogtl.	19	+ 11	1 929	-	-	-	4	7	4	2	2	
Oelsnitz/Vogtl., Stadt	657	- 17	6 215	1	6	54	76	103	214	174	29	
Pausa-Mühltröf, Stadt	93	- 7	1 804	-	2	18	19	10	9	28	7	
Plauen, Stadt	7 013	- 109	10 945	3	55	714	1 478	1 067	1 402	1 605	689	
Pöhl	163	+ 37	6 405	-	2	14	19	23	27	40	38	
Reichenbach im Vogtl., Stadt	1 289	+ 48	6 877	-	9	129	182	168	269	199	333	
Reuth	16	- 17	1 623	-	-	1	2	6	2	3	2	
Rodewisch, Stadt	309	- 47	4 741	2	2	63	74	47	36	73	12	
Rosenbach/Vogtl.	117	+ 38	2 710	-	-	7	13	21	22	36	18	
Schöneck/Vogtl., Stadt	55	- 12	1 688	-	-	9	10	6	6	23	1	
Steinberg	37	+ 5	1 287	-	-	6	9	7	5	10	-	
Theuma	18	+ 2	1 705	-	-	2	3	6	2	3	2	
Tirpersdorf	8	- 18	571	-	-	1	2	2	-	2	1	
Treuen, Stadt	322	- 46	3 967	-	3	46	60	39	55	98	21	
Triebel/Vogtl.	13	- 4	1 019	-	-	2	3	3	2	2	1	
Weischlitz	243	- 56	4 850	-	2	26	81	32	37	49	16	
Werda	18	- 4	1 197	-	1	3	-	2	5	5	2	
39 Gemeinden	13 609	- 338	5 856	8	112	1 501	2 558	2 071	2 703	3 177	1 479	

# Vogtlandkreis – Straftaten insgesamt 2015





## Landkreis Zwickau

Gemeinde	Straftaten insgesamt			Fälle 2015 nach Straftatenobergruppen								
	Anzahl 2015	Entwicklung 2014/2015		Fälle 2015 auf 100 000 Einwohner	Straftaten gegen das Leben	Straftaten gg. d. sexuelle Selbstbestimmung	Rohheitsdelikte und Straftaten gg. d. pers. Freiheit	Diebstahl ohne erschwerende Umstände	Diebstahl unter erschwerenden Umständen	Vermögens- u. Fälschungsdelikte	alle sonstigen Straftaten nach dem StGB	Verstöße gegen strafrechtliche Nebengesetze
Bernsdorf	41	-	11	1 826	-	-	4	3	10	5	10	9
Callenberg	119	-	7	2 316	-	-	17	14	33	26	25	4
Crimmitschau, Stadt	1 089	+	116	5 678	-	13	111	249	283	107	299	27
Crinitzberg	30	-	2	1 489	-	-	3	4	4	8	7	4
Dennheritz	42	+	9	3 151	-	1	9	5	5	5	15	2
Fraureuth	110	-	48	2 100	-	1	9	13	23	28	33	3
Gersdorf	95	-	55	2 311	-	-	24	11	21	12	22	5
Glauchau, Stadt	1 579	-	194	6 797	1	8	136	385	291	246	432	80
Hartenstein, Stadt	88	-	34	1 867	-	1	8	17	21	13	25	3
Hartmannsdorf b. Kirchberg	29	+	15	2 114	-	-	5	5	2	5	12	-
Hirschfeld	41	-	3	3 434	-	-	3	9	11	5	9	4
Hohenstein-Ernstthal, Stadt	908	+	48	6 079	-	11	116	147	126	209	264	35
Kirchberg, Stadt	187	+	6	2 219	-	3	27	29	25	29	63	11
Langenbernsdorf	47	-	12	1 312	-	-	10	8	12	6	10	1
Langenweißbach	41	-	35	1 600	-	1	5	3	6	15	8	3
Lichtenstein/Sa., Stadt	428	-	61	3 647	-	2	59	77	48	56	146	40
Lichtentanne	136	-	18	2 067	-	2	17	14	39	34	27	3
Limbach-Oberfrohna, Stadt	970	-	228	4 039	2	4	146	167	217	124	275	35
Meerane, Stadt	1 039	-	184	6 997	1	10	134	234	158	161	306	35
Mülsen	263	+	54	2 270	-	6	42	30	57	43	68	17
Neukirchen/Pleiße	125	-	5	3 093	-	-	7	19	45	20	26	8
Niederfrohna	51	+	1	2 297	-	-	5	6	18	10	9	3
Oberlungwitz, Stadt	275	-	7	4 600	-	1	40	63	58	25	80	8
Oberwiera	21	+	11	2 019	-	-	2	2	-	-	12	5
Reinsdorf	156	+	10	2 047	-	3	29	19	38	23	40	4
Remse	42	+	2	2 490	-	-	4	6	8	11	11	2
Schönberg	23	+	2	2 457	-	-	5	2	4	2	8	2
St. Egidien	154	-	35	4 655	-	1	16	31	38	28	34	6
Waldenburg, Stadt	107	+	12	2 567	-	1	15	26	18	12	31	4
Werdau, Stadt	1 465	-	154	6 975	2	12	217	299	239	234	379	83
Wildenfels, Stadt	104	+	6	2 758	-	1	20	16	17	27	16	7
Wilkau-Haßlau, Stadt	374	-	3	3 649	-	8	55	54	55	65	122	15
Zwickau, Stadt	7 778	-	145	8 541	4	51	953	1 635	1 226	1 293	1 917	699
33 Gemeinden	17 957	-	949	5 523	10	141	2 253	3 602	3 156	2 887	4 741	1 167

# Landkreis Zwickau – Straftaten insgesamt 2015

