

Kriminalitätsbelastung insgesamt 2016 nach Gemeinden

Mittelwert: 7 950 Fälle auf 100 000 Einwohner*

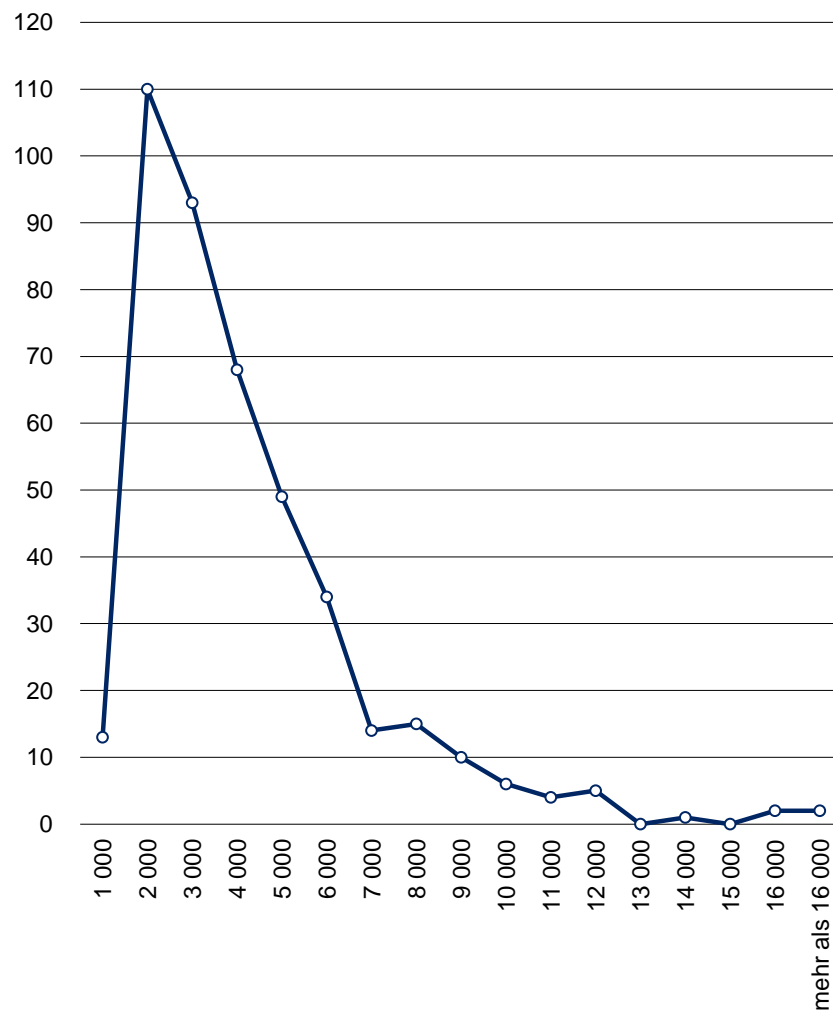
Minimum: 305 Fälle auf 100 000 Einwohner (Börnichen/Erzgeb.)

Maximum: 78 955 Fälle auf 100 000 Einwohner (Reinhardtsdorf-Schöna)

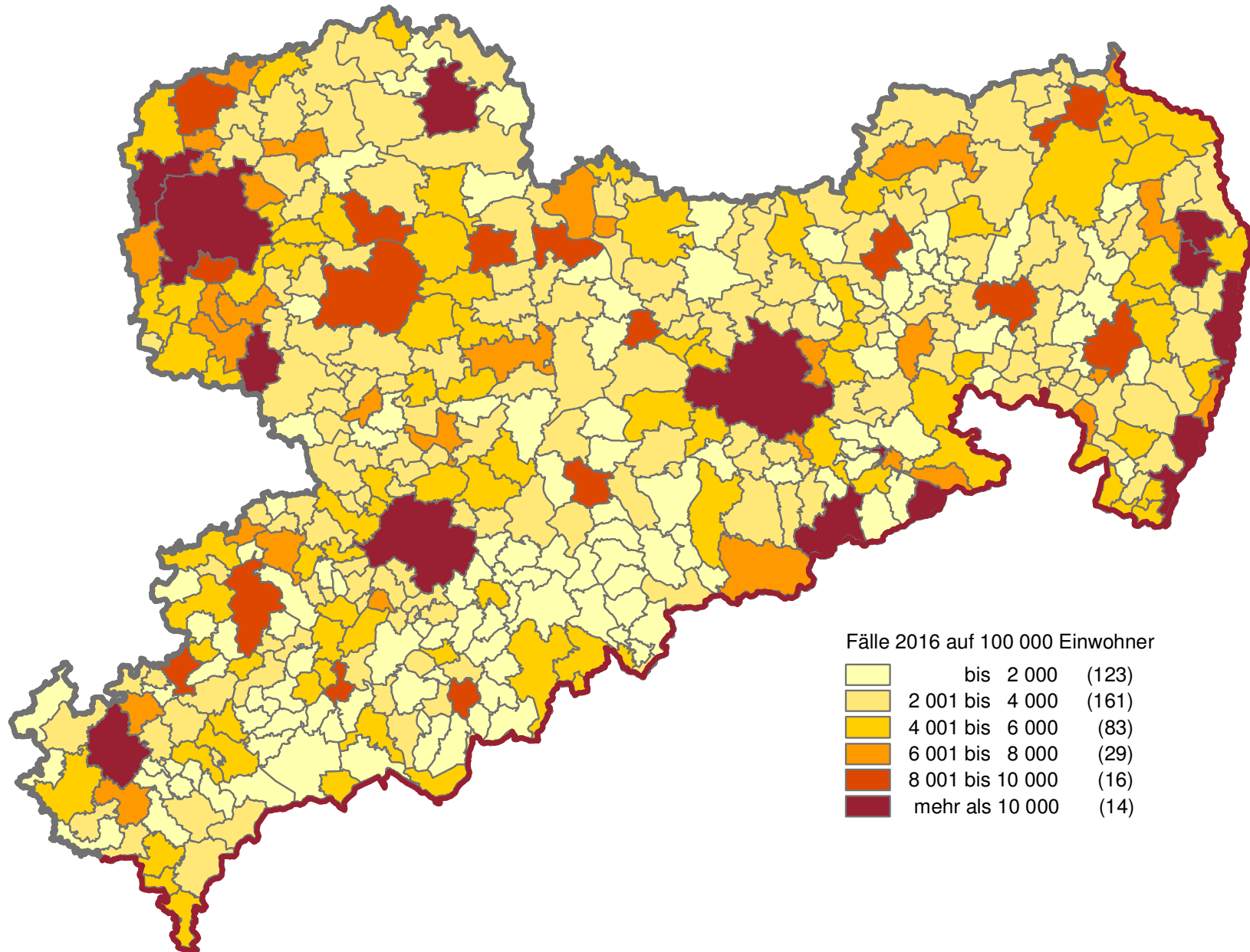
Fälle auf 100 000 Einwohner	Anzahl der Gemeinden	Anteil in %	kumuliert in %
bis 1 000	13	3,1	3,1
1 001 bis 2 000	110	25,8	28,9
2 001 bis 3 000	93	21,8	50,7
3 001 bis 4 000	68	16,0	66,7
4 001 bis 5 000	49	11,5	78,2
5 001 bis 6 000	34	8,0	86,2
6 001 bis 7 000	14	3,3	89,4
7 001 bis 8 000	15	3,5	93,0
8 001 bis 9 000	10	2,3	95,3
9 001 bis 10 000	6	1,4	96,7
10 001 bis 11 000	4	0,9	97,7
11 001 bis 12 000	5	1,2	98,8
12 001 bis 13 000	-	-	98,8
13 001 bis 14 000	1	0,2	99,1
14 001 bis 15 000	-	-	99,1
15 001 bis 16 000	2	0,5	99,5
mehr als 16 000	2	0,5	100,0

* einschließlich unbekannter Tatorte

Anzahl der Gemeinden nach der Kriminalitätsbelastung



Kriminalitätsbelastung insgesamt 2016 nach Gemeinden



Kriminalitätsbelastung ohne ausländerrechtliche Verstöße 2016 nach Gemeinden

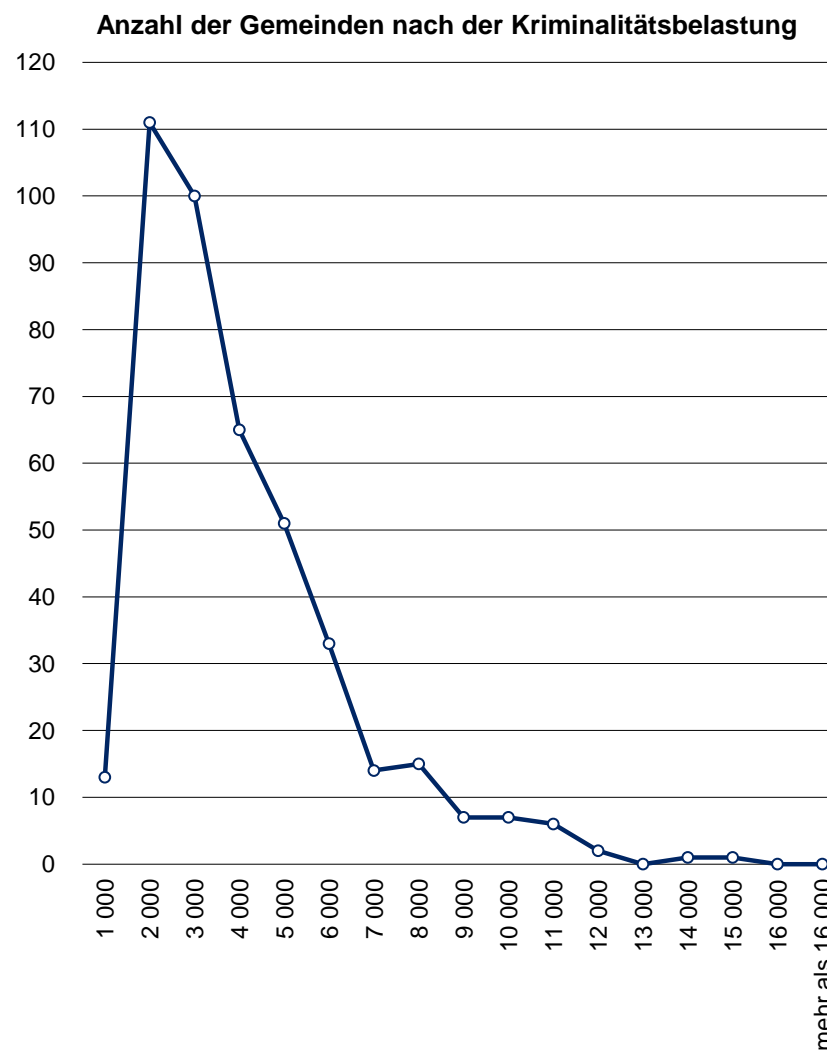
Mittelwert: 7 442 Fälle auf 100 000 Einwohner*

Minimum: 305 Fälle auf 100 000 Einwohner (Börnichen/Erzgeb.)

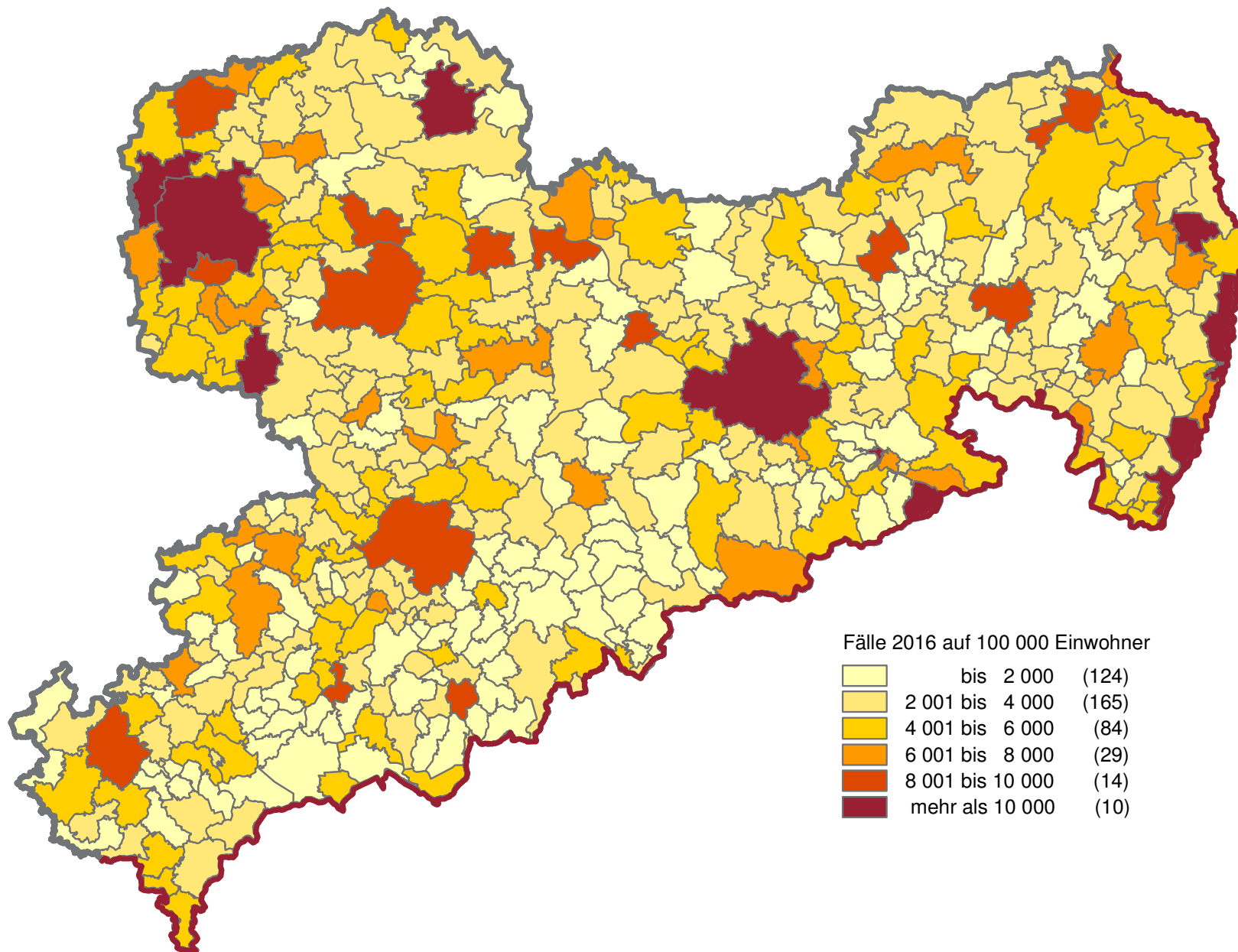
Maximum: 14 787 Fälle auf 100 000 Einwohner (Leipzig, Stadt)

Fälle auf 100 000 Einwohner	Anzahl der Gemeinden	Anteil in %	kumuliert in %
bis 1 000	13	3,1	3,1
1 001 bis 2 000	111	26,1	29,1
2 001 bis 3 000	100	23,5	52,6
3 001 bis 4 000	65	15,3	67,8
4 001 bis 5 000	51	12,0	79,8
5 001 bis 6 000	33	7,7	87,6
6 001 bis 7 000	14	3,3	90,8
7 001 bis 8 000	15	3,5	94,4
8 001 bis 9 000	7	1,6	96,0
9 001 bis 10 000	7	1,6	97,7
10 001 bis 11 000	6	1,4	99,1
11 001 bis 12 000	2	0,5	99,5
12 001 bis 13 000	-	-	99,5
13 001 bis 14 000	1	0,2	99,8
14 001 bis 15 000	1	0,2	100,0
15 001 bis 16 000	-	-	-
mehr als 16 000	-	-	-

* einschließlich unbekannter Tatorte



Kriminalitätsbelastung ohne ausländerrechtliche Verstöße 2016 nach Gemeinden



Landkreis Bautzen

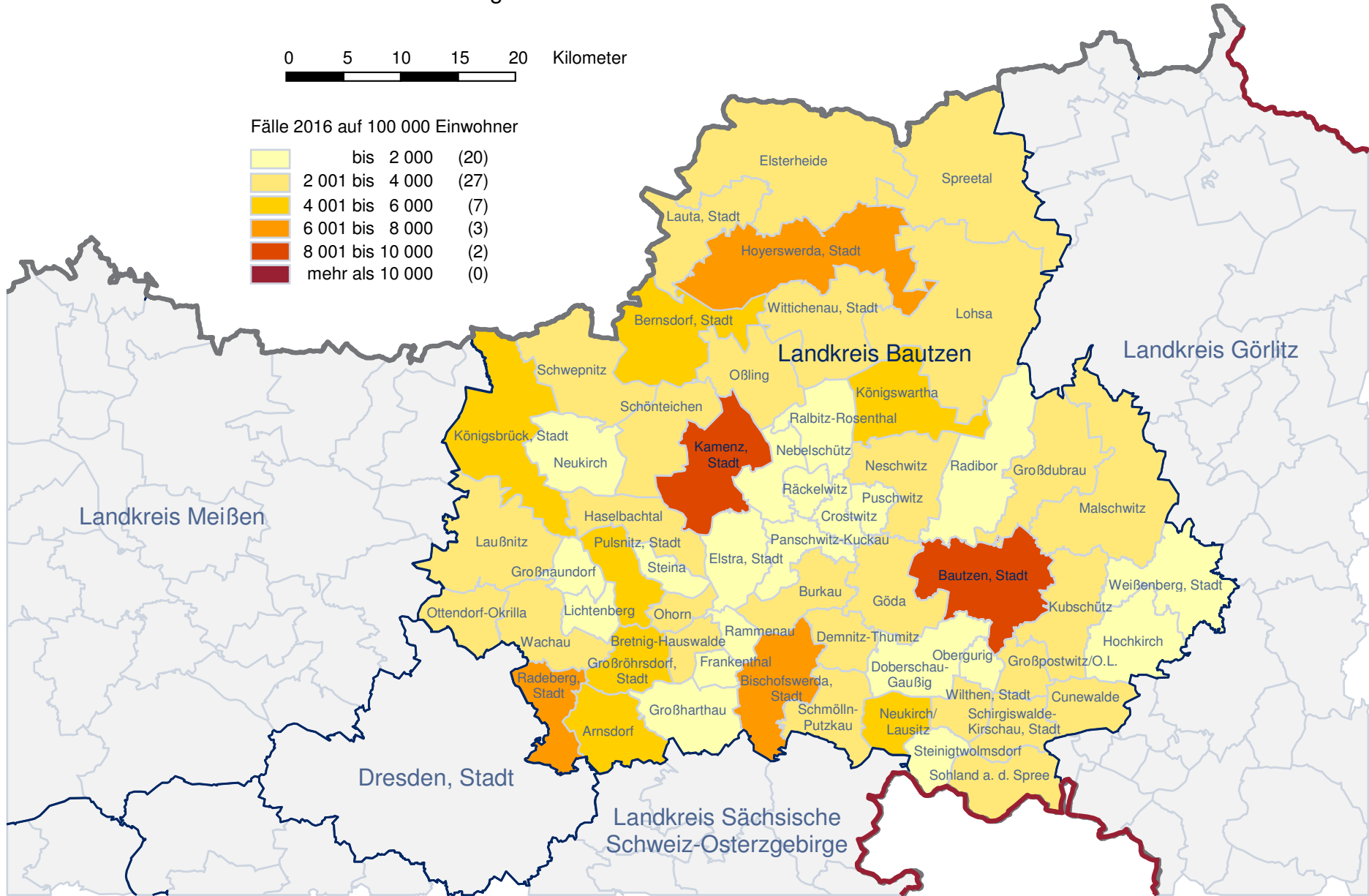
Gemeinde	Straftaten insgesamt			Straftaten gegen das Leben	Straftaten gegen die sexuelle Selbstbestimmung	Rohheitsdelikte und Straftaten gg. d. pers. Freiheit	Diebstahl ohne erschwerende Umstände	Diebstahl unter erschwerenden Umständen	Vermögens- und Fälschungsdelikte	Fälle 2016 nach Straftatengruppen	
	Anzahl 2016	Entwicklung 2015/2016	Fälle 2016 auf 100 000 Einwohner							alle sonstigen Straftaten nach dem StGB	Verstöße gegen strafrechtliche Nebengesetze
Arnsdorf	203	- 29	4 265	-	3	50	18	45	21	60	6
Bautzen, Stadt	3 794	- 96	9 522	2	33	487	616	486	679	1 058	433
Bernsdorf, Stadt	298	-	4 526	1	2	52	42	69	32	79	21
Bischofswerda, Stadt	790	+ 77	6 826	1	3	81	132	133	144	184	112
Bretznig-Hauswalde	85	+ 13	2 917	-	1	20	7	14	10	31	2
Burkau	85	+ 11	3 189	-	-	20	8	6	22	15	14
Crostwitz	11	+ 6	1 082	-	-	2	1	2	3	3	-
Cunewalde	133	+ 37	2 782	-	4	18	8	35	34	32	2
Demitz-Thumitz	60	- 6	2 219	-	2	9	10	13	17	9	-
Doberschau-Gaußig	48	- 29	1 135	-	-	10	8	4	10	16	-
Elsterheide	117	+ 5	3 301	2	-	8	22	42	12	29	2
Elstra, Stadt	50	- 1	1 761	-	2	12	6	14	6	9	1
Frankenthal	17	+ 9	1 789	-	-	3	4	1	5	3	1
Göda	76	- 2	2 464	-	1	10	10	19	7	27	2
Großdubrau	108	- 1	2 548	-	2	14	23	16	17	32	4
Großharthau	52	- 21	1 914	-	-	7	5	8	12	19	1
Großnaundorf	11	- 8	1 121	-	-	4	-	-	2	5	-
Großpostwitz/O.L.	76	- 31	2 798	-	-	14	9	5	24	24	-
Großröhrsdorf, Stadt	268	- 18	4 042	-	4	52	69	52	29	58	4
Haselbachtal	117	+ 9	2 873	-	1	10	17	30	21	35	3
Hochkirch	37	- 15	1 593	-	4	8	5	7	2	8	3
Hoyerswerda, Stadt	2 626	- 114	7 759	3	25	425	467	683	244	641	138
Kamenz, Stadt	1 475	- 132	9 703	-	13	257	285	316	156	386	62
Königsbrück, Stadt	185	- 27	4 177	-	1	30	29	51	17	54	3
Königswartha	181	+ 1	5 155	-	2	34	19	28	11	83	4
Kubschütz	66	- 2	2 559	-	-	15	4	11	15	17	4
Laußnitz	60	- 7	3 175	-	1	8	3	19	3	25	1
Lauta, Stadt	301	- 168	3 504	-	6	34	28	94	29	75	35
Lichtenberg	15	- 15	940	-	-	1	2	1	7	3	1
Lohsa	186	- 60	3 449	-	-	30	30	58	16	44	8
Malschwitz	182	+ 58	3 712	-	1	34	27	21	23	51	25
Nebelschütz	19	- 22	1 642	-	-	-	1	7	2	9	-
Neschwitz	69	+ 1	2 748	-	1	17	7	8	23	11	2
Neukirch	25	- 10	1 521	-	-	7	1	1	-	11	5
Neukirch/Lausitz	263	+ 82	5 191	-	7	43	34	31	27	81	40
Obergurig	30	+ 14	1 431	-	1	4	5	6	3	9	2
Ohorn	54	+ 11	2 244	-	-	7	7	10	10	12	8
Oßling	51	- 7	2 196	-	-	12	2	6	8	20	3
Ottendorf-Okrilla	397	+ 61	3 994	-	10	63	45	104	55	104	16
Panschwitz-Kuckau	24	- 10	1 134	-	-	2	3	5	7	7	-
Pulsnitz, Stadt	334	+ 45	4 460	-	1	47	47	75	61	85	18
Puschwitz	7	- 4	853	-	-	3	1	-	1	2	-
Räckelwitz	11	- 1	997	-	2	-	1	3	-	2	3
Radeberg, Stadt	1 106	+ 18	6 014	1	9	243	152	239	166	274	22
Radibor	48	- 16	1 516	-	1	10	12	5	2	18	-
Ralbitz-Rosenthal	31	+ 2	1 827	-	-	4	5	8	2	12	-
Rammenau	17	+ 3	1 214	-	1	3	1	4	4	3	1
Schirgiswalde-Kirschau, Stadt	161	- 43	2 516	-	2	18	26	44	18	46	7
Schmölln-Putzkau	98	- 14	3 235	-	1	12	8	16	21	37	3
Schönteichen	48	- 9	2 288	-	1	14	2	4	4	17	6
Schwepnitz	52	- 29	2 058	-	2	9	9	13	6	13	-
Sohland a. d. Spree	251	+ 45	3 650	-	4	21	40	64	28	68	26
Spreetal	71	- 9	3 677	-	-	9	10	27	4	21	-
Steina	28	+ 1	1 710	-	-	5	8	-	6	9	-
Steinigtwolmsdorf	51	- 10	1 733	-	-	7	6	14	6	15	3
Wachau	120	+ 9	2 769	-	-	27	17	25	18	30	3
Weißenberg, Stadt	58	- 23	1 822	-	-	9	12	7	11	15	4
Wilthen, Stadt	179	- 33	3 516	-	-	31	33	21	16	59	19
Wittichenau, Stadt	140	- 56	2 414	-	1	19	33	40	13	32	2
59 Gemeinden	15 456	- 560	5 046	10	155	2 405	2 442	3 070	2 152	4 137	1 085

Landkreis Bautzen – Straftaten insgesamt 2016

0 5 10 15 20 Kilometer

Fälle 2016 auf 100 000 Einwohner

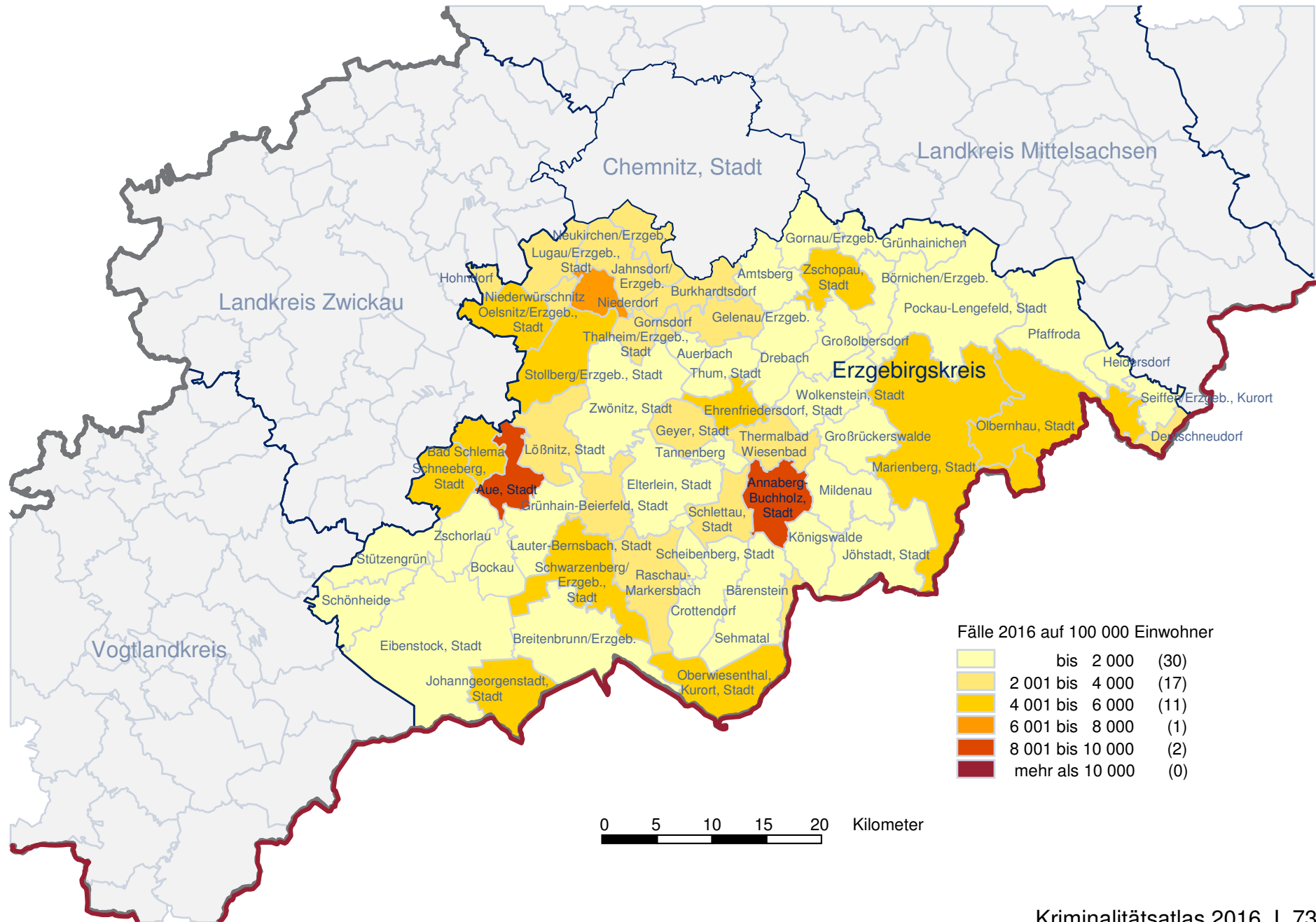
bis 2 000	(20)
2 001 bis 4 000	(27)
4 001 bis 6 000	(7)
6 001 bis 8 000	(3)
8 001 bis 10 000	(2)
mehr als 10 000	(0)



Erzgebirgskreis

Gemeinde	Straftaten insgesamt			Straftaten gegen das Leben	Straftaten gg. d. sexuelle Selbstbestimmung	Rohheitsdelikte und Straftaten gg. d. pers. Freiheit	Diebstahl ohne erschwerende Umstände	Diebstahl unter erschwerenden Umständen	Fälle 2016 nach Straftatenobergruppen			
	Anzahl 2016	Entwicklung 2015/2016	Fälle 2016 auf 100 000 Einwohner						Vermögens- u. Fälschungsdelikte	alle sonstigen Straftaten nach dem StGB	Verstöße gegen strafrechtliche Nebengesetze	
Arnsberg	47	+	11	1 244	-	2	9	5	6	5	18	2
Annaberg-Buchholz, Stadt	2 019	+	97	9 884	-	24	239	413	473	244	416	210
Aue, Stadt	1 463	+	109	8 949	-	15	235	274	208	159	396	176
Auerbach	31	+	6	1 207	-	1	5	2	6	2	15	-
Bad Schlema	207	+	38	4 270	-	1	26	28	65	20	54	13
Bärenstein	85	-	41	3 520	-	-	12	6	16	10	15	26
Bockau	21	-	1	904	-	1	-	2	2	3	6	7
Börnichen/Erzgeb.	3	-	5	305	-	-	1	-	-	-	2	-
Breitenbrunn/Erzgeb.	98	-	52	1 785	-	3	15	7	19	14	31	9
Burkhardtsdorf	140	+	29	2 254	-	-	16	7	22	41	46	8
Crottendorf	40	+	9	984	-	-	6	6	3	9	14	2
Deutschneudorf	26	-	23	2 448	-	-	2	1	17	-	3	3
Drebach	84	-	36	1 578	-	-	28	9	18	8	14	7
Ehrenfriedersdorf, Stadt	211	+	65	4 391	-	-	48	33	27	41	42	20
Eibenstock, Stadt	150	-	21	1 963	-	3	20	19	32	29	36	11
Elterlein, Stadt	38	+	6	1 300	-	1	6	3	3	11	9	5
Gelenau/Erzgeb.	105	+	51	2 458	-	-	14	11	35	8	35	2
Geyer, Stadt	84	+	10	2 345	-	2	18	10	12	2	25	15
Gornau/Erzgeb.	56	+	15	1 460	-	-	8	6	10	10	14	8
Gornsdorf	42	-	1	2 106	-	1	9	4	3	6	15	4
Großolbersdorf	34	-	13	1 176	-	-	6	2	3	5	16	2
Großrückerswalde	54	+	1	1 558	-	2	11	9	13	5	11	3
Grünhain-Beierfeld, Stadt	122	-	34	2 026	-	4	21	29	18	8	37	5
Grünhainichen	56	+	6	1 591	1	-	11	10	6	7	14	7
Heidersdorf	11	+	5	1 350	-	-	5	2	-	-	4	-
Hohndorf	85	+	23	2 278	-	3	14	9	17	9	28	5
Jahnsdorf/Erzgeb.	136	+	20	2 459	-	1	25	11	17	12	50	20
Johanngeorgenstadt, Stadt	234	-	10	5 659	-	3	23	12	17	18	35	126
Jöhstadt, Stadt	52	-	8	1 852	-	-	12	8	9	5	7	11
Königswalde	45	+	14	1 979	-	-	4	10	10	12	8	1
Lauter-Bernsbach, Stadt	149	-	46	1 678	-	3	23	16	30	29	44	4
Lößnitz, Stadt	261	-	26	3 008	-	2	29	51	29	37	104	9
Lugau/Erzgeb., Stadt	287	+	47	3 487	-	4	51	53	38	53	75	13
Marienberg, Stadt	750	-	49	4 308	-	6	88	99	138	79	162	178
Mildenaу	36	-	1	1 060	-	-	5	6	10	6	8	1
Neukirchen/Erzgeb.	213	+	37	3 130	-	1	26	19	73	12	62	20
Niederdorf	84	+	13	6 640	-	1	15	10	8	7	36	7
Niederwürschnitz	74	-	5	2 800	-	1	7	15	17	15	13	6
Oberwiesenthal, Kurort, Stadt	116	-	110	5 287	-	-	15	24	51	9	8	9
Oelsnitz/Erzgeb., Stadt	549	-	27	4 938	-	7	83	113	98	95	114	39
Olbernhau, Stadt	469	+	74	5 080	-	2	58	71	102	27	138	71
Pfaffroda	24	-	3	971	1	-	2	4	3	3	11	-
Pockau-Lengefeld, Stadt	139	-	42	1 770	-	1	32	11	27	19	41	8
Raschau-Markersbach	118	-	32	2 265	-	1	23	22	24	13	28	7
Scheibenberg, Stadt	31	+	1	1 425	-	1	2	5	6	7	6	4
Schlettau, Stadt	74	-	26	3 030	-	1	12	10	3	18	26	4
Schneeberg, Stadt	598	-	85	4 059	-	3	102	95	114	69	181	34
Schönheide	65	-	6	1 423	-	1	6	10	8	10	12	18
Schwarzenberg/Erzgeb., Stadt	762	-	222	4 382	-	9	119	158	154	91	200	31
Sehmatal	107	-	32	1 643	-	3	20	13	13	16	35	7
Seiffen/Erzgeb., Kurort	37	-	27	1 605	-	-	2	4	3	6	20	2
Stollberg/Erzgeb., Stadt	586	+	74	5 149	-	1	83	118	78	83	186	37
Stützengrün	48	+	15	1 437	-	-	4	8	13	7	10	6
Tannenberг	19	+	6	1 678	-	-	6	2	1	3	7	-
Thalheim/Erzgeb., Stadt	249	+	79	3 856	-	8	49	31	22	27	89	23
Thermalbad Wiesenbad	92	+	13	2 733	-	1	10	18	33	3	23	4
Thum, Stadt	106	-	27	1 999	-	1	27	16	9	15	28	10
Wolkenstein, Stadt	62	-	-	1 588	-	1	7	13	15	5	14	7
Zschopau, Stadt	557	+	135	5 840	2	7	110	110	69	47	134	78
Zschorlau	62	-	56	1 150	-	-	3	17	11	8	16	7
Zwönitz, Stadt	233	-	17	1 900	-	3	31	40	42	26	79	12
61 Gemeinden	12 736	-	75	3 663	4	136	1 899	2 130	2 329	1 548	3 326	1 364

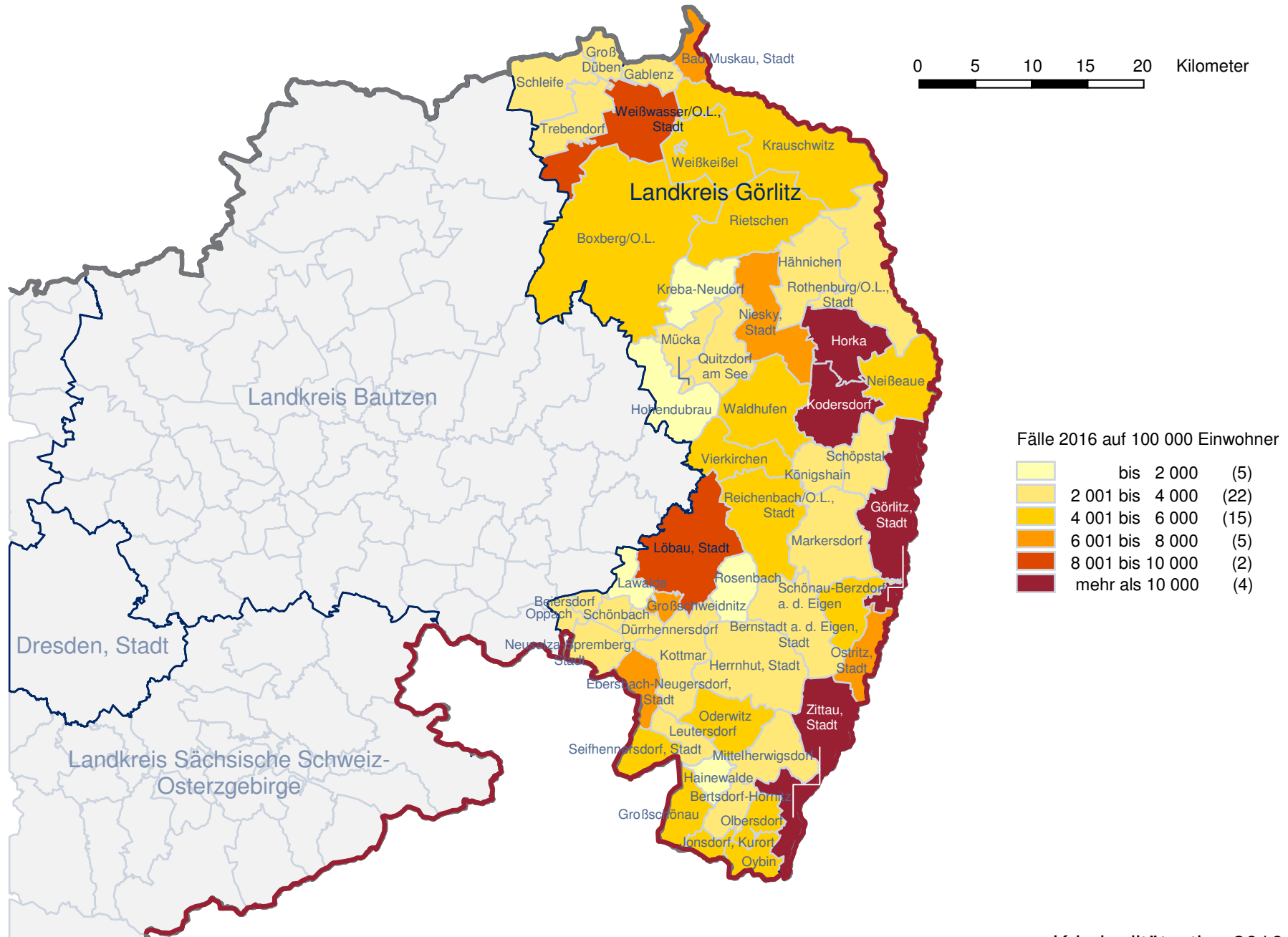
Erzgebirgskreis – Straftaten insgesamt 2016



Landkreis Görlitz

Gemeinde	Straftaten insgesamt			Fälle 2016 nach Straftatenobergruppen								
	Anzahl 2016	Entwicklung 2015/2016	Fälle auf 100 000 Einwohner	Straftaten gegen das Leben	Straftaten gg. d. sexuelle Selbstbestimmung	Rohheitsdelikte und Straftaten gg. d. pers. Freiheit	Diebstahl ohne erschwerende Umstände	Diebstahl unter erschwerenden Umständen	Vermögens- u. Fälschungsdelikte	alle sonstigen Straftaten nach dem StGB	Verstöße gegen strafrechtliche Nebengesetze	
Bad Muskau, Stadt	277	- 60	7 597	-	7	30	12	56	29	46	97	
Beiersdorf	24	+ 11	2 115	-	1	1	4	3	6	9	-	
Bernstadt a. d. Eigen, Stadt	82	- 18	2 394	-	2	15	10	17	10	23	5	
Bertsdorf-Hörnitz	52	- 22	2 424	-	-	7	8	19	3	14	1	
Boxberg/O.L.	233	+ 21	4 903	-	4	44	40	47	26	64	8	
Dürrhennersdorf	27	+ 4	2 684	-	-	8	3	5	2	9	-	
Ebersbach-Neugersdorf, Stadt	909	- 223	7 281	-	2	80	221	256	112	188	50	
Gablenz	39	+ 11	2 409	-	-	4	2	6	15	9	3	
Görlitz, Stadt	8 528	- 517	15 434	1	49	963	1 048	1 895	1 328	1 472	1 772	
Groß Düben	40	-	3 676	-	1	4	8	16	7	2	2	
Großschönau	251	- 42	4 491	-	1	16	47	93	26	49	19	
Großschweidnitz	107	- 13	7 955	-	4	35	17	16	12	21	2	
Hähnichen	34	- 11	2 665	-	-	4	6	7	5	12	-	
Hainewalde	26	- 6	1 704	-	1	1	2	13	4	5	-	
Herrnhut, Stadt	145	- 22	2 378	-	4	18	33	31	15	37	7	
Hohendubrau	38	- 9	1 958	-	-	7	5	4	10	10	2	
Horka	197	+ 44	11 012	-	-	16	6	131	9	29	6	
Jonsdorf, Kurort	80	+ 22	5 054	-	-	2	6	28	7	35	2	
Kodersdorf	346	- 33	13 649	-	4	11	6	14	63	27	221	
Königshain	26	+ 10	2 209	-	-	4	3	11	3	4	1	
Kottmar	235	+ 19	3 127	-	1	16	53	88	27	44	6	
Krauschwitz	171	- 2	4 822	-	2	25	16	40	18	40	30	
Kreba-Neudorf	14	- 3	1 584	-	-	2	1	6	-	5	-	
Lawalde	18	- 25	939	-	-	-	5	5	2	6	-	
Leutersdorf	77	- 1	2 107	-	2	7	11	27	12	16	2	
Löbau, Stadt	1 249	- 120	8 135	1	12	169	267	172	229	272	127	
Markersdorf	139	+ 24	3 487	-	-	31	8	50	16	31	3	
Mittelherwigsdorf	118	+ 2	3 260	-	1	11	16	37	21	23	9	
Mücka	32	- 10	3 232	-	-	6	2	2	6	15	1	
Neißeau	79	+ 2	4 577	-	-	7	21	24	5	19	3	
Neusalza-Spremberg, Stadt	125	+ 17	3 725	1	-	25	22	24	15	37	1	
Niesky, Stadt	761	- 162	7 921	-	12	111	137	146	99	176	80	
Oderwitz	211	+ 75	4 055	-	-	22	14	37	54	75	9	
Obersdorf	229	- 7	4 530	-	6	28	41	64	19	64	7	
Oppach	53	- 24	2 186	-	-	6	10	16	9	11	1	
Ostritz, Stadt	180	- 114	7 557	-	-	7	39	104	9	18	3	
Oybin	66	+ 18	4 654	-	3	3	12	22	8	16	2	
Quitzdorf am See	38	- 8	2 535	-	-	2	5	11	4	7	9	
Reichenbach/O.L., Stadt	219	- 43	4 313	-	-	29	26	22	32	96	14	
Rietschen	112	+ 23	4 318	-	2	25	15	21	7	41	1	
Rosenbach	24	+ 1	1 469	-	-	4	2	3	6	9	-	
Rothenburg/O.L., Stadt	157	- 81	3 298	-	1	20	17	28	39	47	5	
Schleife	96	+ 11	3 684	-	-	19	18	24	9	26	-	
Schönau-Berzdorf a. d. Eigen	63	- 26	4 268	-	-	12	2	36	4	9	-	
Schönbach	28	-	2 471	-	-	3	5	9	6	5	-	
Schöpstal	91	- 31	3 731	-	1	7	9	9	12	15	38	
Seiffhennersdorf, Stadt	228	- 100	5 973	-	1	18	33	95	18	45	18	
Trebendorf	23	- 18	2 486	-	-	-	3	9	1	10	-	
Vierkirchen	90	+ 4	5 205	-	2	11	5	7	18	18	29	
Waldhufen	97	+ 20	4 020	-	-	5	17	47	9	12	7	
Weißkeißel	72	+ 17	5 603	-	-	4	10	10	11	12	25	
Weißwasser/O.L., Stadt	1 672	+ 152	9 922	1	21	307	234	271	161	559	118	
Zittau, Stadt	2 971	- 521	11 555	3	26	260	582	745	328	558	469	
53 Gemeinden	21 199	- 1 764	8 153	7	173	2 472	3 145	4 879	2 906	4 402	3 215	

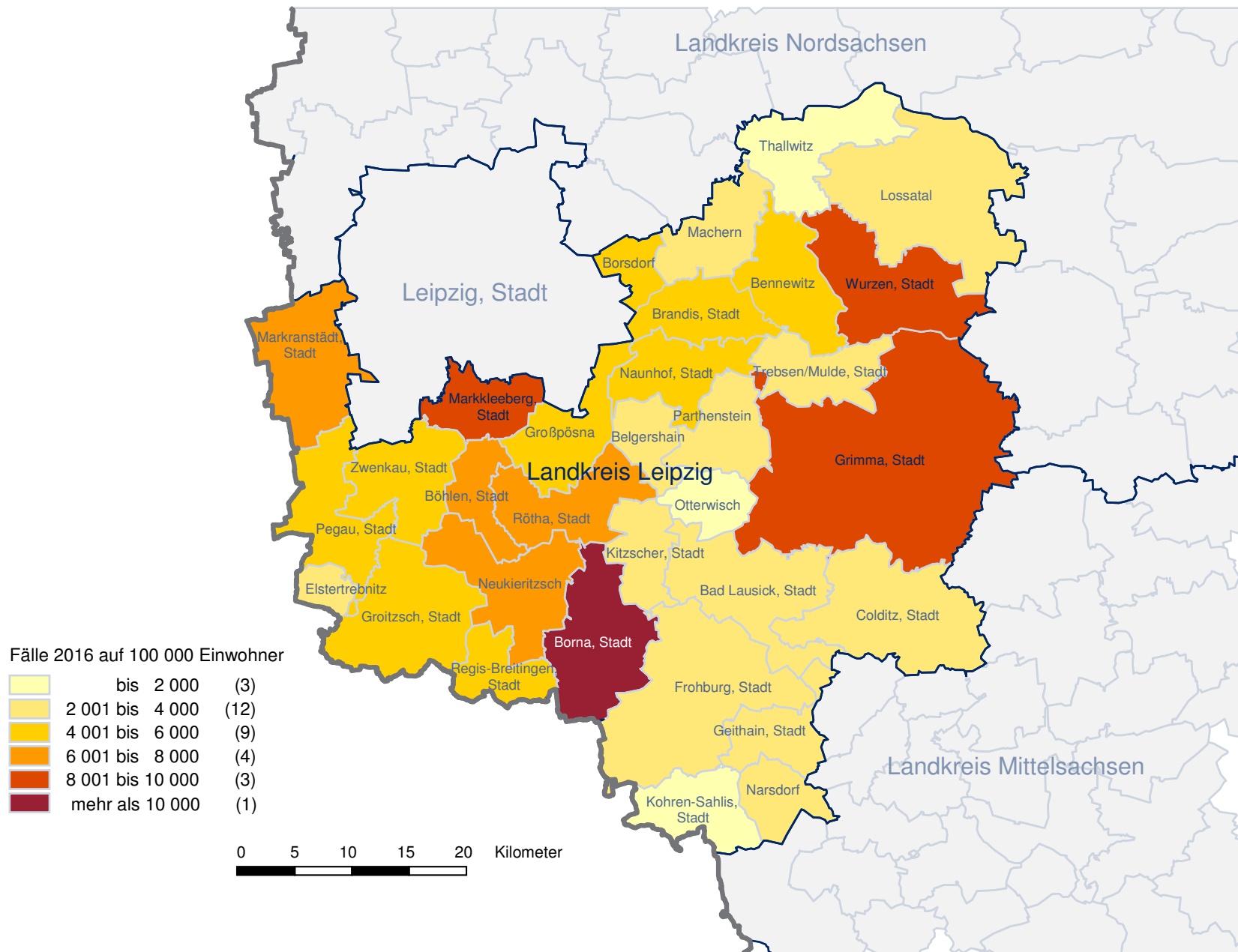
Landkreis Görlitz – Straftaten insgesamt 2016



Landkreis Leipzig

Gemeinde	Straftaten insgesamt			Fälle 2016 nach Straftatenobergruppen								
	Anzahl 2016	Entwicklung 2015/2016		Fälle 2016 auf 100 000 Einwohner	Straftaten gegen das Leben	Straftaten gg. d. sexuelle Selbstbestimmung	Rohheitsdelikte und Straftaten gg. d. pers. Freiheit	Diebstahl ohne erschwerende Umstände	Diebstahl unter erschwerenden Umständen	Vermögens- u. Fälschungsdelikte	alle sonstigen Straftaten nach dem StGB	Verstöße gegen strafrechtliche Nebengesetze
Bad Lausick, Stadt	322	-	197	3 980	-	2	36	57	93	62	58	14
Belgershain	106	+	37	3 175	-	1	12	11	33	13	15	21
Bennewitz	207	+	48	4 219	-	-	24	28	80	37	35	3
Böhlen, Stadt	482	-	27	7 120	-	-	79	82	121	70	96	34
Borna, Stadt	2 072	+	93	10 533	1	2	299	382	614	216	426	132
Borsdorf	433	+	90	5 247	-	3	47	46	152	75	75	35
Brandis, Stadt	542	-	24	5 750	-	8	87	71	132	51	114	79
Colditz, Stadt	350	-	111	3 999	1	4	63	56	66	33	96	31
Elstertrebnitz	35	-	8	2 728	-	-	13	5	5	6	6	-
Frohburg, Stadt	342	+	4	3 352	1	1	47	52	103	45	72	21
Geithain, Stadt	213	-	14	3 916	-	-	40	35	30	40	59	9
Grimma, Stadt	2 391	+	83	8 395	3	15	370	332	520	354	580	217
Groitzsch, Stadt	314	-	88	4 117	-	2	44	46	88	52	70	12
Großpösna	301	+	1	5 654	-	1	18	113	80	32	52	5
Kitzscher, Stadt	194	-	16	3 854	-	2	35	29	56	27	38	7
Kohren-Sahlis, Stadt	49	-	7	1 877	1	-	14	4	8	5	17	-
Lossatal	147	+	23	2 424	-	-	23	16	30	15	44	19
Machern	257	-	2	3 857	-	2	29	30	90	31	69	6
Markkleeberg, Stadt	2 089	-	58	8 618	-	9	159	455	802	279	330	55
Markranstädt, Stadt	990	-	117	6 548	-	7	123	154	326	157	155	68
Narsdorf	63	+	12	3 797	-	1	7	1	5	33	10	6
Naunhof, Stadt	395	-	55	4 583	1	12	62	53	96	45	90	36
Neukieritzsch	419	+	128	6 091	-	4	53	62	128	48	90	34
Otterwisch	19	-	12	1 337	-	1	2	3	5	2	5	1
Parthenstein	116	+	28	3 354	-	-	26	6	24	20	30	10
Pegau, Stadt	337	+	2	5 391	-	4	45	50	86	40	100	12
Regis-Breitingen, Stadt	210	+	4	5 224	-	-	59	27	40	26	36	22
Rötha, Stadt	388	-	84	6 342	-	4	44	53	105	58	89	35
Thallwitz	57	-	5	1 600	-	-	16	10	8	6	16	1
Trebsen/Mulde, Stadt	108	-	51	2 802	-	-	17	7	52	5	21	6
Wurzen, Stadt	1 355	+	177	8 280	-	9	215	230	379	171	302	49
Zwenkau, Stadt	410	+	12	4 603	-	4	46	57	157	55	80	11
32 Gemeinden	15 713	-	134	6 081	8	98	2 154	2 563	4 514	2 109	3 276	991

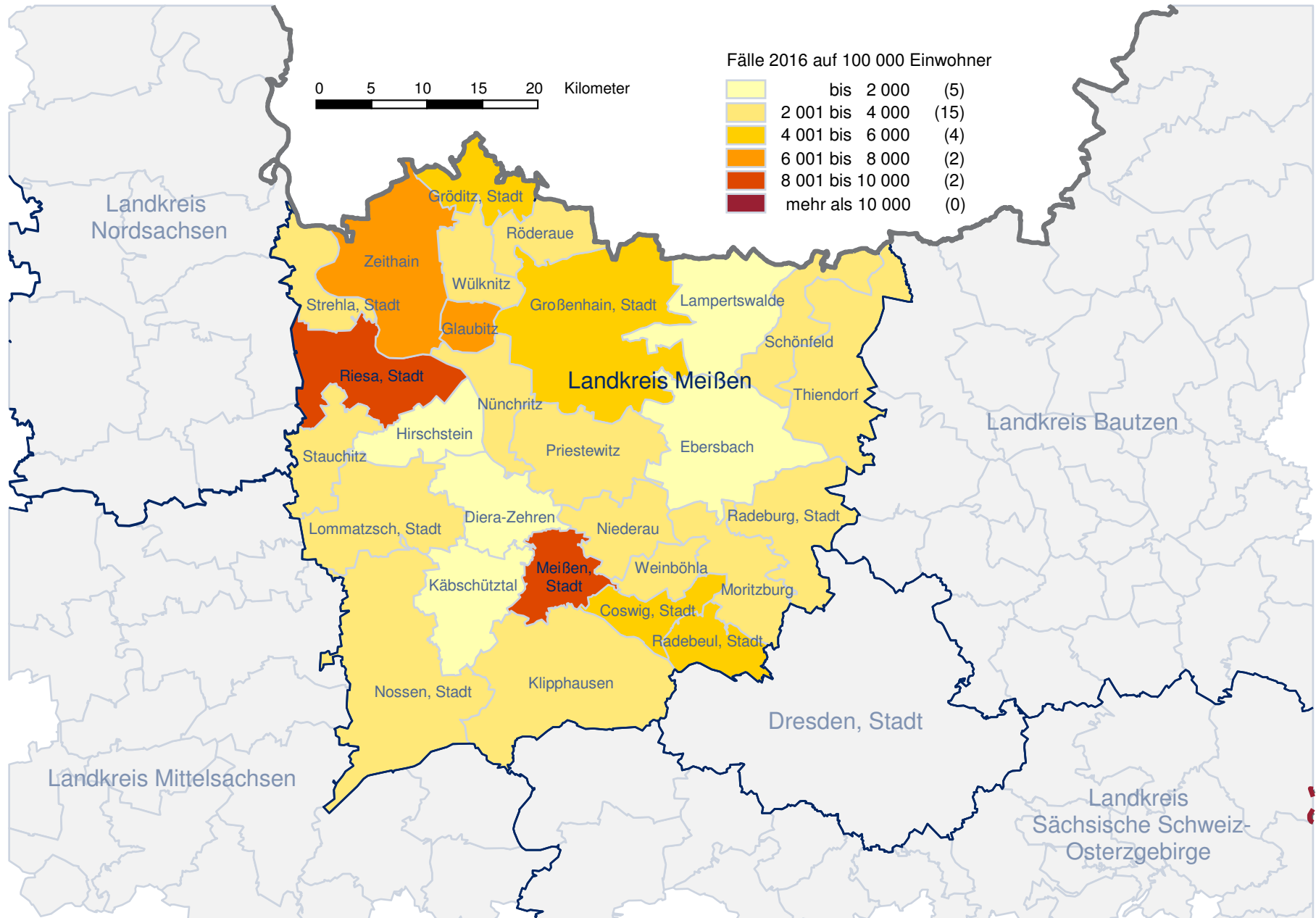
Landkreis Leipzig – Straftaten insgesamt 2016



Landkreis Meißen

Gemeinde	Straftaten insgesamt				Fälle 2016 nach Straftatenobergruppen							
	Anzahl 2016	Entwicklung 2015/2016	Fälle 2016 auf 100 000 Einwohner	Straftaten gegen das Leben	Straftaten gg. d. sexuelle Selbstbestimmung	Rohheitsdelikte und Straftaten gg. d. pers. Freiheit	Diebstahl ohne erschwerende Umstände	Diebstahl unter erschwerenden Umständen	Vermögens- u. Fälschungsdelikte	alle sonstigen Straftaten nach dem StGB	Verstöße gegen strafrechtliche Nebengesetze	
Coswig, Stadt	1 109	+ 39	5 324	1	11	135	227	232	188	273	42	
Diera-Zehren	47	- 8	1 402	-	-	5	13	6	11	10	2	
Ebersbach	64	- 8	1 430	-	1	6	13	7	15	19	3	
Glaubitz	164	+ 33	7 558	-	-	53	10	9	25	48	19	
Gröditz, Stadt	429	- 125	5 790	-	9	58	69	145	54	85	9	
Großenhain, Stadt	893	+ 79	4 866	1	13	158	161	176	88	232	64	
Hirschstein	35	- 23	1 689	-	1	4	1	13	5	10	1	
Käbschütztal	42	- 37	1 507	-	-	3	9	8	9	8	5	
Klipphausen	208	- 57	2 023	-	1	37	24	42	29	67	8	
Lampertswalde	35	- 26	1 339	-	-	5	6	8	2	14	-	
Lommatzsch, Stadt	136	- 30	2 680	-	1	21	23	41	13	30	7	
Meißen, Stadt	2 397	+ 72	8 580	4	24	309	614	403	284	584	175	
Moritzburg	208	- 34	2 503	-	1	31	27	58	35	34	22	
Niederau	152	+ 12	3 408	-	2	29	14	23	27	26	31	
Nossen, Stadt	391	- 22	3 614	-	6	37	61	112	70	84	21	
Nünchritz	157	- 12	2 773	-	-	21	14	50	30	41	1	
Priestewitz	90	- 31	2 778	-	1	8	11	6	34	26	4	
Radebeul, Stadt	1 713	- 110	5 030	-	7	135	314	493	338	366	60	
Radeburg, Stadt	277	- 13	3 746	1	6	42	36	78	60	42	12	
Riesa, Stadt	2 589	- 232	8 383	3	19	330	551	597	382	576	131	
Röderaue	66	+ 19	2 398	-	1	9	10	14	12	19	1	
Schönfeld	51	- 23	2 704	-	1	3	6	24	5	9	3	
Stauchitz	84	+ 3	2 704	-	-	12	10	21	18	21	2	
Strehla, Stadt	96	- 38	2 550	-	3	19	14	21	11	27	1	
Thiendorf	105	- 39	2 804	-	1	14	19	27	18	25	1	
Weinböhla	358	- 84	3 494	1	2	55	49	88	69	79	15	
Wülknitz	62	+ 12	3 594	-	1	7	4	17	15	15	3	
Zeithain	395	+ 116	6 765	1	-	74	70	72	38	130	10	
28 Gemeinden	12 353	- 567	5 037	12	112	1 620	2 380	2 791	1 885	2 900	653	

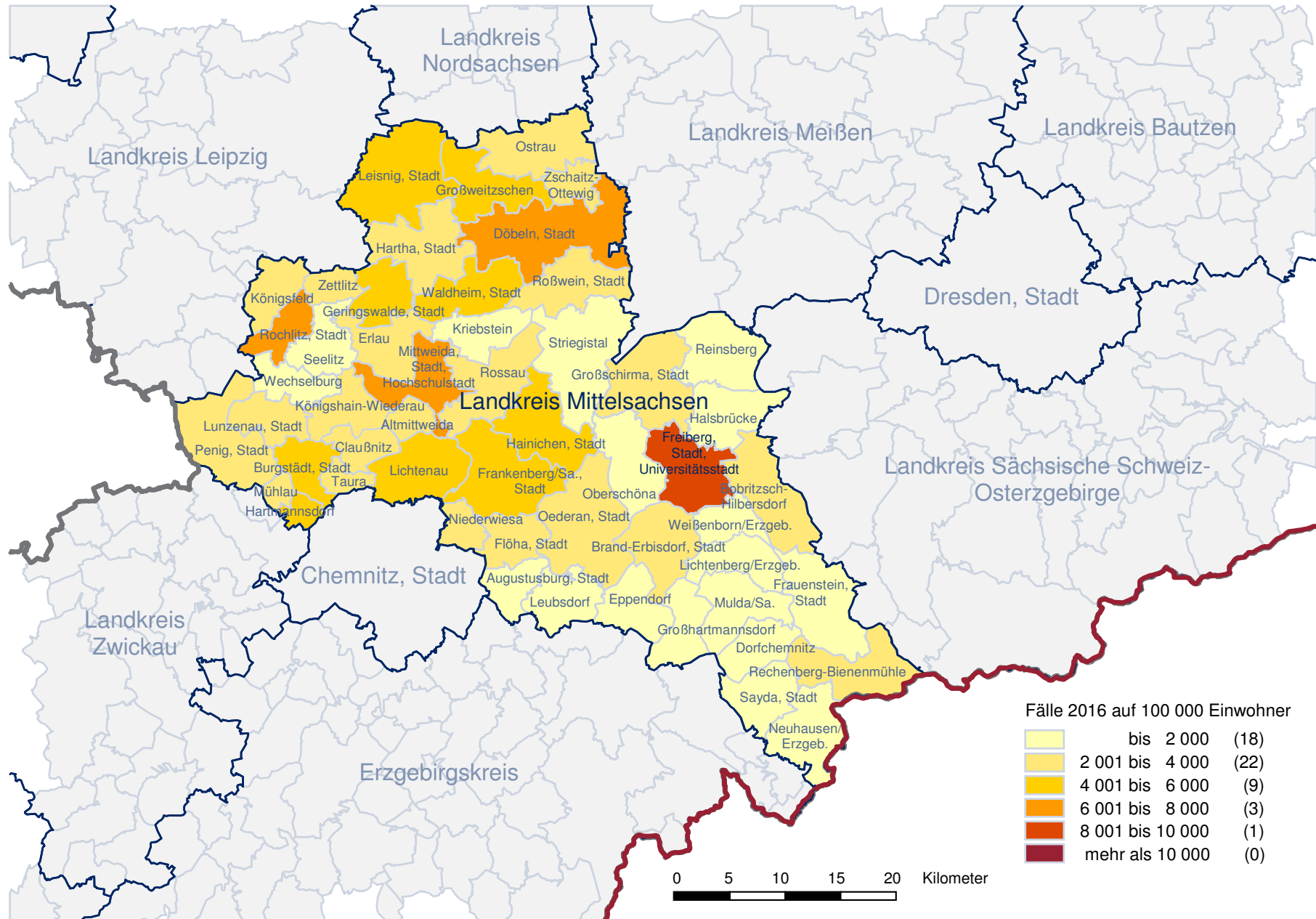
Landkreis Meißen – Straftaten insgesamt 2016



Landkreis Mittelsachsen

Gemeinde	Straftaten insgesamt			Fälle 2016 nach Straftatenobergruppen								
	Anzahl 2016	Entwicklung 2015/2016	Fälle 2016 auf 100 000 Einwohner	Straftaten gegen das Leben	Straftaten gg. d. sexuelle Selbstbestimmung	Rohheitsdelikte und Straftaten gg. d. pers. Freiheit	Diebstahl ohne erschwerende Umstände	Diebstahl unter erschwerenden Umständen	Vermögens- u. Fälschungsdelikte	alle sonstigen Straftaten nach dem StGB	Verstöße gegen strafrechtliche Nebengesetze	
Altmittweida	50	- 4	2 588	-	2	9	9	6	11	11	2	
Augustusburg, Stadt	82	+ 7	1 790	-	-	15	5	15	24	21	2	
Bobritzsch-Hilbersdorf	174	- 12	2 999	-	2	34	11	39	27	48	13	
Brand-Erbisdorf, Stadt	303	- 92	3 097	-	7	58	59	45	32	84	18	
Burgstädt, Stadt	554	- 45	5 142	-	2	93	95	110	77	159	18	
Claußnitz	94	+ 6	2 992	-	-	21	16	12	10	26	9	
Döbeln, Stadt	1 867	+ 143	7 768	2	8	285	396	273	322	452	129	
Dorfchemnitz	11	- 14	703	-	-	1	-	1	3	5	1	
Eppendorf	52	+ 14	1 229	-	-	8	6	6	6	20	6	
Erlau	95	+ 9	2 918	-	-	12	19	18	8	32	6	
Flöha, Stadt	419	- 100	3 821	-	2	56	58	77	89	116	21	
Frankenberg/Sa., Stadt	613	- 90	4 239	1	6	108	86	157	72	148	35	
Frauenstein, Stadt	40	- 27	1 362	-	1	7	8	9	5	8	2	
Freiberg, Stadt, Universitätsstadt	3 349	- 415	8 043	2	18	374	761	644	382	781	387	
Geringswalde, Stadt	208	+ 10	4 803	-	-	16	41	53	22	45	31	
Großhartmannsdorf	29	- 3	1 145	-	-	4	4	7	7	5	2	
Großschirma, Stadt	162	- 55	2 832	-	1	20	29	30	32	45	5	
Großweitzschen	125	- 25	4 455	-	-	13	20	38	29	21	4	
Hainichen, Stadt	354	- 28	4 064	2	3	47	56	41	89	100	16	
Halsbrücke	76	+ 6	1 464	1	4	10	8	17	5	28	3	
Hartha, Stadt	213	+ 22	2 946	-	1	29	30	61	37	45	10	
Hartmannsdorf	180	- 26	4 075	1	-	26	24	43	25	51	10	
Königsfeld	33	+ 3	2 212	-	-	8	7	2	1	14	1	
Königshain-Wiederau	67	+ 15	2 471	-	-	15	9	5	6	31	1	
Kriebstein	26	- 20	1 201	-	-	5	7	2	4	7	1	
Leisnig, Stadt	349	- 4	4 162	1	2	51	45	100	54	73	23	
Leubsdorf	39	- 19	1 145	-	-	14	1	3	7	12	2	
Lichtenau	361	+ 16	4 989	-	2	29	35	46	159	66	24	
Lichtenberg/Erzgeb.	39	- 10	1 440	-	-	13	4	4	1	17	-	
Lunzenau, Stadt	146	+ 40	3 336	-	1	18	20	43	24	36	4	
Mittweida, Stadt, Hochschulstadt	987	- 81	6 607	-	7	124	209	211	99	281	56	
Mühlau	79	+ 8	3 739	-	-	4	9	34	8	22	2	
Mulda/Sa.	31	+ 6	1 212	-	-	5	6	2	6	12	-	
Neuhausen/Erzgeb.	30	- 18	1 120	-	-	2	4	10	2	6	6	
Niederwiesa	128	- 11	2 607	-	1	11	15	16	28	52	5	
Oberschöna	57	+ 18	1 704	-	-	5	8	20	12	8	4	
Oederan, Stadt	216	- 44	2 643	-	1	28	31	13	61	79	3	
Ostrau	79	- 29	2 193	-	1	21	6	18	10	21	2	
Penig, Stadt	276	- 3	3 054	-	2	40	38	50	51	90	5	
Rechenberg-Bienenmühle	72	+ 25	3 709	-	-	11	4	4	9	32	12	
Reinsberg	55	- 8	1 862	-	-	8	8	9	14	14	2	
Rochlitz, Stadt	371	- 35	6 283	-	5	52	80	62	44	100	28	
Rossau	128	+ 23	3 558	-	2	15	15	18	21	43	14	
Roßwein, Stadt	281	- 58	3 663	-	3	78	40	48	27	70	15	
Sayda, Stadt	37	- 1	1 934	-	-	3	-	27	2	5	-	
Seelitz	30	- 15	1 692	-	1	3	5	7	4	6	4	
Striegistal	86	- 14	1 776	-	-	20	16	7	9	30	4	
Taura	63	- 15	2 604	-	-	9	8	18	7	19	2	
Waldheim, Stadt	409	- 53	4 503	-	3	81	69	73	56	111	16	
Wechselburg	35	- 16	1 858	-	-	7	6	3	2	16	1	
Weißborn/Erzgeb.	48	- 21	1 899	-	-	5	4	16	6	15	2	
Zettlitz	20	- 8	2 714	-	-	2	1	2	2	4	9	
Zschaitz-Ottewig	28	-	2 118	-	1	2	1	4	14	5	1	
53 Gemeinden	13 656	- 1 048	4 371	10	89	1 935	2 452	2 579	2 064	3 548	979	

Landkreis Mittelsachsen – Straftaten insgesamt 2016



Landkreis Nordsachsen

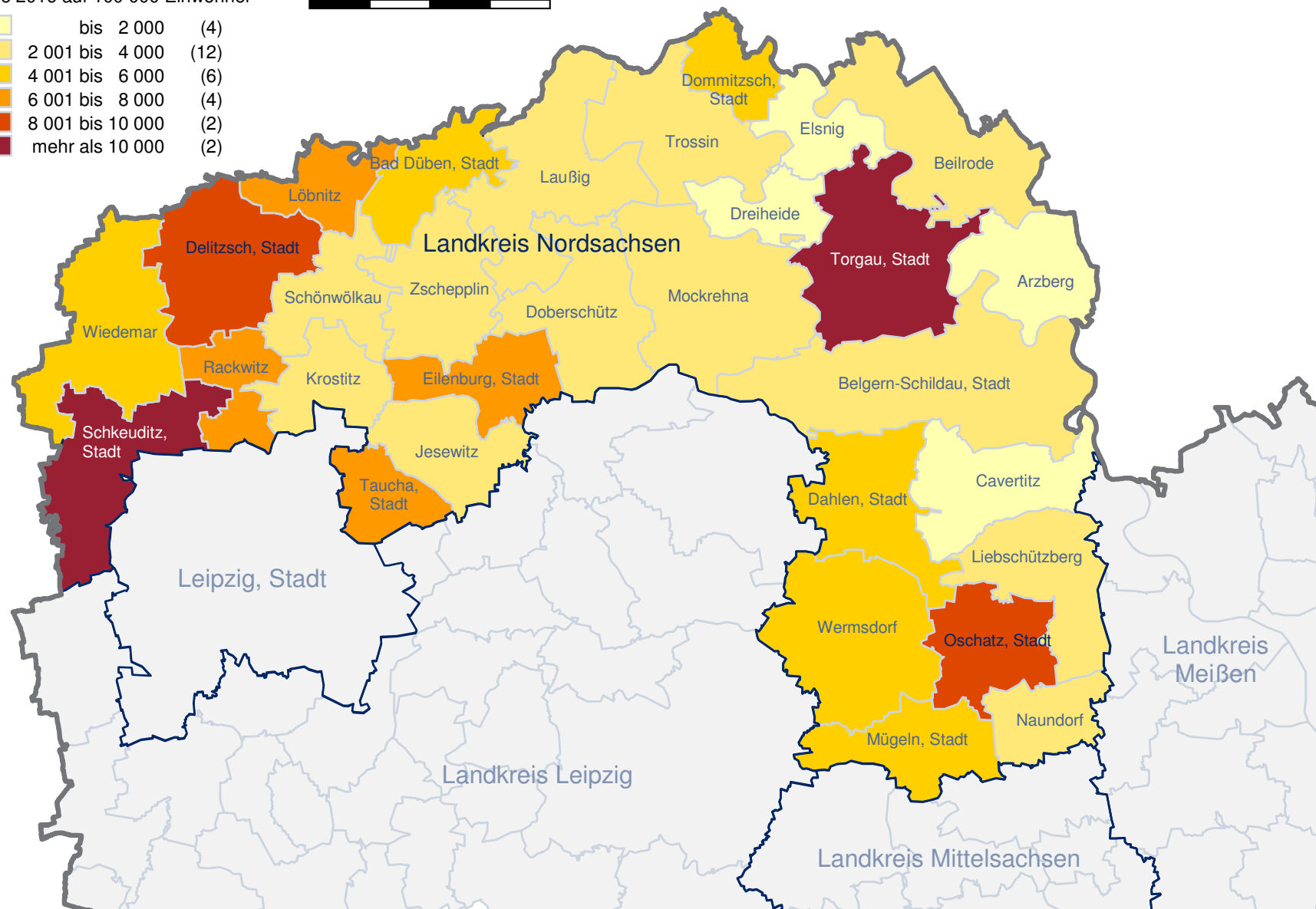
Gemeinde	Straftaten insgesamt				Fälle 2016 nach Straftatenobergruppen								
	Anzahl 2016	Entwicklung 2015/2016	Fälle 2016 auf 100 000 Einwohner	Straftaten gegen das Leben	Straftaten gg. d. sexuelle Selbstbestimmung	Rohheitsdelikte und Straftaten gg. d. pers. Freiheit	Diebstahl ohne erschwerende Umstände	Diebstahl unter erschwerenden Umständen	Vermögens- u. Fälschungsdelikte	alle sonstigen Straftaten nach dem StGB	Verstöße gegen strafrechtliche Nebengesetze		
Arzberg	33	- 15	1 665	-	-	9	4	1	7	12	-		
Bad Dübén, Stadt	450	+ 13	5 656	-	6	70	73	142	51	80	28		
Beilrode	160	- 2	3 774	-	3	36	18	36	17	42	8		
Belgern-Schildau, Stadt	201	- 3	2 548	-	3	50	35	35	30	40	8		
Cavertitz	40	+ 10	1 770	-	1	7	8	2	3	18	1		
Dahlen, Stadt	242	+ 42	5 667	1	4	27	36	56	37	64	17		
Delitzsch, Stadt	2 327	+ 267	9 364	1	22	272	389	846	310	386	101		
Doberschütz	100	- 30	2 439	-	1	25	20	14	19	17	4		
Dommitzsch, Stadt	103	+ 34	4 017	-	-	29	7	15	9	41	2		
Dreiheide	37	+ 3	1 737	-	-	8	7	5	5	11	1		
Eilenburg, Stadt	1 106	- 60	7 158	-	8	156	220	270	141	254	57		
Elsnig	23	- 17	1 581	-	-	8	2	4	5	1	3		
Jesewitz	92	+ 25	3 049	-	1	14	5	18	28	22	4		
Krostitz	137	- 4	3 641	-	-	20	23	51	23	18	2		
Laußig	127	+ 8	3 374	-	-	13	19	40	7	38	10		
Liebschützberg	84	+ 27	2 804	-	1	7	5	29	11	26	5		
Löbnitz	152	+ 73	7 361	-	1	23	37	60	6	24	1		
Mockrehna	173	+ 30	3 444	1	1	29	26	26	27	54	9		
Mügelín, Stadt	257	+ 87	4 233	-	5	34	39	42	26	95	16		
Naundorf	60	+ 23	2 549	-	-	10	12	9	11	18	-		
Oschatz, Stadt	1 215	+ 270	8 246	-	13	201	175	195	213	347	71		
Rackwitz	310	+ 4	6 287	-	4	30	58	82	59	51	26		
Schkeuditz, Stadt	1 950	+ 157	11 179	2	13	220	265	531	266	421	232		
Schönwölkau	92	+ 10	3 781	-	-	8	12	33	17	20	2		
Taucha, Stadt	1 002	+ 20	6 623	-	3	99	153	446	150	124	27		
Torgau, Stadt	2 306	+ 50	11 503	1	27	250	406	823	196	490	113		
Trossin	35	+ 12	2 713	-	1	6	5	7	3	10	3		
Wermsdorf	299	+ 134	5 632	-	8	63	41	43	34	97	13		
Wiedemar	256	+ 63	4 916	-	7	33	31	92	19	62	12		
Zschepplin	83	+ 9	2 881	1	-	18	13	18	8	21	4		
30 Gemeinden	13 452	+ 1 240	6 808	7	133	1 775	2 144	3 971	1 738	2 904	780		

Landkreis Nordsachsen – Straftaten insgesamt 2016

Fälle 2016 auf 100 000 Einwohner

0 5 10 15 20 Kilometer

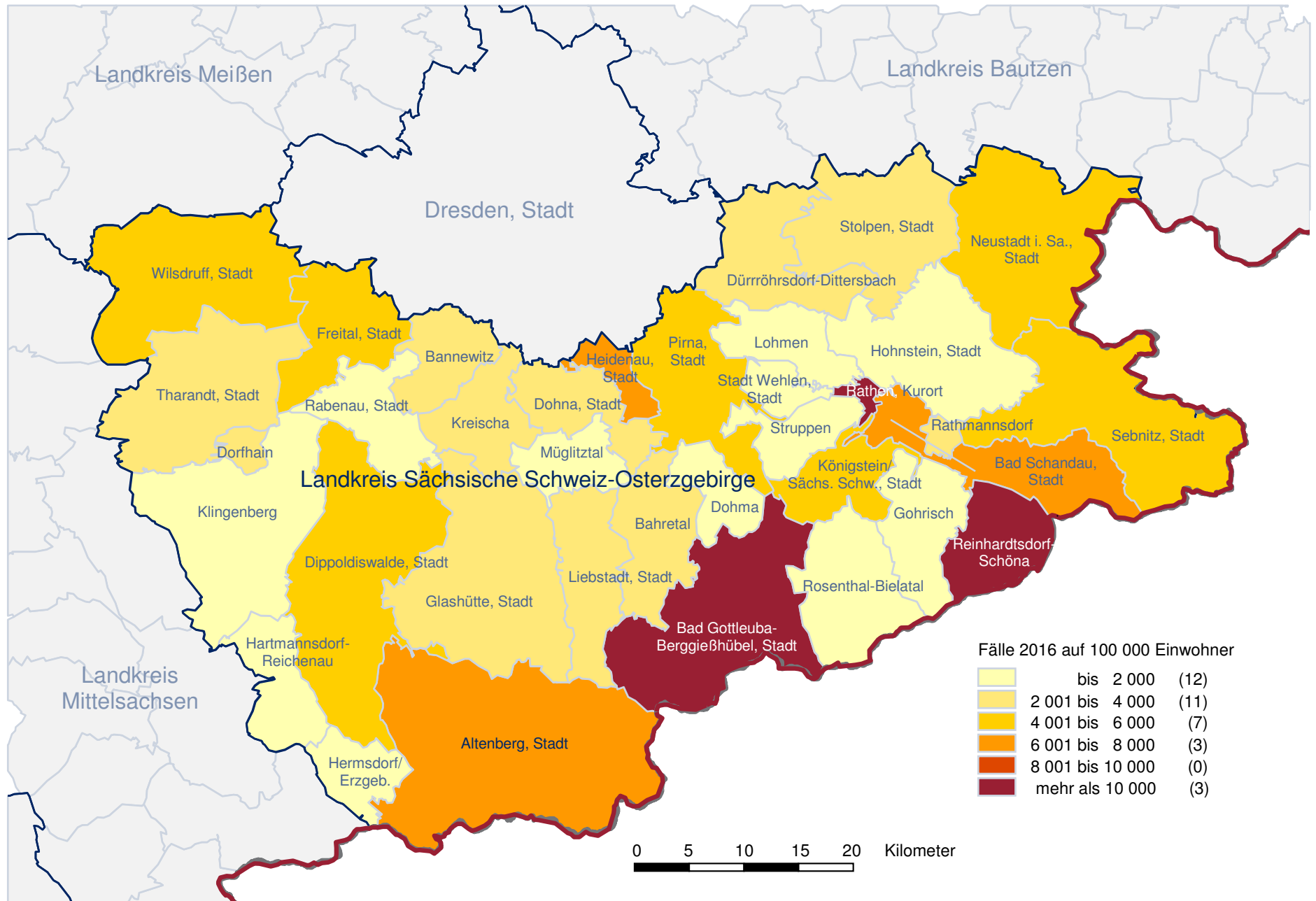
bis 2 000	(4)
2 001 bis 4 000	(12)
4 001 bis 6 000	(6)
6 001 bis 8 000	(4)
8 001 bis 10 000	(2)
mehr als 10 000	(2)



Landkreis Sächsische Schweiz-Osterzgebirge

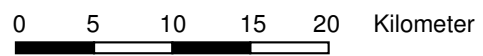
Gemeinde	Straftaten insgesamt			Fälle 2016 nach Straftatenobergruppen								
	Anzahl 2016	Entwicklung 2015/2016	Fälle 2016 auf 100 000 Einwohner	Straftaten gegen das Leben	Straftaten gg. d. sexuelle Selbstbestimmung	Rohheitsdelikte und Straftaten gg. d. pers. Freiheit	Diebstahl ohne erschwerende Umstände	Diebstahl unter erschwerenden Umständen	Vermögens- u. Fälschungsdelikte	alle sonstigen Straftaten nach dem StGB	Verstöße gegen strafrechtliche Nebengesetze	
Altenberg, Stadt	547	- 144	6 662	-	11	50	76	146	52	110	102	
Bad Gottleuba-Berggießhübel, Stadt	1 584	- 3 054	27 907	-	3	26	22	43	96	51	1 343	
Bad Schandau, Stadt	281	- 69	7 471	-	1	14	51	51	37	47	80	
Bahretal	55	+ 10	2 498	-	1	3	3	9	9	8	22	
Bannewitz	260	- 48	2 468	-	2	26	50	73	31	73	5	
Dippoldiswalde, Stadt	638	- 94	4 391	-	10	90	99	126	87	191	35	
Dohma	31	- 7	1 599	-	1	3	5	8	1	9	4	
Dohna, Stadt	169	- 23	2 683	-	-	13	31	34	36	41	14	
Dorfhain	24	-	2 194	-	2	6	2	1	4	9	-	
Dürrröhrsdorf-Dittersbach	119	+ 44	2 825	-	1	16	30	16	17	39	-	
Freital, Stadt	2 167	- 271	5 454	1	24	353	364	337	299	639	150	
Glashütte, Stadt	179	+ 34	2 644	-	2	15	20	58	14	59	11	
Gohrisch	23	- 12	1 159	-	-	4	4	2	5	7	1	
Hartmannsdorf-Reichenau	6	- 3	560	-	-	-	3	-	-	2	1	
Heidenau, Stadt	1 231	- 63	7 205	1	7	150	230	264	198	282	99	
Hermisdorf/Erzgeb.	9	- 9	1 104	-	-	1	2	2	-	3	1	
Hohnstein, Stadt	65	- 19	1 939	-	-	12	9	7	16	20	1	
Klingenberg	131	- 9	1 914	-	1	30	14	18	28	30	10	
Königstein/Sächs. Schw., Stadt	92	- 66	4 336	-	1	20	11	11	18	25	6	
Kreischa	124	+ 17	2 750	-	-	14	29	18	20	40	3	
Liebstadt, Stadt	27	+ 7	2 016	-	-	3	3	9	8	4	-	
Lohmen	55	- 3	1 790	-	2	7	9	15	5	16	1	
Müglitztal	31	- 31	1 636	-	2	9	2	3	6	8	1	
Neustadt i. Sa., Stadt	533	- 53	4 259	-	5	82	104	69	84	169	20	
Pirna, Stadt	2 211	- 102	5 817	4	24	268	425	387	491	470	142	
Rabenau, Stadt	73	+ 14	1 659	-	3	8	9	14	6	32	1	
Rathen, Kurort	39	- 2	11 437	-	-	4	2	11	5	15	2	
Rathmannsdorf	32	- 2	3 340	-	-	2	5	6	7	9	3	
Reinhardtsdorf-Schöna	1 073	- 237	78 955	-	-	-	3	10	82	25	953	
Rosenthal-Bielatal	23	- 10	1 380	-	-	-	4	13	2	3	1	
Sebnitz, Stadt	527	- 75	5 306	-	6	70	93	106	72	143	37	
Stadt Wehlen, Stadt	32	- 2	1 973	-	-	2	6	6	7	9	2	
Stolpen, Stadt	190	+ 32	3 346	-	2	27	16	56	32	53	4	
Struppen	36	- 6	1 427	-	-	4	1	14	5	11	1	
Tharandt, Stadt	197	- 43	3 640	-	-	23	23	20	64	59	8	
Wilsdruff, Stadt	584	- 80	4 189	1	1	52	99	157	165	97	12	
36 Gemeinden	13 398	- 4 379	5 415	7	112	1 407	1 859	2 120	2 009	2 808	3 076	

Landkreis Sächsische Schweiz-Osterzgebirge – Straftaten insgesamt 2016



Fälle 2016 auf 100 000 Einwohner

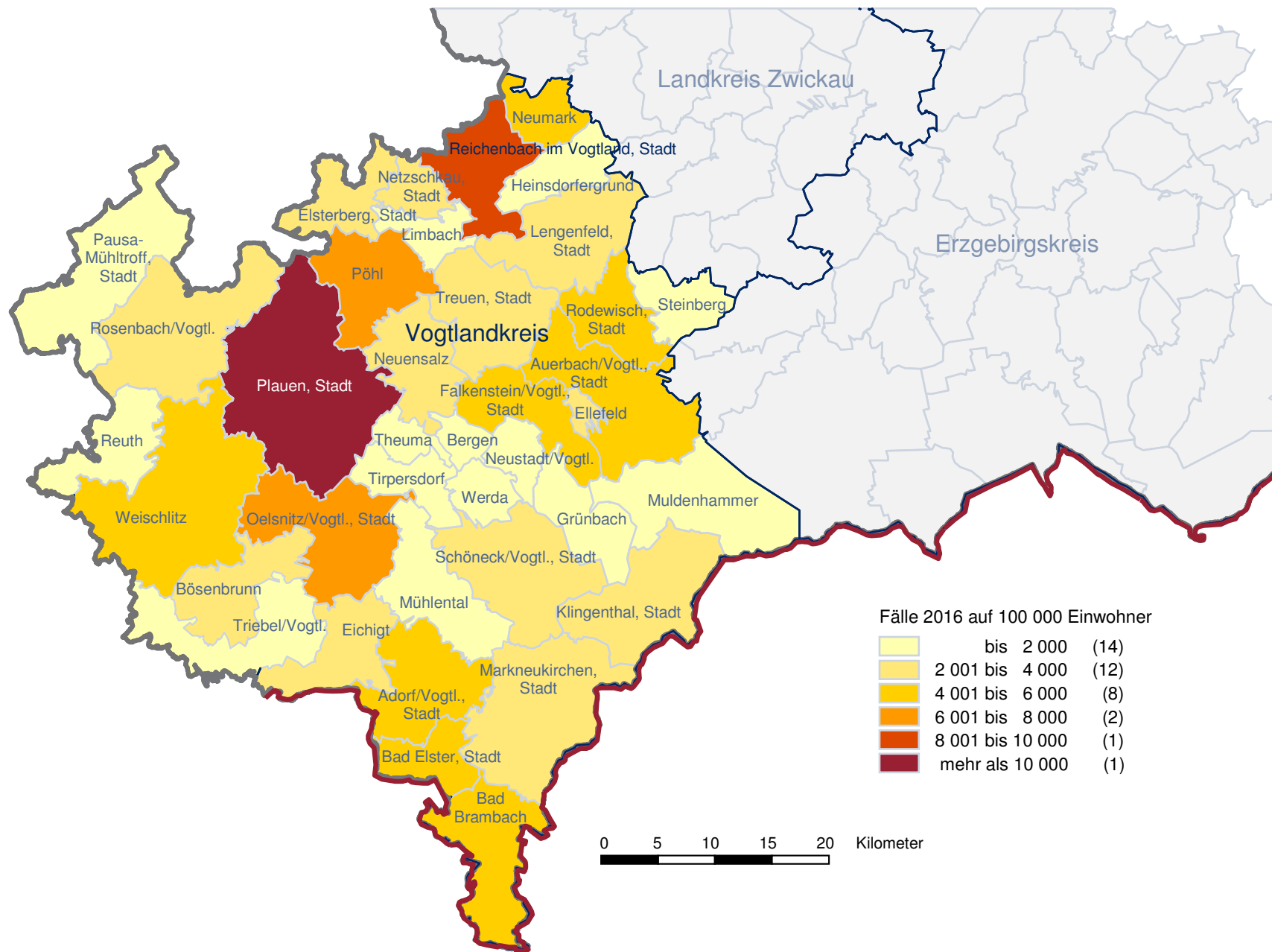
Lightest Yellow	bis 2 000	(12)
Light Yellow	2 001 bis 4 000	(11)
Yellow	4 001 bis 6 000	(7)
Orange	6 001 bis 8 000	(3)
Dark Orange	8 001 bis 10 000	(0)
Dark Red	mehr als 10 000	(3)



Vogtlandkreis

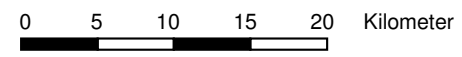
Gemeinde	Straftaten insgesamt			Fälle 2016 nach Straftatenobergruppen								
	Anzahl 2016	Entwicklung 2015/2016	Fälle 2016 auf 100 000 Einwohner	Straftaten gegen das Leben	Straftaten gg. d. sexuelle Selbstbestimmung	Rohheitsdelikte und Straftaten gg. d. pers. Freiheit	Diebstahl ohne erschwerende Umstände	Diebstahl unter erschwerenden Umständen	Vermögens- u. Fälschungsdelikte	alle sonstigen Straftaten nach dem StGB	Verstöße gegen strafrechtliche Nebengesetze	
Adorf/Vogtl., Stadt	212	+ 41	4 175	-	2	32	42	55	19	43	19	
Auerbach/Vogtl., Stadt	956	+ 9	5 060	1	15	124	190	176	142	252	56	
Bad Brambach	81	+ 22	4 173	-	-	3	19	30	12	10	7	
Bad Elster, Stadt	167	+ 65	4 523	-	1	9	32	46	56	22	1	
Bergen	14	- 3	1 442	-	-	2	1	1	-	6	4	
Bösenbrunn	25	+ 4	2 111	-	-	3	3	11	1	5	2	
Eichigt	45	+ 15	3 698	-	-	6	4	19	6	5	5	
Ellefeld	97	+ 29	3 763	-	-	14	13	26	16	21	7	
Elsterberg, Stadt	135	+ 50	3 223	-	1	23	21	27	12	39	12	
Falkenstein/Vogtl., Stadt	495	+ 139	5 964	-	-	51	93	112	54	105	80	
Grünbach	28	- 5	1 586	-	-	4	6	7	2	9	-	
Heinsdorfergrund	40	-	1 962	-	-	7	3	12	5	13	-	
Klingenthal, Stadt	296	+ 28	3 370	-	3	34	43	56	52	70	38	
Lengsfeld, Stadt	219	- 83	3 031	-	1	25	24	38	76	39	16	
Limbach	26	- 1	1 775	-	-	4	3	3	6	7	3	
Markneukirchen, Stadt	233	+ 59	2 994	-	2	24	29	83	32	41	22	
Mühlental	21	+ 10	1 570	-	-	3	1	2	5	7	3	
Muldenhammer	33	+ 9	1 042	-	1	3	7	7	3	11	1	
Netzschkau, Stadt	132	- 6	3 267	-	2	32	14	14	11	36	23	
Neuensalz	62	- 32	2 855	-	1	6	5	23	8	14	5	
Neumark	121	+ 30	4 050	-	1	13	7	19	13	15	53	
Neustadt/Vogtl.	11	- 8	1 124	-	-	2	2	3	2	2	-	
Oelsnitz/Vogtl., Stadt	642	- 15	6 119	-	4	62	85	126	172	126	67	
Pausa-Mühltröf, Stadt	94	+ 1	1 843	-	2	11	20	14	24	18	5	
Plauen, Stadt	7 137	+ 124	10 946	4	57	728	1 401	957	1 321	1 413	1 256	
Pöhl	157	- 6	6 181	-	-	10	28	25	20	28	46	
Reichenbach im Vogtl., Stadt	1 965	+ 515	9 269	-	22	142	301	151	327	295	727	
Reuth	17	+ 1	1 726	1	-	2	4	2	3	2	3	
Rodewisch, Stadt	366	+ 57	5 689	-	2	71	68	94	49	64	18	
Rosenbach/Vogtl.	149	+ 32	3 462	-	1	14	16	22	24	18	54	
Schöneck/Vogtl., Stadt	84	+ 29	2 608	-	1	11	16	21	11	18	6	
Steinberg	26	- 11	917	-	-	1	6	6	6	6	1	
Theuma	7	- 11	674	-	-	-	1	4	-	2	-	
Tirpersdorf	16	+ 8	1 142	-	-	1	1	1	7	5	1	
Treuen, Stadt	222	- 100	2 762	-	4	32	53	24	27	72	10	
Triebel/Vogtl.	20	+ 7	1 586	-	-	-	1	6	4	6	3	
Weischlitz	293	+ 50	5 860	-	1	26	96	29	37	52	52	
Werda	5	- 13	338	-	-	1	1	2	1	-	-	
38 Gemeinden	14 649	+ 1 040	6 306	6	124	1 536	2 660	2 254	2 566	2 897	2 606	

Vogtlandkreis – Straftaten insgesamt 2016



Fälle 2016 auf 100 000 Einwohner

Light Yellow	bis 2 000	(14)
Yellow	2 001 bis 4 000	(12)
Orange	4 001 bis 6 000	(8)
Dark Orange	6 001 bis 8 000	(2)
Red-Orange	8 001 bis 10 000	(1)
Dark Red	mehr als 10 000	(1)



Landkreis Zwickau

Gemeinde	Straftaten insgesamt						Fälle 2016 nach Straftatenobergruppen					
	Anzahl 2016	Entwicklung 2015/2016		Fälle 2016 auf 100 000 Einwohner	Straftaten gegen das Leben	Straftaten gg. d. sexuelle Selbstbestimmung	Rohheitsdelikte und Straftaten gg. d. pers. Freiheit	Diebstahl ohne erschwerende Umstände	Diebstahl unter erschwerenden Umständen	Vermögens- u. Fälschungsdelikte	alle sonstigen Straftaten nach dem StGB	Verstöße gegen strafrechtliche Nebengesetze
Bernsdorf	28	-	13	1 259	-	-	7	3	7	7	3	1
Callenberg	114	-	5	2 245	-	3	20	14	23	18	28	8
Crimmitschau, Stadt	1 069	-	20	5 574	1	11	135	222	226	130	293	51
Crinitzberg	23	-	7	1 163	-	1	6	3	5	-	7	1
Dennheritz	20	-	22	1 513	1	-	1	1	4	1	12	-
Fraureuth	99	-	11	1 899	-	-	16	24	17	16	21	5
Gersdorf	56	-	39	1 376	-	-	14	9	8	6	17	2
Glauchau, Stadt	1 827	+	248	7 856	-	10	207	351	417	205	514	123
Hartenstein, Stadt	252	+	164	5 397	-	1	15	11	4	179	41	1
Hartmannsdorf b. Kirchberg	22	-	7	1 630	-	-	6	3	6	2	5	-
Hirschfeld	48	+	7	4 054	-	-	3	2	11	4	14	14
Hohenstein-Ernstthal, Stadt	806	-	102	5 422	-	5	136	96	150	131	252	36
Kirchberg, Stadt	174	-	13	2 046	-	8	24	34	17	25	56	10
Langenbernsdorf	49	+	2	1 379	-	-	12	6	13	7	8	3
Langenweißbach	42	+	1	1 659	-	-	7	7	8	6	10	4
Lichtenstein/Sa., Stadt	422	-	6	3 628	1	3	66	69	63	41	164	15
Lichtentanne	126	-	10	1 925	-	1	19	12	32	20	31	11
Limbach-Oberfrohna, Stadt	1 125	+	155	4 676	1	11	157	214	278	116	294	54
Meerane, Stadt	1 089	+	50	7 333	1	7	138	238	206	134	322	43
Mülsen	205	-	58	1 779	-	1	43	35	37	19	56	14
Neukirchen/Pleiße	114	-	11	2 853	-	2	8	11	38	18	34	3
Niederfrohna	46	-	5	2 062	-	-	11	3	11	3	18	-
Oberlungwitz, Stadt	219	-	56	3 694	-	1	36	36	38	29	69	10
Oberwiera	14	-	7	1 349	-	-	2	2	4	3	3	-
Reinsdorf	134	-	22	1 763	-	1	29	17	30	23	30	4
Remse	59	+	17	3 574	-	-	5	9	27	13	5	-
Schönberg	22	-	1	2 335	-	-	7	2	-	2	11	-
St. Egidien	158	+	4	4 785	-	2	11	29	29	26	51	10
Waldenburg, Stadt	101	-	6	2 461	-	2	12	12	20	15	30	10
Werdau, Stadt	1 257	-	208	5 975	-	13	172	237	166	186	394	89
Wildenfels, Stadt	99	-	5	2 669	-	1	16	18	13	25	24	2
Wilkau-Haßlau, Stadt	318	-	56	3 093	-	5	46	50	63	50	86	18
Zwickau, Stadt	7 409	-	369	8 131	8	69	1 080	1 381	1 099	1 332	1 777	663
33 Gemeinden	17 546	-	411	5 407	13	158	2 467	3 161	3 070	2 792	4 680	1 205

Landkreis Zwickau – Straftaten insgesamt 2016

