

## Kriminalitätsbelastung insgesamt 2014 nach Gemeinden

Mittelwert: 8 086 Fälle auf 100 000 Einwohner\*

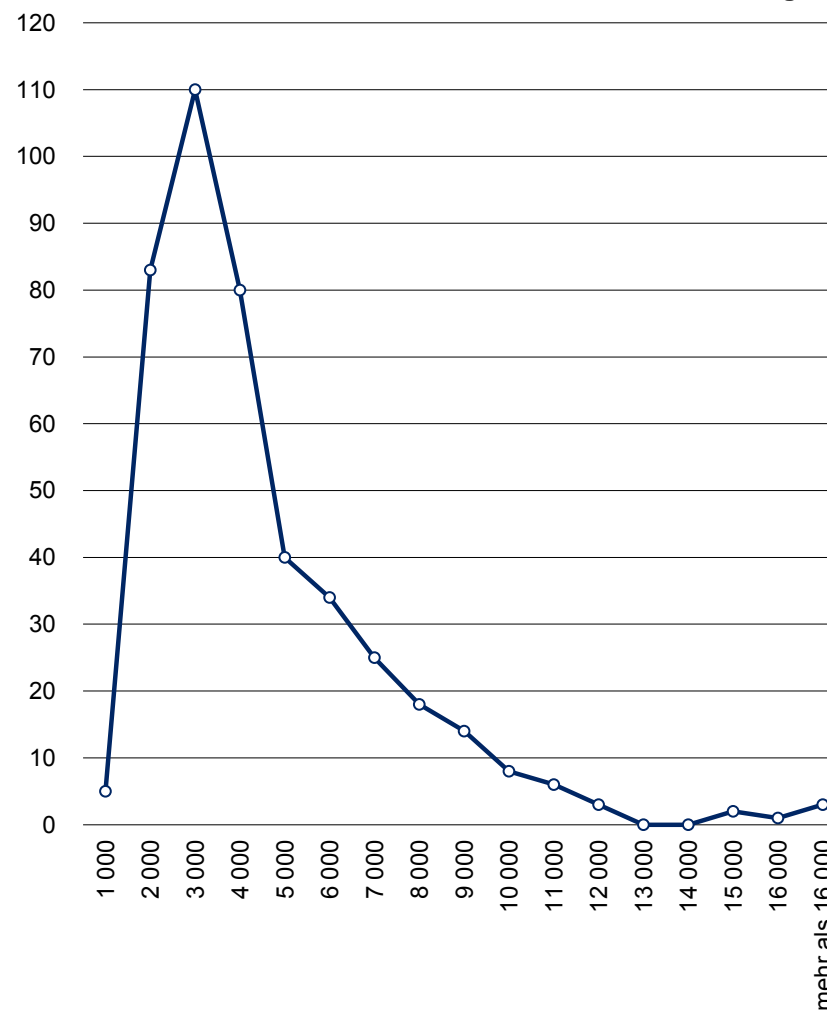
Minimum: 697 Fälle auf 100 000 Einwohner (Börnichen/Erzgeb.)

Maximum: 42 819 Fälle auf 100 000 Einwohner (Bad Gottleuba-Berggießhübel, Stadt)

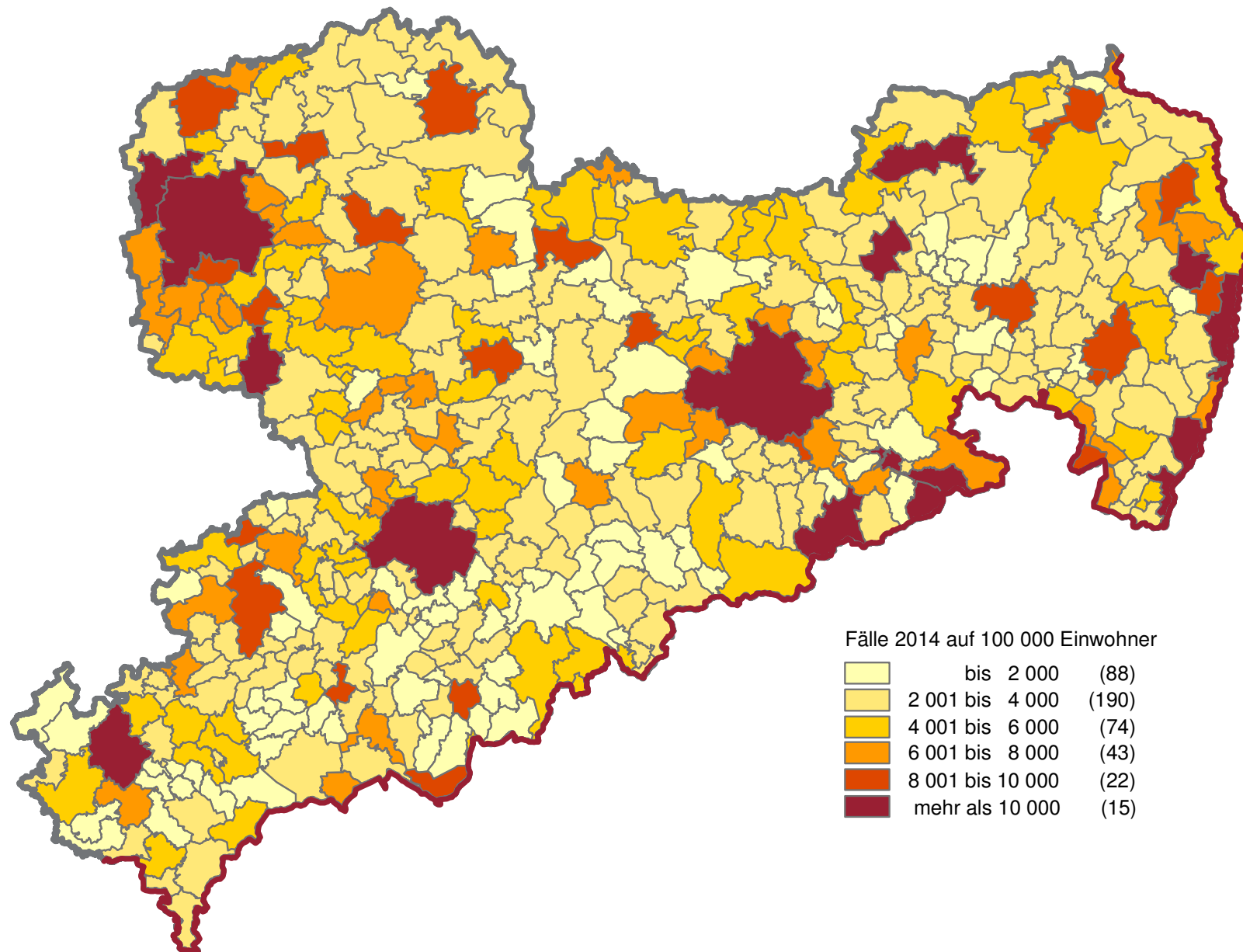
Fälle auf 100 000 Einwohner	Anzahl der Gemeinden	Anteil in %	kumuliert in %
bis 1 000	5	1,2	1,2
1001 bis 2 000	83	19,2	20,4
2 001 bis 3 000	110	25,5	45,8
3 001 bis 4 000	80	18,5	64,4
4 001 bis 5 000	40	9,3	73,6
5 001 bis 6 000	34	7,9	81,5
6 001 bis 7 000	25	5,8	87,3
7 001 bis 8 000	18	4,2	91,4
8 001 bis 9 000	14	3,2	94,7
9 001 bis 10 000	8	1,9	96,5
10 001 bis 11 000	6	1,4	97,9
11 001 bis 12 000	3	0,7	98,6
12 001 bis 13 000	-	-	98,6
13 001 bis 14 000	-	-	98,6
14 001 bis 15 000	2	0,5	99,1
15 001 bis 16 000	1	0,2	99,3
mehr als 16 000	3	0,7	100,0

\* einschließlich unbekannter Tatorte

Anzahl der Gemeinden nach der Kriminalitätsbelastung



# Kriminalitätsbelastung insgesamt 2014 nach Gemeinden



## Kriminalitätsbelastung ohne ausländerrechtliche Verstöße 2014 nach Gemeinden

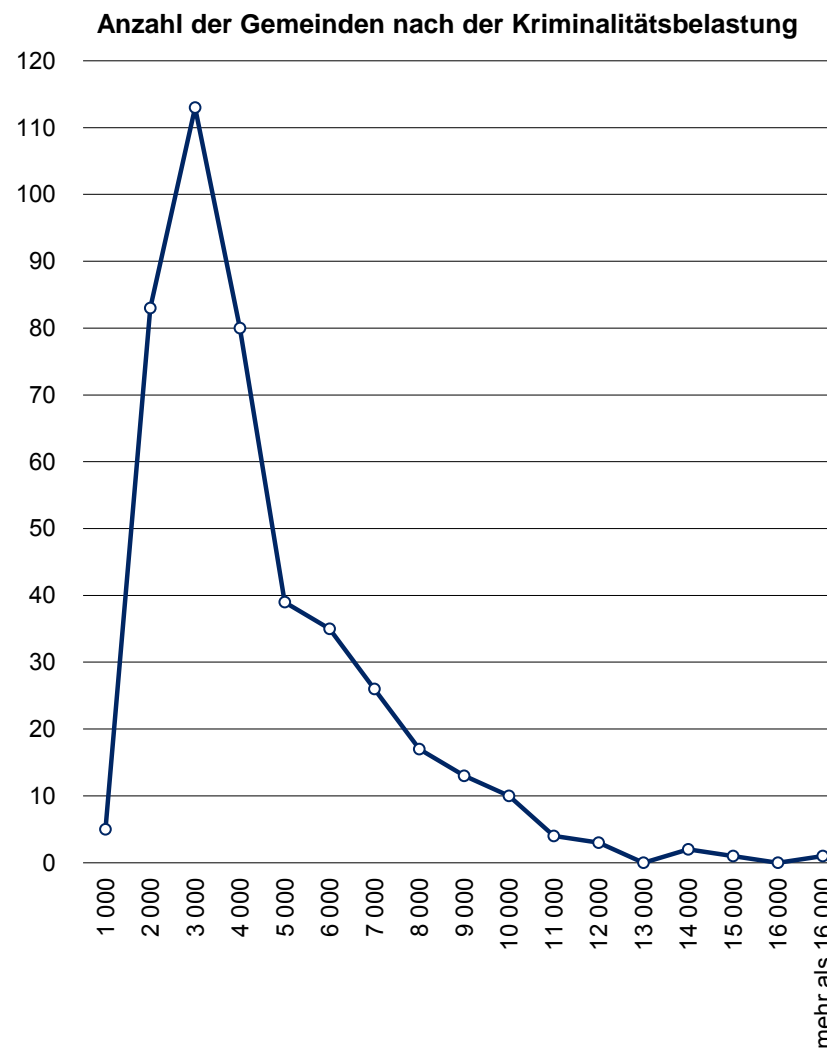
Mittelwert: 7 886 Fälle auf 100 000 Einwohner\*

Minimum: 697 Fälle auf 100 000 Einwohner (Börnichen/Erzgeb.)

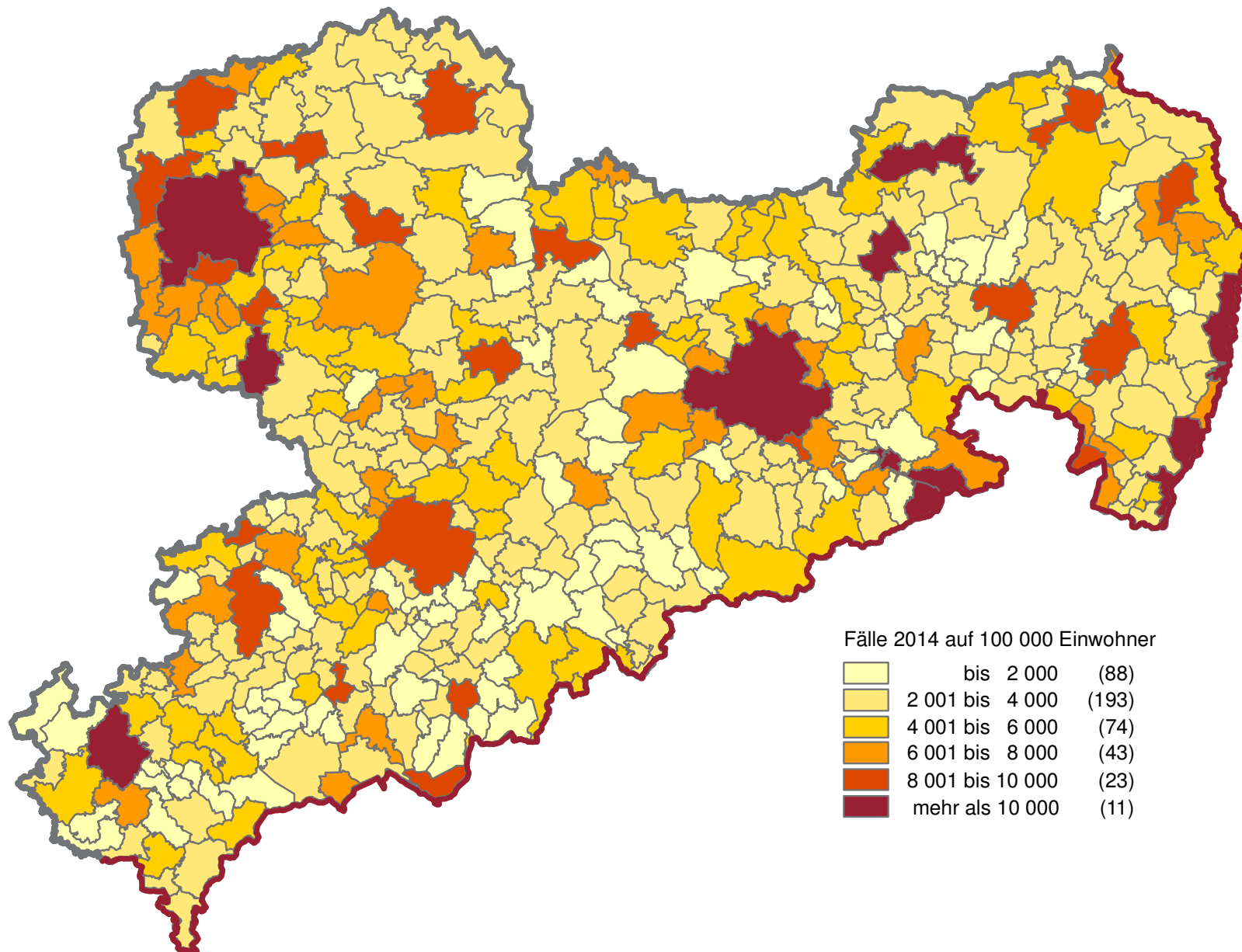
Maximum: 16 707 Fälle auf 100 000 Einwohner (Görlitz, Stadt)

Fälle auf 100 000 Einwohner	Anzahl der Gemeinden	Anteil in %	kumuliert in %
bis 1 000	5	1,2	1,2
1 001 bis 2 000	83	19,2	20,4
2 001 bis 3 000	113	26,2	46,5
3 001 bis 4 000	80	18,5	65,0
4 001 bis 5 000	39	9,0	74,1
5 001 bis 6 000	35	8,1	82,2
6 001 bis 7 000	26	6,0	88,2
7 001 bis 8 000	17	3,9	92,1
8 001 bis 9 000	13	3,0	95,1
9 001 bis 10 000	10	2,3	97,5
10 001 bis 11 000	4	0,9	98,4
11 001 bis 12 000	3	0,7	99,1
12 001 bis 13 000	-	-	99,1
13 001 bis 14 000	2	0,5	99,5
14 001 bis 15 000	1	0,2	99,8
15 001 bis 16 000	-	-	99,8
mehr als 16 000	1	0,2	100,0

\* einschließlich unbekannter Tatorte



# Kriminalitätsbelastung ohne ausländerrechtliche Verstöße 2014 nach Gemeinden



# Landkreis Bautzen

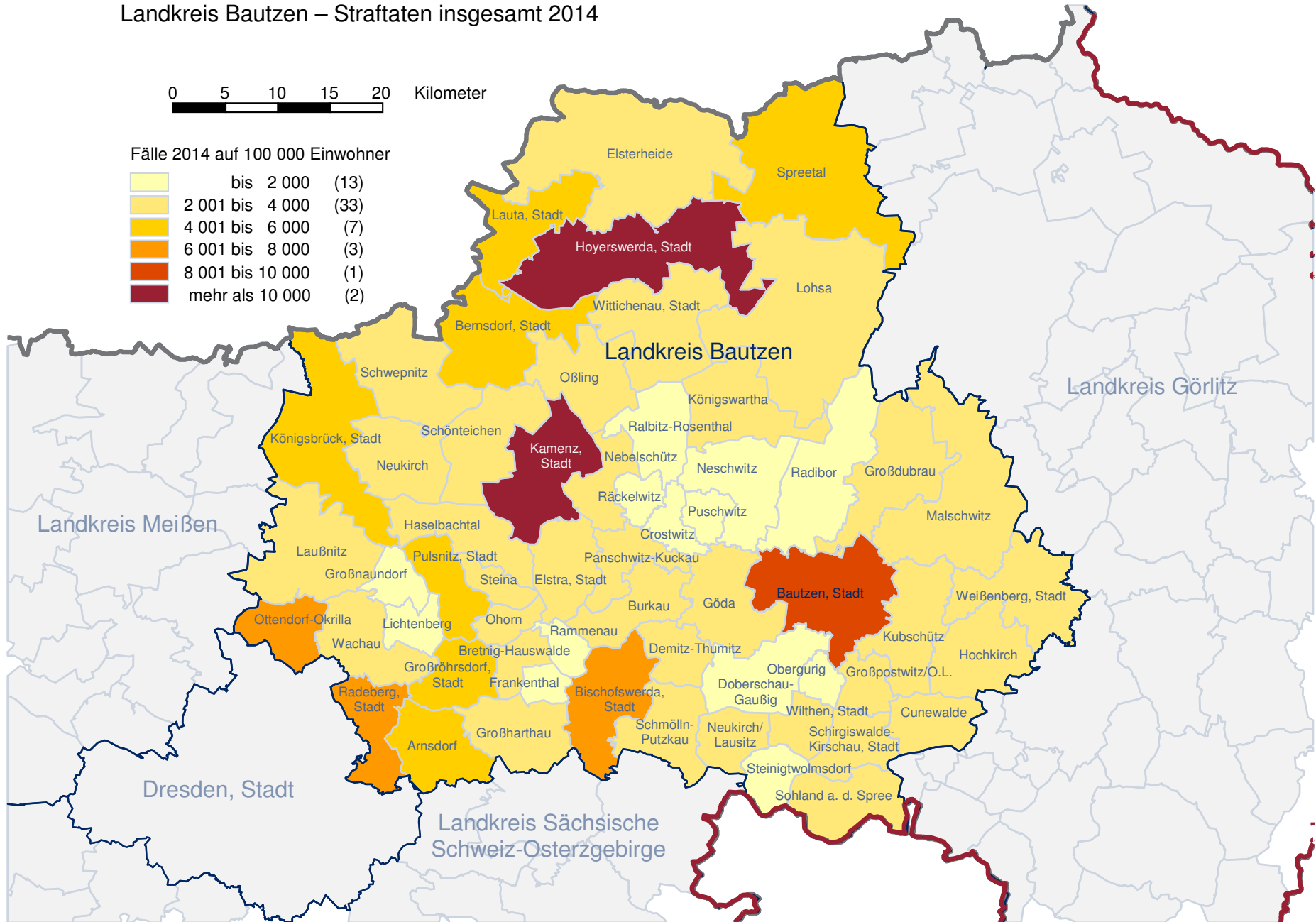
Gemeinde	Straftaten insgesamt			Straftaten gegen das Leben	Straftaten gegen die sexuelle Selbstbestimmung	Rohheitsdelikte und Straftaten gg. d. pers. Freiheit	Diebstahl ohne erschwerende Umstände	Diebstahl unter erschwerenden Umständen	Vermögens- und Fälschungsdelikte	Fälle 2014 nach Straftatenobergruppen	
	Anzahl 2014	Entwicklung 2013/2014	Fälle 2014 auf 100 000 Einwohner							alle sonstigen Straftaten nach dem StGB	Verstöße gegen strafrechtliche Nebengesetze
Arnsdorf	261	+ 44	5 473	3	3	45	37	69	51	51	2
Bautzen, Stadt	3 292	- 423	8 312	1	35	434	630	522	633	762	275
Bernsdorf, Stadt	360	+ 10	5 397	-	2	72	53	84	44	88	17
Bischofswerda, Stadt	823	+ 178	7 092	1	2	101	207	128	122	222	40
Brettnig-Hauswalde	69	- 38	2 338	-	-	11	11	17	5	22	3
Burkau	69	- 11	2 536	-	-	17	8	16	16	3	9
Crostwitz	15	+ 3	1 458	-	1	4	6	1	-	3	-
Cunewalde	138	+ 35	2 834	-	-	24	18	29	14	52	1
Demitz-Thumitz	65	+ 16	2 341	-	-	6	13	15	10	20	1
Doberschau-Gaußig	82	- 3	1 941	-	-	16	6	11	17	31	1
Elsterheide	143	+ 22	3 947	1	1	11	28	61	13	24	4
Elstra, Stadt	67	+ 6	2 311	-	5	10	19	8	8	16	1
Frankenthal	19	- 5	1 985	-	-	3	3	4	1	8	-
Göda	91	+ 6	2 879	-	1	12	9	18	17	31	3
Großdubrau	118	+ 30	2 765	-	2	31	16	25	16	24	4
Großharthau	70	- 8	2 550	-	-	9	10	15	11	25	-
Großnaundorf	10	- 4	1 016	-	-	2	1	2	1	4	-
Großpostwitz/O.L.	72	- 12	2 585	-	-	9	22	13	13	11	4
Großröhrsdorf, Stadt	266	- 10	4 014	1	1	27	71	43	59	48	16
Haselbachtal	84	- 7	2 066	-	6	6	12	13	16	26	5
Hochkirch	76	- 10	3 246	-	2	8	12	11	17	23	3
Hoyerswerda, Stadt	3 574	+ 207	10 415	2	13	353	782	1 005	333	738	348
Kamenz, Stadt	1 631	+ 125	10 659	-	13	202	427	215	173	461	140
Königsbrück, Stadt	203	- 84	4 641	-	3	31	29	44	31	31	34
Königswartha	144	+ 2	3 988	-	2	18	31	25	18	43	7
Kubschütz	75	- 24	2 901	-	2	13	11	23	11	13	2
Laußnitz	55	+ 6	2 886	-	-	2	9	19	3	22	-
Lauta, Stadt	447	+ 74	5 058	-	2	68	70	115	43	121	28
Lichtenberg	27	- 6	1 676	-	1	2	1	10	3	9	1
Lohsa	204	+ 21	3 658	-	3	16	31	88	20	41	5
Malschwitz	188	+ 68	3 806	-	2	21	15	21	82	41	6
Nebelschütz	25	+ 14	2 139	-	-	1	5	15	4	-	-
Neschwitz	36	- 8	1 438	-	-	5	7	4	5	11	4
Neukirch	42	+ 3	2 485	-	-	7	5	7	10	9	4
Neukirch/Lausitz	163	+ 10	3 212	-	1	28	28	29	22	51	4
Obergurig	41	- 13	1 994	-	-	8	5	5	7	12	4
Ohorn	59	+ 7	2 521	-	-	9	6	9	15	13	7
Oßling	51	+ 3	2 179	-	1	6	5	6	6	26	1
Ottendorf-Okrilla	648	+ 265	6 556	-	3	44	84	89	290	115	23
Panschwitz-Kuckau	47	+ 15	2 226	-	1	9	10	7	8	12	-
Pulsnitz, Stadt	358	+ 77	4 724	-	-	51	60	69	98	57	23
Puschwitz	11	- 2	1 290	-	-	3	2	2	3	1	-
Räckelwitz	17	- 6	1 565	-	-	5	3	2	3	3	1
Radeberg, Stadt	1 142	+ 2	6 291	-	7	123	223	248	206	298	37
Radibor	54	+ 2	1 684	-	-	10	5	4	8	25	2
Ralbitz-Rosenthal	31	- 5	1 807	-	-	2	6	8	3	8	4
Rammenau	24	- 2	1 697	-	-	6	4	4	4	6	-
Schirgiswalde-Kirschau, Stadt	140	+ 5	2 148	-	2	19	28	28	16	41	6
Schmölln-Putzkau	122	+ 8	3 946	-	-	19	24	14	21	41	3
Schönteichen	47	- 9	2 188	-	1	6	11	8	5	13	3
Schwepnitz	56	+ 15	2 224	-	1	7	13	8	7	18	2
Soland a. d. Spree	222	- 30	3 224	-	2	22	45	35	29	49	40
Spreetal	97	+ 36	4 992	-	-	3	23	32	6	29	4
Steina	34	- 44	2 052	-	-	2	4	5	14	8	1
Steinigtwolmsdorf	51	- 5	1 713	-	-	6	8	6	8	16	7
Wachau	101	+ 10	2 337	-	-	17	16	23	14	30	1
Weißenberg, Stadt	92	- 36	2 805	-	-	11	14	13	22	20	12
Wilthen, Stadt	200	+ 52	3 797	-	5	23	41	20	27	77	7
Wittichenau, Stadt	166	- 39	2 847	-	-	20	36	46	18	43	3
59 Gemeinden	16 815	+ 533	5 453	9	126	2 056	3 319	3 416	2 680	4 046	1 163

# Landkreis Bautzen – Straftaten insgesamt 2014

0 5 10 15 20 Kilometer

Fälle 2014 auf 100 000 Einwohner

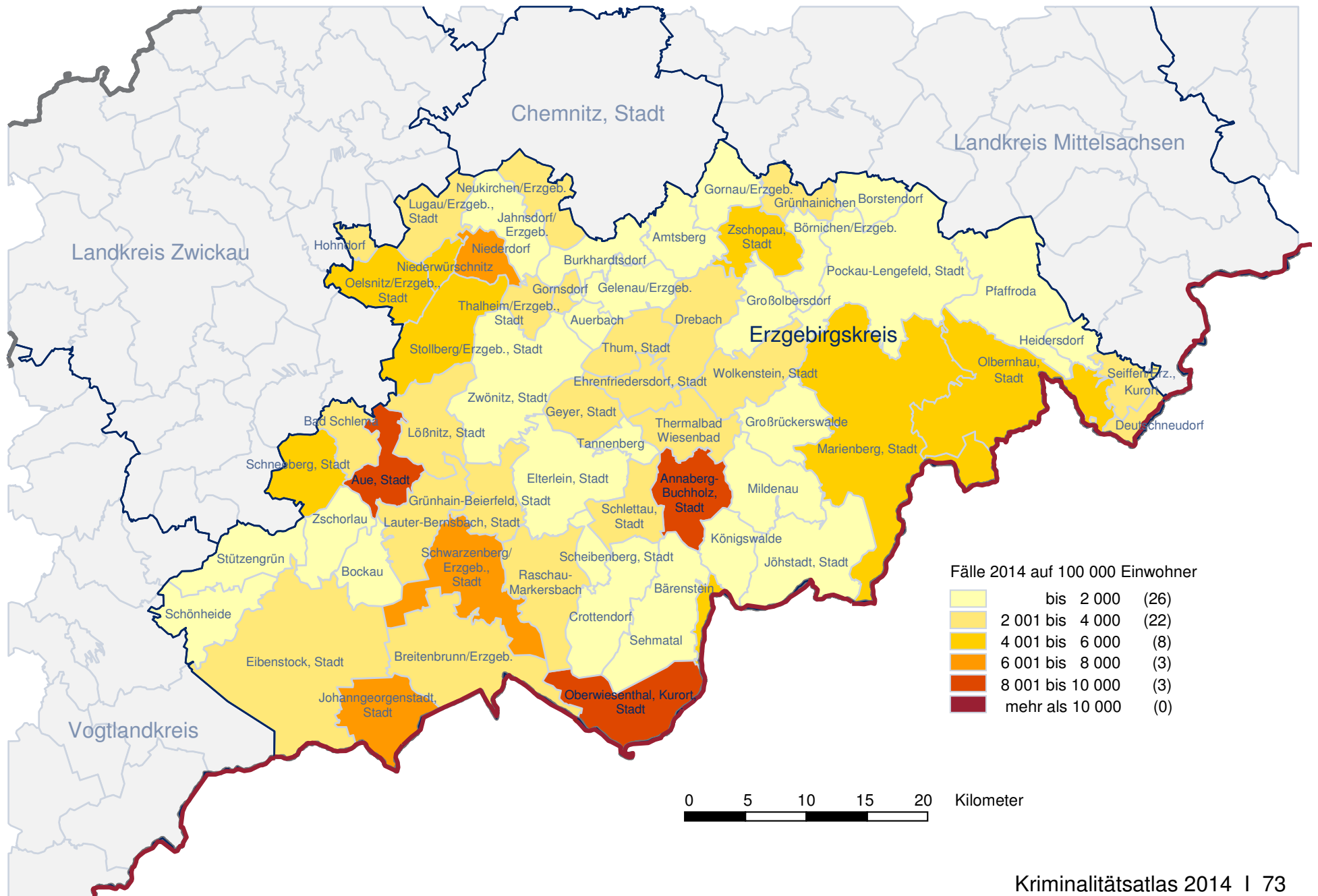
	bis 2 000	(13)
	2 001 bis 4 000	(33)
	4 001 bis 6 000	(7)
	6 001 bis 8 000	(3)
	8 001 bis 10 000	(1)
	mehr als 10 000	(2)



# Erzgebirgskreis

Gemeinde	Straftaten insgesamt			Straftaten gegen das Leben	Straftaten gg. d. sexuelle Selbstbestimmung	Rohheitsdelikte und Straftaten gg. d. pers. Freiheit	Diebstahl ohne erschwerende Umstände	Diebstahl unter erschwerenden Umständen	Vermögens- u. Fälschungsdelikte	Fälle 2014 nach Straftatenobergruppen		
	Anzahl 2014	Entwicklung 2013/2014	Fälle 2014 auf 100 000 Einwohner							alle sonstigen Straftaten nach dem StGB	Verstöße gegen strafrechtliche Nebengesetze	
Amtsberg	63	-	7	1 638	-	1	10	6	6	19	21	-
Annaberg-Buchholz, Stadt	1 675	+	147	8 167	-	17	238	286	228	266	421	219
Aue, Stadt	1 352	-	112	8 138	3	7	206	308	184	184	349	111
Auerbach	32	-	21	1 221	-	-	1	4	8	3	12	4
Bad Schlema	177	-	45	3 583	-	2	30	32	42	22	43	6
Bärenstein	116	+	23	4 803	-	-	9	15	25	10	20	37
Bockau	33	+	4	1 397	-	-	5	3	4	10	11	-
Börnichen/Erzgeb.	7	+	2	697	-	-	2	3	-	-	2	-
Borstendorf	23	+	5	1 761	-	-	2	2	1	5	7	4
Breitenbrunn/Erzgeb.	184	+	31	3 271	-	-	21	47	38	22	44	12
Burkhardtswald	108	+	3	1 736	-	-	11	19	19	19	38	2
Crottendorf	70	-	72	1 691	-	1	12	8	5	12	16	16
Deutschnudorf	25	-	4	2 363	-	-	-	4	11	3	4	3
Drebach	136	-	2	2 482	-	-	36	12	30	12	30	16
Ehrenfriedersdorf, Stadt	184	+	48	3 761	1	3	33	34	16	23	47	27
Eibenstock, Stadt	179	+	2	2 314	-	7	27	21	45	20	50	9
Elterlein, Stadt	50	+	11	1 664	-	1	3	8	7	15	12	4
Gelenau/Erzgeb.	73	-	5	1 698	-	-	8	11	8	15	28	3
Geyer, Stadt	78	-	11	2 116	-	-	15	13	14	10	19	6
Gornau/Erzgeb.	53	-	-	1 411	-	1	11	6	8	5	15	7
Gornsdorf	44	+	19	2 172	-	-	6	7	7	11	11	2
Großobersdorf	51	-	113	1 746	-	2	7	9	10	10	10	3
Großrückerswalde	50	-	22	1 425	-	1	11	6	6	5	13	8
Grünhain-Beierfeld, Stadt	173	+	48	2 873	-	1	24	34	55	27	23	9
Grünhainichen	51	+	22	2 316	-	2	20	3	5	5	11	5
Heidersdorf	13	+	5	1 585	-	-	-	1	3	1	6	2
Hohndorf	88	+	9	2 371	-	-	9	12	12	16	33	6
Jahnsdorf/Erzgeb.	106	-	9	1 920	-	3	12	11	27	15	30	8
Johanngeorgenstadt, Stadt	279	-	56	6 554	-	3	19	23	50	14	32	138
Jöhstadt, Stadt	39	-	16	1 375	-	1	12	3	2	7	13	1
Königswalde	27	-	14	1 173	-	1	5	3	6	3	5	4
Lauter-Bernsbach, Stadt	217	+	8	2 406	-	1	41	36	40	25	66	8
Lößnitz, Stadt	265	-	91	2 949	-	4	38	50	43	48	64	18
Lugau/Erzgeb., Stadt	287	-	44	3 431	-	4	31	53	61	37	86	15
Marienberg, Stadt	813	+	123	4 644	-	6	84	137	131	98	161	196
Mildenaue	45	+	5	1 312	-	-	12	11	2	10	10	-
Neukirchen/Erzgeb.	158	-	53	2 343	-	2	18	22	36	18	52	10
Niederdorf	89	+	10	7 473	-	1	16	8	8	17	32	7
Niederwürschnitz	107	+	5	4 007	1	-	22	12	19	5	44	4
Oberwiesenthal, Kurort, Stadt	215	-	6	9 637	-	3	9	41	88	17	34	23
Oelsnitz/Erzgeb., Stadt	611	-	29	5 423	-	6	67	98	101	157	147	35
Olbernhau, Stadt	471	+	130	5 078	-	1	45	114	85	45	134	47
Pfaffroda	38	-	-	1 477	-	-	5	2	5	15	8	3
Pockau-Lengefeld, Stadt	137	-	3	1 707	-	1	11	30	9	19	54	13
Raschau-Markersbach	125	-	11	2 396	-	2	16	34	29	11	25	8
Scheibenberg, Stadt	42	+	3	1 929	-	1	4	6	5	8	8	10
Schlettau, Stadt	95	+	30	3 868	-	2	9	7	10	24	18	25
Schneeberg, Stadt	638	+	29	4 445	-	6	84	127	104	122	153	42
Schönheide	61	-	5	1 287	-	1	9	9	9	6	22	5
Schwarzenberg/Erzgeb., Stadt	1 105	+	168	6 299	-	13	113	297	245	143	192	102
Sehmatal	116	-	22	1 738	-	3	23	18	12	16	33	11
Seiffen/Erzgeb., Kurort	64	+	26	2 763	-	-	9	11	11	12	18	3
Stollberg/Erzgeb., Stadt	598	-	40	5 258	-	4	67	120	53	65	258	31
Stützengrün	42	+	1	1 220	-	2	6	2	4	6	20	2
Tannenberq	14	+	6	1 237	-	-	3	3	-	1	5	2
Thalheim/Erzgeb., Stadt	156	-	62	2 358	-	2	28	31	17	15	54	9
Thermalbad Wiesenbad	85	-	23	2 462	-	1	9	14	19	10	23	9
Thum, Stadt	144	+	43	2 683	-	1	17	31	21	13	44	17
Wolkenstein, Stadt	82	-	38	2 081	-	-	13	16	14	5	29	5
Zschopau, Stadt	516	+	79	5 309	-	3	77	112	50	110	124	40
Zschorlau	84	+	5	1 550	-	1	12	30	11	8	19	3
Zwönitz, Stadt	239	+	1	1 920	-	3	51	30	45	23	74	13
62 Gemeinden	13 198	+	115	3 757	5	129	1 754	2 468	2 169	1 898	3 387	1 388

# Erzgebirgskreis – Straftaten insgesamt 2014

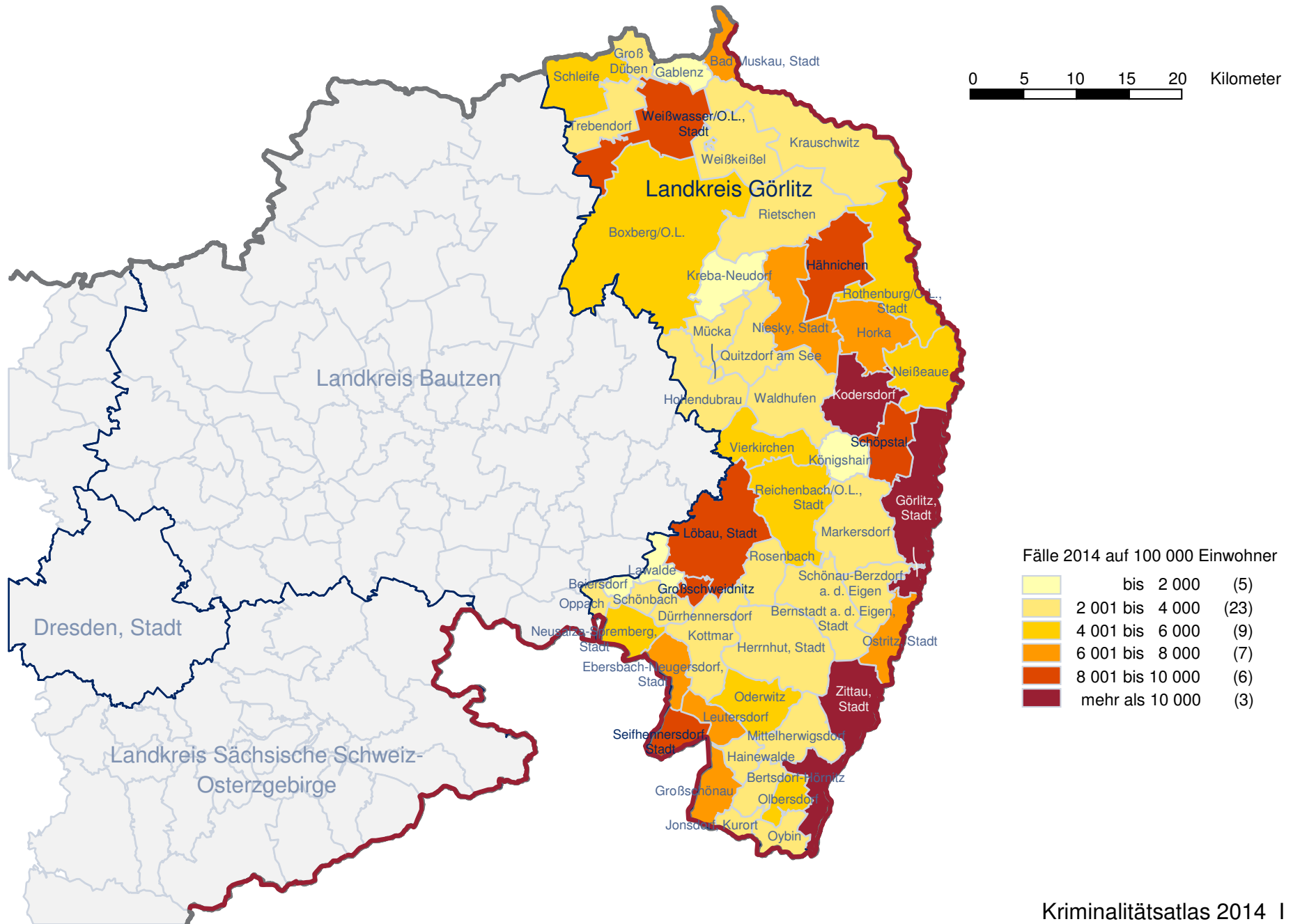




# Landkreis Görlitz

Gemeinde	Straftaten insgesamt			Fälle 2014 nach Straftatenobergruppen								
	Anzahl 2014	Entwicklung 2013/2014	Fälle 2014 auf 100 000 Einwohner	Straftaten gegen das Leben	Straftaten gg. d. sexuelle Selbstbestimmung	Rohheitsdelikte und Straftaten gg. d. pers. Freiheit	Diebstahl ohne erschwerende Umstände	Diebstahl unter erschwerenden Umständen	Vermögens- u. Fälschungsdelikte	alle sonstigen Straftaten nach dem StGB	Verstöße gegen strafrechtliche Nebengesetze	
Bad Muskau, Stadt	259	- 107	7 042	-	1	39	20	61	21	55	62	
Beiersdorf	22	+ 4	1 874	-	-	-	1	10	1	9	1	
Bernstadt a. d. Eigen, Stadt	122	+ 22	3 476	-	2	21	22	24	27	24	2	
Bertsdorf-Hörnitz	61	- 1	2 766	-	-	6	11	23	11	9	1	
Boxberg/O.L.	201	+ 15	4 226	-	1	33	37	62	10	55	3	
Dürrehennersdorf	32	+ 2	3 143	-	-	2	13	6	3	8	-	
Ebersbach-Neugersdorf, Stadt	1 010	- 54	7 799	1	5	95	238	290	122	231	28	
Gablenz	28	+ 1	1 702	-	-	3	4	7	2	10	2	
Görlitz, Stadt	9 740	+ 1 023	18 023	4	38	910	1 494	2 294	2 373	1 544	1 083	
Groß Düben	36	+ 5	3 273	-	-	6	3	12	9	6	-	
Großschönau	366	+ 27	6 346	1	2	33	67	156	33	60	14	
Großschweidnitz	126	+ 38	9 403	-	5	32	18	41	5	18	7	
Hähnichen	109	+ 57	8 245	-	-	10	12	14	53	16	4	
Hainewalde	36	+ 3	2 317	-	-	4	2	11	5	13	1	
Herrnhut, Stadt	192	- 40	3 031	-	-	23	38	44	20	60	7	
Hohendubrau	43	- 18	2 178	-	-	15	4	5	6	10	3	
Horka	113	+ 22	6 138	-	-	3	15	55	16	20	4	
Jonsdorf, Kurort	47	- 22	2 889	-	-	6	15	14	4	8	-	
Kodersdorf	407	+ 74	15 911	-	1	8	6	39	39	24	290	
Königshain	18	- 2	1 496	-	-	4	2	3	4	5	-	
Kottmar	259	+ 27	3 341	-	3	19	44	81	43	65	4	
Krauschwitz	137	+ 42	3 823	-	-	19	17	40	12	42	7	
Kreba-Neudorf	17	- 2	1 874	-	-	1	2	1	8	3	2	
Lawalde	27	+ 2	1 406	-	1	2	7	4	5	8	-	
Leutersdorf	249	+ 150	6 677	-	4	11	20	52	140	19	3	
Löbau, Stadt	1 494	+ 93	9 619	-	13	195	364	291	240	332	59	
Markersdorf	98	- 29	2 459	-	-	16	24	30	11	17	-	
Mittelherwigsdorf	126	+ 37	3 454	-	3	9	26	43	25	15	5	
Mücka	31	- 7	3 054	-	-	13	4	5	5	4	-	
Neißeau	93	- 25	5 317	-	-	9	9	46	12	13	4	
Neusalza-Spremberg, Stadt	163	+ 4	4 766	-	-	19	30	39	23	49	3	
Niesky, Stadt	761	- 67	7 935	-	1	101	205	192	96	143	23	
Oderwitz	219	+ 6	4 140	-	2	23	31	35	36	82	10	
Obersdorf	247	- 62	4 679	-	2	29	46	56	33	70	11	
Oppach	100	+ 40	3 992	-	-	10	30	35	8	16	1	
Ostritz, Stadt	186	- 28	7 589	-	-	7	36	111	9	15	8	
Oybin	53	+ 6	3 584	-	1	3	8	18	4	6	13	
Quitzdorf am See	46	+ 6	3 530	-	1	6	10	14	6	8	1	
Reichenbach/O.L., Stadt	218	- 13	4 306	-	4	36	30	24	19	98	7	
Rietschen	100	- 4	3 792	-	-	14	7	32	15	28	4	
Rosenbach	49	+ 16	2 971	-	-	4	9	17	7	11	1	
Rothenburg/O.L., Stadt	236	+ 5	4 978	-	2	32	37	58	43	59	5	
Schleife	127	+ 9	4 783	-	-	17	19	28	9	39	15	
Schönau-Berzdorf a. d. Eigen	49	- 4	3 254	-	-	5	7	26	6	5	-	
Schönbach	24	-	2 048	-	-	-	4	7	7	6	-	
Schöpstal	217	+ 49	8 778	-	2	8	11	8	20	12	156	
Seiffhennersdorf, Stadt	321	+ 56	8 267	-	2	24	75	122	24	61	13	
Trebendorf	23	- 3	2 396	-	-	-	6	8	1	8	-	
Vierkirchen	77	+ 3	4 519	-	1	3	10	9	5	16	33	
Waldhufen	83	- 11	3 356	-	3	19	7	16	20	15	3	
Weißkeißel	35	- 2	2 745	-	-	4	8	10	3	8	2	
Weißwasser/O.L., Stadt	1 706	+ 3	9 868	-	13	307	247	422	166	468	83	
Zittau, Stadt	3 673	+ 232	14 154	1	22	319	899	1 073	411	691	257	
53 Gemeinden	24 212	+ 1 578	9 235	7	135	2 537	4 311	6 124	4 236	4 617	2 245	

# Landkreis Görlitz – Straftaten insgesamt 2014



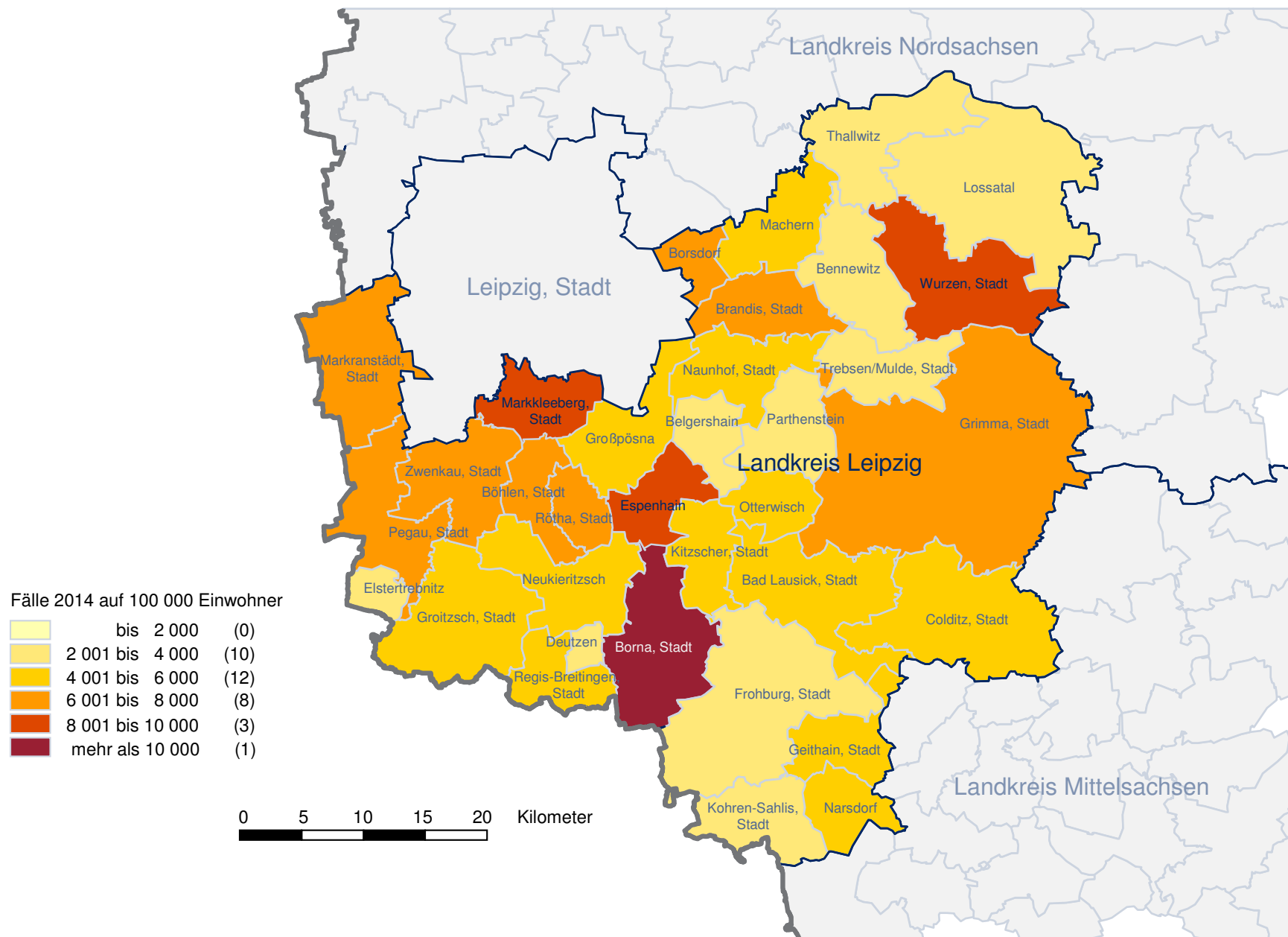
Fälle 2014 auf 100 000 Einwohner

Lightest Yellow	bis 2 000	(5)
Light Yellow	2 001 bis 4 000	(23)
Yellow	4 001 bis 6 000	(9)
Yellow-Orange	6 001 bis 8 000	(7)
Red	8 001 bis 10 000	(6)
Dark Red	mehr als 10 000	(3)

## Landkreis Leipzig

Gemeinde	Straftaten insgesamt			Fälle 2014 nach Straftatenobergruppen								
	Anzahl 2014	Entwicklung 2013/2014	Fälle 2014 auf 100 000 Einwohner	Straftaten gegen das Leben	Straftaten gg. d. sexuelle Selbstbestimmung	Rohheitsdelikte und Straftaten gg. d. pers. Freiheit	Diebstahl ohne erschwerende Umstände	Diebstahl unter erschwerenden Umständen	Vermögens- u. Fälschungsdelikte	alle sonstigen Straftaten nach dem StGB	Verstöße gegen strafrechtliche Nebengesetze	
Bad Lausick, Stadt	457	+ 21	5 619	-	-	42	58	75	138	129	15	
Belgershain	105	+ 4	3 168	-	-	21	11	19	19	33	2	
Bennewitz	176	- 46	3 560	-	1	18	22	40	53	36	6	
Böhlen, Stadt	495	+ 38	7 493	-	2	71	83	144	67	104	24	
Borna, Stadt	2 216	+ 418	11 506	2	16	328	541	544	330	370	85	
Borsdorf	502	+ 131	6 083	-	4	37	78	211	81	79	12	
Brandis, Stadt	609	+ 161	6 504	1	2	56	97	175	126	139	13	
Colditz, Stadt	518	- 21	5 822	-	1	51	58	179	83	113	33	
Deutzen	59	+ 8	3 658	-	1	11	5	8	14	19	1	
Elstertrebnitz	47	+ 16	3 646	-	-	7	10	14	6	10	-	
Espenhain	204	- 65	8 999	-	4	24	33	45	64	30	4	
Frohburg, Stadt	359	- 30	3 470	-	6	55	59	71	58	96	14	
Geithain, Stadt	303	+ 24	5 473	1	3	36	47	68	72	65	11	
Grimma, Stadt	2 221	- 5	7 779	-	30	291	415	337	487	517	144	
Groitzsch, Stadt	393	- 50	5 166	-	1	46	57	161	52	62	14	
Großpösna	277	+ 26	5 221	-	1	22	98	67	45	39	5	
Kitzscher, Stadt	275	+ 45	5 409	-	1	49	34	73	41	64	13	
Kohren-Sahlis, Stadt	60	- 6	2 227	-	1	10	12	15	9	12	1	
Lossatal	148	- 32	2 409	1	4	24	20	25	17	50	7	
Machern	364	+ 61	5 516	-	1	29	57	129	72	69	7	
Markkleeberg, Stadt	2 228	+ 102	9 307	-	4	182	579	712	340	365	46	
Markranstädt, Stadt	1 066	+ 81	7 216	-	5	90	165	438	150	192	26	
Narsdorf	68	- 13	4 036	-	-	8	4	11	25	14	6	
Naunhof, Stadt	442	- 63	5 179	2	2	71	67	118	67	83	32	
Neukieritzsch	319	+ 51	5 988	1	2	42	56	108	51	51	8	
Otterwisch	59	+ 17	4 158	-	-	12	8	10	6	17	6	
Parthenstein	114	- 6	3 303	-	1	11	11	23	36	29	3	
Pegau, Stadt	387	+ 62	6 151	-	1	40	70	138	52	84	2	
Regis-Breitungen, Stadt	210	+ 49	5 342	-	2	47	18	41	37	54	11	
Rötha, Stadt	245	+ 105	6 614	-	-	26	39	79	34	56	11	
Thallwitz	86	- 36	2 372	-	-	15	17	22	12	15	5	
Trebsen/Mulde, Stadt	156	+ 25	3 958	-	-	17	31	57	13	31	7	
Wurzen, Stadt	1 601	- 183	9 788	1	6	199	262	395	215	420	103	
Zwenkau, Stadt	536	- 6	6 082	-	4	64	79	185	68	101	35	
34 Gemeinden	17 305	+ 883	6 718	9	106	2 052	3 201	4 737	2 940	3 548	712	

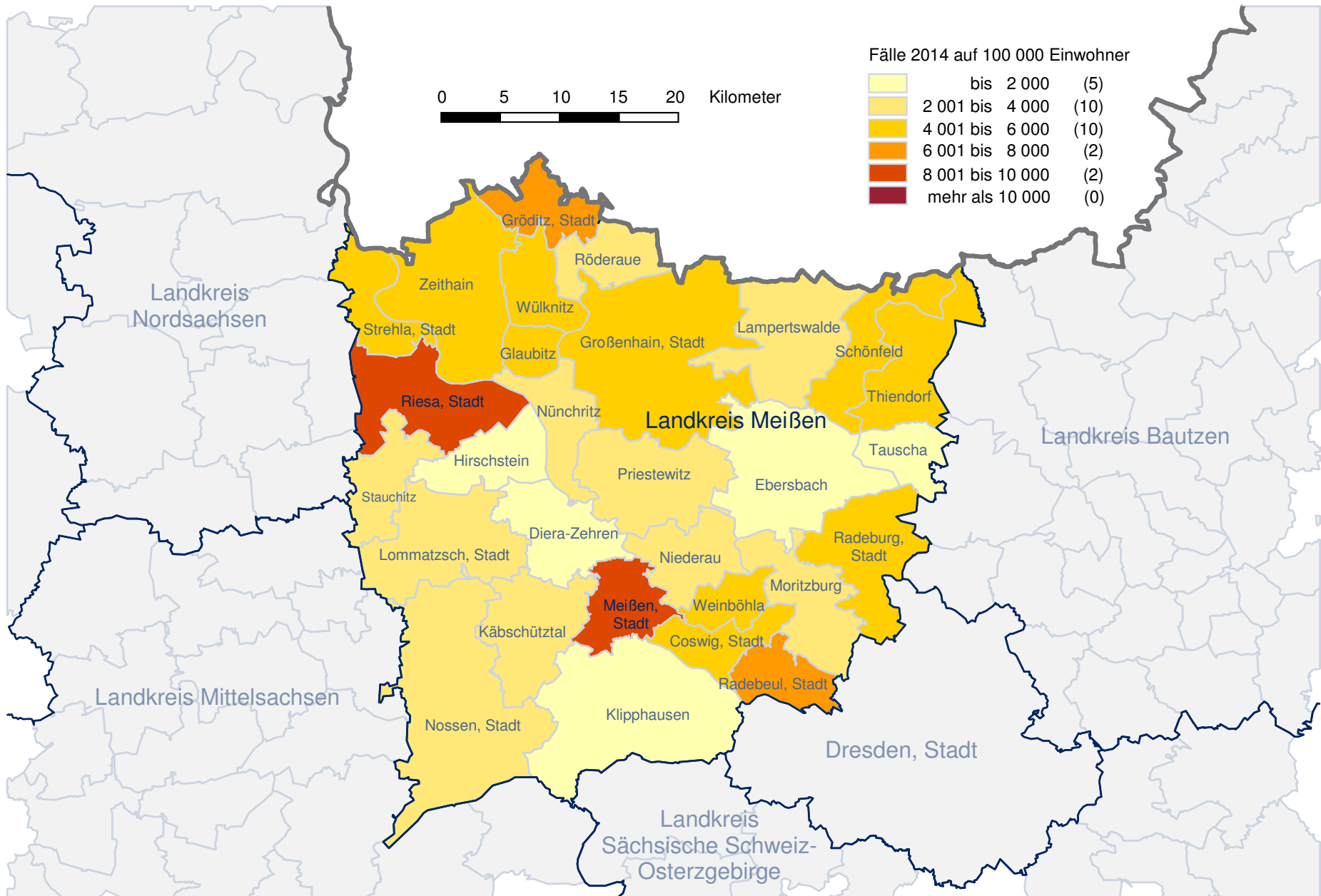
# Landkreis Leipzig – Straftaten insgesamt 2014



## Landkreis Meißen

Gemeinde	Straftaten insgesamt				Fälle 2014 nach Straftatenobergruppen							
	Anzahl 2014	Entwicklung 2013/2014	Fälle 2014 auf 100 000 Einwohner	Straftaten gegen das Leben	Straftaten gg. d. sexuelle Selbstbestimmung	Rohheitsdelikte und Straftaten gg. d. pers. Freiheit	Diebstahl ohne erschwerende Umstände	Diebstahl unter erschwerenden Umständen	Vermögens- u. Fälschungsdelikte	alle sonstigen Straftaten nach dem StGB	Verstöße gegen strafrechtliche Nebengesetze	
Coswig, Stadt	1 113	+ 80	5 413	2	7	109	248	282	220	192	53	
Diera-Zehren	64	+ 9	1 887	-	-	13	12	17	10	7	5	
Ebersbach	78	- 16	1 738	-	2	22	11	20	9	14	-	
Glaubitz	102	- 36	4 909	-	3	30	6	8	11	20	24	
Gröditz, Stadt	518	+ 76	6 885	-	8	69	69	150	84	104	34	
Großenhain, Stadt	880	- 175	4 787	-	15	130	176	153	158	217	31	
Hirschstein	36	-	1 710	-	1	3	3	11	6	11	1	
Käbschütztal	62	+ 7	2 227	-	-	9	13	16	10	11	3	
Klipphausen	195	- 11	1 902	-	2	27	26	60	38	36	6	
Lampertswalde	53	- 7	2 003	-	2	8	13	12	10	7	1	
Lommatzsch, Stadt	106	- 45	2 046	-	-	19	28	25	14	16	4	
Meißen, Stadt	2 319	- 156	8 546	2	22	263	614	434	341	521	122	
Moritzburg	193	- 39	2 322	1	8	19	30	49	26	48	12	
Niederau	118	- 11	2 996	-	1	8	25	23	26	29	6	
Nossen, Stadt	401	+ 14	3 701	-	4	46	91	78	79	86	17	
Nünchritz	186	+ 45	3 264	-	2	24	18	24	49	57	12	
Priestewitz	107	+ 16	3 291	-	2	10	13	5	41	34	2	
Radebeul, Stadt	2 223	+ 55	6 649	4	11	147	448	520	487	465	141	
Radeburg, Stadt	307	- 64	4 165	-	1	40	50	116	64	32	4	
Riesa, Stadt	2 727	- 69	8 678	2	13	284	536	603	490	631	168	
Röderaue	72	+ 3	2 553	-	-	7	11	17	10	24	3	
Schönfeld	82	+ 11	4 316	-	2	8	9	36	16	9	2	
Stauchitz	123	+ 7	3 923	-	-	16	9	18	40	37	3	
Strehla, Stadt	209	+ 50	5 480	-	1	28	36	44	32	36	32	
Tauscha	26	- 12	1 798	-	-	2	4	12	4	3	1	
Thiendorf	105	- 4	4 702	-	2	12	19	25	29	11	7	
Weinböhla	412	- 75	4 093	-	3	25	63	102	106	95	18	
Wülknitz	94	+ 28	5 390	-	1	15	9	13	24	25	7	
Zeithain	284	+ 45	4 924	-	2	19	37	76	48	94	8	
29 Gemeinden	13 195	- 274	5 414	11	115	1 412	2 627	2 949	2 482	2 872	727	

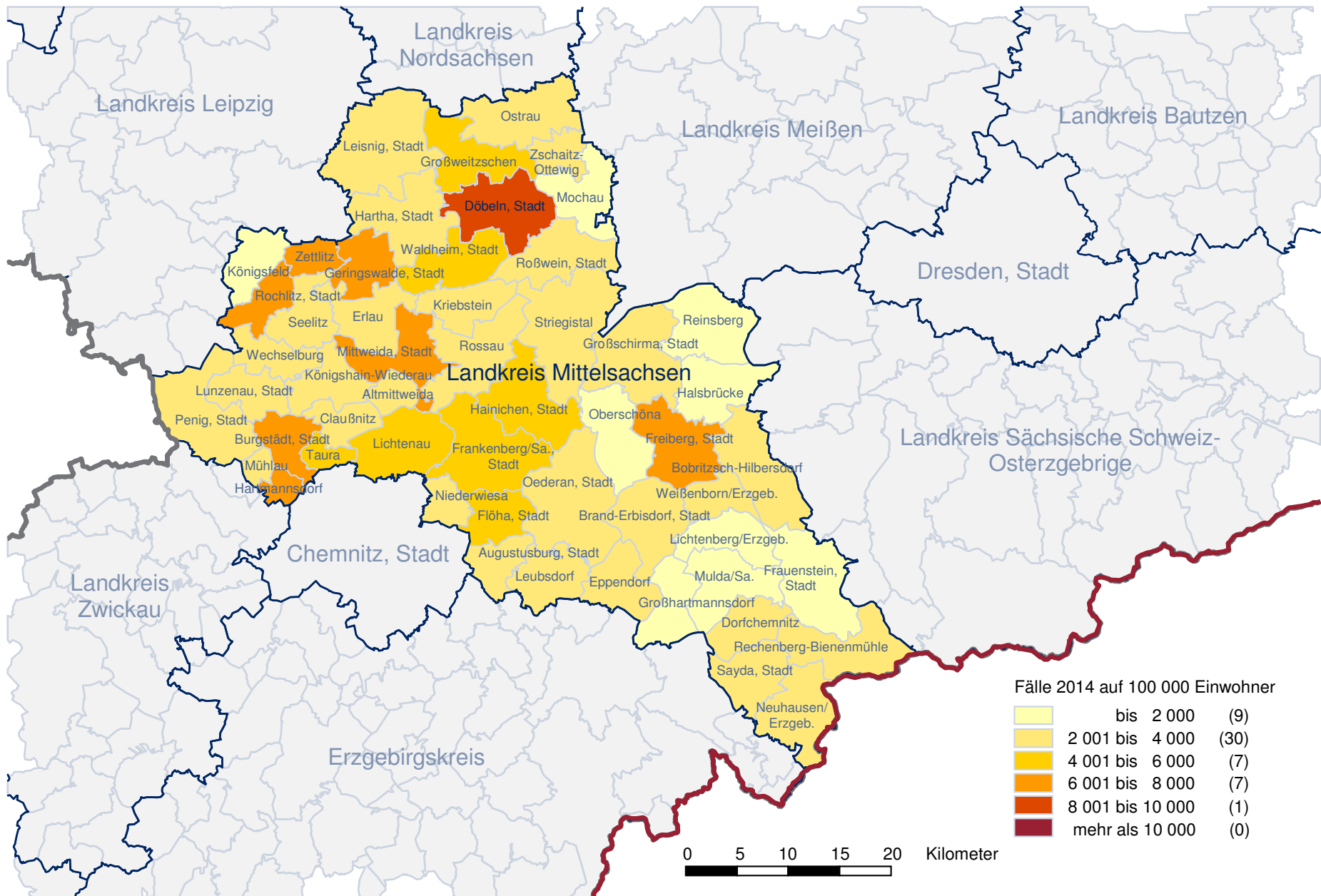
# Landkreis Meißen – Straftaten insgesamt 2014



# Landkreis Mittelsachsen

Gemeinde	Straftaten insgesamt			Fälle 2014 nach Straftatenobergruppen								
	Anzahl 2014	Entwicklung 2013/2014	Fälle 2014 auf 100 000 Einwohner	Straftaten gegen das Leben	Straftaten gg. d. sexuelle Selbstbestimmung	Rohheitsdelikte und Straftaten gg. d. pers. Freiheit	Diebstahl ohne erschwerende Umstände	Diebstahl unter erschwerenden Umständen	Vermögens- u. Fälschungsdelikte	alle sonstigen Straftaten nach dem StGB	Verstöße gegen strafrechtliche Nebengesetze	
Altmittweida	70	+	20	3 570	-	-	10	7	17	15	16	5
Augustusburg, Stadt	132	+	43	2 827	-	3	17	23	17	30	31	11
Bobritzsch-Hilbersdorf	165	+	36	2 800	-	1	21	13	21	42	52	15
Brand-Erbisdorf, Stadt	345	-	63	3 474	-	3	58	52	40	71	106	15
Burgstädt, Stadt	710	-	-	6 467	-	7	76	120	125	119	242	21
Claußnitz	115	+	48	3 592	-	3	16	14	37	17	23	5
Döbeln, Stadt	1 796	-	37	8 277	1	15	256	393	313	262	440	116
Dorfchemnitz	37	+	18	2 308	-	1	1	4	1	17	11	2
Eppendorf	170	+	106	3 927	-	-	3	9	8	139	11	-
Erlau	102	+	23	3 115	-	-	9	16	22	21	31	3
Flöha, Stadt	498	+	18	4 475	-	7	47	91	57	141	132	23
Frankenberg/Sa., Stadt	779	+	230	5 335	1	1	135	140	98	117	237	50
Frauenstein, Stadt	48	+	9	1 597	-	-	3	10	6	10	14	5
Freiberg, Stadt	3 177	-	107	7 890	1	30	334	793	630	531	655	203
Geringswalde, Stadt	298	+	121	6 767	-	11	21	56	81	19	85	25
Großhartmannsdorf	38	+	11	1 481	-	-	6	4	3	4	21	-
Großschirma, Stadt	184	-	9	3 224	-	3	24	32	44	27	48	6
Großweitzschen	147	+	4	5 111	-	-	22	17	33	37	31	7
Hainichen, Stadt	502	-	28	5 820	-	8	61	86	59	88	177	23
Halsbrücke	78	-	9	1 496	-	1	12	13	12	9	24	7
Hartha, Stadt	274	+	23	3 705	-	3	32	35	74	70	53	7
Hartmannsdorf	272	+	47	6 104	-	2	47	57	69	25	68	4
Königsfeld	30	+	2	1 972	-	-	5	2	10	4	8	1
Königshain-Wiederau	55	+	16	2 057	-	2	5	9	19	4	16	-
Kriebstein	55	+	2	2 465	-	-	8	13	13	7	14	-
Leisnig, Stadt	329	-	21	3 832	-	1	47	57	64	57	94	9
Leubsdorf	75	+	23	2 143	-	-	14	9	8	14	26	4
Lichtenau	361	+	54	4 897	-	1	27	51	48	151	45	38
Lichtenberg/Erzgeb.	53	+	19	1 937	-	-	10	7	9	9	18	-
Lunzenau, Stadt	149	-	4	3 300	-	-	30	23	26	20	47	3
Mittweida, Stadt	1 052	-	125	7 039	-	7	112	215	229	138	318	33
Mochau	45	+	15	1 924	-	-	13	4	12	6	10	-
Mühlau	72	+	23	3 364	-	-	7	14	13	15	20	3
Mulda/Sa.	34	-	20	1 302	-	-	8	6	5	7	6	2
Neuhausen/Erzgeb.	81	+	23	2 923	-	1	10	13	5	6	24	22
Niederwiesa	173	-	112	3 495	-	-	27	11	20	46	49	20
Oberschöna	36	-	17	1 076	-	-	4	7	6	8	11	-
Oederan, Stadt	260	+	53	3 148	-	1	33	29	24	65	99	9
Ostrau	112	-	52	2 991	-	1	19	15	23	28	21	5
Penig, Stadt	310	-	18	3 347	-	4	44	51	68	36	92	15
Rechenberg-Bienenmühle	60	+	11	2 940	-	3	8	10	2	12	13	12
Reinsberg	54	+	2	1 801	-	2	7	11	10	7	10	7
Rochlitz, Stadt	455	-	-	7 526	-	3	55	129	65	71	102	30
Rossau	132	+	54	3 702	2	2	17	18	32	21	28	12
Roßwein, Stadt	271	-	17	3 561	2	4	62	34	44	39	75	11
Sayda, Stadt	45	+	9	2 311	-	-	1	9	13	10	9	3
Seelitz	55	-	4	3 015	-	1	3	17	10	5	19	-
Striegistal	116	+	9	2 340	-	1	19	25	16	14	29	12
Taura	110	+	6	4 472	-	-	13	8	40	19	24	6
Waldheim, Stadt	469	+	36	5 076	-	5	80	80	76	63	114	51
Wechselburg	64	+	21	3 318	-	2	6	10	20	5	13	8
Weißborn/Erzgeb.	70	+	9	2 706	-	1	13	5	4	22	17	8
Zettlitz	52	+	19	6 684	-	-	6	4	22	8	8	4
Zschaitz-Ottewig	30	-	13	2 288	-	-	1	2	3	16	7	1
54 Gemeinden	15 202	+	507	4 832	7	141	1 925	2 883	2 726	2 744	3 894	882

# Landkreis Mittelsachsen – Straftaten insgesamt 2014



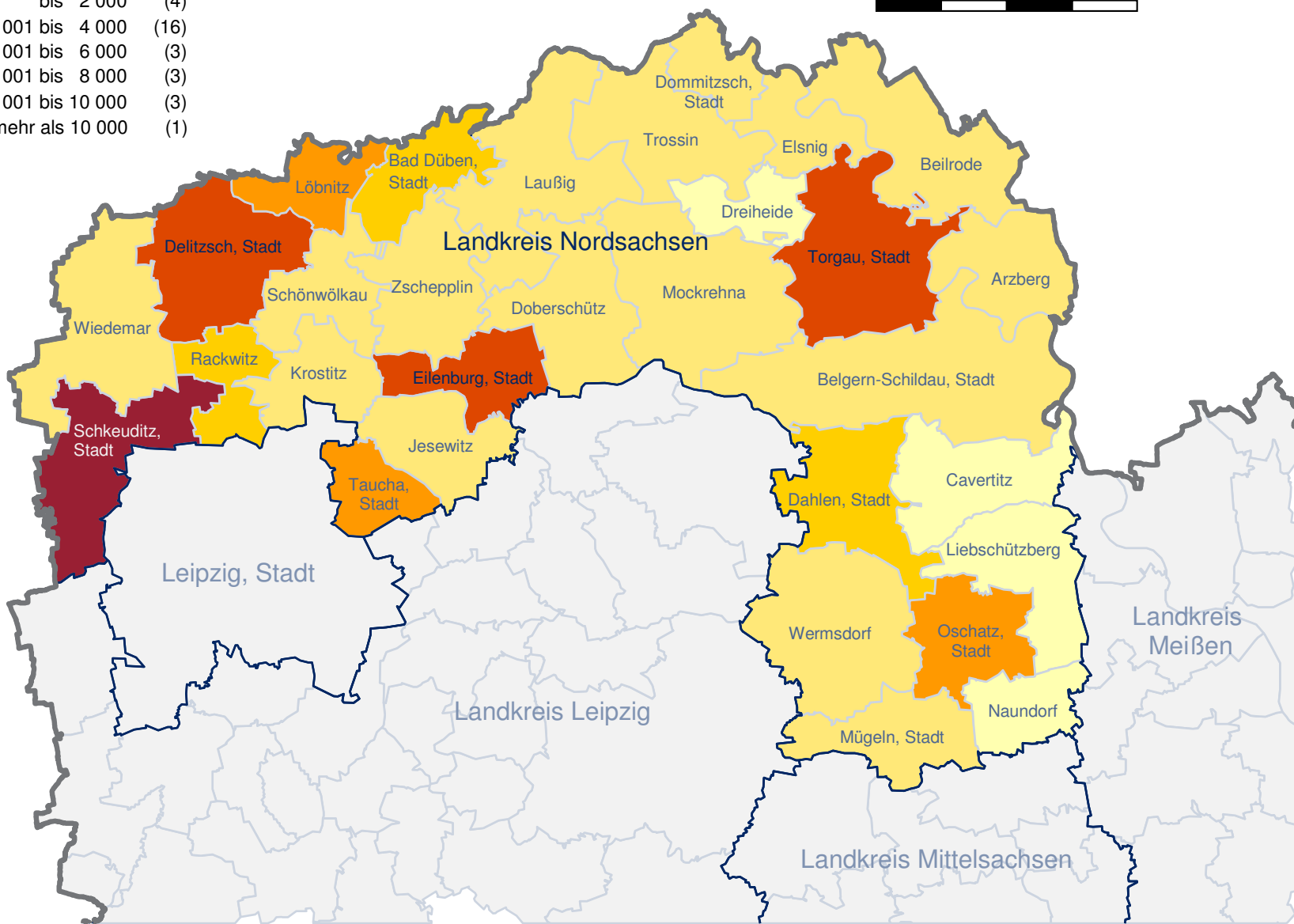
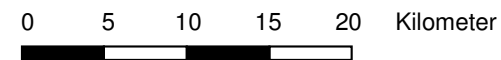
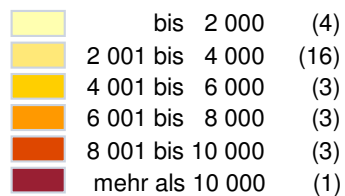


## Landkreis Nordsachsen

Gemeinde	Straftaten insgesamt			Fälle 2014 auf 100 000 Einwohner	Fälle 2014 nach Straftatenobergruppen								
	Anzahl 2014	Entwicklung 2013/2014			Straftaten gegen das Leben	Straftaten gg. d. sexuelle Selbstbestimmung	Rohheitsdelikte und Straftaten gg. d. pers. Freiheit	Diebstahl ohne erschwerende Umstände	Diebstahl unter erschwerenden Umständen	Vermögens- u. Fälschungsdelikte	alle sonstigen Straftaten nach dem StGB	Verstöße gegen strafrechtliche Nebengesetze	
Arzberg	48	-	6	2 411	-	2	12	6	9	5	14	-	
Bad Düben, Stadt	435	-	75	5 438	-	3	53	77	118	78	91	15	
Beilrode	164	-	14	3 792	-	3	19	18	31	29	51	13	
Belgern-Schildau, Stadt	223	-	10	2 805	1	3	39	35	45	19	76	5	
Cavertitz	39	+	5	1 709	-	-	11	3	7	3	13	2	
Dahlen, Stadt	195	-	28	4 455	-	1	20	31	35	70	31	7	
Delitzsch, Stadt	2 166	+	188	8 662	-	13	325	400	645	275	441	67	
Doberschütz	117	-	68	2 838	-	-	15	18	20	28	32	4	
Dommitzsch, Stadt	94	+	9	3 652	-	-	17	9	18	12	32	6	
Dreiheide	33	-	5	1 533	-	-	4	4	7	5	13	-	
Eilenburg, Stadt	1 419	+	63	9 163	-	5	169	321	335	210	272	107	
Elsnig	35	+	5	2 383	-	1	3	5	10	4	12	-	
Jesewitz	78	-	2	2 597	-	-	17	16	11	19	15	-	
Krostitz	131	-	34	3 498	-	1	17	24	31	34	24	-	
Laußig	119	+	39	3 110	-	-	16	21	22	25	27	8	
Liebschützberg	49	-	37	1 596	1	-	5	7	18	4	14	-	
Löbnitz	150	+	62	7 299	-	-	19	56	40	16	19	-	
Mockrehna	144	+	8	2 865	-	-	30	13	22	23	49	7	
Mügeln, Stadt	196	-	60	3 166	-	1	35	28	42	22	57	11	
Naundorf	41	-	12	1 737	-	-	7	9	8	8	9	-	
Oschatz, Stadt	969	-	362	6 577	-	13	128	176	157	176	275	44	
Rackwitz	271	-	26	5 513	-	2	32	19	83	75	50	10	
Schkeuditz, Stadt	1 733	+	247	10 218	1	13	222	306	425	329	332	105	
Schönwölkau	75	-	4	3 093	-	3	4	7	26	15	19	1	
Taucha, Stadt	997	+	69	6 901	-	6	76	163	440	128	160	24	
Torgau, Stadt	1 999	-	36	9 949	1	7	344	344	356	251	575	121	
Trossin	39	+	8	2 973	-	-	11	7	7	1	11	2	
Wermsdorf	199	-	29	3 733	-	2	33	48	31	27	51	7	
Wiedemar	203	+	19	3 916	-	2	39	22	70	17	46	7	
Zschemplín	86	-	16	2 935	1	1	14	14	26	10	18	2	
30 Gemeinden	12 447	-	102	6 307	5	82	1 736	2 207	3 095	1 918	2 829	575	

# Landkreis Nordsachsen – Straftaten insgesamt 2014

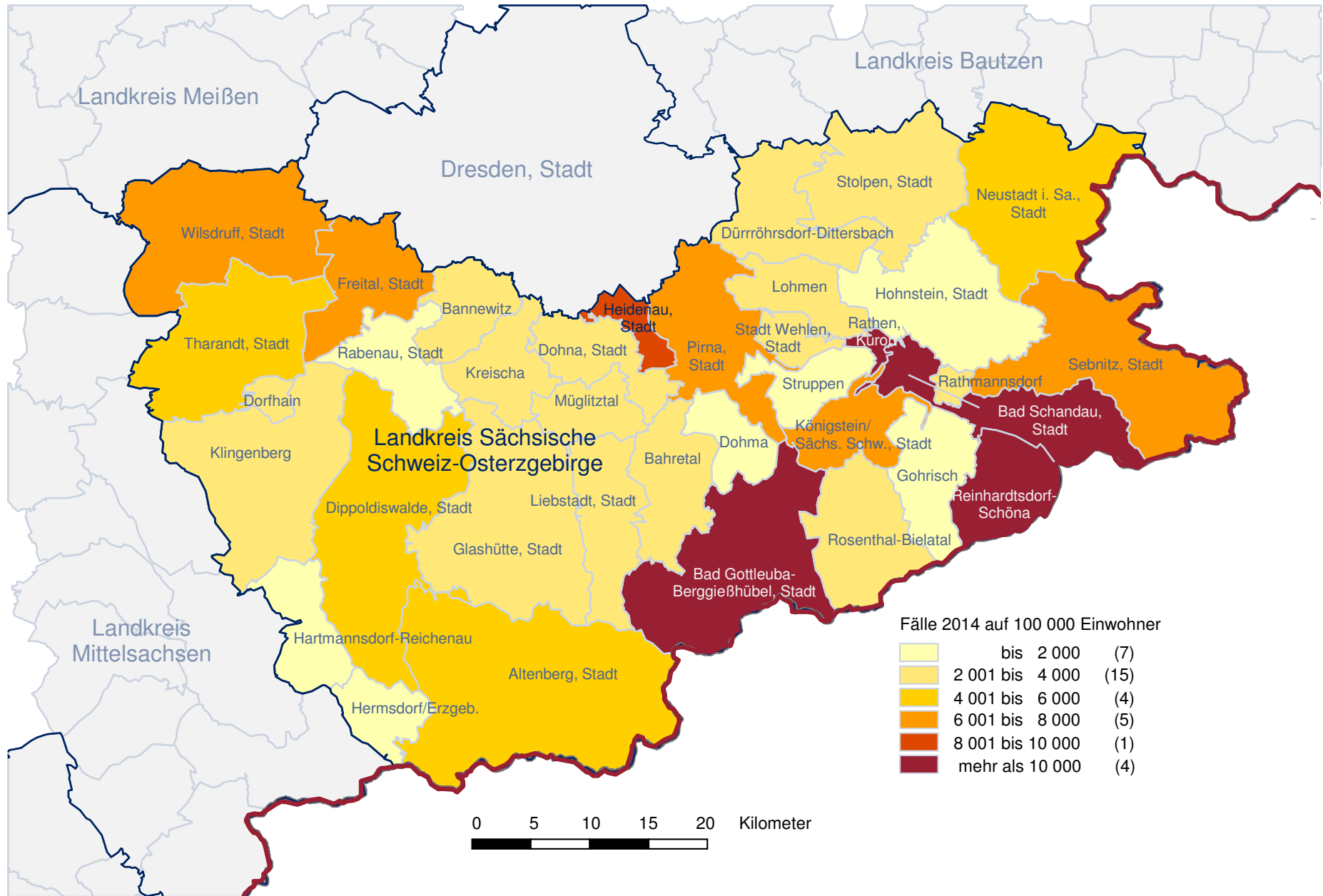
Fälle 2014 auf 100 000 Einwohner



## Landkreis Sächsische Schweiz-Osterzgebirge

Gemeinde	Straftaten insgesamt			Fälle 2014 nach Straftatenobergruppen								
	Anzahl 2014	Entwicklung 2013/2014	Fälle 2014 auf 100 000 Einwohner	Straftaten gegen das Leben	Straftaten gg. d. sexuelle Selbstbestimmung	Rohheitsdelikte und Straftaten gg. d. pers. Freiheit	Diebstahl ohne erschwerende Umstände	Diebstahl unter erschwerenden Umständen	Vermögens- u. Fälschungsdelikte	alle sonstigen Straftaten nach dem StGB	Verstöße gegen strafrechtliche Nebengesetze	
Altenberg, Stadt	417	- 159	5 041	-	2	26	66	78	76	76	93	
Bad Gottleuba-Berggießhübel, Stadt	2 433	+ 650	42 819	-	2	17	32	40	83	40	2 219	
Bad Schandau, Stadt	414	+ 19	10 804	-	1	15	72	86	92	80	68	
Bahretal	73	+ 17	3 355	-	1	9	2	9	25	14	13	
Bannewitz	326	- 33	3 114	-	2	30	92	72	42	66	22	
Dippoldiswalde, Stadt	613	- 25	4 228	-	6	60	148	83	120	169	27	
Dohma	38	- 6	1 947	-	1	8	6	14	4	2	3	
Dohna, Stadt	154	- 87	2 473	1	4	19	36	25	17	52	-	
Dorfhain	27	- 1	2 432	-	-	3	1	2	4	15	2	
Dürröhrsdorf-Dittersbach	120	+ 14	2 812	-	3	17	13	46	13	25	3	
Freital, Stadt	2 635	- 71	6 709	-	20	294	580	442	538	578	183	
Glashütte, Stadt	140	- 41	2 037	-	2	25	24	18	29	40	2	
Gohrisch	35	+ 2	1 748	-	1	4	2	9	5	14	-	
Hartmannsdorf-Reichenau	10	- 10	923	-	-	3	1	2	3	1	-	
Heidenau, Stadt	1 437	- 124	8 897	-	16	128	273	384	280	291	65	
Hermisdorf/Erzgeb.	10	- 7	1 206	-	1	1	3	1	-	3	1	
Hohnstein, Stadt	62	- 40	1 809	-	2	5	8	13	12	18	4	
Klingenberg	173	+ 37	2 500	-	1	22	20	19	44	64	3	
Königstein/Sächs. Schw., Stadt	155	+ 41	7 156	-	-	13	20	42	20	52	8	
Kreischa	129	+ 11	2 896	2	2	14	33	19	20	37	2	
Liebstadt, Stadt	37	+ 20	2 717	-	-	2	6	2	9	13	5	
Löhmen	81	- 43	2 617	-	-	3	11	18	15	31	3	
Müglitztal	41	- 10	2 113	-	1	4	3	5	11	16	1	
Neustadt i. Sa., Stadt	577	- 147	4 501	-	4	98	142	75	49	142	67	
Pirna, Stadt	2 699	- 250	7 170	4	19	247	627	517	605	519	161	
Rabenau, Stadt	76	+ 20	1 745	-	-	14	15	10	7	25	5	
Rathen, Kurort	36	- 1	10 141	-	-	2	8	17	5	4	-	
Rathmannsdorf	31	-	3 243	-	-	1	4	7	5	12	2	
Reinhardtsdorf-Schöna	520	+ 136	37 196	-	-	6	4	15	112	27	356	
Rosenthal-Bielatal	37	- 2	2 206	-	-	6	1	20	6	3	1	
Sebnitz, Stadt	769	+ 116	7 696	-	4	53	126	167	74	184	161	
Stadt Wehlen, Stadt	54	- 2	3 321	-	-	8	4	9	13	17	3	
Stolpen, Stadt	191	+ 33	3 382	-	1	16	26	57	30	56	5	
Struppen	46	+ 6	1 831	-	-	2	6	15	14	8	1	
Tharandt, Stadt	275	+ 68	5 169	1	-	18	31	22	84	109	10	
Wilsdruff, Stadt	889	+ 129	6 551	-	6	59	150	182	341	117	34	
36 Gemeinden	15 760	+ 260	6 408	8	102	1 252	2 596	2 542	2 807	2 920	3 533	

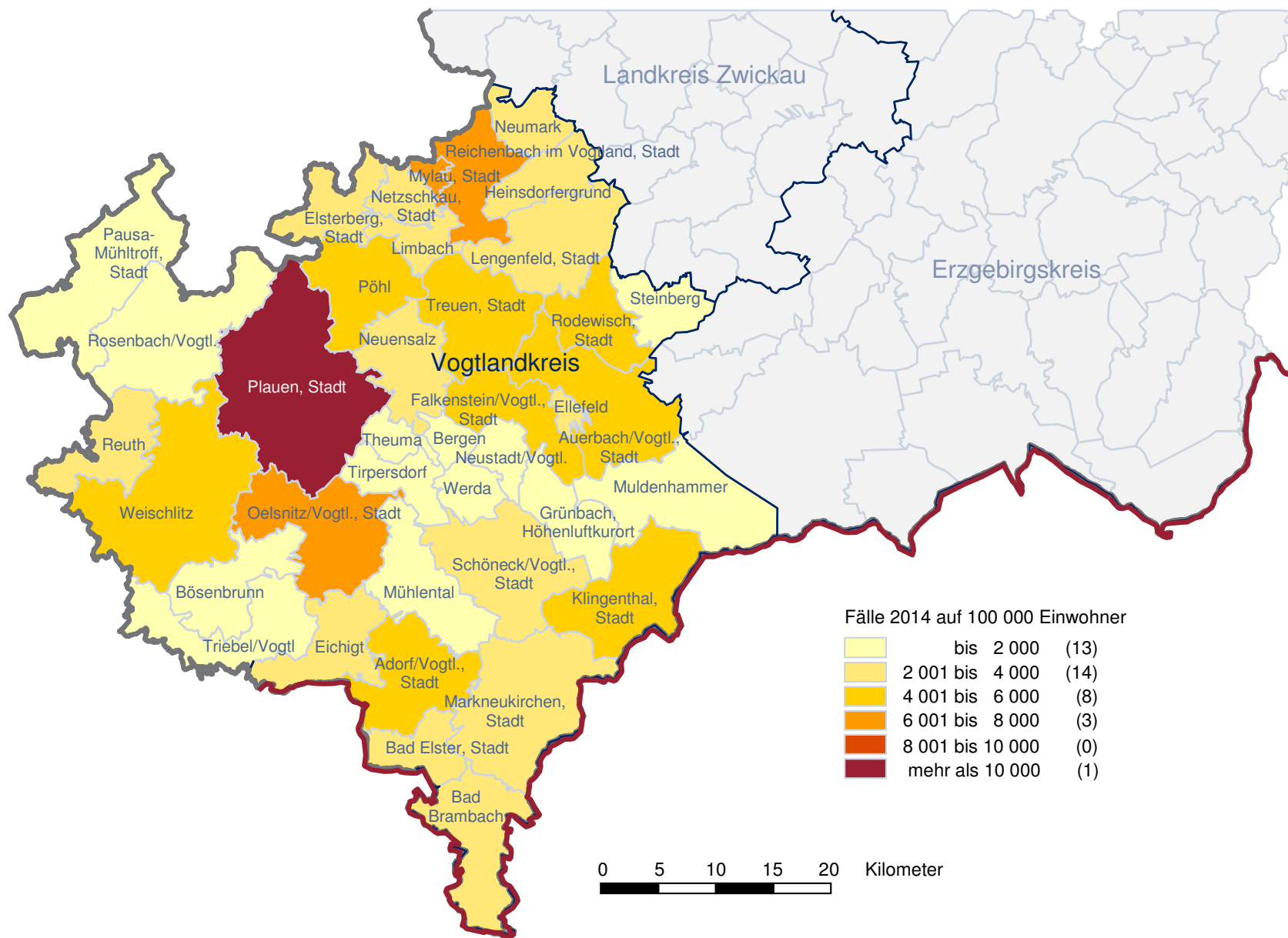
# Landkreis Sächsische Schweiz-Osterzgebirge – Straftaten insgesamt 2014



# Vogtlandkreis

Gemeinde	Straftaten insgesamt			Fälle 2014 nach Straftatenobergruppen								
	Anzahl 2014	Entwicklung 2013/2014	Fälle 2014 auf 100 000 Einwohner	Straftaten gegen das Leben	Straftaten gg. d. sexuelle Selbstbestimmung	Rohheitsdelikte und Straftaten gg. d. pers. Freiheit	Diebstahl ohne erschwerende Umstände	Diebstahl unter erschwerenden Umständen	Vermögens- u. Fälschungsdelikte	alle sonstigen Straftaten nach dem StGB	Verstöße gegen strafrechtliche Nebengesetze	
Adorf/Vogtl., Stadt	219	+ 35	4 229	-	2	42	35	32	30	62	16	
Auerbach/Vogtl., Stadt	920	- 319	4 823	-	9	128	140	120	179	281	63	
Bad Brambach	55	- 36	2 765	-	-	2	11	12	6	15	9	
Bad Elster, Stadt	127	+ 47	3 442	-	3	12	29	26	17	36	4	
Bergen	12	- 10	1 204	-	-	4	-	2	1	5	-	
Bösenbrunn	14	+ 1	1 137	-	-	-	-	7	1	2	4	
Eichigt	34	+ 3	2 751	-	2	6	3	4	7	1	11	
Ellefeld	62	- 28	2 319	-	-	8	9	10	19	14	2	
Elsterberg, Stadt	130	+ 36	3 049	-	1	15	15	29	38	28	4	
Falkenstein/Vogtl., Stadt	338	- 121	4 044	1	3	56	54	42	62	110	10	
Grünbach, Höhenluftkurort	25	- 16	1 399	-	-	3	5	5	5	7	-	
Heinsdorfergrund	53	- 2	2 540	-	-	10	10	20	6	6	1	
Klingenthal, Stadt	385	- 21	4 241	-	4	49	62	76	51	71	72	
Lengsfeld, Stadt	231	- 41	3 154	-	3	19	33	27	48	66	35	
Limbach	34	- 11	2 277	-	-	5	5	6	2	10	6	
Markneukirchen, Stadt	179	+ 11	2 251	-	6	36	25	36	25	41	10	
Mühlental	13	+ 6	977	-	-	6	1	-	3	2	1	
Muldenhammer	48	- 44	1 467	-	-	12	5	12	11	8	-	
Mylau, Stadt	185	+ 26	6 984	-	3	21	22	61	29	33	16	
Netzschkau, Stadt	107	- 68	2 605	-	1	15	11	12	23	34	11	
Neuensalz	75	+ 3	3 356	-	3	9	8	34	5	16	-	
Neumark	115	+ 39	3 831	-	-	12	15	35	20	25	8	
Neustadt/Vogtl.	8	- 11	803	-	-	-	2	2	1	3	-	
Oelsnitz/Vogtl., Stadt	674	+ 42	6 262	-	5	65	95	93	180	188	48	
Pausa-Mühltröf, Stadt	100	- 13	1 912	-	2	16	16	10	12	36	8	
Plauen, Stadt	7 122	+ 356	11 134	6	51	698	1 328	1 421	1 640	1 486	492	
Pöhl	126	- 21	4 918	-	5	12	22	21	22	38	6	
Reichenbach im Vogtl., Stadt	1 241	+ 163	6 573	-	7	129	190	334	270	230	81	
Reuth	33	+ 7	3 340	-	-	3	6	15	2	6	1	
Rodewisch, Stadt	356	- 97	5 353	-	4	69	90	71	49	58	15	
Rosenbach/Vogtl.	79	- 15	1 829	-	-	12	11	11	20	20	5	
Schöneck/Vogtl., Stadt	67	- 5	2 019	-	-	12	12	5	12	23	3	
Steinberg	32	+ 1	1 120	-	1	3	6	5	5	12	-	
Theuma	16	+ 2	1 524	-	-	3	1	3	4	5	-	
Tirpersdorf	26	+ 19	1 866	-	-	1	2	3	5	3	12	
Treuen, Stadt	368	+ 72	4 535	-	10	48	75	55	49	121	10	
Triebel/Vogtl.	17	-	1 324	-	-	5	-	2	3	4	3	
Weischlitz	299	+ 32	5 908	-	3	34	96	44	44	66	12	
Werda	22	+ 1	1 438	-	1	5	2	2	3	8	1	
39 Gemeinden	13 947	+ 23	5 961	7	129	1 585	2 452	2 705	2 909	3 180	980	

# Vogtlandkreis – Straftaten insgesamt 2014



## Landkreis Zwickau

Gemeinde	Straftaten insgesamt			Fälle 2014 nach Straftatenobergruppen								
	Anzahl 2014	Entwicklung 2013/2014	Fälle 2014 auf 100 000 Einwohner	Straftaten gegen das Leben	Straftaten gg. d. sexuelle Selbstbestimmung	Rohheitsdelikte und Straftaten gg. d. pers. Freiheit	Diebstahl ohne erschwerende Umstände	Diebstahl unter erschwerenden Umständen	Vermögens- u. Fälschungsdelikte	alle sonstigen Straftaten nach dem StGB	Verstöße gegen strafrechtliche Nebengesetze	
Bernsdorf	52	- 18	2 269	2	-	14	12	13	3	8	-	
Callenberg	126	- 75	2 453	-	1	24	24	23	13	39	2	
Crimmitschau, Stadt	973	- 42	5 016	-	13	130	227	182	157	209	55	
Crinitzberg	32	- 15	1 584	-	-	14	4	2	4	7	1	
Dennheritz	33	- 3	2 444	-	-	5	5	8	3	10	2	
Fraureuth	158	+ 11	3 015	-	1	12	25	49	31	37	3	
Gersdorf	150	+ 4	3 623	-	3	26	19	41	15	42	4	
Glauchau, Stadt	1 773	+ 427	7 665	2	10	221	456	226	398	386	74	
Hartenstein, Stadt	122	+ 34	2 584	-	1	18	12	39	17	27	8	
Hartmannsdorf b. Kirchberg	14	- 7	1 012	-	-	2	3	3	2	3	1	
Hirschfeld	44	- 21	3 651	-	-	10	7	4	3	15	5	
Hohenstein-Ernstthal, Stadt	860	- 92	5 704	-	5	102	167	101	188	257	40	
Kirchberg, Stadt	181	+ 16	2 139	1	3	33	29	23	25	55	12	
Langenbernsdorf	59	- 19	1 626	3	-	10	14	6	13	11	2	
Langenweißbach	76	+ 35	2 984	-	-	6	5	37	8	16	4	
Lichtenstein/Sa., Stadt	489	- 90	4 099	-	7	69	68	87	60	183	15	
Lichtentanne	154	+ 61	2 321	-	1	9	35	32	50	22	5	
Limbach-Oberfrohna, Stadt	1 198	+ 113	4 970	-	11	205	215	182	182	354	49	
Meerane, Stadt	1 223	+ 104	8 152	-	14	157	290	179	138	387	58	
Mülsen	209	- 34	1 798	-	4	36	30	46	34	47	12	
Neukirchen/Pleiße	130	-	3 189	-	-	9	28	47	20	21	5	
Niederfrohna	50	+ 3	2 236	-	-	11	5	5	10	18	1	
Oberlungwitz, Stadt	282	+ 6	4 691	-	1	48	60	45	29	89	10	
Oberwiera	10	- 2	954	-	-	3	1	2	1	3	-	
Reinsdorf	146	- 28	1 883	-	1	20	29	17	42	34	3	
Remse	40	- 32	2 334	-	-	5	8	9	8	8	2	
Schönberg	21	- 3	2 213	-	-	2	6	2	1	10	-	
St. Egidien	189	+ 64	5 628	-	-	25	29	41	43	47	4	
Waldenburg, Stadt	95	- 22	2 268	-	1	20	18	9	11	35	1	
Werdau, Stadt	1 619	+ 357	7 668	1	10	226	356	239	277	424	86	
Wildenfels, Stadt	98	+ 25	2 593	-	2	11	17	14	28	23	3	
Wilkau-Haßlau, Stadt	377	-	3 680	-	2	62	49	44	55	148	17	
Zwickau, Stadt	7 923	- 880	8 653	6	61	946	1 742	1 461	1 592	1 665	450	
33 Gemeinden	18 906	- 123	5 781	15	152	2 491	3 995	3 218	3 461	4 640	934	

# Landkreis Zwickau – Straftaten insgesamt 2014

