

## Kriminalitätsbelastung insgesamt 2010 nach Gemeinden

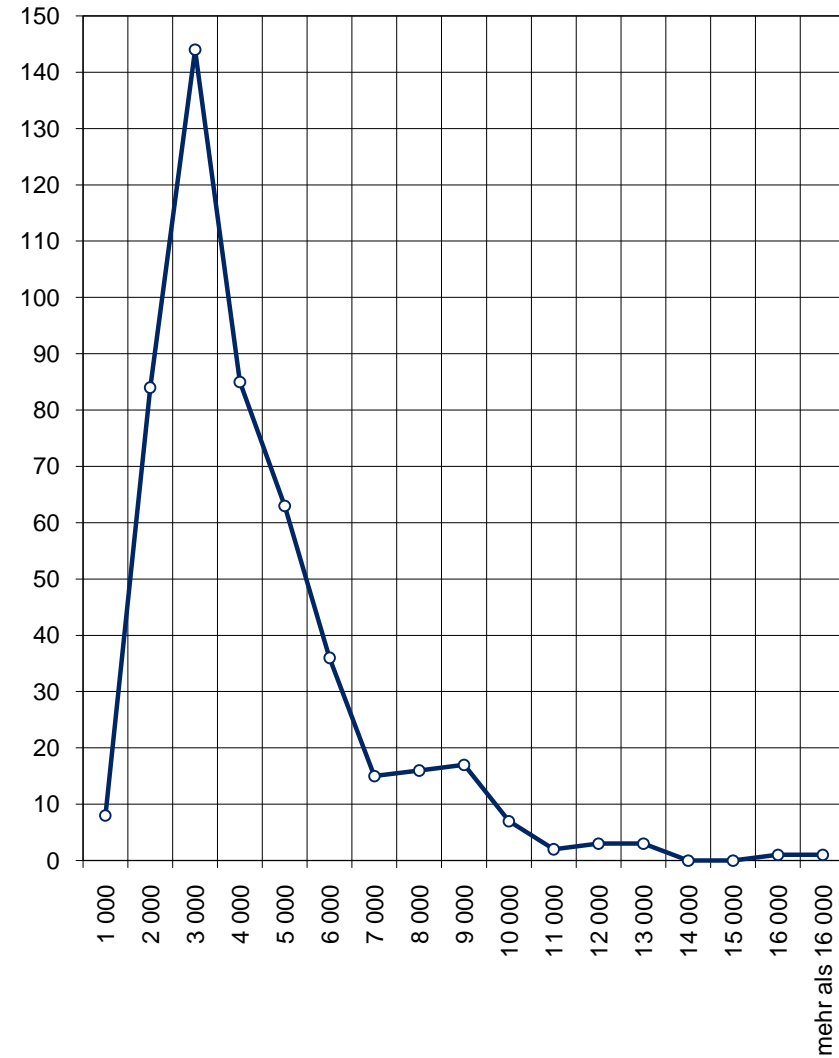
Mittelwert: 6 972 Fälle auf 100 000 Einwohner

Minimum: 630 Fälle auf 100 000 Einwohner (Mühlental)

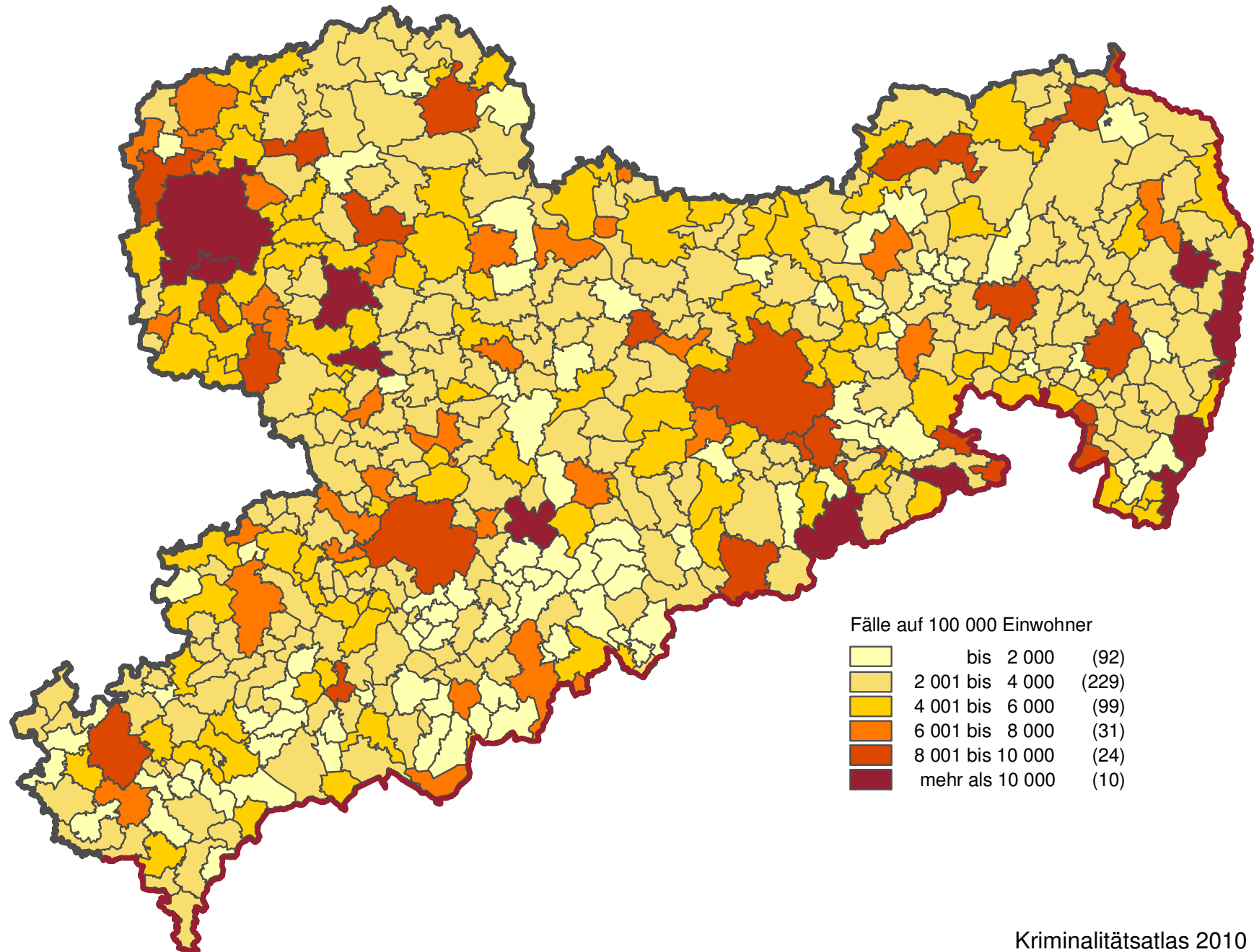
Maximum: 35 548 Fälle auf 100 000 Einwohner (Oederan, Stadt)

Fälle auf 100 000 Einwohner	Anzahl der Gemeinden	Anteil in %	kumuliert in %
bis 1 000	8	1,6	1,6
1001 bis 2 000	84	17,3	19,0
2 001 bis 3 000	144	29,7	48,7
3 001 bis 4 000	85	17,5	66,2
4 001 bis 5 000	63	13,0	79,2
5 001 bis 6 000	36	7,4	86,6
6 001 bis 7 000	15	3,1	89,7
7 001 bis 8 000	16	3,3	93,0
8 001 bis 9 000	17	3,5	96,5
9 001 bis 10 000	7	1,4	97,9
10 001 bis 11 000	2	0,4	98,4
11 001 bis 12 000	3	0,6	99,0
12 001 bis 13 000	3	0,6	99,6
13 001 bis 14 000	0	0,0	99,6
14 001 bis 15 000	0	0,0	99,6
15 001 bis 16 000	1	0,2	99,8
mehr als 16 000	1	0,2	100,0

Anzahl der Gemeinden nach der Kriminalitätsbelastung



# Kriminalitätsbelastung insgesamt 2010 nach Gemeinden



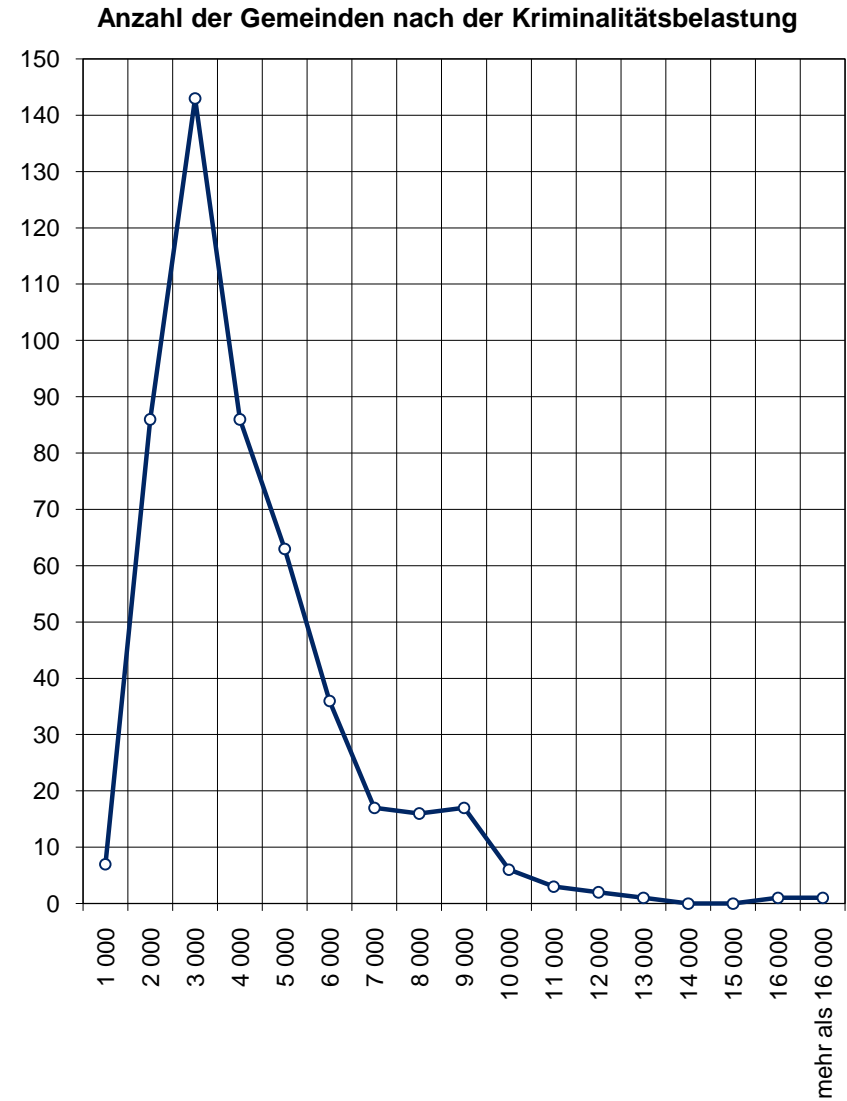
## Kriminalitätsbelastung ohne ausländerrechtliche Verstöße 2010 nach Gemeinden

Mittelwert: 6 888 Fälle auf 100 000 Einwohner

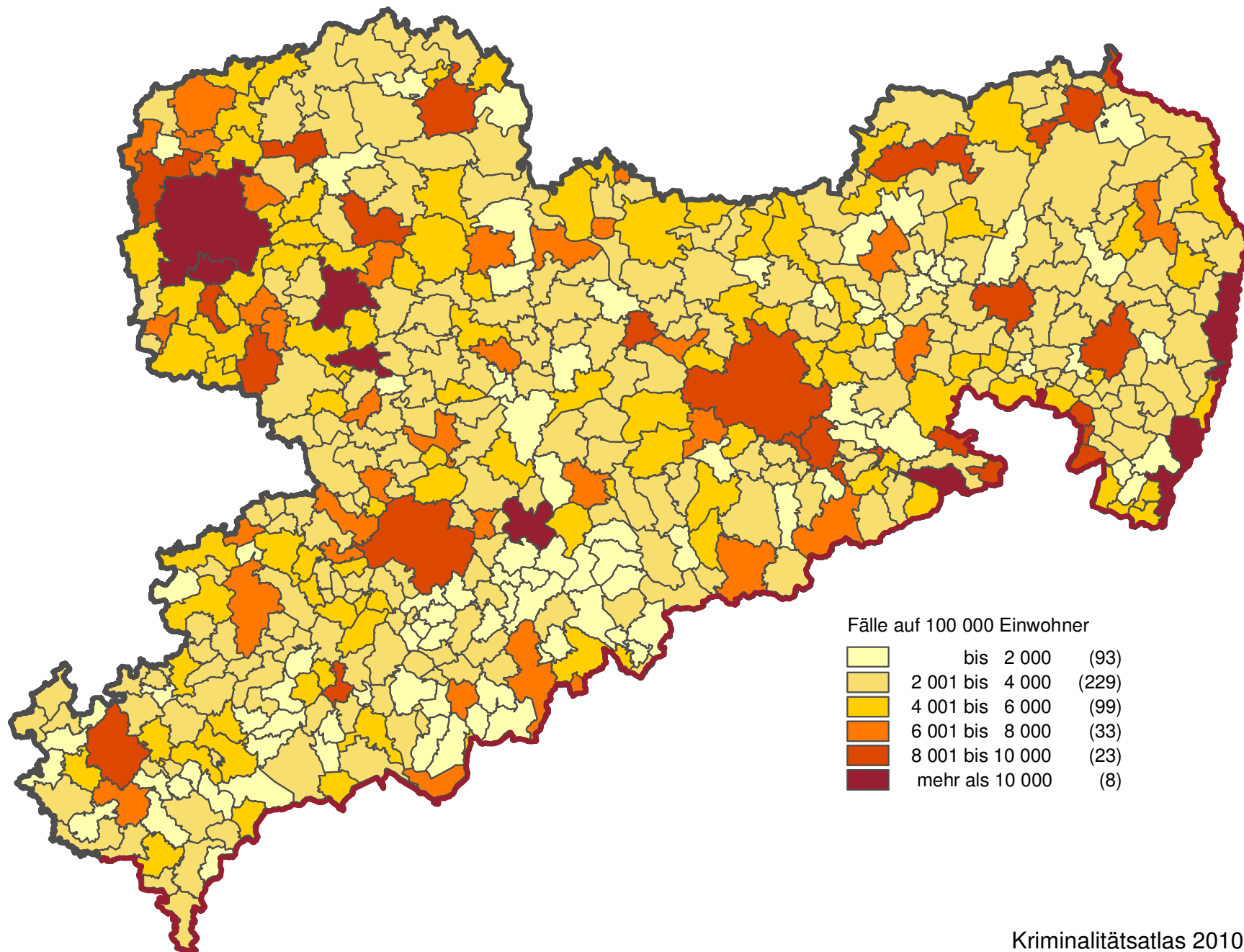
Minimum: 630 Fälle auf 100 000 Einwohner (Mühlental)

Maximum: 35 535 Fälle auf 100 000 Einwohner (Oederan, Stadt)

Fälle auf 100 000 Einwohner	Anzahl der Gemeinden	Anteil in %	kumuliert in %
bis 1 000	7	1,4	1,4
1 001 bis 2 000	86	17,7	19,2
2 001 bis 3 000	143	29,5	48,7
3 001 bis 4 000	86	17,7	66,4
4 001 bis 5 000	63	13,0	79,4
5 001 bis 6 000	36	7,4	86,8
6 001 bis 7 000	17	3,5	90,3
7 001 bis 8 000	16	3,3	93,4
8 001 bis 9 000	17	3,5	97,1
9 001 bis 10 000	6	1,2	98,4
10 001 bis 11 000	3	0,6	99,0
11 001 bis 12 000	2	0,4	99,4
12 001 bis 13 000	1	0,2	99,6
13 001 bis 14 000	0	0,0	99,6
14 001 bis 15 000	0	0,0	99,6
15 001 bis 16 000	1	0,2	99,8
mehr als 16 000	1	0,2	100,0



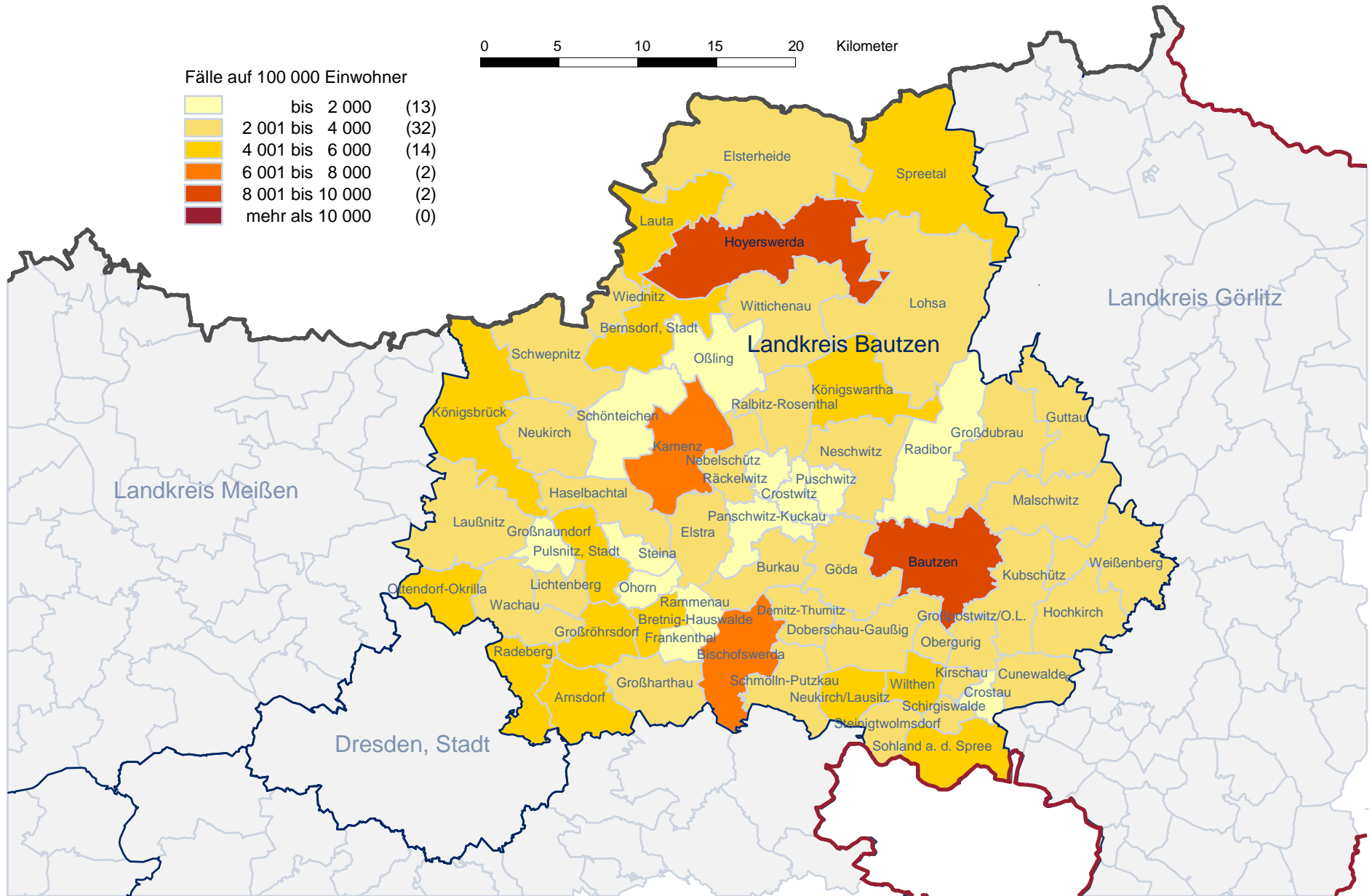
# Kriminalitätsbelastung ohne ausländerrechtliche Verstöße 2010 nach Gemeinden



# Landkreis Bautzen

Gemeinde	Straftaten insgesamt			Fälle 2010 nach Straftatenobergruppen							
	Anzahl 2010	Entwicklung 2009/2010	Fälle 2010 auf 100 000 Einwohner	Straftaten gegen das Leben	Straftaten gg. d. sexuelle Selbstbestimmung	Rohheitsdelikte und Straftaten gg. d. pers. Freiheit	Diebstahl ohne erschwerende Umstände	Diebstahl unter erschwerenden Umständen	Vermögens- u. Fälschungsdelikte	alle sonstigen Straftaten nach dem StGB	Verstöße gegen strafrechtliche Nebengesetze
Arnsdorf	226	+ 41	4 801	1	3	52	27	35	43	61	4
Bautzen, Stadt	3 817	+ 35	9 369	1	26	521	721	576	641	1 055	276
Bernsdorf, Stadt	290	+ 25	4 782	-	3	29	45	78	50	73	12
Bischofswerda, Stadt	793	- 148	6 481	2	3	115	172	120	127	201	53
Brettnig-Hauswalde	141	+ 76	4 554	-	1	36	10	17	31	38	8
Burkau	100	+ 2	3 503	-	1	12	13	17	11	36	10
Crosta	13	- 14	811	-	-	3	2	2	2	4	-
Crostwitz	11	- 3	1 001	-	-	4	1	2	1	2	1
Cunewalde	129	+ 29	2 488	-	2	24	23	23	24	29	4
Demitz-Thumitz	84	- 10	2 877	-	-	12	15	9	13	32	3
Doberschau-Gaußig	95	- 3	2 142	-	1	6	8	8	42	26	4
Elsterheide	124	+ 27	3 252	-	1	15	27	42	17	17	5
Elstra, Stadt	61	- 2	2 082	-	-	12	15	1	6	24	3
Frankenthal	15	+ 1	1 481	-	-	2	2	4	4	3	-
Göda	93	+ 19	2 815	3	-	10	14	14	18	32	2
Großdubrau	104	- 6	2 357	-	3	20	10	8	11	49	3
Großharthau	77	- 27	2 422	-	1	15	9	14	6	26	6
Großnaundorf	11	- 7	1 067	-	-	2	4	2	-	3	-
Großpostwitz/O.L.	89	+ 10	3 033	-	1	28	12	12	10	24	2
Großröhrsdorf, Stadt	323	- 20	4 669	-	1	45	57	33	56	122	9
Guttau	34	- 23	2 063	-	-	5	7	9	2	10	1
Haselbachtal	105	+ 19	2 419	-	1	16	22	16	18	29	3
Hochkirch	82	+ 6	3 313	-	1	8	7	11	15	18	22
Hoyerswerda, Stadt	3 693	+ 719	9 663	2	36	364	762	1 024	527	881	97
Kamenz, Stadt	1 341	- 277	7 810	1	12	183	291	148	222	416	68
Kirschau	83	+ 3	3 399	-	1	11	10	13	20	15	13
Königsbrück, Stadt	246	- 37	5 478	-	-	25	28	97	21	65	10
Königswartha	194	+ 50	5 076	-	1	30	27	43	30	58	5
Kubschütz	87	- 2	3 125	-	2	18	13	11	10	27	6
Laußnitz	55	- 8	2 781	-	-	11	9	18	7	9	1
Lauta, Stadt	547	+ 163	5 772	-	3	102	75	92	47	217	11
Lichtenberg	34	+ 7	2 026	-	3	5	5	8	8	4	1
Lohsa	212	- 5	3 631	-	4	38	24	62	21	60	3
Malschwitz	141	+ 34	3 917	-	-	14	23	11	27	30	36
Nebelschütz	31	-	2 560	-	-	4	3	7	11	6	-
Neschwitz	53	+ 3	2 123	-	-	5	8	7	21	12	-
Neukirch	42	- 38	2 443	-	2	7	4	7	10	12	-
Neukirch/Lausitz	252	+ 67	4 766	-	5	36	30	28	69	80	4
Obergurig	48	- 7	2 224	1	1	4	6	17	2	16	1
Ohorn	41	- 17	1 687	-	-	3	4	7	11	11	5
Oßling	46	+ 19	1 844	-	-	5	6	8	9	17	1
Ottendorf-Okrilla	473	+ 74	4 768	-	6	64	82	95	62	107	57
Panschwitz-Kuckau	39	+ 4	1 819	-	-	7	6	4	8	13	1
Pulsnitz, Stadt	348	+ 58	4 494	2	2	33	63	53	96	76	23
Puschwitz	13	- 4	1 360	-	-	5	2	-	1	5	-
Räckelwitz	20	+ 8	1 696	-	-	1	8	2	1	8	-
Radeberg, Stadt	1 045	- 127	5 699	-	6	143	224	189	150	284	49
Radibor	58	+ 8	1 689	-	3	7	9	9	6	18	6
Ralbitz-Rosenthal	36	+ 17	2 058	-	-	7	6	6	5	11	1
Rammenau	23	- 16	1 576	-	-	4	2	1	9	5	2
Schirgiswalde, Stadt	95	- 21	3 295	-	1	7	30	21	7	21	8
Schmölln-Putzkau	104	+ 19	3 192	-	1	23	10	14	18	35	3
Schönteichen	34	- 54	1 495	-	-	5	3	4	6	14	2
Schwepnitz	63	- 8	2 413	-	-	12	14	18	7	11	1
Soland a. d. Spree	296	+ 2	4 069	-	1	25	55	106	34	52	23
Spreetal	88	+ 17	4 188	-	-	18	7	27	7	28	1
Steina	16	- 29	912	-	-	2	-	6	5	3	-
Steinigtwolmsdorf	67	+ 5	2 100	-	-	3	4	11	28	16	5
Wachau	143	- 9	3 215	-	1	31	13	15	20	54	9
Weißenberg, Stadt	80	+ 22	2 341	-	-	13	12	28	8	13	6
Wiednitz	26	- 2	2 672	-	-	7	2	4	1	12	-
Wilthen, Stadt	266	+ 25	4 680	-	4	34	43	33	47	99	6
Wittichenau, Stadt	174	- 29	2 896	-	-	17	27	52	41	32	5
63 Gemeinden	17 470	+ 661	5 375	13	144	2 325	3 173	3 359	2 788	4 767	901

# Landkreis Bautzen – Straftaten insgesamt 2010

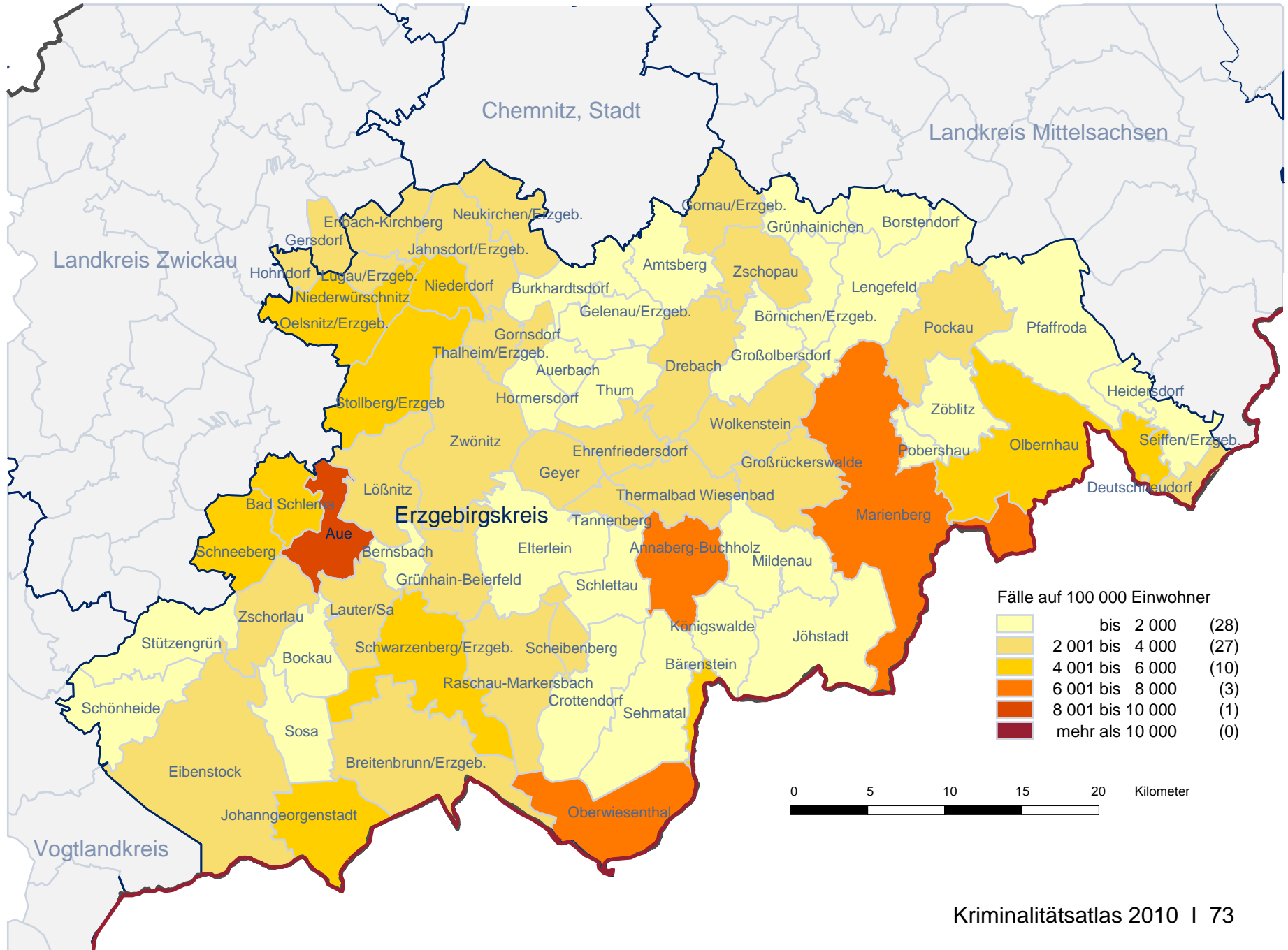


# Erzgebirgskreis

Gemeinde	Straftaten insgesamt			Fälle 2010 nach Straftatenobergruppen								
	Anzahl 2010	Entwicklung 2009/2010	Fälle 2010 auf 100 000 Einwohner	Straftaten gegen das Leben	Straftaten gg. d. sexuelle Selbstbestimmung	Rohheitsdelikte und Straftaten gg. d. pers. Freiheit	Diebstahl ohne erschwerende Umstände	Diebstahl unter erschwerenden Umständen	Vermögens- u. Fälschungsdelikte	alle sonstigen Straftaten nach dem StGB	Verstöße gegen strafrechtliche Nebengesetze	
Amtsberg	65	+	20	1 600	-	-	12	4	13	17	18	1
Annaberg-Buchholz, Stadt	1 590	-	37	7 201	-	8	167	331	259	315	421	89
Aue, Stadt	1 470	-	122	8 384	1	13	230	266	221	225	429	85
Auerbach	36	-	17	1 320	-	3	3	10	7	4	12	-
Bad Schlema	225	+	40	4 331	-	3	28	17	76	39	59	3
Bärenstein	115	-	29	4 471	-	-	5	10	19	17	25	39
Bernsbach	87	-	20	1 954	-	4	17	9	12	14	28	3
Bockau	36	+	4	1 442	-	1	8	5	5	7	9	1
Börnichen/Erzgeb.	9	-	1	862	-	-	1	3	2	1	2	-
Borstendorf	9	-	9	639	-	1	1	-	1	3	3	-
Breitenbrunn/Erzgeb.	140	+	7	2 303	1	1	18	22	24	26	41	7
Burkhardtsdorf	128	-	13	1 970	-	-	20	18	7	28	48	7
Crottendorf	85	+	24	1 960	-	1	3	22	10	11	35	3
Deutschnudorf	26	+	3	2 303	-	-	-	1	14	2	7	2
Drebach	119	+	18	2 069	-	-	26	19	21	18	28	7
Ehrenfriedersdorf, Stadt	192	+	42	3 769	-	-	23	37	25	58	41	8
Eibenstein, Stadt	198	-	63	3 196	-	-	41	25	42	24	56	10
Elterlein, Stadt	44	-	32	1 420	-	2	5	10	8	7	11	1
Erlbach-Kirchberg	38	+	10	2 205	-	-	7	3	10	7	11	-
Gelenau/Erzgeb.	84	-	32	1 867	-	-	11	15	11	23	21	3
Geyer, Stadt	123	-	7	3 164	-	8	13	28	23	15	32	4
Gornau/Erzgeb.	90	-	13	2 283	-	-	9	10	43	9	15	4
Gornsdorf	45	-	6	2 085	1	1	5	7	5	6	20	-
Großobersdorf	38	+	6	1 245	-	-	4	13	8	6	5	2
Großrückerswalde	77	-	27	2 051	1	1	5	6	19	9	30	6
Grünhain-Beierfeld, Stadt	132	-	38	2 077	-	-	28	14	31	17	31	11
Grünhainichen	40	-	13	1 685	-	3	7	4	9	2	14	1
Heidersdorf	16	+	12	1 802	-	1	2	5	3	3	2	-
Hohndorf	123	+	21	3 180	-	-	12	19	27	21	33	11
Hormersdorf	17	-	-	1 077	-	1	-	2	-	4	9	1
Jahnsdorf/Erzgeb.	119	-	49	2 050	-	-	11	12	14	27	51	4
Johanngeorgenstadt, Stadt	229	+	36	4 792	-	2	29	9	56	21	42	70
Jöhstadt, Stadt	51	-	2	1 677	-	-	5	8	3	18	14	3
Königswalde	44	+	9	1 879	-	-	-	10	11	9	12	2
Lauter/Sa., Stadt	126	-	1	2 623	1	2	16	10	20	40	25	12
Lengfeld, Stadt	74	-	1	1 644	-	-	10	13	13	8	27	3
Lößnitz, Stadt	322	-	30	3 348	-	4	39	81	44	49	94	11
Lugau/Erzgeb., Stadt	285	+	34	3 965	-	1	32	65	71	43	57	16
Marienberg, Stadt	866	+	96	6 479	-	3	67	159	85	153	170	229
Milddena	49	-	15	1 346	-	-	5	7	11	16	7	3
Neukirchen/Erzgeb.	199	+	45	2 821	-	1	12	19	18	90	49	10
Niederdorf	70	+	18	5 323	-	-	8	8	20	13	16	5
Niederwürschnitz	131	+	37	4 585	-	1	9	15	39	16	26	25
Oberwiesenthal, Kurort, Stadt	157	-	121	6 277	-	1	16	58	32	16	25	9
Oelsnitz/Erzgeb., Stadt	603	+	32	4 990	-	4	74	113	100	75	176	61
Oberrhau, Stadt	496	-	104	4 911	-	7	40	119	51	47	181	51
Pfaffroda	32	-	18	1 118	-	-	3	3	8	2	12	4
Pobershau	37	+	5	1 807	-	1	7	5	10	3	11	-
Pockau	91	+	26	2 278	-	3	9	16	13	12	36	2
Raschau-Markersbach	141	+	16	2 503	-	2	15	37	37	12	32	6
Scheibenberg, Stadt	64	-	-	2 837	-	-	1	22	2	8	18	1
Schleittau, Stadt	42	-	14	1 617	-	2	8	14	6	6	6	-
Schneeberg, Stadt	711	+	33	4 572	1	7	104	149	109	123	208	10
Schönheide	77	-	55	1 526	-	1	6	12	12	11	33	2
Schwarzenberg/Erzgeb., Stadt	945	+	5	5 057	-	8	103	197	171	166	261	39
Sehmatal	112	+	7	1 581	-	-	22	19	5	35	25	5
Seiffen/Erzgeb., Kurort	34	-	27	1 384	-	3	4	6	10	4	7	-
Sosa	18	-	9	870	-	-	1	1	8	-	7	1
Stollberg/Erzgeb., Stadt	635	+	11	5 340	-	-	60	155	119	106	167	28
Stützengrün	53	-	23	1 456	-	1	9	7	7	7	21	1
Tannenberg	30	-	-	2 483	-	-	1	2	6	8	12	1
Thalheim/Erzgeb., Stadt	214	-	26	3 067	-	-	25	50	29	29	71	10
Thermalbad Wiesenbad	78	-	20	2 175	-	-	5	10	26	15	19	3
Thum, Stadt	105	+	24	1 885	-	2	18	12	20	21	29	3
Wolkenstein, Stadt	122	+	34	2 951	-	-	6	11	19	57	25	4
Zöblitz, Stadt	53	-	9	1 843	-	-	7	12	16	6	11	1
Zschopau, Stadt	361	-	95	3 447	1	4	64	97	32	41	100	22
Zschorlau	116	-	-	2 056	-	-	11	16	36	25	23	5
Zwönitz, Stadt	299	+	33	2 651	-	4	25	57	58	45	104	6
69 Gemeinden	13 588	-	390	3 649	7	115	1 609	2 551	2 302	2 321	3 706	977



# Erzgebirgskreis – Straftaten insgesamt 2010

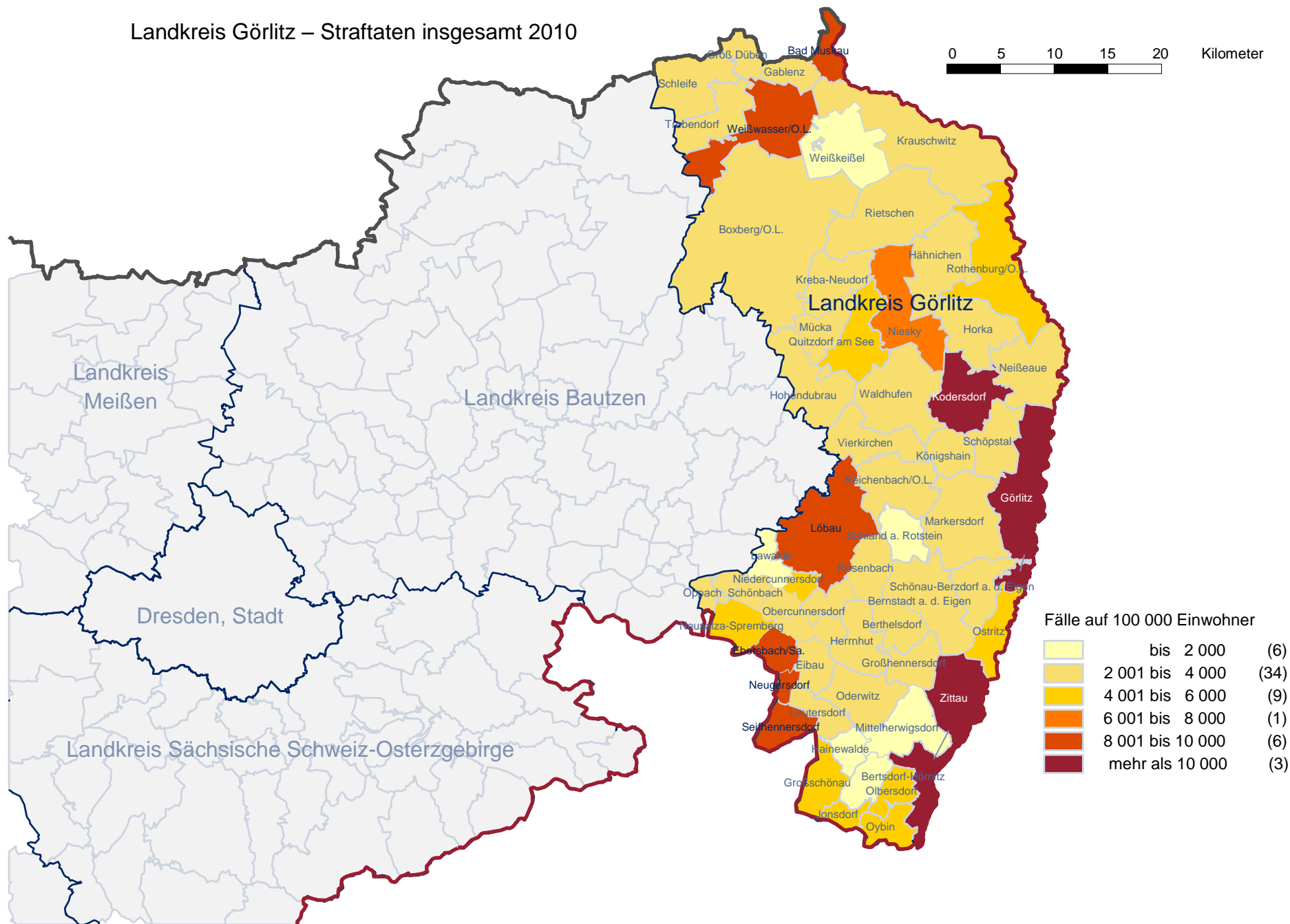




# Landkreis Görlitz

Gemeinde	Straftaten insgesamt			Fälle 2010 nach Straftatenobergruppen								
	Anzahl 2010	Entwicklung 2009/2010	Fälle 2010 auf 100 000 Einwohner	Straftaten gegen das Leben	Straftaten gg. d. sexuelle Selbstbestimmung	Rohheitsdelikte und Straftaten gg. d. pers. Freiheit	Diebstahl ohne erschwerende Umstände	Diebstahl unter erschwerenden Umständen	Vermögens- u. Fälschungsdelikte	alle sonstigen Straftaten nach dem StGB	Verstöße gegen strafrechtliche Nebengesetze	
Bad Muskau, Stadt	321	+ 64	8 220	-	2	54	74	66	29	56	40	
Beiersdorf	31	+ 5	2 474	-	-	7	4	5	2	13	-	
Bernstadt a. d. Eigen, Stadt	90	- 2	2 351	-	-	17	14	6	14	36	3	
Berthelsdorf	35	+ 15	2 087	-	-	5	7	9	4	9	1	
Bertsdorf-Hörmitz	41	+ 7	1 748	-	-	1	11	12	5	12	-	
Boxberg/O.L.	205	+ 33	3 854	-	6	26	38	68	13	44	10	
Dürrhennersdorf	24	-	2 091	-	-	7	5	1	2	5	4	
Ebersbach/Sa., Stadt	705	+ 51	8 695	-	4	70	169	252	48	143	19	
Eibau	110	- 234	2 347	-	-	10	16	35	19	19	11	
Gablenz	40	-	2 185	-	-	13	6	6	1	14	-	
Görlitz, Stadt	7 205	+ 236	12 876	6	82	794	1 471	1 575	1 191	1 407	679	
Groß Düben	33	- 8	2 619	-	2	2	7	11	2	8	1	
Großhennersdorf	55	- 10	3 659	-	-	14	13	7	4	16	1	
Großschönau	359	- 41	5 855	-	1	38	87	117	21	77	18	
Großschweidnitz	66	+ 4	4 867	1	2	14	12	5	4	20	8	
Hähnichen	35	+ 15	2 495	-	-	7	9	5	3	10	1	
Hainewalde	33	+ 1	1 947	-	-	3	5	14	2	9	-	
Herrnhut, Stadt	111	- 8	3 215	-	-	16	21	9	24	33	8	
Hohendubrau	63	- 10	2 973	-	-	6	6	2	8	4	37	
Horka	54	- 21	2 838	-	-	3	9	6	9	25	2	
Jonsdorf, Kurort	79	- 15	4 433	-	1	11	6	31	8	19	3	
Kodersdorf	313	- 4	12 165	-	2	13	9	12	35	35	207	
Königshain	31	+ 3	2 418	-	-	10	-	7	1	13	-	
Krauschwitz	123	+ 36	3 312	-	-	14	18	37	20	28	6	
Kreba-Neudorf	28	+ 8	2 820	-	-	10	2	1	5	9	1	
Lawalde	23	- 16	1 136	-	-	5	5	3	4	4	2	
Leutersdorf	95	+ 14	2 404	-	2	18	8	16	12	33	6	
Löbau, Stadt	1 379	- 46	8 288	1	6	231	305	193	206	355	82	
Markersdorf	104	- 13	2 485	-	-	21	17	20	29	14	3	
Mittelherwigsdorf	72	- 4	1 835	-	-	5	15	17	8	24	3	
Mücka	39	+ 16	3 377	-	-	8	8	5	5	13	-	
Neißeau	51	-	2 714	-	1	7	8	11	10	10	4	
Neugersdorf, Stadt	507	- 3	8 481	-	2	38	114	192	44	86	31	
Neusalza-Spremberg, Stadt	155	+ 19	4 199	-	1	12	27	35	41	35	4	
Niedercunnersdorf	39	- 13	2 424	-	-	8	6	4	3	9	9	
Niesky, Stadt	701	+ 6	6 894	-	3	105	157	78	116	206	36	
Obercunnersdorf	43	- 10	2 054	-	1	5	8	9	12	6	2	
Oderwitz	168	+ 2	3 006	-	1	19	24	44	14	59	7	
Olbersdorf	295	+ 7	5 278	-	5	58	52	70	20	84	6	
Oppach	82	- 20	2 814	-	-	12	12	12	12	28	6	
Ostritz, Stadt	155	+ 9	5 909	-	1	5	53	50	12	27	7	
Oybin	63	+ 3	4 134	-	-	4	4	37	4	13	1	
Quitzdorf am See	76	+ 34	5 503	-	-	6	2	4	38	20	6	
Reichenbach/O.L., Stadt	161	- 25	3 957	-	1	27	33	14	39	44	3	
Rietschen	102	+ 19	3 599	-	1	19	15	16	21	22	8	
Rosenbach	41	- 1	2 470	-	1	2	2	8	13	10	5	
Rothenburg/O.L., Stadt	296	+ 46	5 567	1	2	36	73	70	38	63	13	
Schleife	90	+ 6	3 310	-	9	15	17	13	6	32	7	
Schönau-Berzdorf a. d. Eigen	35	-	2 128	-	-	2	7	11	5	9	1	
Schönbach	27	- 6	2 116	-	-	1	4	4	8	8	2	
Schöpstal	65	+ 10	2 501	-	1	6	12	10	11	16	9	
Seiffhennersdorf, Stadt	374	+ 2	8 698	-	4	32	88	122	43	64	21	
Sohland a. Rotstein	22	+ 1	1 606	-	-	4	6	1	5	6	-	
Trebendorf	39	+ 3	3 850	-	-	4	10	6	6	12	1	
Vierkirchen	56	- 3	3 040	-	-	6	11	4	9	22	4	
Waldhufen	94	- 22	3 538	-	-	11	10	17	12	25	19	
Weißkeißel	25	- 20	1 810	-	-	3	2	4	4	9	3	
Weißwasser/O.L., Stadt	1 695	- 51	8 641	-	14	262	356	298	201	500	64	
Zittau, Stadt	4 333	+ 1 010	15 130	1	17	313	772	917	1 451	668	194	
59 Gemeinden	21 692	+ 1 079	7 717	10	166	2 475	4 262	4 614	3 936	4 600	1 629	

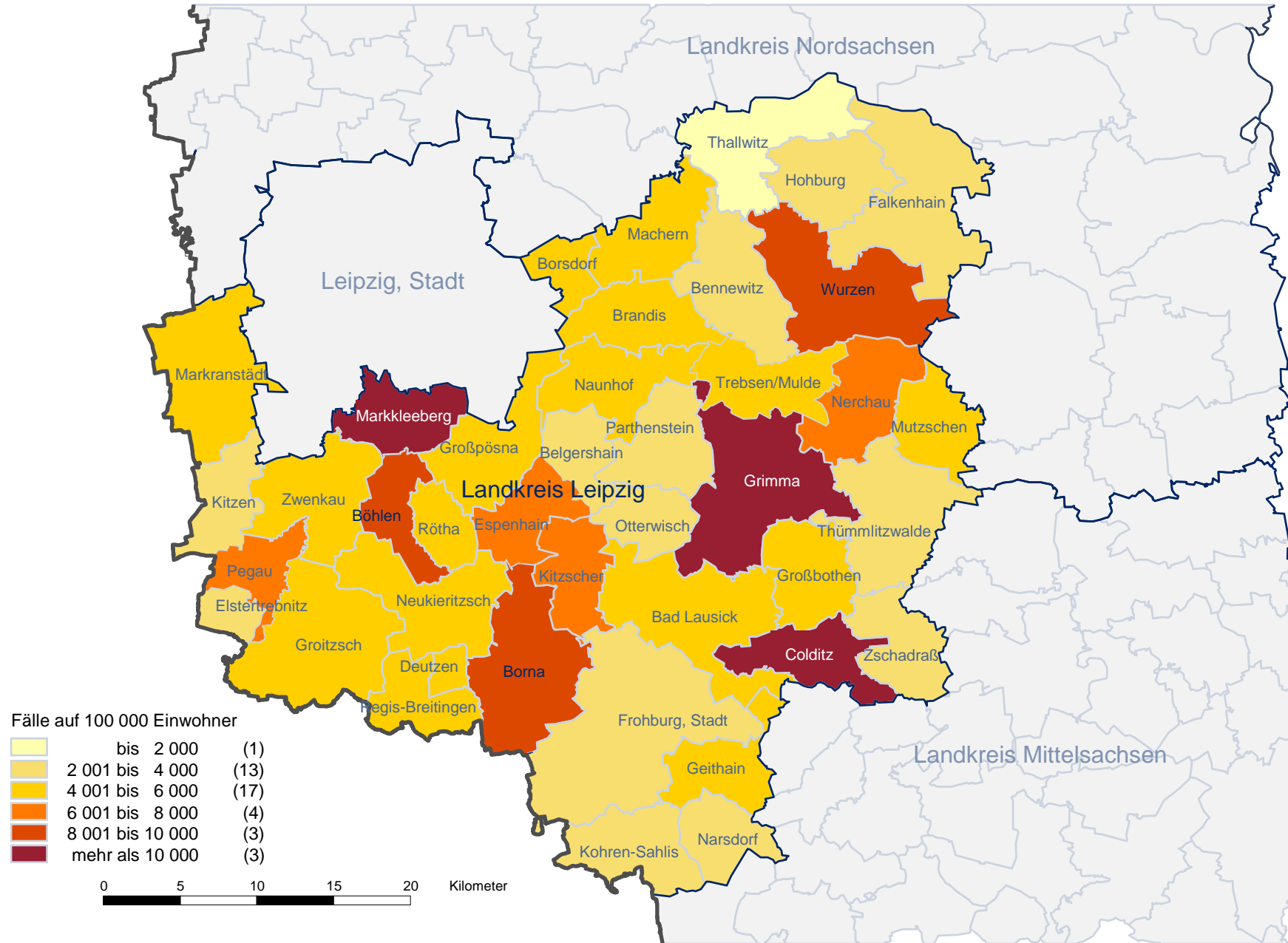
# Landkreis Görlitz – Straftaten insgesamt 2010



## Landkreis Leipzig

Gemeinde	Straftaten insgesamt			Fälle 2010 nach Straftatenobergruppen							
	Anzahl 2010	Entwicklung 2009/2010	Fälle 2010 auf 100 000 Einwohner	Straftaten gegen das Leben	Straftaten gg. d. sexuelle Selbstbestimmung	Rohheitsdelikte und Straftaten gg. d. pers. Freiheit	Diebstahl ohne erschwerende Umstände	Diebstahl unter erschwerenden Umständen	Vermögens- u. Fälschungsdelikte	alle sonstigen Straftaten nach dem StGB	Verstöße gegen strafrechtliche Nebengesetze
Bad Lausick, Stadt	425	+ 86	4 969	1	6	38	69	101	85	103	22
Belgershain	111	+ 37	3 251	-	-	9	20	34	21	26	1
Bennewitz	174	- 9	3 369	-	2	9	30	50	29	47	7
Böhlen, Stadt	560	+ 73	8 117	1	8	62	81	180	86	117	25
Borna, Stadt	1 975	+ 192	9 441	2	10	224	435	435	304	490	75
Borsdorf	356	+ 90	4 329	-	1	36	44	89	127	52	7
Brandis, Stadt	473	+ 46	4 944	-	5	84	86	85	66	137	10
Colditz, Stadt	535	+ 160	10 986	-	3	91	61	55	142	172	11
Deutzen	80	+ 10	4 202	-	-	9	14	19	24	12	2
Elstertrebnitz	44	+ 12	3 154	-	1	13	4	7	2	17	-
Espenhain	202	- 3	7 965	-	1	28	36	51	43	40	3
Falkenhain	93	+ 27	2 474	-	1	18	20	15	7	30	2
Frohburg, Stadt	429	+ 71	3 892	1	-	86	69	67	55	121	30
Geithain, Stadt	334	- 36	5 684	1	2	55	41	49	64	111	11
Grimma, Stadt	2 163	+ 468	11 441	-	21	242	442	359	353	666	80
Groitzsch, Stadt	396	- 70	4 856	-	3	59	50	80	46	127	31
Großbothen	172	+ 26	4 981	-	-	23	17	51	37	39	5
Großpösna	234	- 22	4 287	-	-	27	89	32	39	42	5
Hohburg	69	- 14	2 429	-	2	10	11	17	11	17	1
Kitzen	60	+ 1	3 136	-	1	9	7	17	7	18	1
Kitzscher, Stadt	349	+ 24	6 215	-	2	62	42	86	37	94	26
Kohren-Sahlis, Stadt	95	+ 12	3 303	1	2	14	16	24	13	22	3
Machern	325	+ 45	4 834	2	-	50	47	81	53	84	8
Markkleeberg, Stadt	2 514	+ 532	10 365	-	3	200	556	558	629	512	56
Markranstädt, Stadt	877	- 31	5 815	-	12	121	114	177	210	198	45
Mutzschen, Stadt	112	+ 11	4 960	-	1	15	26	24	20	24	2
Narsdorf	63	+ 11	3 477	-	-	6	6	13	25	13	-
Naunhof, Stadt	472	- 52	5 510	-	5	62	52	100	122	126	5
Nerchau, Stadt	273	+ 123	7 002	-	2	49	41	85	12	75	9
Neukieritzsch	280	- 28	4 878	-	2	23	35	77	39	92	12
Otterwisch	36	+ 13	2 441	-	2	6	4	10	3	11	-
Parthenstein	139	+ 38	3 749	-	2	13	20	28	33	39	4
Pegau, Stadt	287	- 37	6 167	-	2	38	46	74	53	62	12
Regis-Breitungen, Stadt	225	- 6	5 428	-	4	73	22	33	22	52	19
Rötha, Stadt	194	- 16	4 931	-	2	22	27	65	22	48	8
Thallwitz	62	- 22	1 663	-	2	10	9	13	9	18	1
Thümmnitzwalde	92	- 4	2 861	-	2	18	10	32	7	19	4
Trebsen/Mulde, Stadt	194	- 9	4 659	1	1	30	41	46	19	54	2
Wurzen, Stadt	1 502	+ 256	8 857	2	20	176	379	338	227	320	40
Zschadraß	94	+ 4	2 867	-	-	15	10	32	9	24	4
Zwenkau, Stadt	464	- 13	5 287	1	4	36	88	170	61	91	13
41 Gemeinden	17 534	+ 1 996	6 501	13	137	2 171	3 217	3 859	3 173	4 362	602

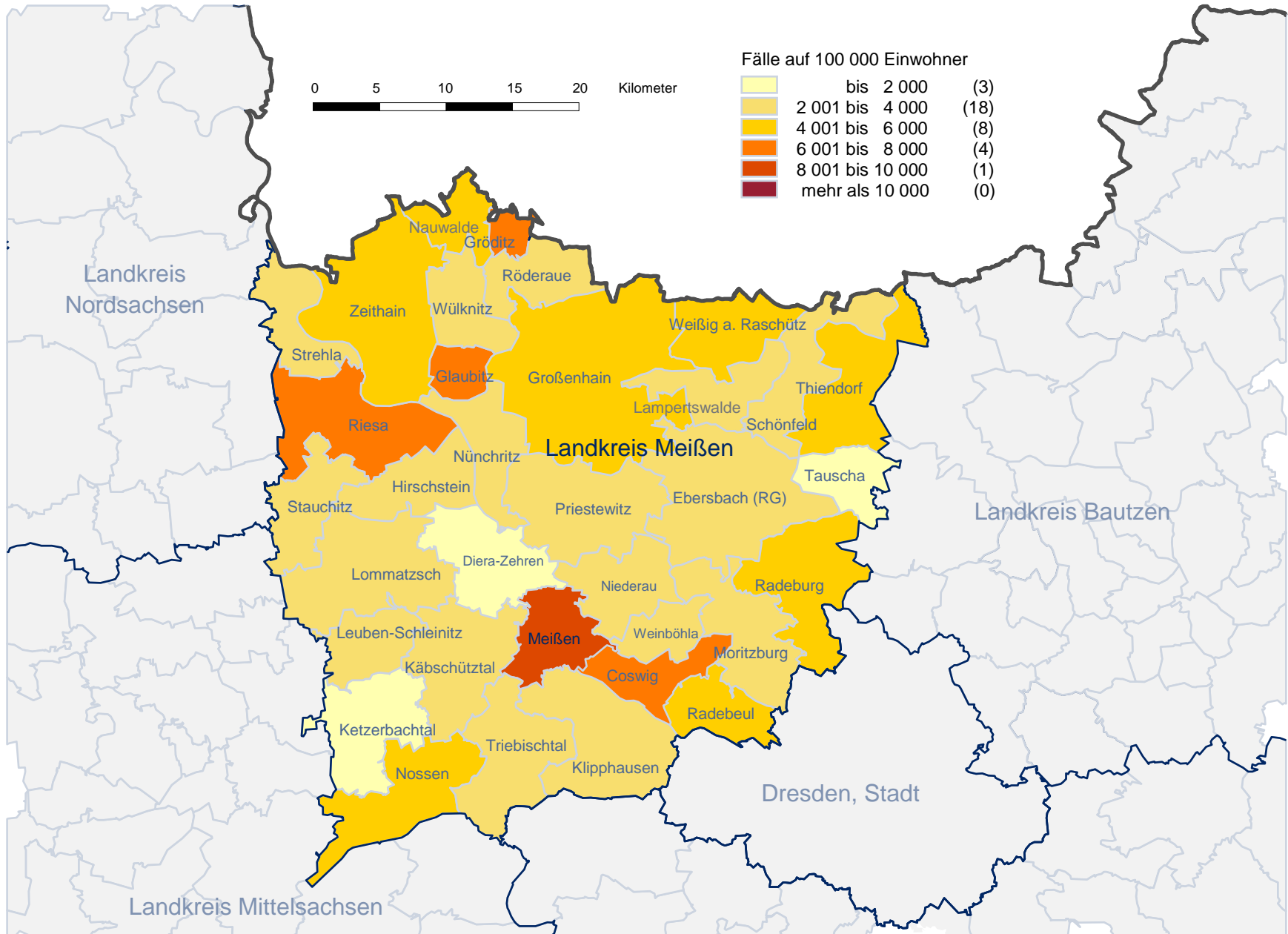
Landkreis Leipzig – Straftaten insgesamt 2010



## Landkreis Meißen

Gemeinde	Straftaten insgesamt			Fälle 2010 nach Straftatenobergruppen								
	Anzahl 2010	Entwicklung 2009/2010	Fälle 2010 auf 100 000 Einwohner	Straftaten gegen das Leben	Straftaten gg. d. sexuelle Selbstbestimmung	Rohheitsdelikte und Straftaten gg. d. pers. Freiheit	Diebstahl ohne erschwerende Umstände	Diebstahl unter erschwerenden Umständen	Vermögens- u. Fälschungsdelikte	alle sonstigen Straftaten nach dem StGB	gegen strafrechtliche Nebengesetze	
Coswig, Stadt	1 643	+ 135	7 606	2	9	144	238	273	308	602	67	
Diera-Zehren	62	+ 1	1 706	-	1	10	13	11	12	15	-	
Ebersbach	103	+ 1	2 192	-	-	11	16	45	10	21	-	
Glaubitz	131	- 5	6 437	-	1	22	10	13	12	28	45	
Gröditz, Stadt	540	- 34	7 454	-	1	67	89	110	86	158	29	
Großenhain, Stadt	1 143	- 133	5 807	1	7	156	239	263	169	266	42	
Hirschstein	66	+ 8	2 811	-	1	4	7	6	36	11	1	
Käbschütztal	59	+ 3	2 055	-	2	6	8	18	10	10	5	
Ketzerbachtal	43	- 48	1 586	-	-	6	9	5	13	9	1	
Klipphausen	175	+ 36	2 853	-	1	19	33	44	37	34	7	
Lampertswalde	56	+ 13	2 927	-	-	4	9	17	9	16	1	
Leuben-Schleinitz	33	+ 6	2 277	-	-	5	5	3	8	12	-	
Lommatzsch, Stadt	153	+ 6	2 787	-	-	22	33	25	32	35	6	
Meißen, Stadt	2 308	- 89	8 334	2	27	340	505	379	338	596	121	
Moritzburg	299	- 81	3 638	-	2	28	50	69	62	81	7	
Nauwalde	49	+ 37	4 753	-	-	2	1	7	28	9	2	
Niederau	146	+ 18	3 608	-	-	8	31	28	37	37	5	
Nossen, Stadt	327	+ 6	4 552	-	1	34	73	56	61	85	17	
Nünchritz	204	+ 8	3 316	-	-	29	30	43	32	61	9	
Priestewitz	133	+ 64	3 901	-	1	15	15	21	50	29	2	
Radebeul, Stadt	1 725	+ 121	5 154	3	14	167	265	247	519	431	79	
Radeburg, Stadt	392	- 32	5 117	-	4	60	58	86	73	103	8	
Riesa, Stadt	2 625	+ 127	7 648	3	23	334	527	396	444	741	157	
Röderaue	72	- 18	2 390	-	1	5	10	21	7	27	1	
Schönfeld	74	- 10	3 854	-	2	7	14	13	25	12	1	
Stauchitz	126	+ 20	3 718	-	-	22	14	35	25	27	3	
Strehla, Stadt	142	- 48	3 578	1	1	22	20	26	24	44	4	
Tauscha	28	+ 1	1 875	-	1	4	7	5	2	8	1	
Thiendorf	110	- 6	4 852	-	-	15	23	15	31	21	5	
Triebischtal	120	+ 35	2 732	-	5	20	21	18	32	21	3	
Weinböhlen	365	- 30	3 574	-	12	44	43	57	72	90	47	
Weißig a. Raschütz	40	+ 18	4 315	-	2	8	4	5	1	16	4	
Wülknitz	69	+ 20	3 961	-	-	6	10	18	12	16	7	
Zeithain	290	- 29	4 707	1	-	46	42	53	46	82	20	
34 Gemeinden	13 851	+ 121	5 443	13	119	1 692	2 472	2 431	2 663	3 754	707	

# Landkreis Meißen – Straftaten insgesamt 2010

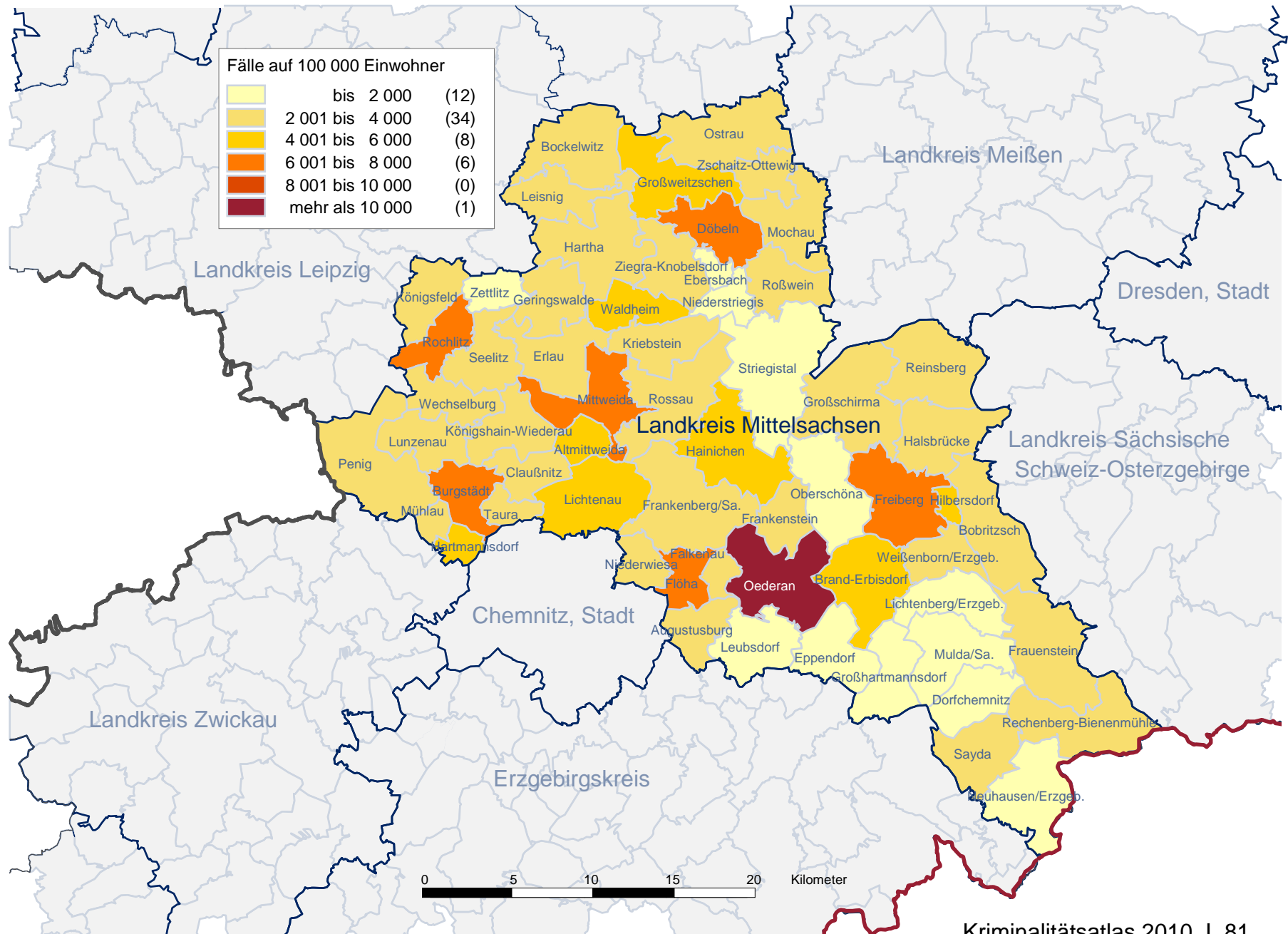




# Landkreis Mittelsachsen

Gemeinde	Straftaten insgesamt			Fälle 2010 nach Straftatenobergruppen								
	Anzahl 2010	Entwicklung 2009/2010	Fälle 2009 auf 100 000 Einwohner	Straftaten gegen das Leben	Straftaten gg. d. sexuelle Selbstbestimmung	Rohheitsdelikte und Straftaten gg. d. pers. Freiheit	Diebstahl ohne erschwerende Umstände	Diebstahl unter erschwerenden Umständen	Vermögens- u. Fälschungsdelikte	alle sonstigen Straftaten nach dem StGB	Verstöße gegen strafrechtliche Nebengesetze	
Altmittweida	86	+	20	4 205	-	-	5	14	11	21	33	2
Augustusburg, Stadt	125	+	3	2 509	-	-	18	13	23	23	44	3
Böbritzsch	112	+	26	2 477	-	1	18	13	15	20	43	2
Bockelwitz	90	+	20	3 356	-	2	25	8	22	12	19	2
Brand-Erbisdorf, Stadt	460	-	166	4 295	1	5	64	56	54	105	158	17
Burgstädt, Stadt	788	+	28	6 773	1	10	80	170	115	110	278	24
Claußnitz	115	+	29	3 424	-	2	17	18	18	34	24	2
Döbeln, Stadt	1 554	-	131	7 641	1	18	202	396	218	288	348	83
Dorfchemnitz	29	-	1	1 699	-	1	4	4	3	3	12	2
Ebersbach	17	-	5	1 607	-	-	5	4	2	2	4	-
Eppendorf	61	-	29	1 326	-	2	11	3	10	10	24	1
Erlau	93	+	14	2 691	-	-	16	15	6	20	33	3
Falkenau	49	-	3	2 504	-	-	8	5	5	12	18	1
Flöha, Stadt	678	+	71	6 798	-	8	54	119	112	142	203	40
Frankenberg/Sa., Stadt	603	-	460	3 798	-	5	99	116	106	93	156	28
Frankenstein	33	-	2	2 840	-	-	2	5	3	6	17	-
Frauenstein, Stadt	69	+	16	2 217	-	-	5	12	18	15	17	2
Freiberg, Stadt	3 017	+	31	7 235	2	30	355	636	510	425	969	90
Geringswalde, Stadt	188	-	37	3 994	-	5	31	30	29	22	64	7
Großhartmannsdorf	47	+	4	1 760	-	2	15	3	10	7	9	1
Großschirma, Stadt	156	-	3	2 608	-	-	11	20	56	35	28	6
Großweitzschen	144	+	10	4 660	-	-	23	12	19	57	32	1
Hainichen, Stadt	427	+	4	4 759	-	2	55	51	53	109	138	19
Halsbrücke	118	-	13	2 172	-	1	20	13	25	10	45	4
Hartha, Stadt	260	+	40	3 281	-	4	40	49	48	62	51	6
Hartmannsdorf	252	+	4	5 523	-	4	39	47	44	29	82	7
Hilbersdorf	59	+	7	4 135	-	-	10	2	9	10	22	6
Königsfeld	36	+	10	2 195	-	-	4	10	6	4	12	-
Königshain-Wiederau	112	-	96	3 882	-	-	19	18	16	11	44	4
Kriebstein	87	+	30	3 576	1	-	5	19	18	20	14	10
Leisnig, Stadt	260	+	30	3 987	1	3	41	33	49	72	55	6
Leubsdorf	75	+	14	1 985	-	1	14	14	3	14	25	4
Lichtenau	346	-	20	4 487	-	-	27	43	62	121	67	26
Lichtenberg/Erzgeb.	56	+	1	1 912	-	3	3	6	11	8	20	5
Lunzenau, Stadt	187	-	50	3 841	-	2	23	27	25	27	77	6
Mittweida, Stadt	978	-	204	6 219	-	9	132	216	142	127	308	44
Mochau	55	+	2	2 128	-	-	13	7	10	6	16	3
Mühlau	81	+	9	3 586	-	1	7	8	18	21	20	6
Mulda/Sa.	51	-	3	1 840	-	1	10	9	5	6	19	1
Neuhausen/Erzgeb.	42	-	32	1 375	-	-	4	6	9	4	16	3
Niederstriegis	24	+	5	1 912	-	1	1	3	6	7	5	1
Niederwiesa	188	+	17	3 704	-	1	8	29	30	51	67	2
Oberschöna	49	-	9	1 360	-	-	7	5	10	12	15	-
Oederan, Stadt	2 713	+	1 959	35 548	-	2	38	34	31	2 512	92	4
Ostrau	138	-	5	3 368	1	6	18	17	31	19	34	12
Penig, Stadt	385	-	36	3 929	-	4	47	62	72	70	120	10
Rechenberg-Bienenmühle	64	-	35	2 943	-	-	6	9	13	12	24	-
Reinsberg	118	-	12	3 760	-	2	18	14	17	26	33	8
Rochlitz, Stadt	477	+	103	7 499	-	3	61	88	52	78	183	12
Rossau	108	-	40	2 877	-	2	19	16	21	11	33	6
Roßwein, Stadt	244	-	71	3 475	-	1	35	37	50	44	65	12
Sayda, Stadt	68	+	10	3 288	-	1	18	8	4	11	24	2
Seelitz	42	-	9	2 162	-	-	6	6	10	5	15	-
Striegistal	99	+	23	1 847	-	-	13	9	20	14	24	19
Taura	61	-	4	2 413	-	-	3	2	18	14	22	2
Waldheim, Stadt	453	-	79	5 332	-	5	88	71	74	67	121	27
Wechselburg	49	-	27	2 360	-	-	6	14	16	3	10	-
Weißborn/Erzgeb.	54	-	17	2 036	-	-	13	7	9	5	19	1
Zettlitz	16	+	3	1 975	-	-	-	3	6	3	3	1
Ziegra-Knobelsdorf	52	-	3	2 361	1	-	6	9	8	18	9	1
Zschaitz-Ottewig	46	+	19	3 326	-	-	4	7	7	16	11	1
61 Gemeinden	17 444	+	960	5 250	9	151	1 949	2 700	2 423	5 121	4 493	598

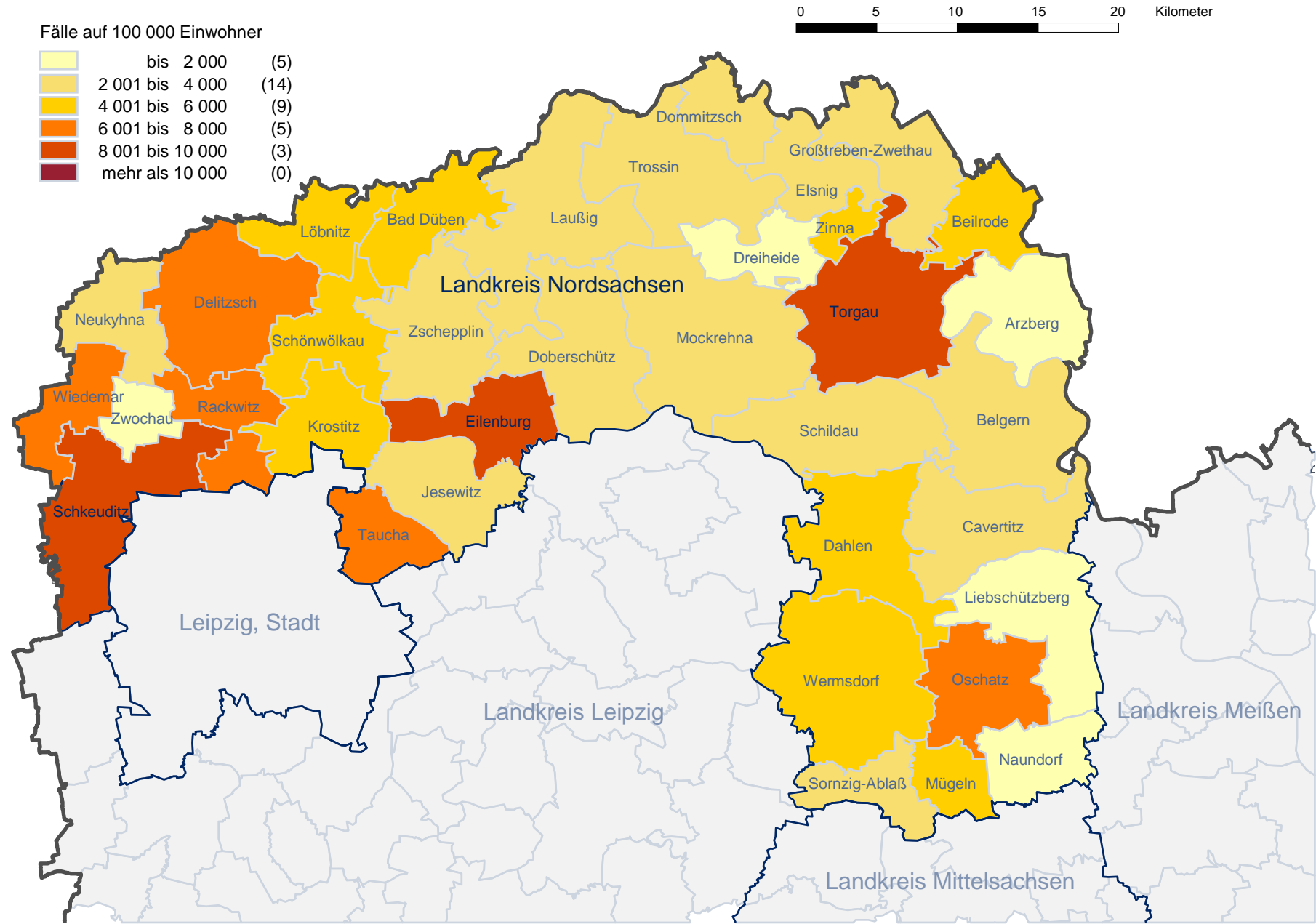
# Landkreis Mittelsachsen – Straftaten insgesamt 2010



## Landkreis Nordsachsen

Gemeinde	Straftaten insgesamt			Fälle 2010 nach Straftatenobergruppen								
	Anzahl 2010	Entwicklung 2009/2010	Fälle 2010 auf 100 000 Einwohner	Straftaten gegen das Leben	Straftaten gg. d. sexuelle Selbstbestimmung	Rohheitsdelikte und Straftaten gg. d. pers. Freiheit	Diebstahl ohne erschwerende Umstände	Diebstahl unter erschwerenden Umständen	Vermögens- u. Fälschungsdelikte	alle sonstigen Straftaten nach dem StGB	Verstöße gegen strafrechtliche Nebengesetze	
Arzberg	37	- 53	1 729	-	-	6	4	9	7	6	5	
Bad Dübén, Stadt	406	- 46	4 859	-	9	63	68	86	57	107	16	
Beilrode	123	+ 30	4 777	-	-	19	5	16	22	56	5	
Belgern, Stadt	104	- 22	2 136	-	3	21	13	23	13	30	1	
Cavertitz	59	- 11	2 457	-	-	10	8	9	7	23	2	
Dahlen, Stadt	216	+ 54	4 526	-	1	31	46	45	51	40	2	
Delitzsch, Stadt	2 061	- 149	7 768	1	7	257	343	534	361	478	80	
Doberschütz	152	+ 22	3 481	-	-	26	31	37	26	30	2	
Dommitzsch, Stadt	80	- 7	2 888	-	-	14	13	17	6	26	4	
Dreiheide	44	- 15	1 867	-	1	11	6	8	7	10	1	
Eilenburg, Stadt	1 384	+ 118	8 249	1	13	178	264	302	240	354	32	
Elsnig	46	- 17	2 840	-	-	17	7	11	5	5	1	
Großtreben-Zwethau	78	+ 21	3 904	-	-	21	11	10	11	24	1	
Jesewitz	74	- 14	2 400	-	-	14	18	13	16	13	-	
Krostitz	165	+ 40	4 249	-	-	14	16	56	47	31	1	
Laußig	103	- 6	2 459	-	1	18	13	21	25	23	2	
Liebschützberg	56	+ 2	1 698	-	3	8	10	11	5	19	-	
Löbnitz	89	- 10	4 002	-	-	17	22	25	8	16	1	
Mockrehna	161	+ 9	3 000	1	-	22	24	30	39	44	1	
Mügelín, Stadt	211	- 52	4 751	-	3	32	22	37	24	84	9	
Naundorf	49	- 3	1 927	-	1	11	7	5	11	13	1	
Neukyhna	56	- 7	2 324	-	1	5	9	16	7	14	4	
Oschatz, Stadt	1 128	+ 114	7 294	2	11	134	242	167	223	312	37	
Rackwitz	354	+ 41	6 958	1	2	36	51	75	100	82	7	
Schildau, Gneisenaustadt, Stadt	95	+ 22	2 673	-	-	15	10	12	11	37	10	
Schkeuditz, Stadt	1 737	- 34	9 818	-	12	222	198	392	416	388	109	
Schönwölkau	135	+ 51	5 257	-	2	28	12	18	12	56	7	
Sornzig-Ablaß	60	+ 18	2 655	-	1	8	8	22	3	17	1	
Taucha, Stadt	1 023	+ 50	7 135	-	8	96	139	211	162	378	29	
Torgau, Stadt	1 740	- 68	8 746	2	12	270	358	352	283	391	72	
Trossin	33	+ 4	2 372	-	-	8	7	7	3	7	1	
Wermsdorf	255	+ 28	4 543	-	4	43	35	66	26	76	5	
Wiedemar	139	- 5	6 471	-	1	19	9	45	32	25	8	
Zinna	87	+ 10	5 690	-	1	22	8	10	9	28	9	
Zschemplín	72	+ 6	2 336	-	-	10	14	15	12	18	3	
Zwochau	12	- 8	1 123	-	-	2	2	5	2	1	-	
36 Gemeinden	12 624	+ 113	6 050	8	97	1 728	2 053	2 718	2 289	3 262	469	

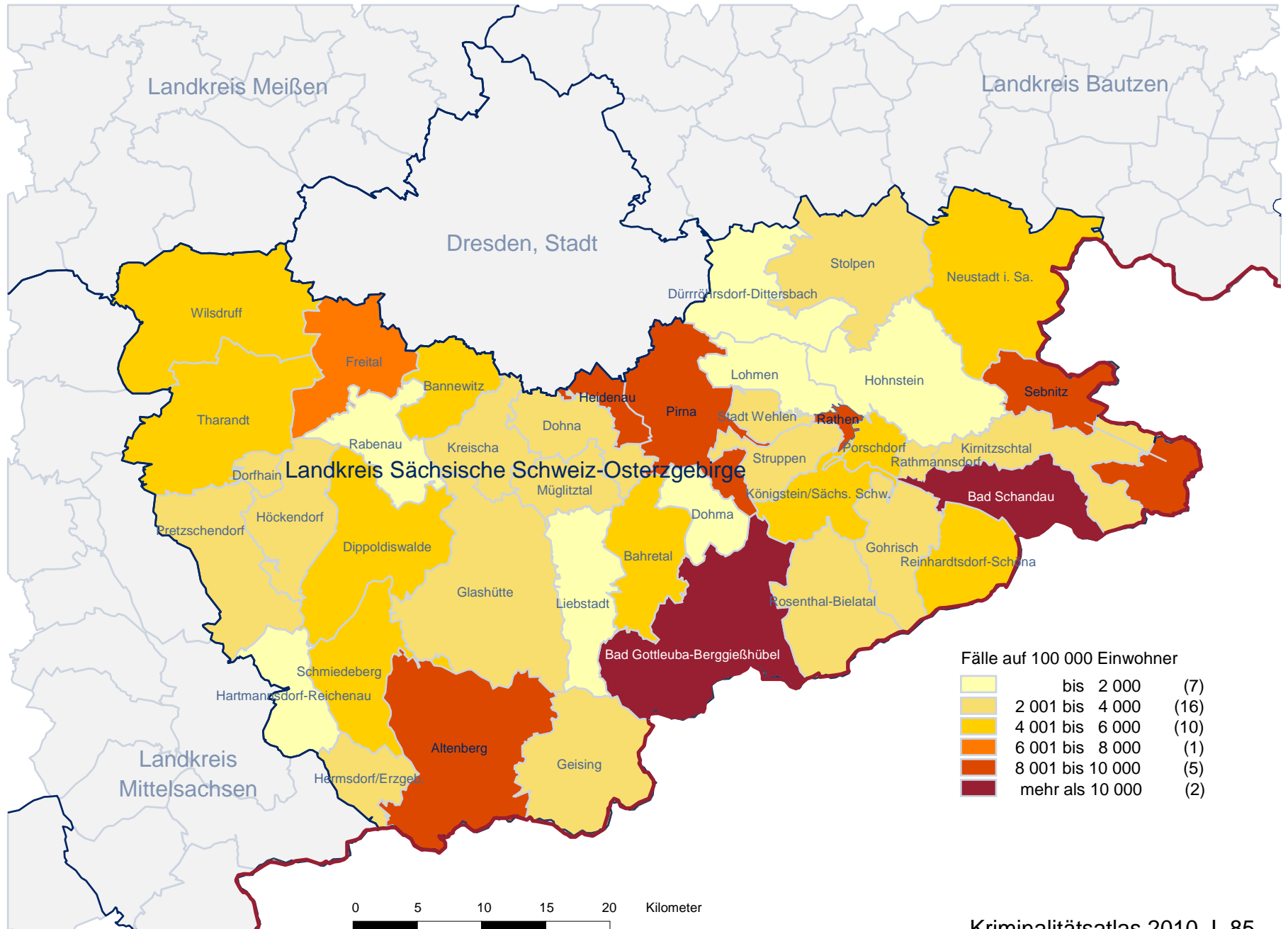
# Landkreis Nordsachsen – Straftaten insgesamt 2010



## Landkreis Sächsische Schweiz-Osterzgebirge

Gemeinde	Straftaten insgesamt			Fälle 2010 nach Straftatenobergruppen								
	Anzahl 2010	Entwicklung 2009/2010	Fälle 2010 auf 100 000 Einwohner	Straftaten gegen das Leben	Straftaten gg. d. sexuelle Selbstbestimmung	Rohheitsdelikte und Straftaten gg. d. pers. Freiheit	Diebstahl ohne erschwerende Umstände	Diebstahl unter erschwerenden Umständen	Vermögens- u. Fälschungsdelikte	alle sonstigen Straftaten nach dem StGB	Verstöße gegen strafrechtliche Nebengesetze	
Altenberg, Stadt	469	+ 51	8 237	1	4	32	72	73	85	79	123	
Bad Gottleuba-Berggießhübel, Stadt	648	+ 171	11 011	-	-	18	27	56	110	52	385	
Bad Schandau, Stadt	365	+ 123	12 665	1	-	10	55	85	48	78	88	
Bahretal	134	- 42	5 927	-	-	4	8	4	30	14	74	
Bannewitz	498	+ 54	4 662	1	4	53	78	82	103	99	78	
Dippoldiswalde, Stadt	555	- 73	5 376	-	5	90	101	65	112	158	24	
Dohma	37	+ 15	1 771	-	1	4	7	8	6	7	4	
Dohna, Stadt	191	- 20	3 073	-	1	21	28	49	37	48	7	
Dorfhain	34	- 1	2 946	-	4	5	7	-	5	13	-	
Dürrröhrsdorf-Dittersbach	83	- 16	1 880	-	2	4	15	23	15	19	5	
Freital, Stadt	3 004	+ 666	7 663	1	42	398	528	308	877	745	105	
Geising, Stadt	113	+ 31	3 593	-	1	10	25	22	27	23	5	
Glashütte, Stadt	190	+ 49	2 643	-	4	20	26	24	74	38	4	
Gohrisch	46	- 4	2 158	-	-	5	4	15	7	15	-	
Hartmannsdorf-Reichenau	13	- 1	1 145	-	-	-	5	3	2	3	-	
Heidenau, Stadt	1 462	+ 223	8 926	-	7	102	310	369	319	251	104	
Hermsdorf/Erzgeb.	27	- 6	2 888	-	-	5	3	7	1	6	5	
Höckendorf	68	+ 22	2 263	-	-	3	17	2	9	35	2	
Hohnstein, Stadt	66	- 16	1 850	1	2	10	8	6	15	21	3	
Kirnitzschtal	56	- 5	2 634	-	-	5	12	19	4	15	1	
Königstein/Sächs. Schw., Stadt	138	- 49	5 895	-	1	8	29	40	21	27	12	
Kreischa	112	+ 5	2 543	-	1	7	31	8	28	32	5	
Liebstadt, Stadt	11	- 11	814	-	-	1	-	6	1	3	-	
Lohmen	58	- 25	1 820	-	-	8	10	11	7	20	2	
Müglitztal	63	+ 26	2 986	-	-	5	5	11	27	10	5	
Neustadt i. Sa., Stadt	608	- 197	4 357	-	2	94	173	86	55	159	39	
Pirna, Stadt	3 561	+ 884	9 124	3	29	263	567	727	1 091	604	277	
Porschdorf	74	+ 54	5 958	-	1	5	6	36	5	18	3	
Pretzschendorf	125	+ 3	3 000	-	6	22	22	8	29	33	5	
Rabenau, Stadt	79	- 15	1 748	-	3	12	11	10	20	19	4	
Rathen, Kurort	39	+ 8	9 898	-	-	2	8	15	11	3	-	
Rathmannsdorf	38	+ 4	3 689	-	-	3	7	7	13	8	-	
Reinhardtsdorf-Schöna	70	+ 23	4 636	1	-	-	1	8	29	23	8	
Rosenthal-Bielatal	44	+ 11	2 605	-	-	3	4	22	6	6	3	
Schmiedeberg	209	+ 34	4 508	-	14	38	29	26	32	54	16	
Sebnitz, Stadt	759	+ 187	8 859	1	3	87	85	155	163	180	85	
Stadt Wehlen, Stadt	38	- 8	2 231	-	-	3	5	6	13	11	-	
Stolpen, Stadt	199	- 94	3 389	-	1	16	49	28	46	50	9	
Struppen	59	- 32	2 302	-	2	6	9	12	11	17	2	
Tharandt, Stadt	253	+ 54	4 608	-	1	25	27	20	77	98	5	
Wiltsdruff, Stadt	676	+ 65	4 945	-	2	65	120	166	181	127	15	
41 Gemeinden	15 272	+ 2 148	6 016	10	143	1 472	2 534	2 628	3 752	3 221	1 512	

# Landkreis Sächsische Schweiz-Osterzgebirge – Straftaten insgesamt 2010



Fälle auf 100 000 Einwohner

Lightest Yellow	bis 2 000	(7)
Light Yellow	2 001 bis 4 000	(16)
Yellow	4 001 bis 6 000	(10)
Orange	6 001 bis 8 000	(1)
Dark Orange	8 001 bis 10 000	(5)
Dark Red	mehr als 10 000	(2)

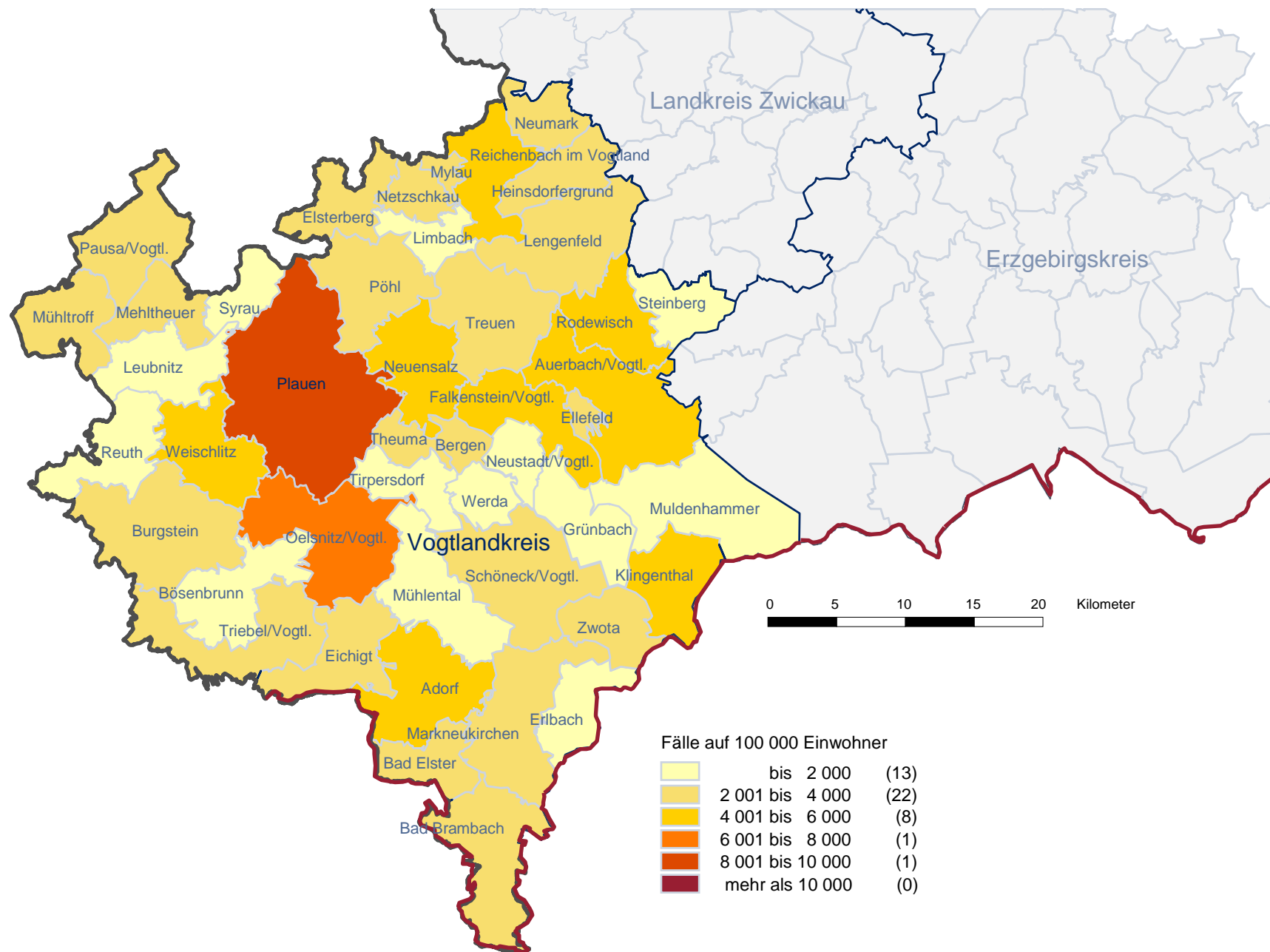




# Vogtlandkreis

Gemeinde	Straftaten insgesamt			Fälle 2010 nach Straftatenobergruppen								
	Anzahl 2010	Entwicklung 2009/2010		Fälle 2010 auf 100 000 Einwohner	Straftaten gegen das Leben	Straftaten gg. d. sexuelle Selbstbestimmung	Rohheitsdelikte und Straftaten gg. d. pers. Freiheit	Diebstahl ohne erschwerende Umstände	Diebstahl unter erschwerenden Umständen	Vermögens- u. Fälschungsdelikte	alle sonstigen Straftaten nach dem StGB	Verstöße gegen strafrechtliche Nebengesetze
Adorf/Vogtl., Stadt	246	-	42	4 546	-	1	40	71	30	35	61	8
Auerbach/Vogtl., Stadt	1 141	+	259	5 643	-	14	129	184	150	267	324	73
Bad Brambach	49	-	30	2 346	-	4	6	8	16	3	7	5
Bad Elster, Stadt	139	-	49	3 617	-	2	13	31	45	16	30	2
Bergen	23	+	12	2 184	-	1	2	4	6	1	4	5
Bösenbrunn	26	+	11	1 967	-	-	6	1	9	4	6	-
Burgstein	65	-	23	3 327	1	2	15	6	7	19	13	2
Eichigt	30	+	14	2 271	-	-	-	4	6	10	8	2
Ellefeld	74	+	13	2 593	-	1	5	9	10	23	23	3
Elsterberg, Stadt	115	-	5	2 433	-	1	24	20	14	21	26	9
Erlbach	31	-	1	1 697	-	1	3	8	5	5	9	-
Falkenstein/Vogtl., Stadt	369	+	53	4 183	2	5	33	83	60	66	108	12
Grünbach, Höhenluftkurort	36	-	13	1 942	-	-	5	8	7	9	7	-
Heinsdorfergrund	59	-	2	2 637	-	-	5	10	9	6	21	8
Klingenthal, Stadt	402	+	172	4 768	-	-	34	103	67	78	70	50
Lengenfeld, Stadt	264	-	41	3 443	1	2	38	48	27	54	79	15
Leubnitz	25	+	4	1 768	-	-	-	7	1	6	10	1
Limbach	21	-	1	1 358	1	1	4	1	-	7	6	1
Markneukirchen, Stadt	176	-	59	2 653	1	1	35	44	22	31	33	9
Mehltheuer	46	+	1	3 112	-	-	4	8	1	17	14	2
Mühlental	10	-	-	630	-	-	1	3	1	2	3	-
Mühltrorf, Stadt	46	-	40	2 592	-	-	6	11	8	8	13	-
Muldenhammer	65	+	15	1 835	-	-	9	9	5	24	13	5
Mylau, Stadt	105	+	5	3 674	1	1	13	20	14	10	41	5
Netzschkau, Stadt	132	+	13	3 175	-	1	16	16	14	29	50	6
Neuensalz	134	+	34	5 678	-	-	21	15	54	8	31	5
Neumark	87	+	3	2 754	-	-	5	34	3	16	24	5
Neustadt/Vogtl.	11	-	6	1 005	-	-	2	1	4	1	2	1
Oelsnitz/Vogtl., Stadt	705	-	81	6 118	-	1	65	113	116	198	193	19
Pausa/Vogtl., Stadt	76	+	4	2 067	-	-	12	9	11	18	24	2
Plauen, Stadt	5 646	+	16	8 501	4	35	693	1 048	1 085	1 186	1 348	247
Pöhl	103	-	97	3 759	-	2	3	24	11	25	36	2
Reichenbach im Vogtl., Stadt	1 171	-	260	5 726	-	14	163	247	98	289	243	117
Reuth	15	-	11	1 463	-	1	1	2	-	4	6	1
Rodewisch, Stadt	413	+	117	5 846	1	3	60	158	34	40	102	15
Schöneck/Vogtl., Stadt	99	-	1	2 841	-	-	17	16	8	17	38	3
Steinberg	43	-	2	1 461	-	-	3	8	9	9	12	2
Syrau	29	-	11	1 831	-	-	3	3	3	12	6	2
Theuma	31	+	20	2 768	-	-	1	2	17	4	6	1
Tirpersdorf	15	-	6	1 053	-	-	2	3	-	5	5	-
Treuen, Stadt	247	+	19	2 867	-	2	26	38	40	68	59	14
Triebel/Vogtl.	29	-	5	2 031	-	-	2	6	9	2	9	1
Weischlitz	180	-	2	5 237	-	-	17	77	10	30	45	1
Werda	18	-	6	1 114	-	-	1	2	1	11	2	1
Zwota	47	+	27	3 312	-	1	4	12	9	7	12	2
45 Gemeinden	12 794	+	18	5 176	12	97	1 547	2 535	2 056	2 701	3 182	664

# Vogtlandkreis – Straftaten insgesamt 2010



## Landkreis Zwickau

Gemeinde	Straftaten insgesamt			Fälle 2010 nach Straftatenobergruppen								
	Anzahl 2010	Entwicklung 2009/2010	Fälle 2010 auf 100 000 Einwohner	Straftaten gegen das Leben	Straftaten gg. d. sexuelle Selbstbestimmung	Rohheitsdelikte und Straftaten gg. d. pers. Freiheit	Diebstahl ohne erschwerende Umstände	Diebstahl unter erschwerenden Umständen	Vermögens- u. Fälschungsdelikte	alle sonstigen Straftaten nach dem StGB	Verstöße gegen strafrechtliche Nebengesetze	
Bernsdorf	72	+ 19	2 961	-	1	10	12	11	8	27	3	
Callenberg	190	+ 5	3 517	-	-	28	68	7	29	51	7	
Crimmitschau, Stadt	1 143	+ 63	5 401	-	9	143	323	216	162	249	41	
Crinitzberg	69	+ 30	3 142	-	-	7	5	7	4	44	2	
Dennheritz	27	+ 4	1 884	-	1	6	6	3	1	8	2	
Fraureuth	117	- 17	2 127	-	1	10	15	17	25	46	3	
Gersdorf	104	- 34	2 455	-	1	11	17	26	14	34	1	
Glauchau, Stadt	1 451	+ 79	5 878	-	6	153	317	283	205	430	57	
Hartenstein, Stadt	122	+ 27	2 495	-	-	13	9	12	44	35	9	
Hartmannsdorf b. Kirchberg	22	- 4	1 517	-	-	2	2	1	9	6	2	
Hirschfeld	46	- 15	3 722	-	1	8	3	5	13	8	8	
Hohenstein-Ernstthal, Stadt	1 123	+ 200	7 050	1	12	192	148	103	208	426	33	
Kirchberg, Stadt	257	- 36	2 871	-	2	49	44	24	32	86	20	
Langenbernsdorf	45	- 21	1 175	-	1	8	9	3	6	16	2	
Langenweißbach	54	+ 8	1 977	-	-	14	5	10	9	15	1	
Lichtenstein/Sa., Stadt	733	+ 133	5 719	-	14	115	105	130	76	271	22	
Lichtentanne	174	- 5	2 541	-	2	18	31	19	50	47	7	
Limbach-Oberfrohna, Stadt	1 700	+ 85	6 638	1	9	232	314	303	201	594	46	
Meerane, Stadt	1 065	- 223	6 539	1	10	89	225	147	169	393	31	
Mülsen	264	+ 59	2 179	-	5	40	29	40	25	110	15	
Neukirchen/Pleiße	135	+ 4	3 176	-	1	25	24	22	20	32	11	
Niederfrohna	64	+ 19	2 626	-	-	9	7	8	14	25	1	
Oberlungwitz, Stadt	317	+ 17	4 935	-	1	52	61	57	43	93	10	
Oberwiera	24	+ 7	2 065	-	-	6	6	5	4	3	-	
Reinsdorf	185	- 12	2 256	-	1	19	33	29	31	59	13	
Remse	60	- 6	3 207	1	2	8	7	5	6	23	8	
Schönberg	27	- 5	2 792	-	-	7	5	4	3	8	-	
St. Egidien	145	+ 9	4 231	-	1	19	18	19	39	43	6	
Waldenburg, Stadt	90	- 21	2 054	-	1	10	16	12	13	37	1	
Werdau, Stadt	1 063	- 131	4 647	-	6	130	219	100	217	342	49	
Wildenfels, Stadt	97	- 3	2 480	-	2	12	14	11	25	27	6	
Wilkau-Haßlau, Stadt	418	+ 22	3 757	1	4	58	75	41	70	127	42	
Zwickau, Stadt	7 186	- 625	7 617	1	78	890	1 558	1 088	1 447	1 837	287	
33 Gemeinden	18 589	- 368	5 386	6	172	2 393	3 730	2 768	3 222	5 552	746	

# Landkreis Zwickau – Straftaten insgesamt 2010

