

1 Allgemeine statistische Angaben

1.1 Fläche und Bevölkerung¹

Sachsen nimmt mit einer Fläche von 18.450 km² und einem Bundesanteil von 5,2 Prozent den 10. Platz in der Größenordnung der 16 Bundesländer ein.

Die Bevölkerung des Freistaates zählte am 31.12.2020 nach Angaben des Statistischen Landesamtes 4.056.941 Einwohner, unter ihnen 215.755 Nichtdeutsche. Der Anteil der Nichtdeutschen an der Gesamtbevölkerung betrug 5,3 Prozent und lag gemessen am Bundesdurchschnitt mit 12,7 Prozent vergleichsweise niedrig. Rein statistisch lebten je Quadratkilometer in Sachsen 220 Einwohner, 13 weniger als im Durchschnitt der Bundesrepublik.

Tabelle 1: Alters- und Geschlechtsstruktur der Bevölkerung insgesamt

Altersgruppe	Bevölkerung insgesamt		davon männlich		weiblich	
	Anzahl	in %	Anzahl	in %	Anzahl	in %
Kinder	512.191	12,6	262.908	51,3	249.283	48,7
Jugendliche	134.087	3,3	68.569	51,1	65.518	48,9
Heranwachsende	103.929	2,6	53.747	51,7	50.182	48,3
Erwachsene	3.306.734	81,5	1.613.802	48,8	1.692.932	51,2
insgesamt	4.056.941	100,0	1.999.026	49,3	2.057.915	50,7

Tabelle 2: Alters- und Geschlechtsstruktur der deutschen Bevölkerung

Altersgruppe	deutsche Bevölkerung		davon männlich		weiblich	
	Anzahl	in %	Anzahl	in %	Anzahl	in %
Kinder	476.579	12,4	244.274	51,3	232.305	48,7
Jugendliche	126.660	3,3	64.592	51,0	62.068	49,0
Heranwachsende	95.807	2,5	48.678	50,8	47.129	49,2
Erwachsene	3.142.140	81,8	1.519.085	48,3	1.623.055	51,7
insgesamt	3.841.186	100,0	1.876.629	48,9	1.964.557	51,1

Tabelle 3: Alters- und Geschlechtsstruktur der nichtdeutschen Bevölkerung

Altersgruppe	nichtdeutsche Bevölkerung		davon männlich		weiblich	
	Anzahl	in %	Anzahl	in %	Anzahl	in %
Kinder	35.612	16,5	18.634	52,3	16.978	47,7
Jugendliche	7.427	3,4	3.977	53,5	3.450	46,5
Heranwachsende	8.122	3,8	5.069	62,4	3.053	37,6
Erwachsene	164.594	76,3	94.717	57,5	69.877	42,5
insgesamt	215.755	100,0	122.397	56,7	93.358	43,3

¹ Die Bevölkerungsangaben beziehen sich auf Basis des Zensus vom 9. Mai 2011.

Abbildung 1: Altersstruktur der deutschen und der nichtdeutschen Bevölkerung im Vergleich

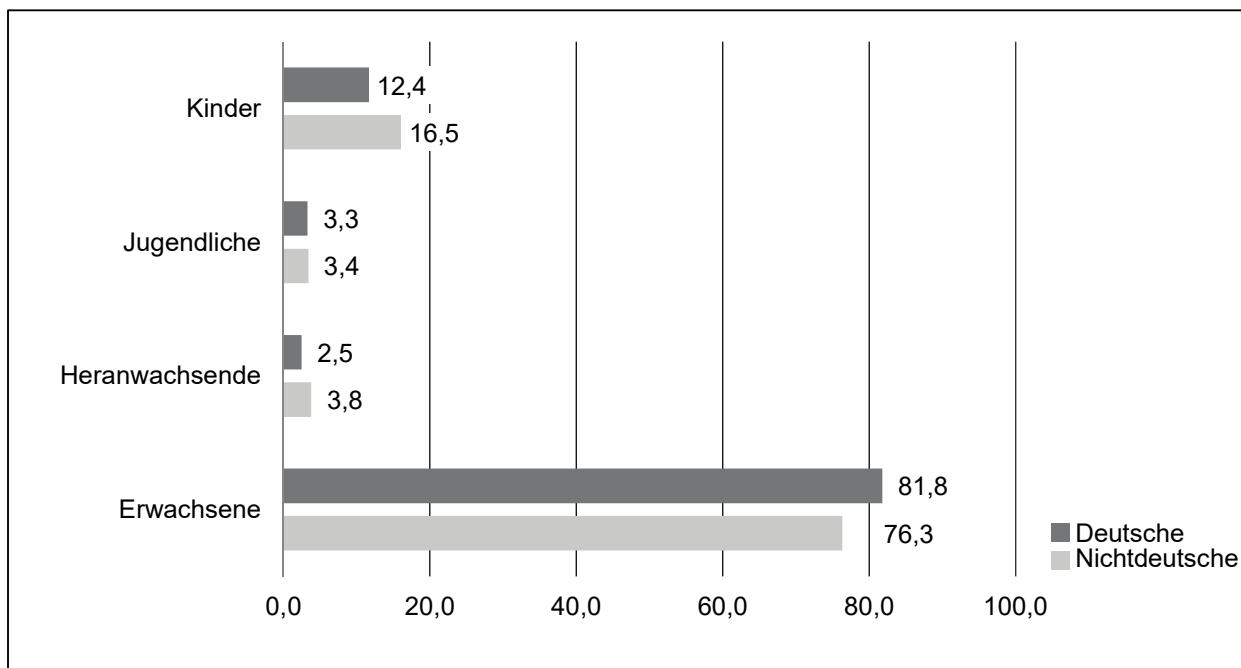


Tabelle 4:
Sachsens Großstädte
(über 100.000 Einwohner)

Kreisfreie Stadt	Bevölkerung insgesamt absolut	%-Anteil	Fläche in km ²	Einwohner je km ²
Leipzig	597.493	14,7	297,80	2.006
Dresden	556.227	13,7	328,48	1.693
Chemnitz	244.401	6,0	221,03	1.106

Tabelle 5:
Bevölkerungsanteile der Gemeindegrößenklassen

Gemeindegrößenklasse Einwohnerzahl...	Anzahl der Gemeinden	Bevölkerung insgesamt absolut	%-Anteil
unter 20.000	394	1.919.847	47,3
20.000 bis unter 100.000	22	738.973	18,2
100.000 bis unter 500.000	1	244.401	6,0
500.000 und mehr	2	1.153.720	28,4
Freistaat Sachsen	419	4.056.941	100,0

1.2 Verwaltungs- und Polizeistruktur

Sachsen gliederte sich 2021 in drei kreisfreie Städte und zehn Landkreise. 13,0 Prozent der Gesamtfläche des Freistaates entfallen auf den Landkreis Bautzen, gefolgt vom Landkreis Mittelsachsen mit 11,5 Prozent, dem Landkreis Görlitz mit 11,4 Prozent und dem Landkreis Nordsachsen mit 11,0 Prozent.

Am 31.12.2020 wohnten in der Stadt Leipzig 14,7 Prozent der sächsischen Bevölkerung, in der Landeshauptstadt Dresden 13,7 Prozent und im Erzgebirgskreis 8,2 Prozent. Neben den kreisfreien Städten ist der Landkreis Zwickau am dichtesten besiedelt.

1.2 Verwaltungs- und Polizeistruktur

Die regionale Zuständigkeit der fünf Polizeidirektionen ist in Anlehnung an die Kreisstruktur des Freistaates geregelt.

Tabelle 6: Zuständigkeitsbereiche der Polizeidirektionen

Polizeidirektion	Kreisfreie Stadt	zugeordnete Region Landkreis
Chemnitz	Chemnitz	Erzgebirgskreis Mittelsachsen
Dresden	Dresden	Meißen Sächsische Schweiz-Osterzgebirge
Görlitz	-	Bautzen Görlitz
Leipzig	Leipzig	Leipzig Nordsachsen
Zwickau	-	Vogtlandkreis Zwickau

Abbildung 2: Lage und Bevölkerungsdichte der PD-Bereiche

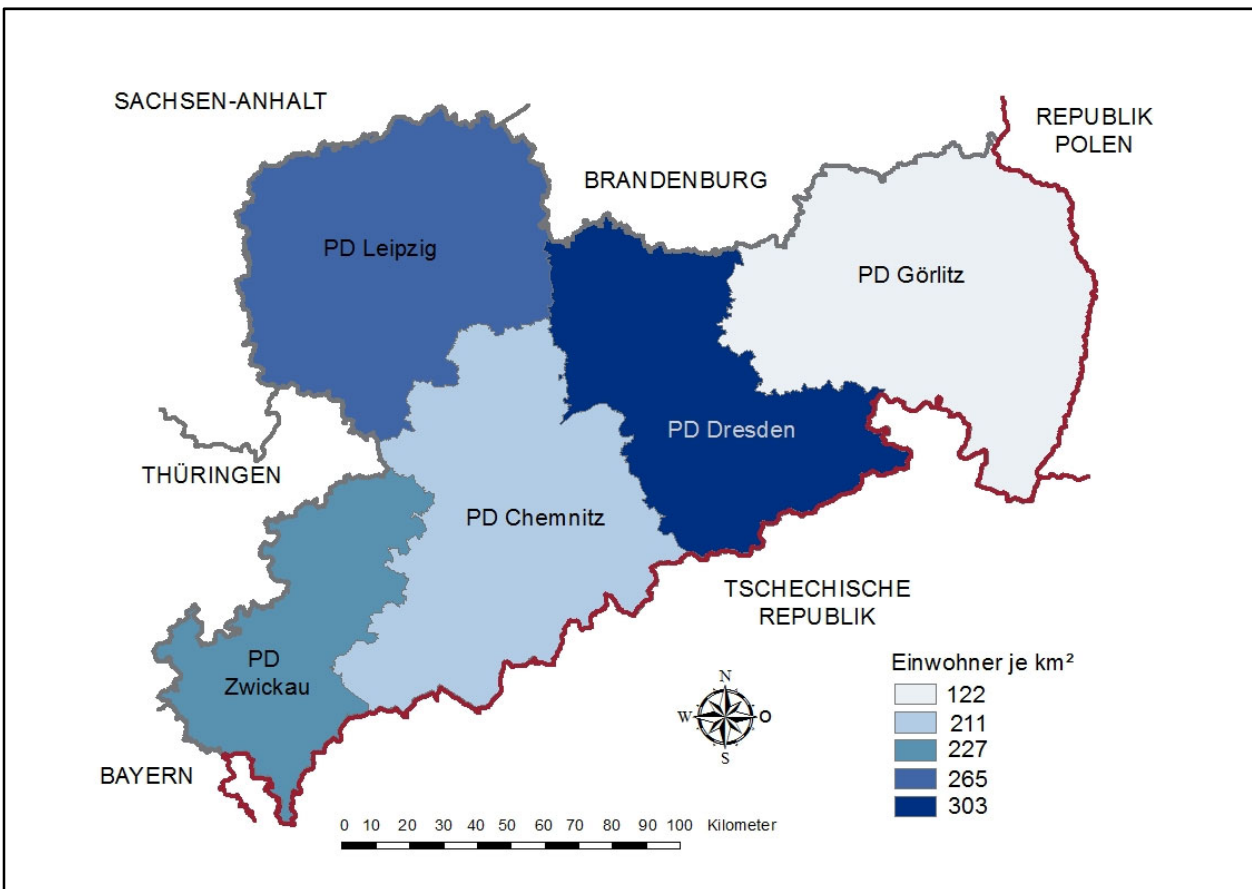


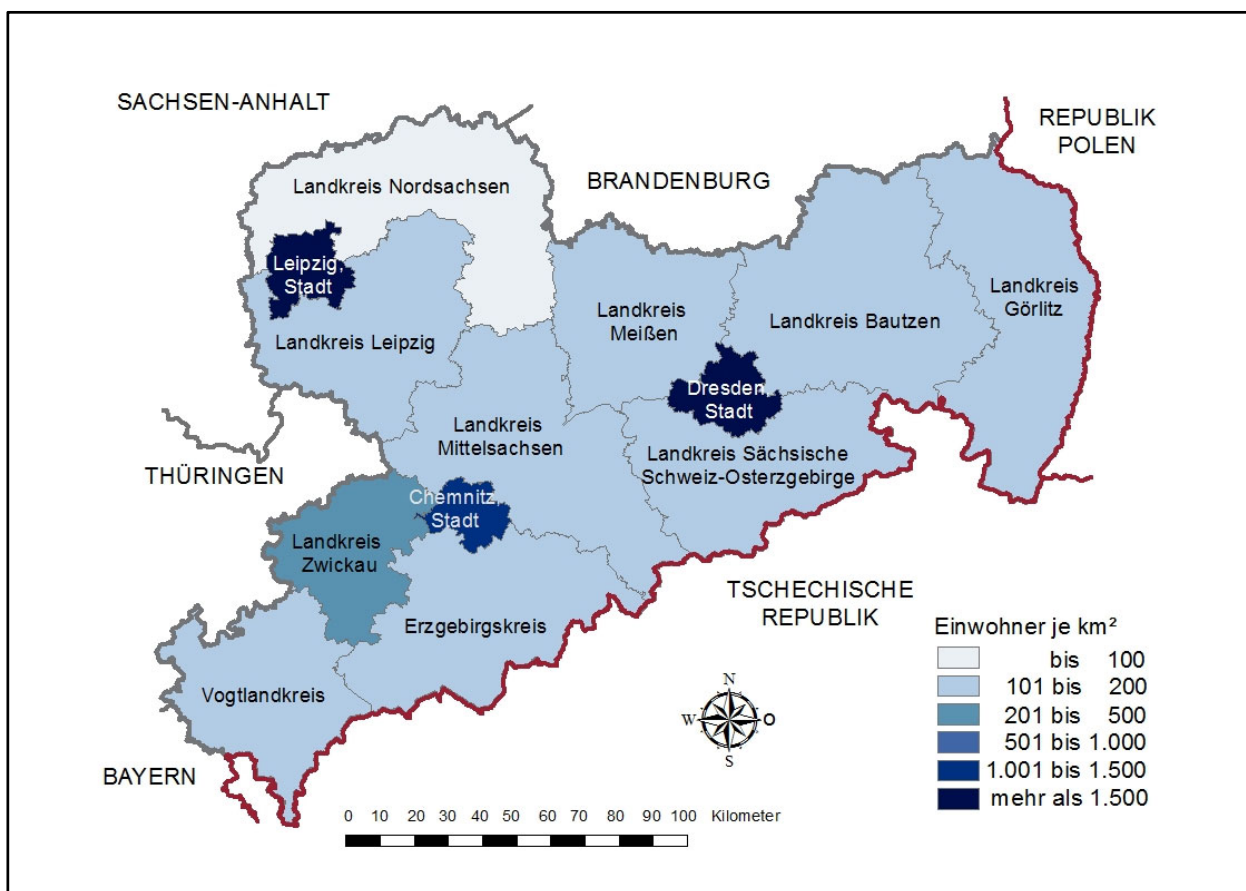
Tabelle 7: Verteilung der Bevölkerung auf die PD-Bereiche

Direktionsbereich	absolut	in % vom Freistaat	Einwohner insgesamt pro km ²
PD Chemnitz	877.792	21,6	211
PD Dresden	1.041.320	25,7	303
PD Görlitz	548.568	13,5	122
PD Leipzig	1.053.323	26,0	265
PD Zwickau	535.938	13,2	227
Freistaat Sachsen	4.056.941	100,0	220

Am 31. Dezember 2020 wohnten im Freistaat Sachsen insgesamt 15.030 Menschen weniger als zum Jahresende 2019.

Steigende Bevölkerungszahlen verzeichneten die Stadt Leipzig (+4.348 Einwohner) und der Landkreis Leipzig (+247 Einwohner). Einen mehr oder weniger großen Rückgang der Gesamtbevölkerung registrierten der Erzgebirgskreis (-3.031 Einwohner), der Landkreis Zwickau (-2.969 Einwohner), der Landkreis Mittelsachsen (-2.625 Einwohner), der Landkreis Görlitz (-2.167 Einwohner), der Vogtlandkreis (-2.092 Einwohner), die Kreisfreie Stadt Chemnitz (-1.933 Einwohner), der Landkreis Bautzen (-1.748 Einwohner), der Landkreis Meißen (-1.346 Einwohner), der Landkreis Sächsische Schweiz-Osterzgebirge (-864 Einwohner), die Landeshauptstadt Dresden (-553 Einwohner) und der Landkreis Nordsachsen (-297 Einwohner).

Abbildung 3: Lage und Bevölkerungsdichte der Kreise



1.2 Verwaltungs- und Polizeistruktur

Tabelle 8: Verteilung der Bevölkerung auf die Kreise des Freistaates

Kreisfreie Stadt/Landkreis/ Land	Einwohner insgesamt			nichtdeutsche Bevölkerung		
	absolut	in %	pro km ²	absolut	in %	%-Anteil am Freistaat
Chemnitz, Stadt	244.401	6,0	1 106	21.293	8,7	9,9
Erzgebirgskreis	331.917	8,2	182	7.438	2,2	3,4
Mittelsachsen	301.474	7,4	142	10.873	3,6	5,0
Vogtlandkreis	223.905	5,5	159	8.948	4,0	4,1
Zwickau	312.033	7,7	329	11.577	3,7	5,4
Dresden, Stadt	556.227	13,7	1.693	45.976	8,3	21,3
Bautzen	298.010	7,3	124	7.130	2,4	3,3
Görlitz	250.558	6,2	119	12.372	4,9	5,7
Meißen	240.371	5,9	165	7.872	3,3	3,6
Sächsische Schweiz-Osterzgebirge	244.722	6,0	148	7.250	3,0	3,4
Leipzig, Stadt	597.493	14,7	2.006	59.720	10,0	27,7
Leipzig	258.386	6,4	156	6.849	2,7	3,2
Nordsachsen	197.444	4,9	97	8.457	4,3	3,9
Freistaat Sachsen	4.056.941	100,0	220	215.755	5,3	100,0