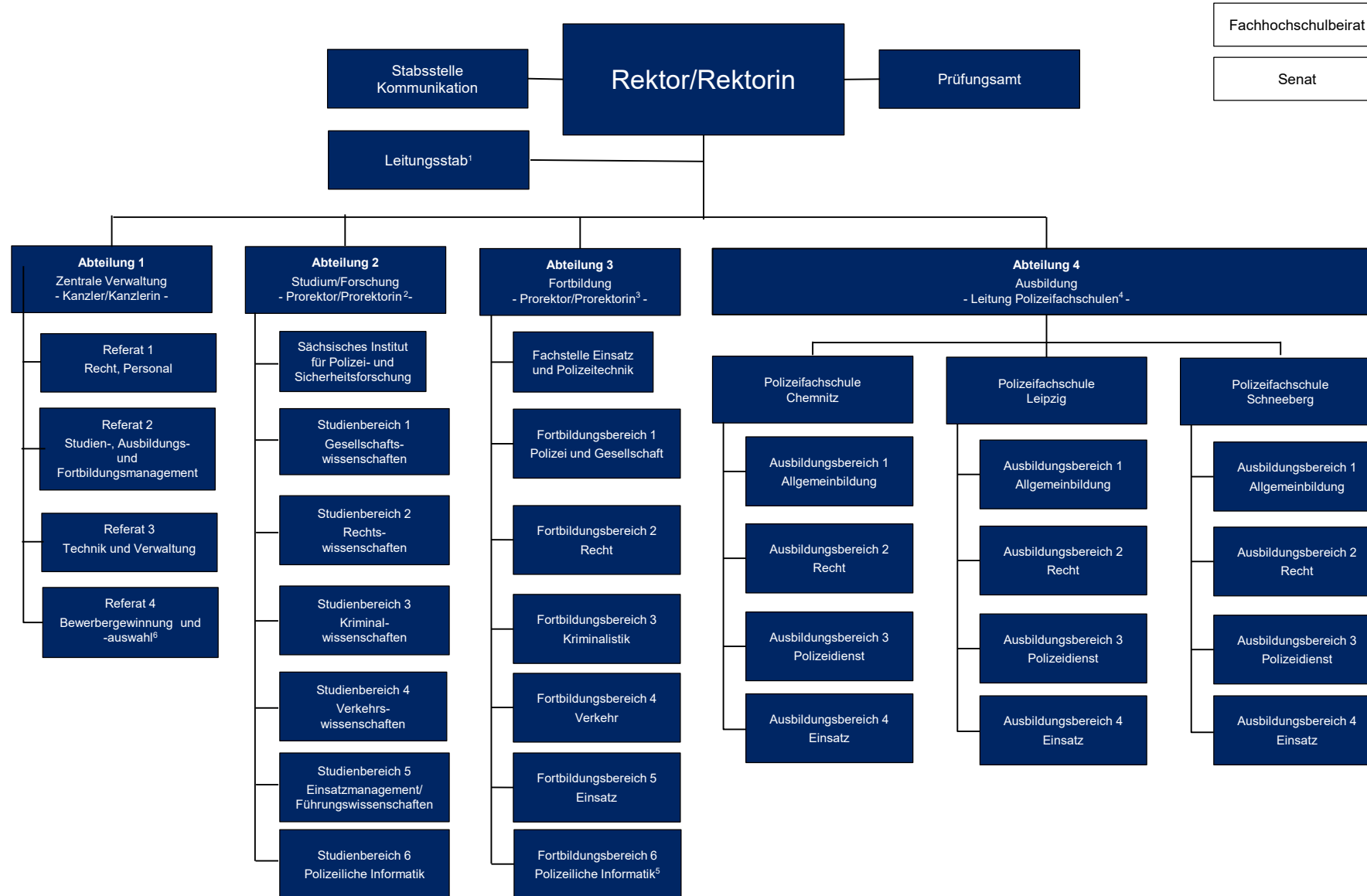


# Hochschule der Sächsischen Polizei (FH)

Stand: 1. März 2022



Fachhochschulbeirat

Senat

<sup>1</sup> einschließlich Digitalisierung, Hochschulentwicklung und internationale Zusammenarbeit

<sup>2</sup> 1. Vertretung des Rektors bzw. der Rektorin

<sup>3</sup> 2. Vertretung des Rektors bzw. der Rektorin

<sup>4</sup> Standort Schneeberg

<sup>5</sup> Standort Dommitzsch

<sup>6</sup> Standort Leipzig