

1 Allgemeine statistische Angaben

1.1 Fläche und Bevölkerung¹

Sachsen nimmt mit einer Fläche von 18.450 km² und einem Bundesanteil von 5,2 Prozent den 10. Platz in der Größenordnung der 16 Bundesländer ein.

Die Bevölkerung des Freistaates zählte am 31.12.2023 nach Angaben des Statistischen Landesamtes 4.089.467 Einwohner, unter ihnen 332.402 Nichtdeutsche. Der Anteil der Nichtdeutschen an der Gesamtbevölkerung betrug 8,1 Prozent und lag, gemessen am Bundesdurchschnitt von 15,2 Prozent, vergleichsweise niedrig. Rein statistisch lebten je Quadratkilometer in Sachsen 222 Einwohner, 15 weniger als im Durchschnitt der Bundesrepublik.

Tabelle 1: Alters- und Geschlechtsstruktur der Bevölkerung insgesamt

Altersgruppe	Bevölkerung insgesamt		davon männlich		weiblich	
	Anzahl	in %	Anzahl	in %	Anzahl	in %
Kinder	513.829	12,6	263.804	51,3	250.025	48,7
Jugendliche	149.076	3,6	77.304	51,9	71.772	48,1
Heranwachsende	111.607	2,7	57.879	51,9	53.728	48,1
Erwachsene	3.314.955	81,1	1.616.950	48,8	1.698.005	51,2
insgesamt	4.089.467	100,0	2.015.937	49,3	2.073.530	50,7

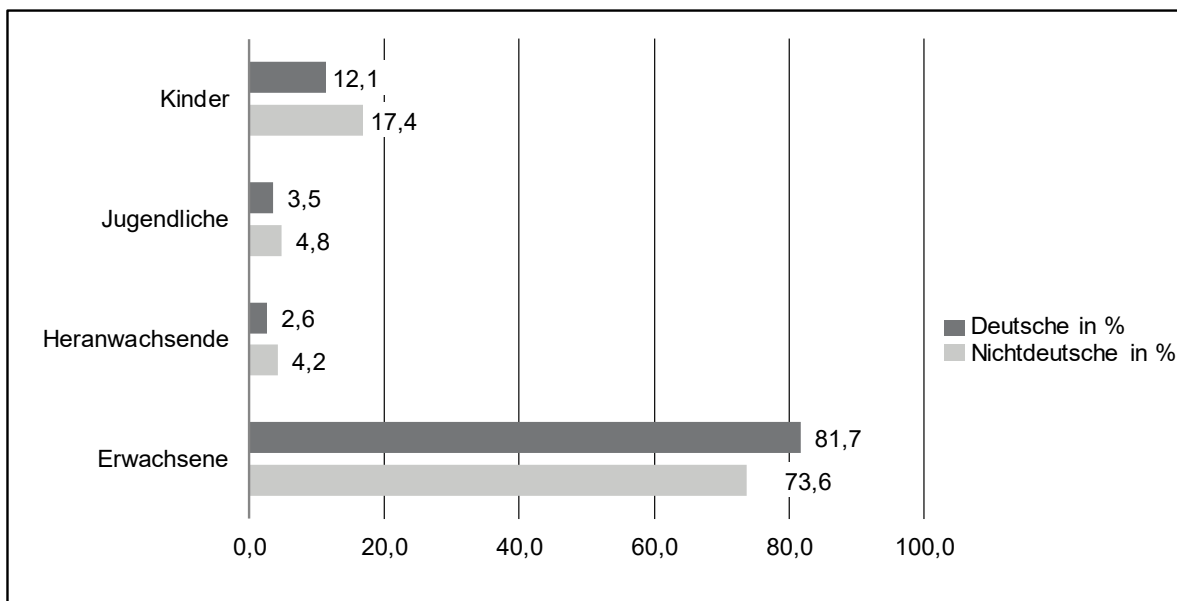
Tabelle 2: Alters- und Geschlechtsstruktur der deutschen Bevölkerung

Altersgruppe	deutsche Bevölkerung		davon männlich		weiblich	
	Anzahl	in %	Anzahl	in %	Anzahl	in %
Kinder	456.039	12,1	233.709	51,2	222.330	48,8
Jugendliche	133.270	3,5	68.384	51,3	64.886	48,7
Heranwachsende	97.571	2,6	49.554	50,8	48.017	49,2
Erwachsene	3.070.185	81,7	1.484.268	48,3	1.585.917	51,7
insgesamt	3.757.065	100,0	1.835.915	48,9	1.921.150	51,1

Tabelle 3: Alters- und Geschlechtsstruktur der nichtdeutschen Bevölkerung

Altersgruppe	nichtdeutsche Bevölkerung		davon männlich		weiblich	
	Anzahl	in %	Anzahl	in %	Anzahl	in %
Kinder	57.790	17,4	30.095	52,1	27.695	47,9
Jugendliche	15.806	4,8	8.920	56,4	6.886	43,6
Heranwachsende	14.036	4,2	8.325	59,3	5.711	40,7
Erwachsene	244.770	73,6	132.682	54,2	112.088	45,8
insgesamt	332.402	100,0	180.022	54,2	152.380	45,8

¹ Bevölkerungsangaben auf Basis des Zensus vom 9. Mai 2011

Abbildung 1: Altersstruktur der deutschen und der nichtdeutschen Bevölkerung im Vergleich**Tabelle 4:
Sachsens Großstädte
(über 100.000 Einwohner)**

Kreisfreie Stadt	Bevölkerung insgesamt absolut	%-Anteil	Fläche in km²	Einwohner je km²
Leipzig	619.879	15,2	297,80	2.082
Dresden	566.222	13,8	328,48	1.724
Chemnitz	250.681	6,1	221,03	1.134

**Tabelle 5:
Bevölkerungsanteile der Gemeindegrößenklassen**

Gemeindegrößenklasse Einwohnerzahl...	Anzahl der Gemeinden	Bevölkerung insgesamt absolut	%-Anteil
unter 20.000	393	1.908.024	46,7
20.000 bis unter 100.000	22	744.661	18,2
100.000 bis unter 500.000	1	250.681	6,1
500.000 und mehr	2	1.186.101	29,0
Freistaat Sachsen	418	4.089.467	100,0

Die Stadt Borna zählt nunmehr zur Gemeindegrößenklasse „20.000 bis unter 100.000 Einwohner“.

1.2 Verwaltungs- und Polizeistruktur

Sachsen gliederte sich 2024 in drei kreisfreie Städte und zehn Landkreise. 13,0 Prozent der Gesamtfläche des Freistaates entfallen auf den Landkreis Bautzen, gefolgt von den Landkreisen Mittelsachsen mit 11,5 Prozent, Görlitz mit 11,4 Prozent und Nordsachsen mit 11,0 Prozent.

Am 31.12.2023 wohnten in der Stadt Leipzig 15,2 Prozent der sächsischen Bevölkerung, in der Landeshauptstadt Dresden 13,8 Prozent und im Erzgebirgskreis 8,0 Prozent. Neben den kreisfreien Städten ist der Landkreis Zwickau am dichtesten besiedelt.

Die regionale Zuständigkeit der fünf Polizeidirektionen ist in Anlehnung an die Kreisstruktur des Freistaates geregelt.

Tabelle 6: Zuständigkeitsbereiche der Polizeidirektionen

Polizeidirektion	Kreisfreie Stadt	zugeordnete Region Landkreis
Chemnitz	Chemnitz	Erzgebirgskreis Mittelsachsen
Dresden	Dresden	Meißen Sächsische Schweiz-Osterzgebirge
Görlitz	-	Bautzen Görlitz
Leipzig	Leipzig	Leipzig Nordsachsen
Zwickau	-	Vogtlandkreis Zwickau

Abbildung 2: Lage und Bevölkerungsdichte der Polizeidirektionen

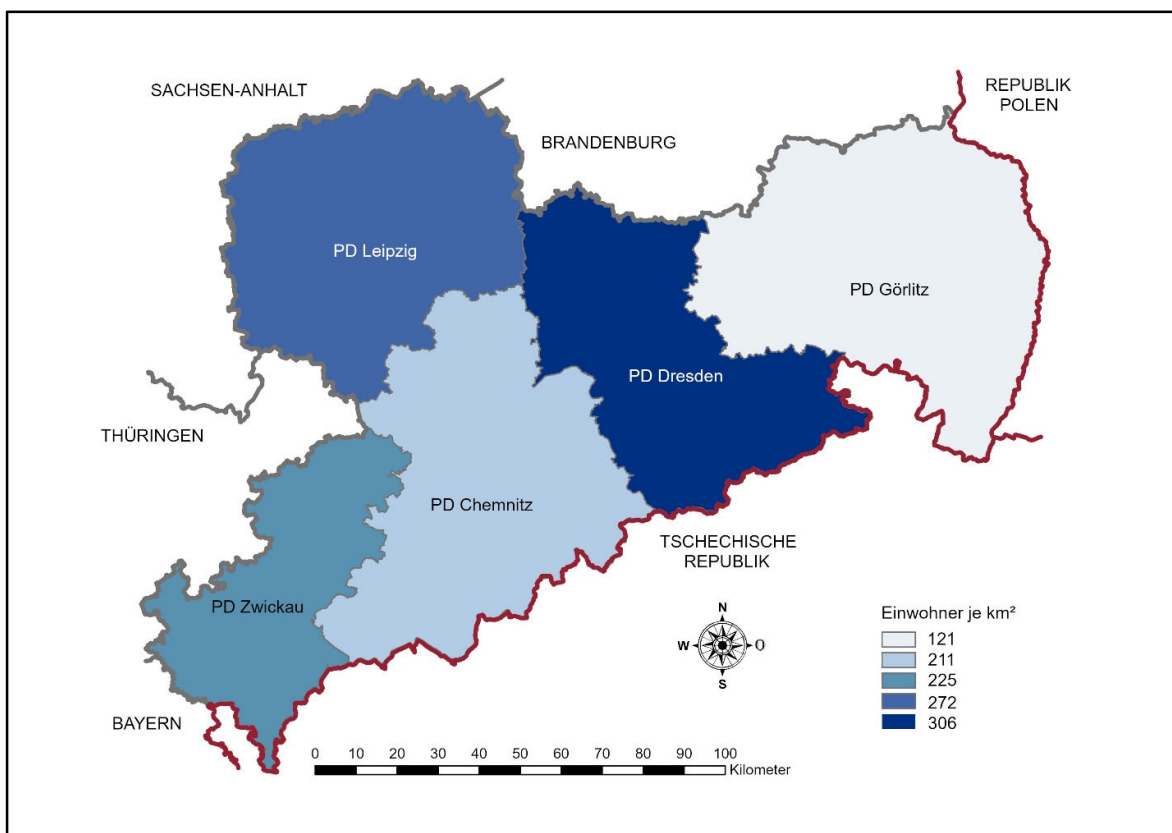


Tabelle 7: Verteilung der Bevölkerung auf die Polizeidirektionen

Direktionsbereich	absolut	in % vom Freistaat	Bevölkerung insgesamt pro km ²
PD Chemnitz	877.885	21,5	211
PD Dresden	1.053.393	25,8	306
PD Görlitz	544.985	13,3	121
PD Leipzig	1.081.140	26,4	272
PD Zwickau	532.064	13,0	225
Freistaat Sachsen	4.089.467	100,0	222

Am 31. Dezember 2023 wohnten im Freistaat Sachsen insgesamt 3.315 Menschen mehr als zum Jahresende 2022.

Steigende Bevölkerungszahlen verzeichneten alle kreisfreien Städte und der Landkreis Leipzig des Freistaates Sachsen. Die Städte Leipzig (+3.786 Einwohner), Dresden (+2.911 Einwohner) und Chemnitz (+2.118 Einwohner) sowie der Landkreis Leipzig (+1.144 Einwohner) verbuchten Zunahmen. Einen mehr oder weniger großen Rückgang der Gesamtbevölkerung registrierten der Erzgebirgskreis (-1.954 Einwohner), die Landkreise Bautzen (-1.205 Einwohner), Görlitz (-1.202 Einwohner), Zwickau (-727 Einwohner), der Vogtlandkreis (-713 Einwohner) sowie die Landkreise Mittelsachsen (-331 Einwohner), Sächsische Schweiz-Osterzgebirge (-193 Einwohner), Meißen (-183 Einwohner) und Nordsachsen (-136 Einwohner).

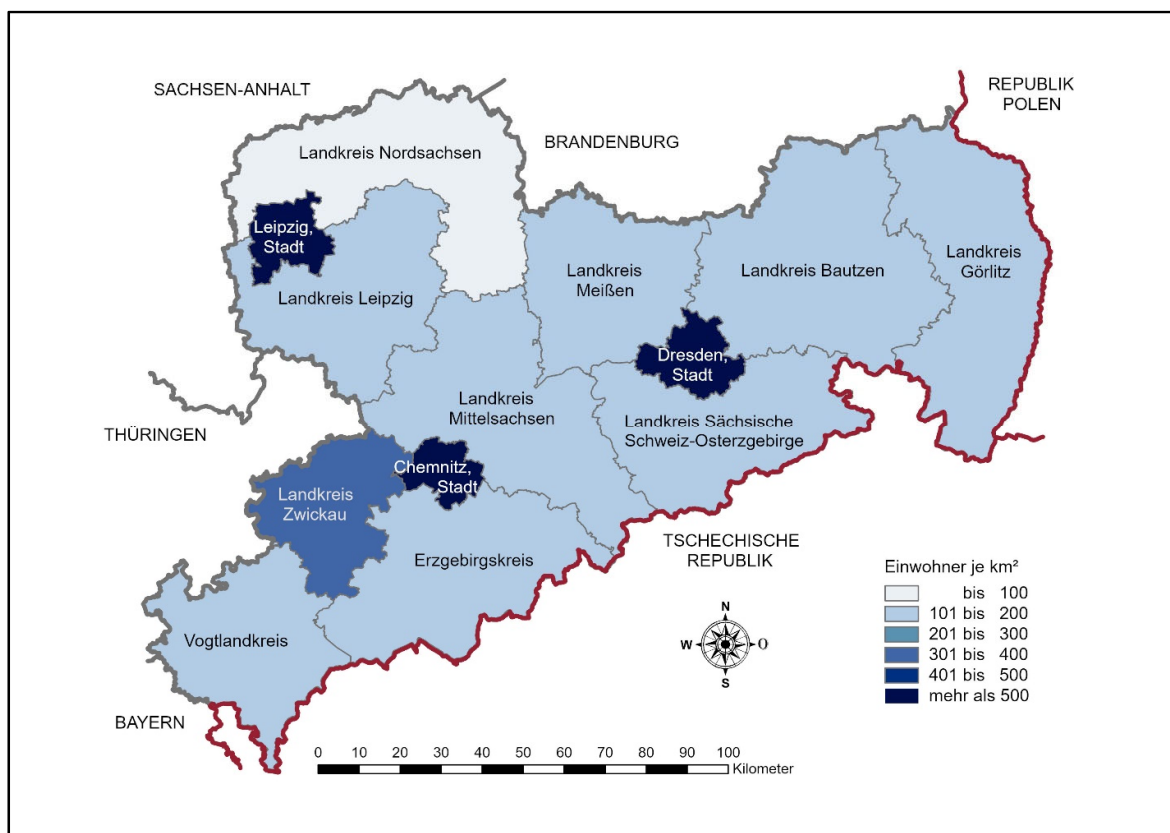
Abbildung 3: Lage und Bevölkerungsdichte der kreisfreien Städte und Landkreise

Tabelle 8: Verteilung der Bevölkerung auf die kreisfreien Städte und Landkreise des Freistaates

Kreisfreie Stadt/ Landkreis/ Land	Bevölkerung insgesamt			darunter nichtdeutsche Bevölkerung	
	absolut	%-Anteil am Freistaat	pro km ²	absolut	%-Anteil am Freistaat
Chemnitz, Stadt	250.681	6,1	1.134	34.194	10,3
Erzgebirgskreis	326.896	8,0	179	13.231	4,0
Mittelsachsen	300.308	7,3	142	17.480	5,3
Vogtlandkreis	221.953	5,4	157	14.438	4,3
Zwickau	310.111	7,6	327	20.514	6,2
Dresden, Stadt	566.222	13,8	1.724	65.781	19,8
Bautzen	296.506	7,3	124	12.177	3,7
Görlitz	248.479	6,1	118	18.134	5,5
Meißen	241.160	5,9	166	13.246	4,0
Sächsische Schweiz- Osterzgebirge	246.011	6,0	149	12.140	3,7
Leipzig, Stadt	619.879	15,2	2.082	85.983	25,9
Leipzig	261.573	6,4	158	12.155	3,7
Nordsachsen	199.688	4,9	98	12.929	3,9
Freistaat Sachsen	4.089.467	100,0	222	332.402	100,0

Am 31. Dezember 2023 wohnten im Freistaat Sachsen insgesamt 28.923 Deutsche weniger als zum Jahresende 2022 im Freistaat Sachsen. Bei der nichtdeutschen Bevölkerung waren es 32.238 mehr als ein Jahr zuvor.