

## Kriminalitätsbelastung insgesamt 2009 nach Gemeinden

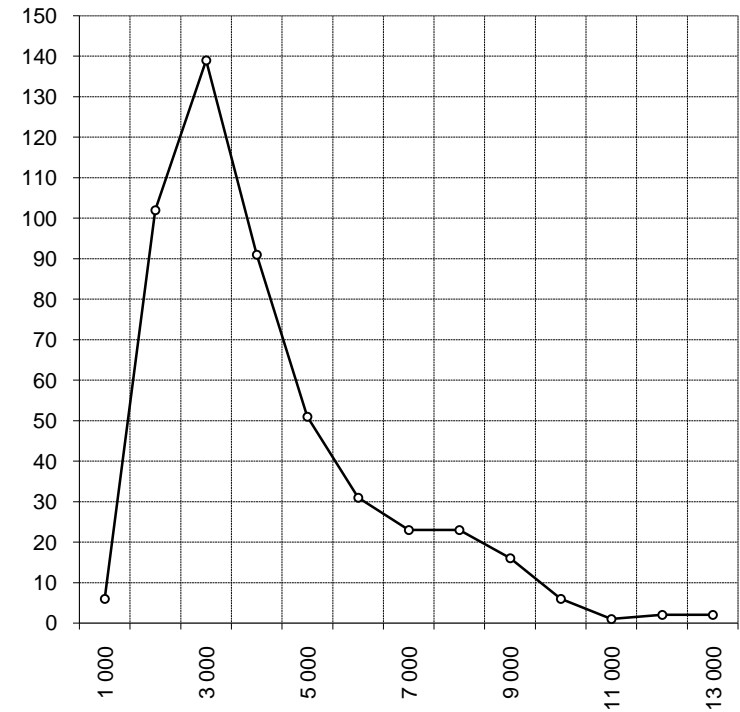
Mittelwert: 6 665 Fälle auf 100 000 Einwohner

Minimum: 448 Fälle auf 100 000 Einwohner (Heidersdorf)

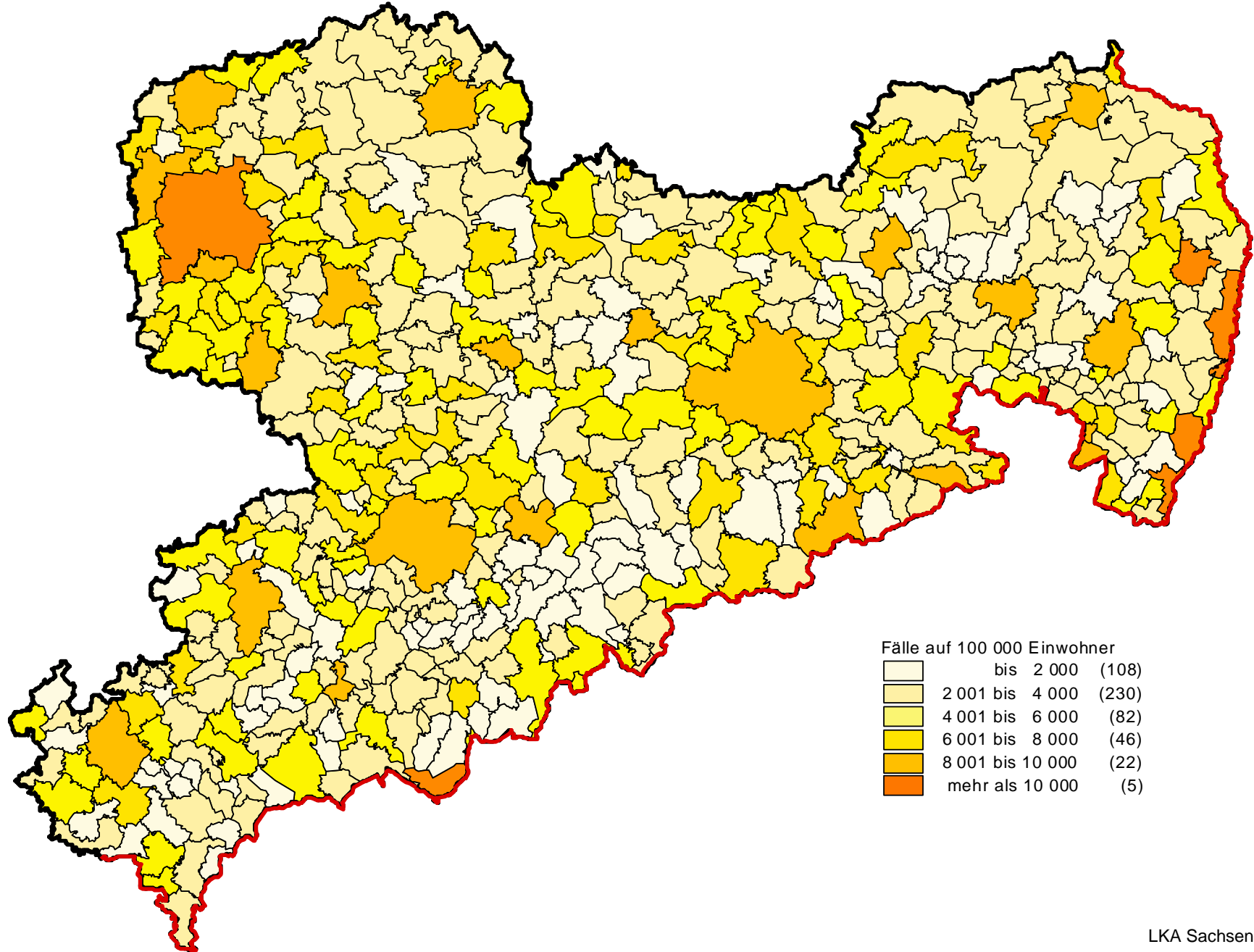
Maximum: 12 343 Fälle auf 100 000 Einwohner (Görlitz, Stadt)

Fälle auf 100 000 Einwohner	Anzahl der Gemeinden	Anteil in %	kumuliert in %
bis 1 000	6	1,2	1,2
1001 bis 2 000	102	20,7	21,9
2 001 bis 3 000	139	28,2	50,1
3 001 bis 4 000	91	18,5	68,6
4 001 bis 5 000	51	10,3	78,9
5 001 bis 6 000	31	6,3	85,2
6 001 bis 7 000	23	4,7	89,9
7 001 bis 8 000	23	4,7	94,5
8 001 bis 9 000	16	3,2	97,8
9 001 bis 10 000	6	1,2	99,0
10 001 bis 11 000	1	0,2	99,2
11 001 bis 12 000	2	0,4	99,6
12 001 bis 13 000	2	0,4	100,0

Anzahl der Gemeinden nach der Kriminalitätsbelastung



# Kriminalitätsbelastung insgesamt 2009 nach Gemeinden



## Kriminalitätsbelastung ohne ausländerrechtliche Verstöße 2009 nach Gemeinden

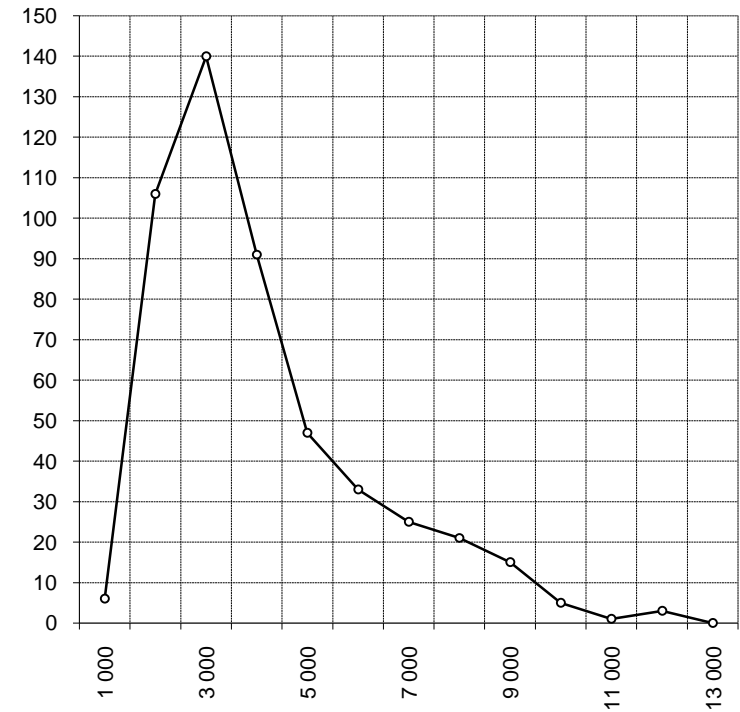
Mittelwert: 6 585 Fälle auf 100 000 Einwohner

Minimum: 448 Fälle auf 100 000 Einwohner (Heidersdorf)

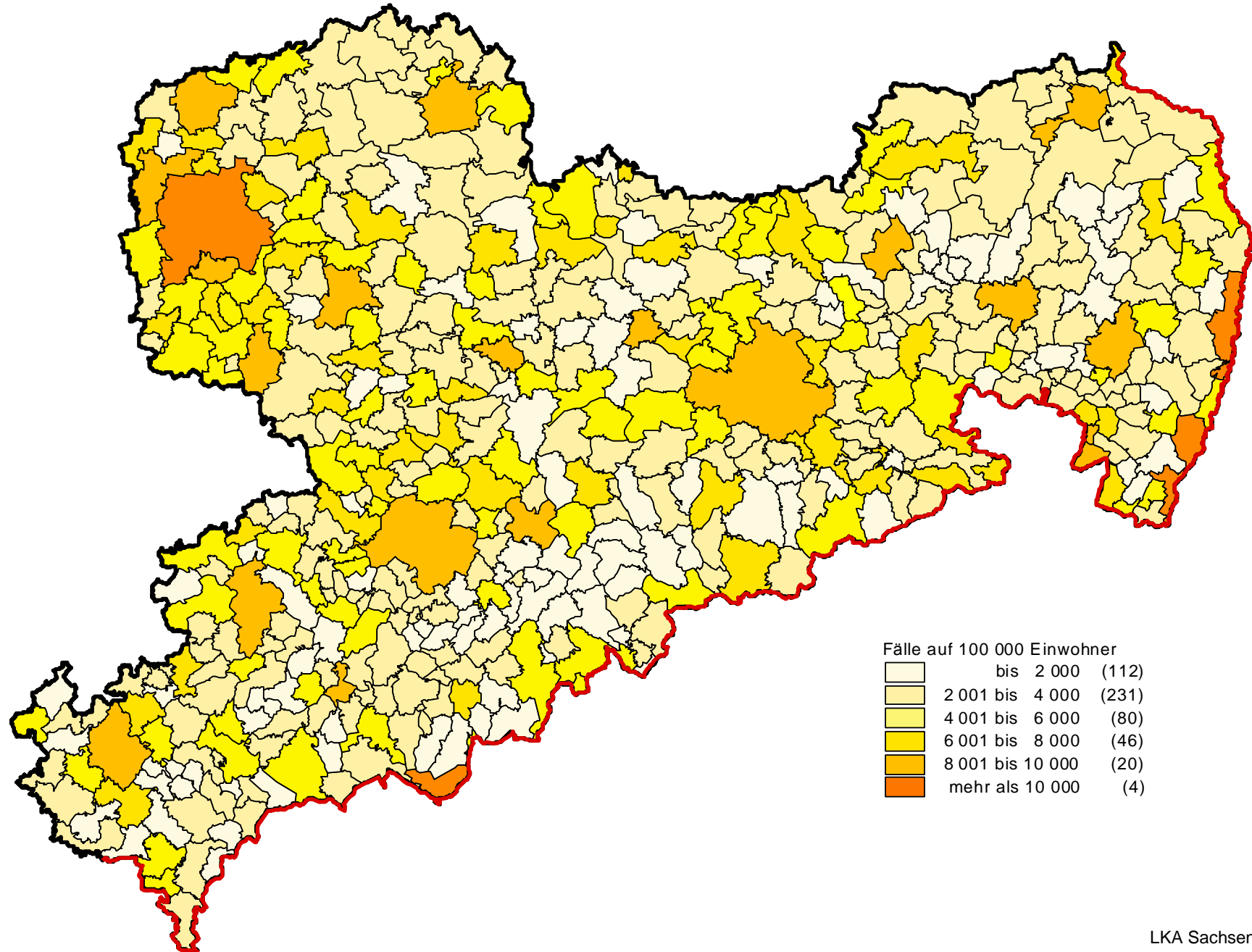
Maximum: 11 932 Fälle auf 100 000 Einwohner (Görlitz, Stadt)

Fälle auf 100 000 Einwohner	Anzahl der Gemeinden	Anteil in %	kumuliert in %
bis 1 000	6	1,2	1,2
1001 bis 2 000	106	21,5	22,7
2 001 bis 3 000	140	28,4	51,1
3 001 bis 4 000	91	18,5	69,6
4 001 bis 5 000	47	9,5	79,1
5 001 bis 6 000	33	6,7	85,8
6 001 bis 7 000	25	5,1	90,9
7 001 bis 8 000	21	4,3	95,1
8 001 bis 9 000	15	3,0	98,2
9 001 bis 10 000	5	1,0	99,2
10 001 bis 11 000	1	0,2	99,4
11 001 bis 12 000	3	0,6	100,0
12 001 bis 13 000	-	-	-

Anzahl der Gemeinden nach der Kriminalitätsbelastung



# Kriminalitätsbelastung ohne ausländerrechtliche Verstöße 2009 nach Gemeinden



# Landkreis Bautzen

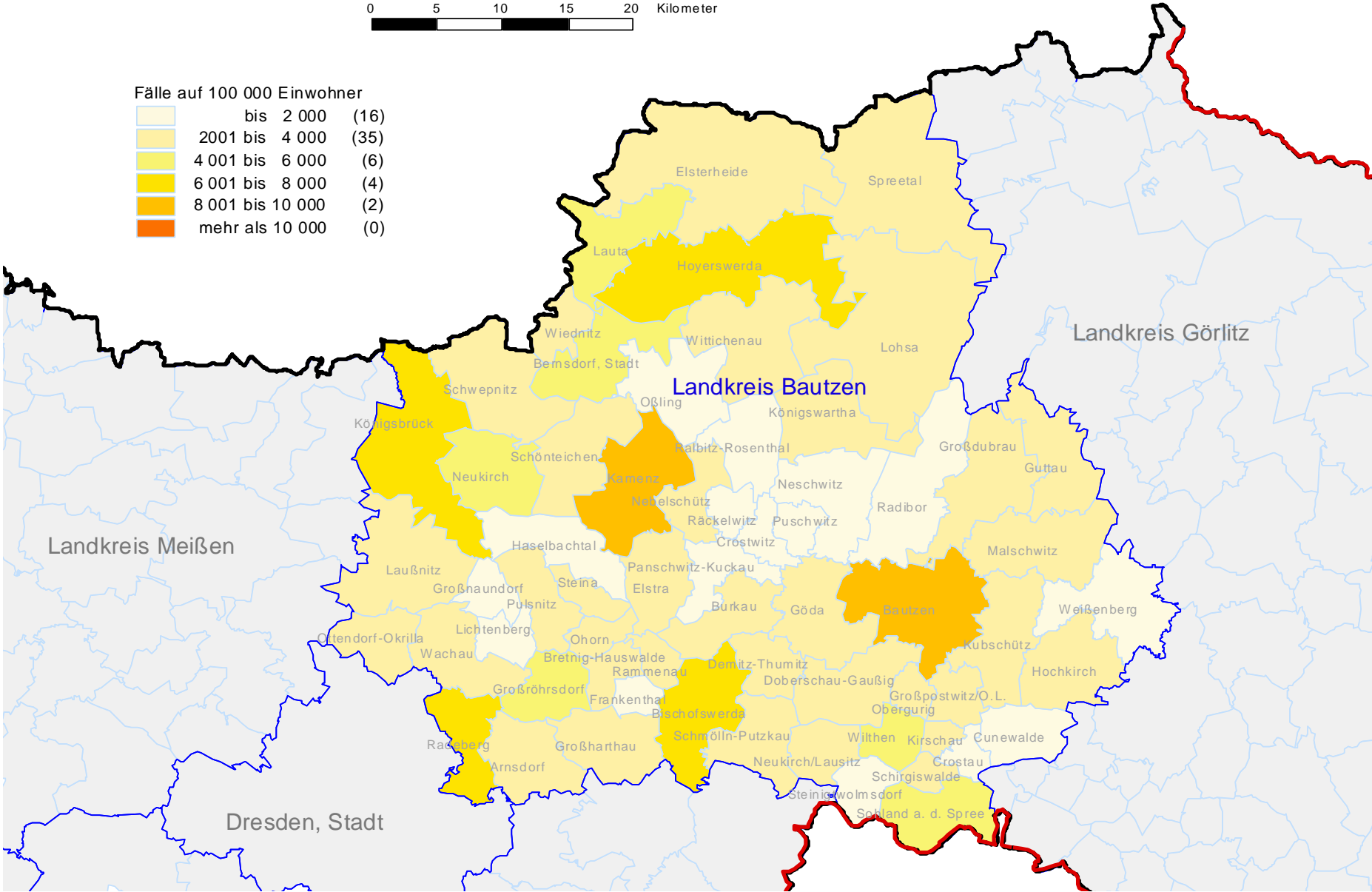
Gemeinde	Straftaten insgesamt			Fälle 2009 nach Straftatenobergruppen							
	Anzahl 2009	Entwicklung 2008/2009	Fälle 2009 auf 100 000 Einwohner	Straftaten gegen das Leben	Straftaten gg. d. sexuelle Selbstbestimmung	Rohheitsdelikte und Straftaten gg. d. pers. Freiheit	Diebstahl ohne erschwerende Umstände	Diebstahl unter erschwerenden Umständen	Vermögens- u. Fälschungsdelikte	alle sonstigen Straftaten nach dem StGB	Verstöße gegen strafrechtliche Nebengesetze
Arnsdorf	185	- 34	3 861	-	1	25	24	28	40	64	3
Bautzen, Stadt	3 782	- 296	9 188	3	39	506	737	607	661	1 011	218
Bernsdorf, Stadt	265	- 119	4 332	-	3	43	34	61	37	77	10
Bischofswerda, Stadt	941	- 7	7 592	-	6	138	173	116	121	330	57
Brettnig-Hauswalde	65	- 30	2 079	-	2	19	5	6	8	20	5
Burkau	98	+ 4	3 398	-	1	31	12	8	7	28	11
Crosta	27	+ 2	1 659	-	1	3	4	6	1	10	2
Crostwitz	14	- 1	1 260	-	-	2	4	3	2	3	-
Cunewalde	100	- 31	1 896	-	1	22	10	33	12	20	2
Demitz-Thumitz	94	- 7	3 193	-	-	10	39	6	7	24	8
Doberschau-Gaußig	98	- 4	2 208	-	1	19	7	19	14	33	5
Elsterheide	97	- 41	2 538	3	1	16	18	20	11	26	2
Elstra, Stadt	63	- 31	2 117	-	1	19	8	5	10	17	3
Frankenthal	14	- 4	1 369	-	-	5	-	1	4	4	-
Göda	74	- 23	2 213	1	2	9	14	12	9	24	3
Großdubrau	110	- 22	2 454	1	2	16	19	12	11	46	3
Großharthau	104	+ 6	3 272	-	2	17	12	17	16	26	14
Großnaundorf	18	+ 4	1 744	-	-	1	2	7	4	4	-
Großpostwitz/O.L.	79	- 6	2 672	1	1	18	7	14	13	22	3
Großröhrsdorf, Stadt	343	- 120	4 924	-	1	43	65	36	101	82	15
Guttau	57	+ 3	3 457	-	2	11	7	9	5	20	3
Haselbachtal	86	- 31	1 949	-	-	11	5	16	35	17	2
Hochkirch	76	- 31	3 009	-	2	16	6	6	9	29	8
Hoyerswerda, Stadt	2 974	- 939	7 584	4	27	323	573	868	306	785	88
Kamenz, Stadt	1 618	- 123	9 282	-	11	179	352	280	275	446	75
Kirschau	80	- 16	3 241	-	-	16	6	11	25	21	1
Königsbrück, Stadt	283	+ 17	6 238	-	1	42	38	58	32	109	3
Königswartha	144	- 58	3 727	1	1	22	14	23	12	67	4
Kubschütz	89	- 36	3 139	-	-	12	12	8	13	33	11
Laußnitz	63	- 33	3 107	-	-	5	9	15	20	12	2
Lauta, Stadt	384	- 88	4 030	-	6	64	63	56	40	137	18
Lichtenberg	27	- 2	1 585	-	2	3	7	1	8	6	-
Lohsa	217	- 10	3 669	-	3	19	43	94	9	42	7
Malschwitz	107	- 53	2 920	-	-	15	11	16	19	19	27
Nebelschütz	31	+ 11	2 539	-	-	3	7	8	1	11	1
Neschwitz	50	- 31	1 998	-	1	9	3	9	15	12	1
Neukirch	80	+ 10	4 657	-	-	7	16	10	15	24	8
Neukirch/Lausitz	185	- 54	3 475	1	7	16	40	19	26	68	8
Obergurig	55	- 7	2 503	-	-	7	3	10	4	27	4
Ohorn	58	- 16	2 315	-	1	9	8	8	10	7	15
Oßling	27	- 64	1 083	-	-	2	5	4	1	12	3
Ottendorf-Okrilla	399	- 200	3 990	-	4	36	74	94	46	131	14
Panschwitz-Kuckau	35	- 1	1 598	1	-	6	6	11	2	9	-
Pulsnitz, Stadt	290	- 132	3 716	-	3	29	61	39	66	83	9
Puschwitz	17	- 9	1 780	-	-	2	1	1	9	4	-
Räckelwitz	12	- 7	1 017	-	1	1	1	1	3	4	1
Radeberg, Stadt	1 172	+ 71	6 375	1	8	155	237	212	173	359	27
Radibor	50	- 21	1 441	-	-	10	12	11	5	11	1
Ralbitz-Rosenthal	19	- 3	1 077	-	-	1	2	6	2	7	1
Rammenau	39	+ 10	2 679	-	2	7	2	4	6	18	-
Schirgiswalde, Stadt	116	+ 14	3 922	-	1	18	18	20	9	47	3
Schmölln-Putzkau	85	- 78	2 588	-	1	7	18	9	13	29	8
Schönteichen	88	+ 37	3 833	-	2	27	15	13	9	22	-
Schwepnitz	71	- 18	2 677	-	-	8	15	18	11	15	4
Soland a. d. Spree	294	- 24	4 005	-	1	42	43	88	25	81	14
Spreetal	71	- 18	3 332	-	-	12	14	11	9	22	3
Steina	45	+ 15	2 530	-	1	13	3	-	6	22	-
Steinigtwolmsdorf	62	- 5	1 901	-	1	11	7	11	7	19	6
Wachau	152	+ 36	3 418	-	-	27	29	21	12	61	2
Weißenberg, Stadt	58	- 41	1 688	-	-	8	5	17	10	12	6
Wiednitz	28	- 16	2 840	-	2	4	3	12	1	6	-
Wilthen, Stadt	241	- 76	4 196	-	4	38	46	33	25	88	7
Wittichenau, Stadt	203	- 31	3 337	-	-	29	37	56	22	56	3
63 Gemeinden	16 809	- 2 808	5 109	17	160	2 244	3 071	3 234	2 440	4 881	762

# Landkreis Bautzen - Straftaten insgesamt 2009



Fälle auf 100 000 Einwohner

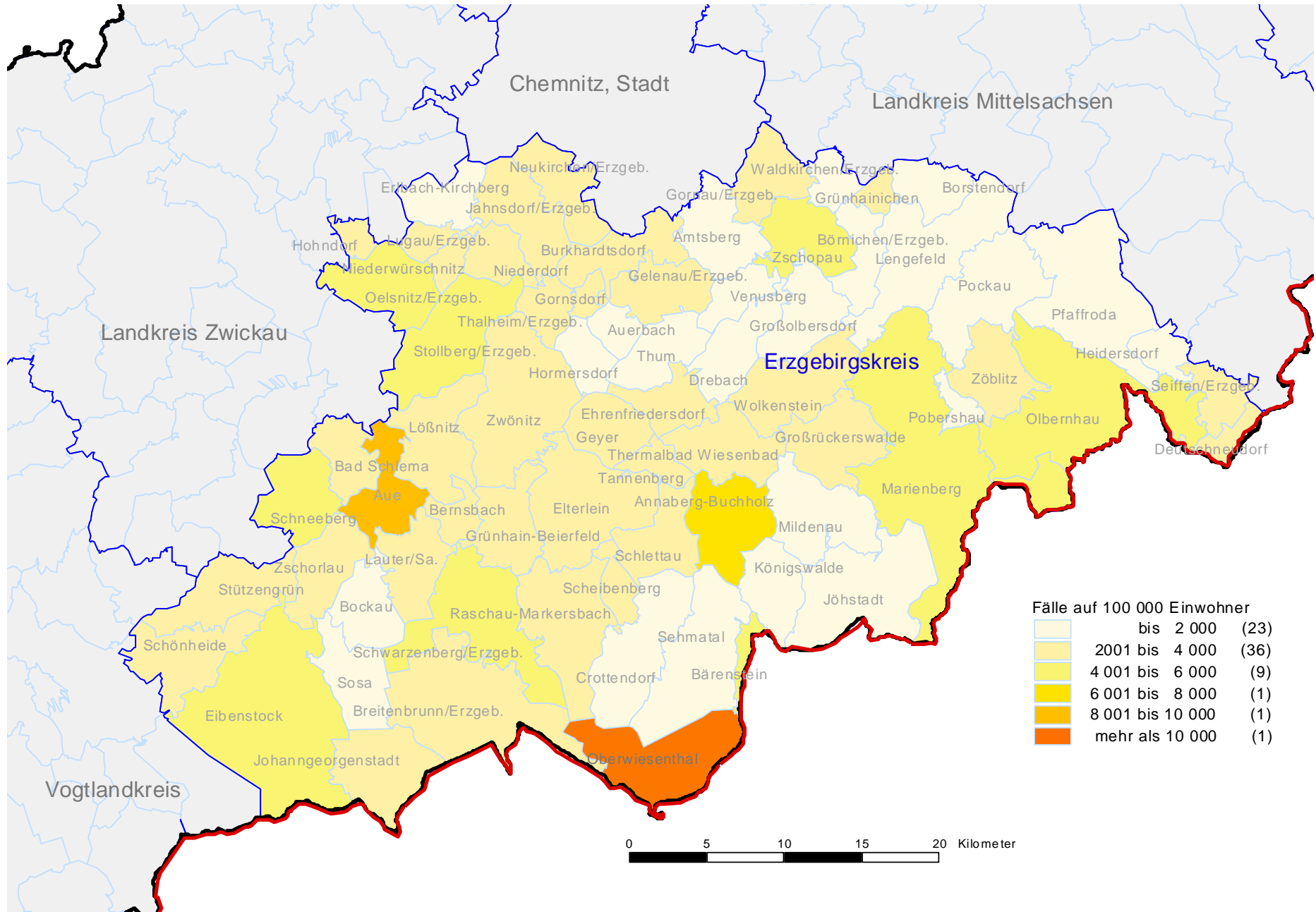
Lightest Yellow	bis 2 000	(16)
Light Yellow	2001 bis 4 000	(35)
Yellow	4 001 bis 6 000	(6)
Dark Yellow	6 001 bis 8 000	(4)
Orange	8 001 bis 10 000	(2)
Dark Orange	mehr als 10 000	(0)



# Erzgebirgskreis

Gemeinde	Straftaten insgesamt			Fälle 2009 nach Straftatenobergruppen							
	Anzahl 2009	Entwicklung 2008/2009	Fälle 2009 auf 100 000 Einwohner	Straftaten gegen das Leben	Straftaten gg. d. sexuelle Selbstbestimmung	Rohheitsdelikte und Straftaten gg. d. pers. Freiheit	Diebstahl ohne erschwerende Umstände	Diebstahl unter erschwerenden Umständen	Vermögens- u. Fälschungsdelikte	alle sonstigen Straftaten nach dem StGB	Verstöße gegen strafrechtliche Nebengesetze
Amtsberg	45	- 12	1 091	-	-	7	5	12	4	16	1
Annaberg-Buchholz, Stadt	1 627	- 175	7 313	-	10	158	372	208	280	434	165
Aue, Stadt	1 592	+ 48	8 969	-	12	249	281	249	252	429	120
Auerbach	53	+ 1	1 907	-	1	14	11	8	8	11	-
Bad Schlema	185	- 17	3 538	-	1	20	18	53	30	60	3
Bärenstein	144	- 19	5 486	1	-	14	25	38	14	22	30
Bernsbach	107	+ 7	2 373	-	1	25	1	13	24	41	2
Bockau	32	+ 1	1 265	-	1	4	3	10	3	10	1
Börnichen/Erzgeb.	10	- 3	949	-	-	1	3	1	2	3	-
Borstendorf	18	+ 2	1 273	-	2	-	2	2	3	8	1
Breitenbrunn/Erzgeb.	133	+ 5	2 176	-	-	15	27	41	14	30	6
Burkhardtsdorf	141	- 39	2 138	-	3	13	29	20	26	38	12
Crottendorf	61	- 2	1 384	-	3	3	9	8	11	20	7
Deuschneudorf	23	- 26	2 032	-	-	3	3	11	1	3	2
Drebach	58	- 14	1 697	-	-	10	12	11	11	13	1
Ehrenfriedersdorf, Stadt	150	- 22	2 937	-	4	28	39	13	37	22	7
Eibenstock, Stadt	261	+ 55	4 167	-	4	47	46	56	35	66	7
Elterlein, Stadt	76	+ 16	2 439	-	-	6	9	2	43	13	3
Erbach-Kirchberg	28	- 15	1 602	-	-	5	3	2	9	7	2
Gelenau/Erzgeb.	116	- 14	2 523	-	-	11	13	26	39	24	3
Geyer, Stadt	130	+ 39	3 281	-	2	13	11	22	38	40	4
Gornau/Erzgeb.	103	+ 29	2 594	-	1	26	13	10	23	27	3
Gornsdorf	51	- 26	2 335	-	-	14	6	10	5	14	2
Großolbersdorf	32	- 18	1 040	-	-	5	1	6	6	7	7
Großrückerswalde	104	- 17	2 733	-	-	12	7	26	12	39	8
Grünhain-Beierfeld, Stadt	170	- 3	2 641	1	-	15	25	35	26	65	3
Grünhainichen	38	+ 7	2 966	-	2	5	-	3	13	14	1
Heidersdorf	4	- 9	448	-	-	1	-	1	-	2	-
Hohndorf	102	+ 2	2 624	-	-	13	9	9	35	33	3
Hormersdorf	17	+ 3	1 071	-	-	4	2	-	3	5	3
Jahnsdorf/Erzgeb.	168	- 10	2 867	2	-	10	18	32	31	68	7
Johanngeorgenstadt, Stadt	193	- 13	3 920	-	3	19	22	36	13	38	62
Jöhstadt, Stadt	53	- 165	1 670	-	2	7	2	12	10	14	6
Königswalde	35	+ 10	1 490	-	-	2	7	3	12	10	1
Lauter/Sa., Stadt	127	- 2	2 651	-	2	14	37	23	14	28	9
Lengfeld, Stadt	75	- 26	1 642	-	-	14	9	7	14	25	6
Lößnitz, Stadt	352	+ 4	3 579	-	7	53	77	56	54	96	9
Lugau/Erzgeb., Stadt	251	- 7	3 451	-	6	29	40	76	26	68	6
Marienbergr, Stadt	770	- 137	5 666	-	4	65	167	138	107	169	120
Milddenau	64	+ 14	1 740	-	2	4	5	12	9	27	5
Neukirchen/Erzgeb.	154	- 93	2 173	-	-	18	17	28	36	47	8
Niederdorf	52	- 13	3 904	-	1	8	6	9	9	16	3
Niederwürschnitz	94	- 13	3 281	-	-	13	12	19	16	32	2
Oberwiesenthal, Kurort, Stadt	278	- 31	10 919	-	-	16	63	87	11	23	78
Oelsnitz/Erzgeb., Stadt	571	- 46	4 665	-	13	80	122	94	64	172	26
Olbernhau, Stadt	600	- 34	5 790	-	2	56	119	77	55	237	54
Pfaffroda	50	+ 6	1 695	-	-	5	7	5	10	21	2
Pobershau	32	- 5	1 558	-	-	7	4	10	5	5	1
Pockau	65	- 37	1 601	-	-	13	12	5	9	20	6
Raschau-Markersbach	125	- 58	2 191	-	1	22	35	28	13	25	1
Scheibenberg, Stadt	64	+ 16	2 797	-	1	8	8	2	7	33	5
Schleittau, Stadt	56	- 15	2 109	-	1	9	13	8	12	11	2
Schneeberg, Stadt	678	- 124	4 299	2	12	98	92	110	126	214	24
Schönheide	132	- 9	2 573	-	1	19	20	43	11	37	1
Schwarzenberg/Erzgeb., Stadt	940	+ 24	4 976	-	9	130	181	165	115	279	61
Sehmatal	105	- 29	1 458	-	2	21	13	9	24	34	2
Seiffen/Erzgeb., Kurort	61	+ 29	2 415	-	-	3	7	29	3	18	1
Sosa	27	+ 8	1 287	-	2	3	4	3	4	11	-
Stollberg/Erzgeb., Stadt	624	+ 28	5 173	-	-	90	130	87	100	189	28
Stützengrün	76	+ 21	2 069	-	1	6	12	16	19	21	1
Tannenbergr	30	+ 13	2 475	-	-	2	3	-	17	4	4
Thalheim/Erzgeb., Stadt	240	- 57	3 389	-	2	30	50	37	29	85	7
Thermalbad Wiesenbad	98	- 13	2 694	-	-	8	17	28	20	16	9
Thum, Stadt	81	- 33	1 437	-	2	10	12	12	13	28	4
Venusbergr	43	- 7	1 853	-	-	4	6	18	7	3	5
Waldkirchen/Erzgeb.	15	- 5	1 291	-	-	2	3	4	-	3	3
Wolkenstein, Stadt	88	- 41	2 108	-	-	9	11	25	11	30	2
Zöblitz, Stadt	62	+ 16	2 110	-	3	10	9	11	12	14	3
Zschopau, Stadt	456	+ 44	4 270	-	5	62	104	57	94	130	4
Zschorlau	116	+ 3	2 045	-	1	20	21	27	16	27	4
Zwönitz, Stadt	266	- 1	2 343	-	1	33	43	39	50	96	4
71 Gemeinden	13 978	- 1 004	3 705	6	133	1 773	2 525	2 393	2 215	3 940	993

# Erzgebirgskreis - Straftaten insgesamt 2009

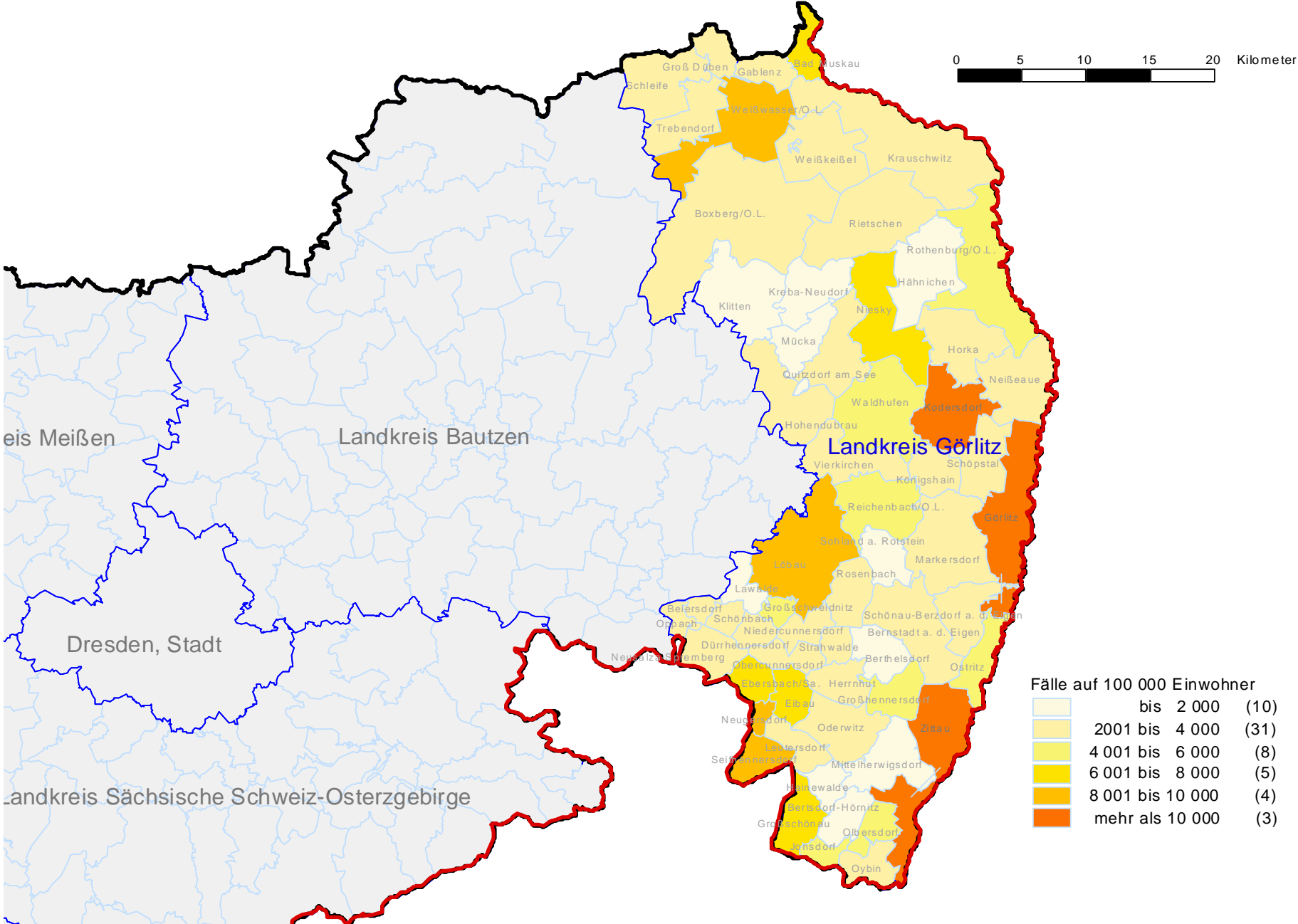




# Landkreis Görlitz

Gemeinde	Straftaten insgesamt				Fälle 2009 nach Straftatenobergruppen							
	Anzahl 2009	Entwicklung 2008/2009	Fälle 2009 auf 100 000 Einwohner	Straftaten gegen das Leben	Straftaten gg. d. sexuelle Selbstbestimmung	Rohheitsdelikte und Straftaten gg. d. pers. Freiheit	Diebstahl ohne erschwerende Umstände	Diebstahl unter erschwerenden Umständen	Vermögens- u. Fälschungsdelikte	alle sonstigen Straftaten nach dem StGB	Verstöße gegen strafrechtliche Nebengesetze	
Bad Muskau, Stadt	257	+	3	6 586	-	3	38	48	66	17	67	18
Beiersdorf	26	-	16	2 057	-	-	3	8	4	3	8	-
Bernstadt a. d. Eigen, Stadt	92	-	34	2 375	-	1	18	19	6	12	32	4
Berthelsdorf	20	-	40	1 175	-	1	4	2	2	-	11	-
Bertsdorf-Hörnitz	34	-	7	1 408	-	-	4	6	9	3	6	6
Boxberg/O.L.	144	-	22	3 673	-	1	20	31	39	5	41	7
Dürrhennersdorf	24	-	24	2 083	-	-	1	4	4	5	9	1
Ebersbach/Sa., Stadt	654	+	39	7 860	-	4	74	155	212	55	143	11
Eibau	344	+	205	7 253	-	-	10	22	45	232	28	7
Gablenz	40	-	30	2 145	-	2	7	8	6	-	14	3
Görlitz, Stadt	6 969	+	257	12 343	3	40	836	1 571	1 227	1 075	1 686	531
Groß Düben	41	-	12	3 226	-	-	18	2	11	3	5	2
Großhennersdorf	65	+	12	4 260	-	-	14	11	11	7	19	3
Großschönau	400	-	23	6 452	-	1	25	114	138	31	78	13
Großschweidnitz	62	+	13	4 467	-	-	16	12	7	3	20	4
Hähnichen	20	-	37	1 399	-	-	3	5	1	4	7	-
Hainewalde	32	+	3	1 896	-	1	6	7	3	7	8	-
Herrnhut, Stadt	94	-	172	3 403	-	2	21	18	16	8	27	2
Hohendubrau	73	-	41	3 377	-	2	5	4	-	5	8	49
Horka	75	+	8	3 862	-	4	6	4	26	8	23	4
Jonsdorf, Kurort	94	+	7	5 211	-	1	17	8	44	4	17	3
Klitten	28	-	16	1 999	-	-	5	1	7	3	11	1
Kodersdorf	317	-	70	12 282	-	-	10	14	7	47	31	208
Königshain	28	+	4	2 193	-	1	9	5	3	1	8	1
Krauschwitz	87	-	62	2 303	-	2	13	10	19	4	34	5
Kreba-Neudorf	20	+	8	1 988	-	-	4	-	5	3	7	1
Lawalde	39	-	-	1 900	-	2	4	3	4	13	11	2
Leutersdorf	81	-	22	2 017	-	1	7	23	22	7	19	2
Löbau, Stadt	1 425	-	124	8 392	1	13	245	377	204	161	372	52
Markersdorf	117	+	14	2 756	-	1	25	17	23	20	29	2
Mittelherwigsdorf	76	-	6	1 899	-	-	7	14	12	12	29	2
Mücka	23	-	46	1 917	-	-	6	5	1	2	9	-
Neißeau	51	-	15	2 691	-	-	4	13	5	8	16	5
Neugersdorf, Stadt	510	+	9	8 444	-	7	54	75	198	31	135	10
Neusalza-Spremberg, Stadt	136	-	32	3 619	-	-	18	24	38	22	30	4
Niedercunnersdorf	52	-	3	3 200	1	-	10	9	10	7	12	3
Niesky, Stadt	695	-	36	6 757	1	10	95	182	79	85	214	29
Obercunnersdorf	53	+	11	2 500	-	-	8	10	7	8	20	-
Oderwitz	166	+	20	2 930	-	-	23	37	40	15	48	3
Olbersdorf	288	+	6	5 059	-	2	40	51	79	35	72	9
Oppach	102	+	8	3 434	-	3	18	14	17	12	36	2
Ostritz, Stadt	146	+	21	5 417	-	-	5	31	74	3	31	2
Oybin	60	-	11	3 873	-	1	1	6	36	6	10	-
Quitzdorf am See	42	-	38	3 019	1	-	7	6	5	8	13	2
Reichenbach/O.L., Stadt	186	-	78	4 481	-	4	28	42	13	34	56	9
Rietschen	83	+	2	2 905	-	-	18	6	12	6	36	5
Rosenbach	42	+	16	2 499	-	2	6	5	10	5	12	2
Rothenburg/O.L., Stadt	250	-	35	4 643	-	2	36	51	55	28	71	7
Schleife	84	-	29	3 066	-	-	11	10	13	10	28	12
Schönau-Berzdorf a. d. Eigen	35	-	1	2 083	-	-	4	11	3	3	13	1
Schönbach	33	-	2	2 546	-	-	2	7	4	6	11	3
Schöpstal	55	-	35	2 093	-	1	6	8	4	4	11	21
Seiffhennersdorf, Stadt	372	+	41	8 511	-	8	37	69	155	19	74	10
Sohland a. Rotstein	21	-	14	1 514	-	-	7	1	2	3	8	-
Strahwalde	25	-	4	3 285	-	1	4	3	1	4	10	2
Trebendorf	36	+	16	3 462	-	1	10	8	7	-	8	2
Vierkirchen	59	-	13	3 162	-	1	5	15	11	12	12	3
Waldhufen	116	-	34	4 327	-	1	11	7	9	19	39	30
Weißkeißel	45	+	15	3 180	-	1	2	7	10	5	16	4
Weißwasser/O.L., Stadt	1 746	+	68	8 762	-	18	322	328	342	176	462	98
Zittau, Stadt	3 323	-	347	11 496	1	11	355	742	1 148	312	641	113
61 Gemeinden	20 613	-	725	7 238	8	157	2 628	4 306	4 571	2 646	4 962	1 335

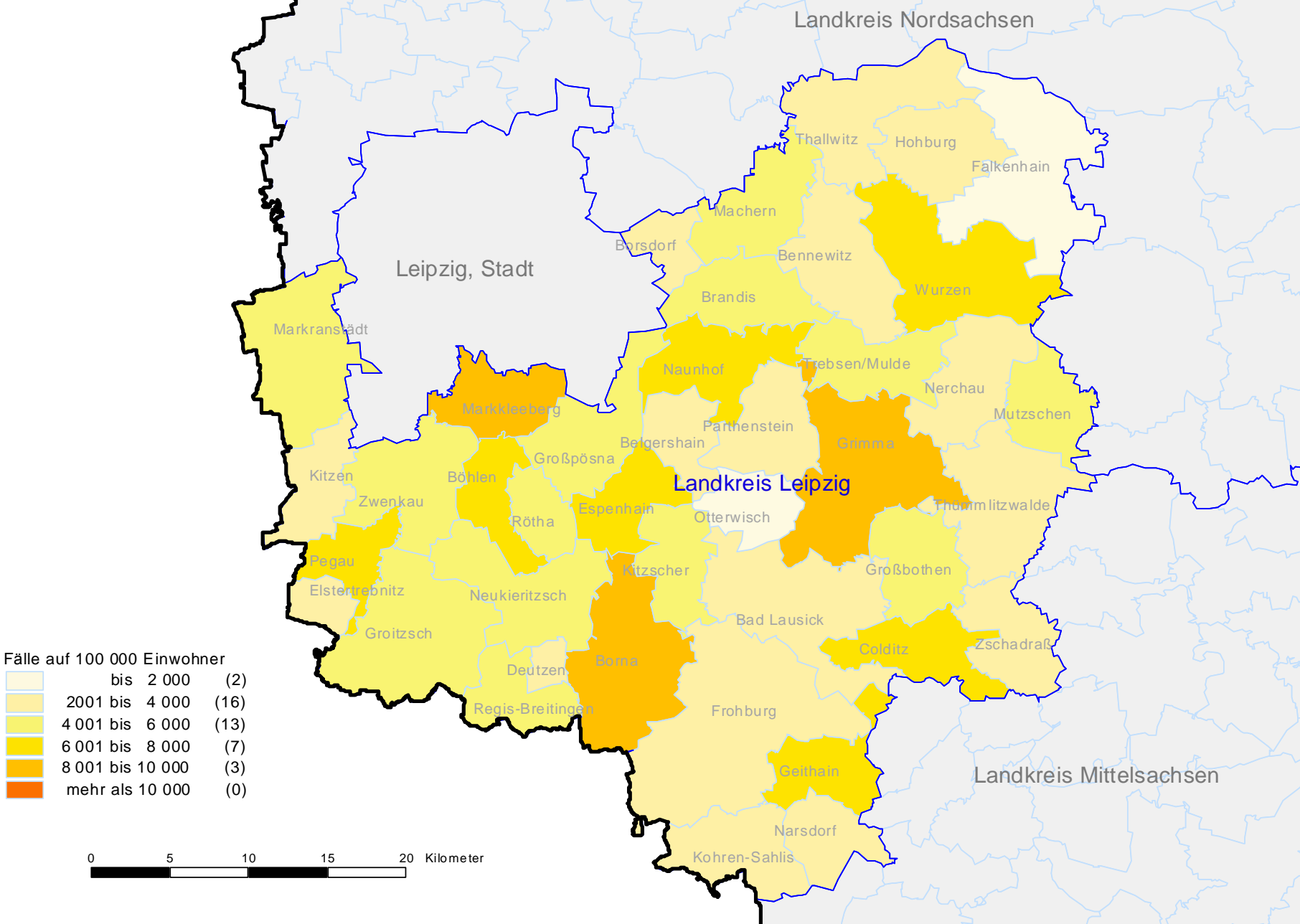
# Landkreis Görlitz - Straftaten insgesamt 2009



# Landkreis Leipzig

Gemeinde	Straftaten insgesamt			Fälle 2009 nach Straftatenobergruppen								
	Anzahl 2009	Entwicklung 2008/2009	Fälle 2009 auf 100 000 Einwohner	Straftaten gegen das Leben	Straftaten gg. d. sexuelle Selbstbestimmung	Rohheitsdelikte und Straftaten gg. d. pers. Freiheit	Diebstahl ohne erschwerende Umstände	Diebstahl unter erschwerenden Umständen	Vermögens- u. Fälschungsdelikte	alle sonstigen Straftaten nach dem StGB	Verstöße gegen strafrechtliche Nebengesetze	
Bad Lausick, Stadt	339	- 31	3 909	-	1	52	55	104	50	60	17	
Belgershain	74	- 16	2 164	-	1	8	11	20	15	17	2	
Bennewitz	183	- 43	3 503	2	-	19	18	46	44	48	6	
Böhlen, Stadt	487	- 172	7 072	-	5	56	81	146	55	125	19	
Borna, Stadt	1 783	- 145	8 406	1	14	232	344	356	308	453	75	
Borsdorf	266	- 53	3 182	-	2	27	34	65	56	76	6	
Brandis, Stadt	427	- 16	4 440	-	5	64	56	88	71	134	9	
Colditz, Stadt	375	- 15	7 611	2	5	64	59	68	46	125	6	
Deutzen	70	+ 31	3 610	-	2	17	9	12	8	22	-	
Elstertrebnitz	32	- 35	2 239	-	1	3	4	14	5	5	-	
Espenhain	205	+ 66	7 903	-	6	19	22	70	33	29	26	
Falkenhain	66	- 45	1 734	-	1	15	5	15	7	21	2	
Frohburg, Stadt	358	- 103	3 233	1	3	87	46	51	44	113	13	
Geithain, Stadt	370	- 91	6 170	2	-	77	52	43	49	129	18	
Grimma, Stadt	1 695	- 237	8 872	-	18	235	365	256	336	420	65	
Groitzsch, Stadt	466	+ 42	5 640	-	11	48	61	106	52	178	10	
Großbothen	146	+ 8	4 169	-	2	27	25	45	23	22	2	
Großpösna	256	- 69	4 677	-	1	24	85	55	35	52	4	
Hohburg	83	- 18	2 856	-	-	14	6	28	9	25	1	
Kitzen	59	+ 3	3 054	-	-	18	3	11	4	23	-	
Kitzscher, Stadt	325	- 31	5 673	1	4	71	35	84	25	88	17	
Kohren-Sahlis, Stadt	83	- 4	2 846	-	2	25	16	12	12	14	2	
Machern	280	- 24	4 144	1	3	33	36	75	50	77	5	
Markkleeberg, Stadt	1 982	- 106	8 251	-	9	180	488	502	270	495	38	
Markranstädt, Stadt	908	- 74	5 992	1	7	111	106	210	217	210	46	
Mutzschen, Stadt	101	+ 28	4 533	-	1	20	14	22	27	16	1	
Narsdorf	52	- 8	2 856	-	-	7	11	4	9	21	-	
Naunhof, Stadt	524	+ 29	6 056	1	3	75	79	136	79	137	14	
Nerchau, Stadt	150	+ 6	3 769	1	-	27	27	26	15	48	6	
Neukieritzsch	308	- 89	5 285	-	7	29	56	78	48	82	8	
Otterwisch	23	+ 1	1 541	-	-	2	6	3	5	5	2	
Parthenstein	101	- 3	2 714	1	-	10	12	23	23	30	2	
Pegau, Stadt	324	+ 4	6 917	-	3	42	67	114	36	55	7	
Regis-Breitungen, Stadt	231	- 45	5 526	2	1	74	25	44	15	55	15	
Rötha, Stadt	210	- 25	5 279	-	1	27	27	85	21	43	6	
Thallwitz	84	- 29	2 215	-	1	27	6	18	11	21	-	
Thümmnitzwalde	96	- 1	2 905	-	4	24	16	13	8	28	3	
Trebsen/Mulde, Stadt	203	+ 17	4 873	-	-	26	30	42	23	81	1	
Wurzen, Stadt	1 246	- 64	7 333	3	12	150	257	296	180	326	22	
Zschadraß	90	+ 1	2 720	1	1	13	13	24	11	24	3	
Zwenkau, Stadt	477	- 122	5 408	2	9	44	76	162	71	96	17	
41 Gemeinden	15 538	- 1 478	5 715	22	146	2 123	2 744	3 572	2 406	4 029	496	

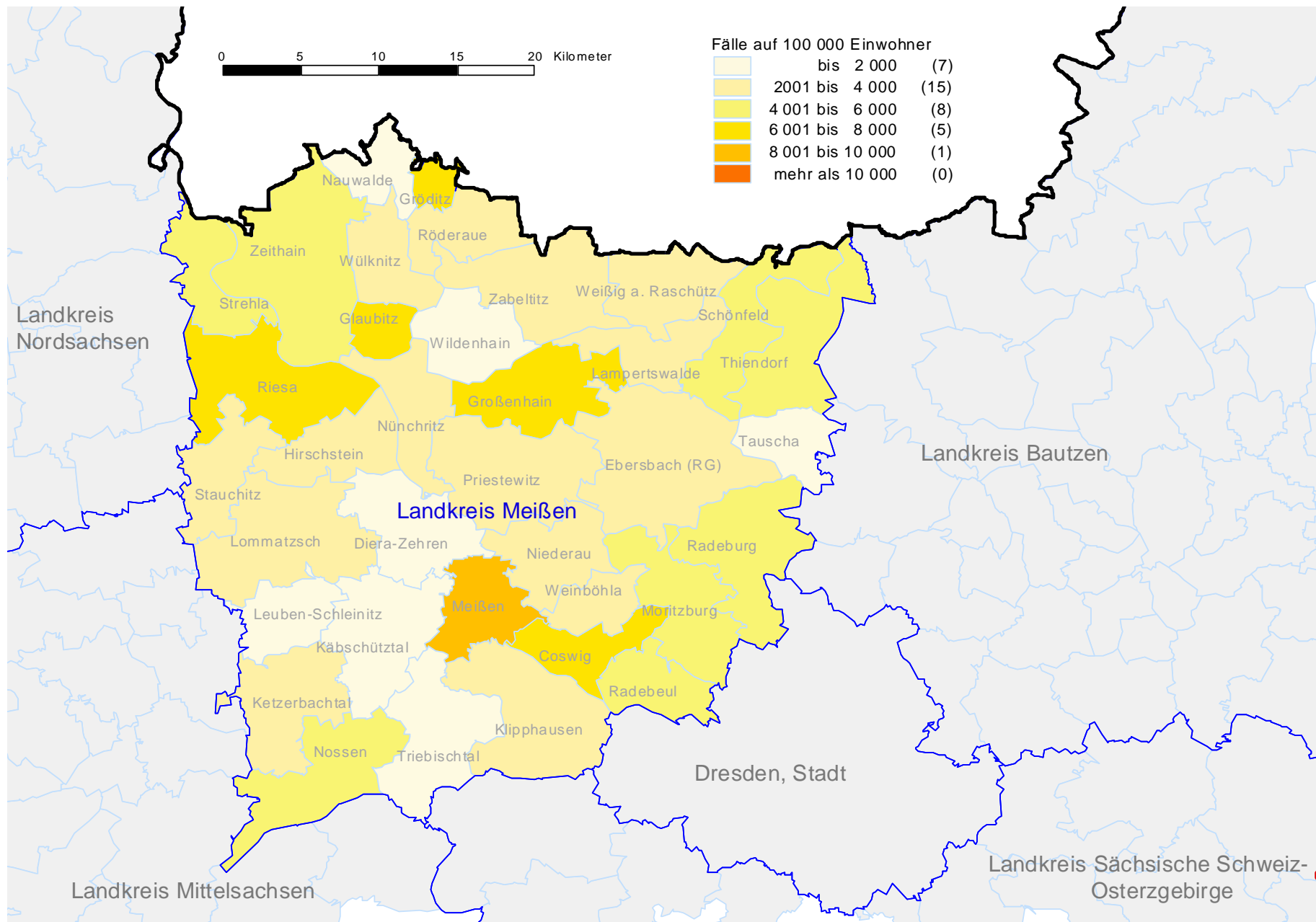
# Landkreis Leipzig - Straftaten insgesamt 2009



## Landkreis Meißen

Gemeinde	Straftaten insgesamt				Fälle 2008 nach Straftatengruppen							
	Anzahl 2009	Entwicklung 2008/2009	Fälle 2009 auf 100 000 Einwohner	Straftaten gegen das Leben	Straftaten gg. d. sexuelle Selbstbestimmung	Rohheitsdelikte und Straftaten gg. d. pers. Freiheit	Diebstahl ohne erschwerende Umstände	Diebstahl unter erschwerenden Umständen	Vermögens- u. Fälschungsdelikte	alle sonstigen Straftaten nach dem StGB	gegen strafrechtliche Nebengesetze	
Coswig, Stadt	1 508	- 60	6 901	-	14	147	263	183	208	644	49	
Diera-Zehren	61	- 22	1 651	-	-	14	9	16	10	11	1	
Ebersbach	102	- 9	2 127	-	1	20	16	19	17	28	1	
Glaubitz	136	- 18	6 596	-	-	22	6	10	7	30	61	
Gröditz, Stadt	574	- 53	7 793	-	4	66	114	133	78	151	28	
Großenhain, Stadt	1 159	- 163	7 530	1	11	149	236	215	170	317	60	
Hirschstein	58	- 43	2 448	-	-	5	13	7	14	16	3	
Käbschütztal	56	- 12	1 931	-	2	9	5	7	16	11	6	
Ketzerbachtal	91	+ 33	3 278	-	1	12	11	11	39	15	2	
Klipphausen	139	+ 6	2 271	-	-	19	20	34	28	34	4	
Lampertswalde	43	+ 15	2 226	-	-	5	6	11	8	12	1	
Leuben-Schleinitz	27	- 11	1 796	-	-	6	7	5	2	6	1	
Lommatzsch, Stadt	147	- 66	2 622	1	-	20	30	28	18	45	5	
Meißen, Stadt	2 397	- 560	8 642	3	21	302	557	406	349	638	121	
Moritzburg	380	+ 20	4 640	-	1	43	33	85	120	83	15	
Nauwalde	12	- 34	1 134	-	-	1	1	3	2	5	-	
Niederau	128	- 51	3 135	-	1	11	27	24	15	45	5	
Nossen, Stadt	321	+ 43	4 401	-	11	46	57	72	48	77	10	
Nünchritz	196	- 61	3 145	-	1	30	31	34	17	78	5	
Priestewitz	69	- 32	2 009	-	-	8	8	20	14	17	2	
Radebeul, Stadt	1 604	- 84	4 804	-	16	166	292	224	383	424	99	
Radeburg, Stadt	424	+ 36	5 478	1	7	52	66	117	75	103	3	
Riesa, Stadt	2 498	- 124	7 183	4	18	306	541	492	361	678	98	
Röderaue	90	- 27	2 906	1	-	13	18	19	8	31	-	
Schönfeld	84	+ 23	4 319	-	2	5	11	18	26	18	4	
Stauchitz	106	- 26	3 129	-	-	12	12	29	14	38	1	
Strehla, Stadt	190	+ 56	4 702	-	-	46	19	45	23	52	5	
Tauscha	27	+ 7	1 813	-	-	2	7	6	3	9	-	
Thiendorf	116	- 34	5 144	-	-	11	16	31	25	30	3	
Triebischtal	85	- 22	1 909	-	2	19	14	15	10	21	4	
Weinböhla	395	+ 9	3 869	-	2	48	45	56	117	113	14	
Weißig a. Raschütz	22	- 8	2 328	-	1	3	1	2	2	13	-	
Wildenhain	32	- 53	1 897	1	1	5	4	3	11	7	-	
Wülknitz	49	- 38	2 776	-	-	7	6	7	7	21	1	
Zabeltitz	85	+ 8	3 001	-	4	12	14	14	14	26	1	
Zeithain	319	+ 18	5 118	-	1	44	48	42	49	125	10	
36 Gemeinden	13 730	- 1 337	5 350	12	122	1 686	2 564	2 443	2 308	3 972	623	

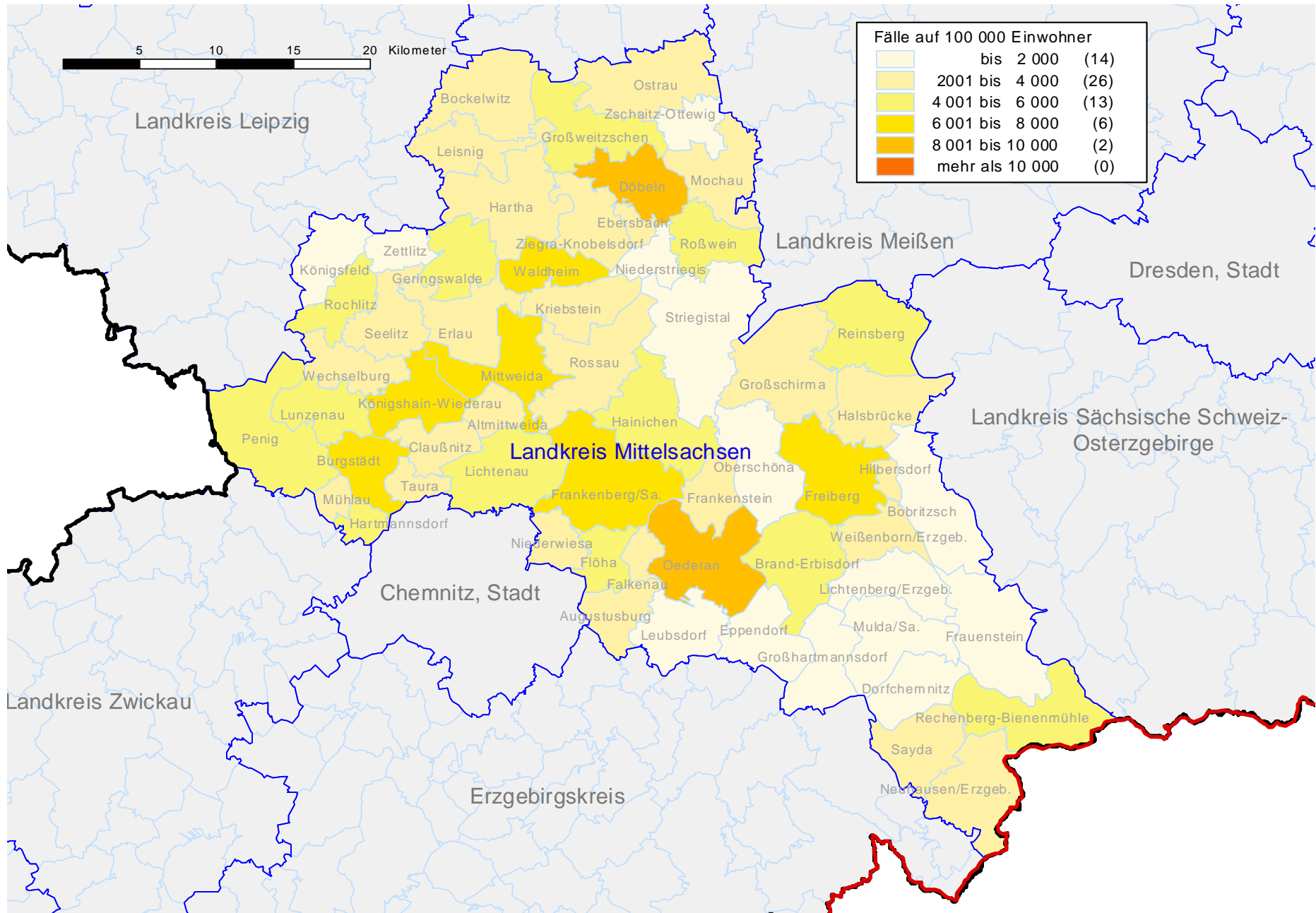
# Landkreis Meißen - Straftaten insgesamt 2009



# Landkreis Mittelsachsen

Gemeinde	Straftaten insgesamt			Fälle 2009 nach Straftatenobergruppen								
	Anzahl 2009	Entwicklung 2008/2009	Fälle 2009 auf 100 000 Einwohner	Straftaten gegen das Leben	Straftaten gg. d. sexuelle Selbstbestimmung	Rohheitsdelikte und Straftaten gg. d. pers. Freiheit	Diebstahl ohne erschwerende Umstände	Diebstahl unter erschwerenden Umständen	Vermögens- u. Fälschungsdelikte	alle sonstigen Straftaten nach dem StGB	Verstöße gegen strafrechtliche Nebengesetze	
Altmittweida	66	-	28	3 235	-	-	8	11	16	7	22	2
Augustusburg, Stadt	122	-	11	2 444	-	-	13	16	22	21	44	6
Bobritzsch	86	+	10	1 871	-	1	18	14	18	11	22	2
Bockelwitz	70	-	9	2 577	-	1	12	12	21	10	14	-
Brand-Erbisdorf, Stadt	626	+	100	5 777	-	9	80	65	35	249	168	20
Burgstädt, Stadt	760	-	20	6 468	-	6	67	173	110	107	276	21
Claußnitz	86	-	19	2 544	-	3	5	9	32	19	17	1
Döbeln, Stadt	1 685	+	46	8 209	-	21	214	420	254	294	393	89
Dorfchemnitz	30	+	10	1 735	-	-	2	8	5	2	11	2
Ebersbach	22	-	-	2 037	-	-	2	1	5	3	11	-
Eppendorf	90	-	27	1 926	-	2	20	15	21	13	18	1
Erlau	79	-	30	2 254	-	1	9	21	11	6	28	3
Falkenau	52	-	28	2 645	-	1	15	11	5	9	11	-
Flöha, Stadt	607	-	62	5 996	-	8	67	104	87	116	207	18
Frankenberg/Sa., Stadt	1 063	-	31	6 621	-	13	117	175	223	201	289	45
Frankenstein	35	-	14	3 007	-	-	3	2	6	8	16	-
Frauenstein, Stadt	53	-	14	1 678	1	2	6	6	18	7	10	3
Freiberg, Stadt	2 986	-	234	7 140	-	33	379	595	552	364	958	105
Geringswalde, Stadt	225	-	6	4 685	-	-	23	42	31	26	89	14
Großhartmannsdorf	43	+	4	1 597	-	1	3	8	16	2	12	1
Großschirma, Stadt	159	+	8	2 641	-	-	12	28	41	31	43	4
Großweitzschen	134	+	9	4 245	-	1	27	17	26	28	34	1
Hainichen, Stadt	423	-	90	4 642	-	7	53	80	81	54	130	18
Halsbrücke	131	+	40	2 391	1	1	21	26	19	14	45	4
Hartha, Stadt	220	-	56	2 741	-	4	18	42	24	39	75	18
Hartmannsdorf	248	+	13	5 356	-	2	12	83	42	39	64	6
Hilbersdorf	52	+	8	3 665	-	-	2	4	6	17	20	3
Königsfeld	26	-	12	1 558	-	-	5	3	7	1	9	1
Königshain-Wiederau	208	+	112	7 185	-	-	26	18	18	6	138	2
Kriebstein	57	-	10	2 318	-	3	4	11	15	7	14	3
Leisnig, Stadt	230	-	43	3 471	-	2	35	30	59	47	50	7
Leubsdorf	61	+	3	1 591	-	-	13	9	8	7	20	4
Lichtenau	366	+	64	4 672	-	1	32	59	48	128	76	22
Lichtenberg/Erzgeb.	55	-	3	1 925	-	2	7	15	8	4	17	2
Lunzenau, Stadt	237	+	28	4 798	-	-	22	34	42	28	100	11
Mittweida, Stadt	1 182	+	122	7 431	-	3	153	224	207	148	373	74
Mochau	53	+	21	2 040	-	-	6	6	16	7	17	1
Mühlau	72	-	-	3 144	-	-	13	3	14	13	27	2
Mulda/Sa.	54	-	22	1 939	-	-	9	13	8	5	16	3
Neuhausen/Erzgeb.	74	-	11	2 379	-	1	8	13	14	5	18	15
Niederstriegis	19	+	1	1 459	-	-	4	-	4	7	3	1
Niederwiesa	171	-	20	3 327	-	1	19	16	40	34	53	8
Oberschöna	58	-	23	1 601	-	2	8	8	11	8	21	-
Oederan, Stadt	754	+	381	9 743	-	3	36	50	32	534	94	5
Ostrau	143	-	14	3 433	-	3	16	20	47	32	18	7
Penig, Stadt	421	-	5	4 224	-	5	64	57	137	35	109	14
Rechenberg-Bienenmühle	99	+	18	4 486	-	2	8	21	10	20	31	7
Reinsberg	130	-	31	4 036	-	4	38	13	6	14	51	4
Rochlitz, Stadt	374	-	2	5 889	-	3	43	81	72	25	146	4
Rossau	148	+	69	3 924	-	2	14	30	49	16	33	4
Roßwein, Stadt	315	+	34	4 404	-	8	47	30	52	52	109	17
Sayda, Stadt	58	+	14	2 778	-	5	8	13	17	6	9	-
Seelitz	51	-	11	2 567	-	-	1	7	19	7	12	5
Striegistal	76	-	29	1 406	-	1	14	10	25	8	17	1
Taura	65	-	23	2 524	-	-	8	13	10	14	18	2
Waldheim, Stadt	532	+	8	6 182	1	7	91	97	72	81	161	22
Wechselburg	76	+	5	3 609	-	-	4	23	30	4	14	1
Weißenborn/Erzgeb.	71	+	14	2 643	-	-	8	8	21	4	28	2
Zettlitz	13	-	-	1 576	-	-	1	3	6	1	2	-
Ziegra-Knobelsdorf	55	-	20	2 484	-	3	12	4	16	4	12	4
Zschaitz-Ottewig	27	-	4	1 920	-	-	2	1	10	6	7	1
61 Gemeinden	16 484	+	180	4 909	3	178	1 987	2 931	2 877	3 015	4 850	643

# Landkreis Mittelsachsen - Straftaten insgesamt 2009





# Landkreis Nordsachsen

## Straftaten insgesamt

## Fälle 2009 nach Straftatenobergruppen

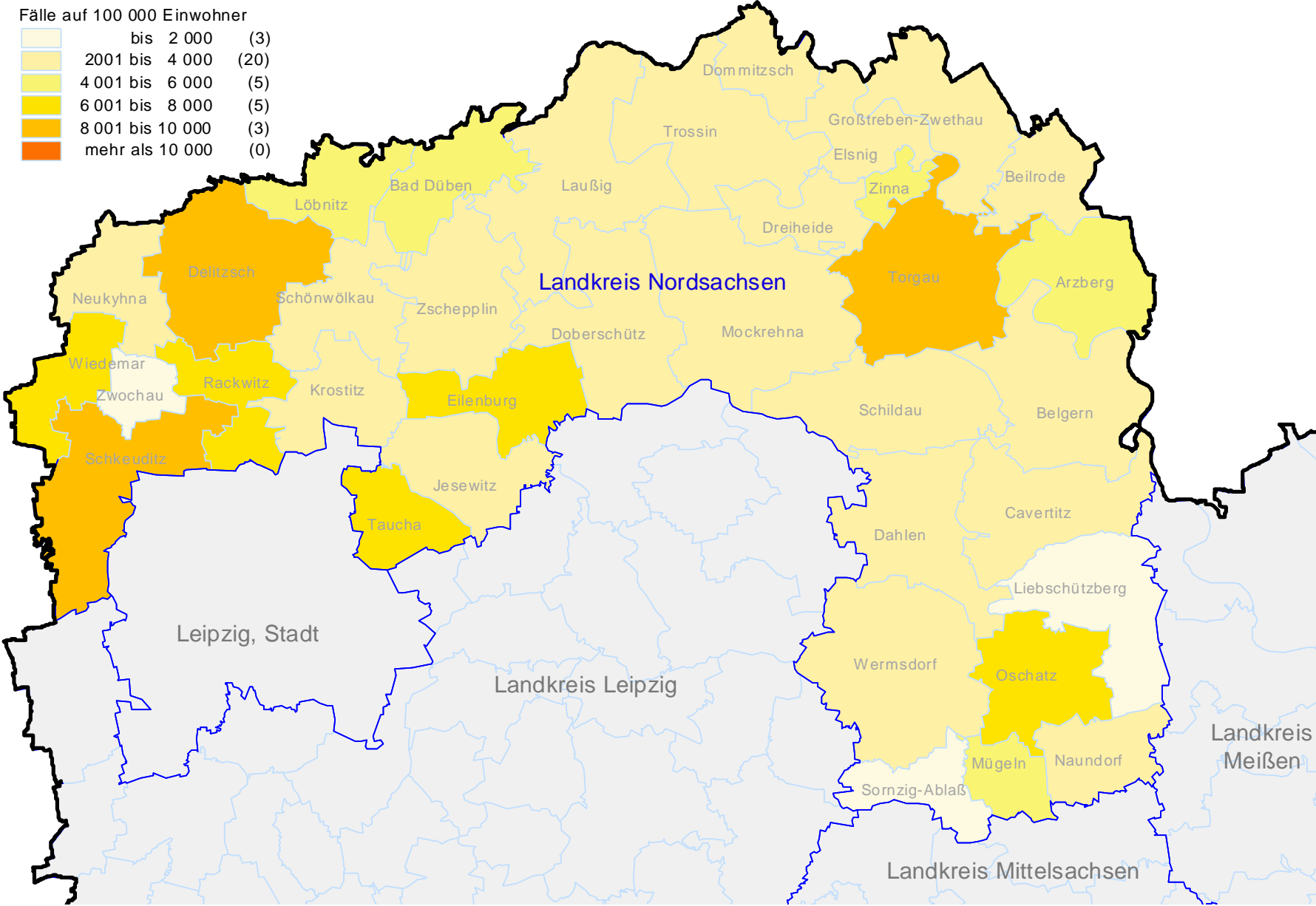
Gemeinde	Straftaten insgesamt			Fälle 2008 auf 100 000 Einwohner	Fälle 2009 nach Straftatenobergruppen							
	Anzahl 2009	Entwicklung 2008/2009			Straftaten gegen das Leben	Straftaten gg. d. sexuelle Selbst- bestimmung	Rohheitsdelikte und Straftaten gg. d. pers. Freiheit	Diebstahl ohne erschwerende Umstände	Diebstahl unter erschwerenden Umständen	Vermögens- u. Fälschungs- delikte	alle sonstigen Straftaten nach dem StGB	Verstöße gegen strafrechtliche Nebengesetze
Arzberg	90	+	20	4 038	-	2	14	6	8	36	21	3
Bad Dübén, Stadt	452	-	137	5 349	-	30	59	65	106	70	111	11
Beilrode	93	-	32	3 543	-	-	14	12	8	12	43	4
Belgern, Stadt	126	-	45	2 550	-	1	16	18	32	30	25	4
Cavertitz	70	+	9	2 864	-	-	25	9	10	10	15	1
Dahlen, Stadt	162	-	47	3 345	-	-	16	32	50	33	24	7
Delitzsch, Stadt	2 210	-	49	8 198	-	22	277	391	561	359	534	66
Doberschütz	130	+	1	2 956	-	-	19	15	36	18	40	2
Dommitzsch, Stadt	87	-	9	3 056	-	-	14	13	20	14	24	2
Dreiheide	59	+	15	2 451	-	3	3	8	14	8	21	2
Eilenburg, Stadt	1 266	-	269	7 416	3	21	173	234	282	193	334	26
Elsnig	63	+	20	3 858	1	2	5	17	14	12	5	7
Großtreben-Zwethau	57	-	2	2 832	1	-	15	8	13	7	12	1
Jesewitz	88	+	4	2 844	-	3	4	10	27	27	15	2
Krostitz	125	-	19	3 213	1	-	11	27	46	14	23	3
Laußig	109	-	25	2 547	1	1	21	13	36	14	23	-
Liebschützberg	54	-	15	1 613	-	4	3	4	19	14	8	2
Löbnitz	99	+	5	4 445	-	1	7	45	17	3	23	3
Mockrehna	152	-	46	2 792	-	1	19	23	48	26	29	6
Mügeln, Stadt	263	-	41	5 793	-	3	31	40	95	21	65	8
Naundorf	52	-	3	2 016	-	3	6	9	13	3	17	1
Neukyhna	63	-	6	2 564	-	-	13	6	13	10	20	1
Oschatz, Stadt	1 014	-	267	6 474	-	8	105	267	134	207	272	21
Rackwitz	313	+	22	6 069	-	5	33	46	68	71	84	6
Schildau, Gneisenaustadt, Stadt	73	-	14	2 032	-	4	12	8	20	6	20	3
Schkeuditz, Stadt	1 771	-	209	9 889	2	10	212	220	492	328	421	86
Schönwölkau	84	-	21	3 237	-	2	9	13	20	8	29	3
Sornzig-Ablaß	42	-	17	1 849	-	-	5	8	14	4	9	2
Taucha, Stadt	973	+	95	6 774	3	10	93	163	240	144	299	21
Torgau, Stadt	1 808	-	138	9 033	1	21	239	420	379	250	439	59
Trossin	29	-	1	2 006	-	1	4	5	5	4	10	-
Wermisdorf	227	-	24	3 993	-	4	32	43	43	25	69	11
Wiedemar	144	+	4	6 636	1	2	11	10	37	25	46	12
Zinna	77	-	9	4 930	-	-	20	8	10	7	30	2
Zschemplín	66	-	14	2 113	-	2	13	14	14	12	11	-
Zwochau	20	-	10	1 840	-	-	2	-	1	6	10	1
36 Gemeinden	12 511	-	1 274	5 919	14	166	1 555	2 230	2 945	2 031	3 181	389

# Landkreis Nordsachsen - Straftaten insgesamt 2009



Fälle auf 100 000 Einwohner

Lightest Yellow	bis 2 000	(3)
Light Yellow	2 001 bis 4 000	(20)
Yellow	4 001 bis 6 000	(5)
Orange	6 001 bis 8 000	(5)
Dark Orange	8 001 bis 10 000	(3)
Red	mehr als 10 000	(0)



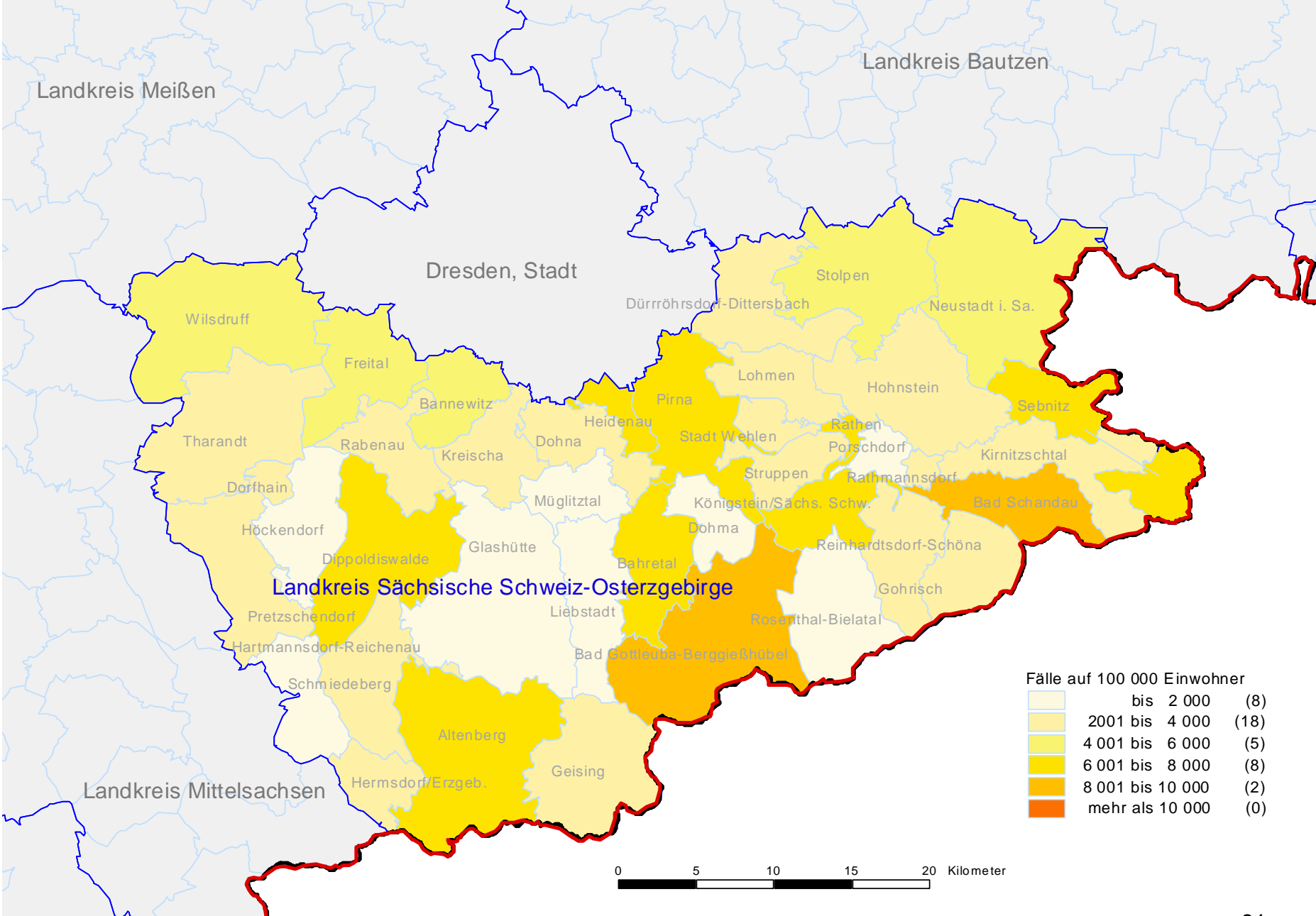
# Landkreis Sächsische Schweiz-Osterzgebirge

## Straftaten insgesamt

## Fälle 2009 nach Straftatenobergruppen

Gemeinde	Straftaten insgesamt			Fälle 2009 nach Straftatenobergruppen							
	Anzahl 2009	Entwicklung 2008/2009	Fälle 2009 auf 100 000 Einwohner	Straftaten gegen das Leben	Straftaten gg. d. sexuelle Selbstbestimmung	Rohheitsdelikte und Straftaten gg. d. pers. Freiheit	Diebstahl ohne erschwerende Umstände	Diebstahl unter erschwerenden Umständen	Vermögens- u. Fälschungsdelikte	alle sonstigen Straftaten nach dem StGB	Verstöße gegen strafrechtliche Nebengesetze
Altenberg, Stadt	418	- 274	7 176	-	3	42	57	50	52	93	121
Bad Gottleuba-Berggießhübel, Stadt	477	- 302	8 062	-	5	24	35	48	60	49	256
Bad Schandau, Stadt	242	- 112	8 268	-	2	15	31	44	44	47	59
Bahretal	176	+ 56	7 740	-	1	4	7	15	24	5	120
Bannewitz	444	+ 49	4 154	-	2	43	103	62	88	84	62
Dippoldiswalde, Stadt	628	- 235	6 022	-	1	80	97	98	113	178	61
Dohma	22	- 16	1 051	-	1	2	3	4	5	7	-
Dohna, Stadt	211	- 15	3 425	-	2	26	34	56	33	44	16
Dorfhain	35	+ 3	2 974	-	-	4	3	16	3	8	1
Dürrröhrsdorf-Dittersbach	99	+ 1	2 215	-	-	8	19	21	16	29	6
Freital, Stadt	2 338	- 175	5 989	2	40	371	426	287	393	659	160
Geising, Stadt	82	- 60	2 606	-	-	18	11	2	27	18	6
Glashütte, Stadt	141	- 98	1 925	-	3	25	29	22	21	35	6
Gohrisch	50	+ 8	2 305	-	1	5	4	15	14	10	1
Hartmannsdorf-Reichenau	14	- 10	1 220	-	-	-	2	2	2	8	-
Heidenau, Stadt	1 239	- 264	7 553	-	17	119	309	338	201	216	39
Hermisdorf/Erzgeb.	33	- 19	3 413	-	2	8	4	2	5	12	-
Höckendorf	46	- 17	1 532	-	-	5	9	6	10	13	3
Hohnstein, Stadt	82	+ 15	2 266	-	1	9	12	18	10	28	4
Kirnitzschtal	61	+ 19	2 841	-	1	8	7	20	7	17	1
Königstein/Sächs. Schw., Stadt	187	+ 63	7 798	-	-	13	32	51	21	45	25
Kreischa	107	- 40	2 437	-	4	11	32	11	17	30	2
Liebstadt, Stadt	22	- 11	1 621	-	-	1	3	12	4	2	-
Lohmen	83	- 32	2 566	-	3	14	9	12	10	33	2
Müglitztal	37	- 2	1 714	-	-	3	1	17	10	6	-
Neustadt i. Sa., Stadt	805	+ 155	5 668	1	12	79	207	126	74	226	80
Pirna, Stadt	2 677	- 154	6 841	1	29	280	559	582	397	640	189
Porschdorf	20	- 16	1 580	-	-	1	5	1	3	10	-
Pretzschendorf	122	- 1	2 863	-	5	27	21	10	20	37	2
Rabenau, Stadt	94	+ 4	2 061	-	2	8	9	9	13	50	3
Rathen, Kurort	31	+ 1	7 635	-	-	8	2	8	6	6	1
Rathmannsdorf	34	- 28	3 295	-	-	6	6	3	8	11	-
Reinhardtsdorf-Schöna	47	+ 9	3 034	-	-	3	4	10	14	11	5
Rosenthal-Bielatal	33	+ 1	1 946	-	1	4	8	7	3	10	-
Schmiedeberg	175	- 38	3 740	-	5	43	17	26	32	31	21
Sebnitz, Stadt	572	- 1	6 574	1	4	78	97	147	46	157	42
Stadt Wehlen, Stadt	46	+ 11	2 698	-	-	6	8	8	8	12	4
Stolpen, Stadt	293	+ 73	4 963	-	2	17	41	62	119	40	12
Struppen	91	+ 11	3 483	-	1	3	5	16	25	14	27
Tharandt, Stadt	199	+ 7	3 570	-	1	19	23	25	47	80	4
Wilsdruff, Stadt	611	+ 16	4 457	-	4	51	95	150	184	112	15
41 Gemeinden	13 124	- 1 418	5 137	5	155	1 491	2 386	2 419	2 189	3 123	1 356

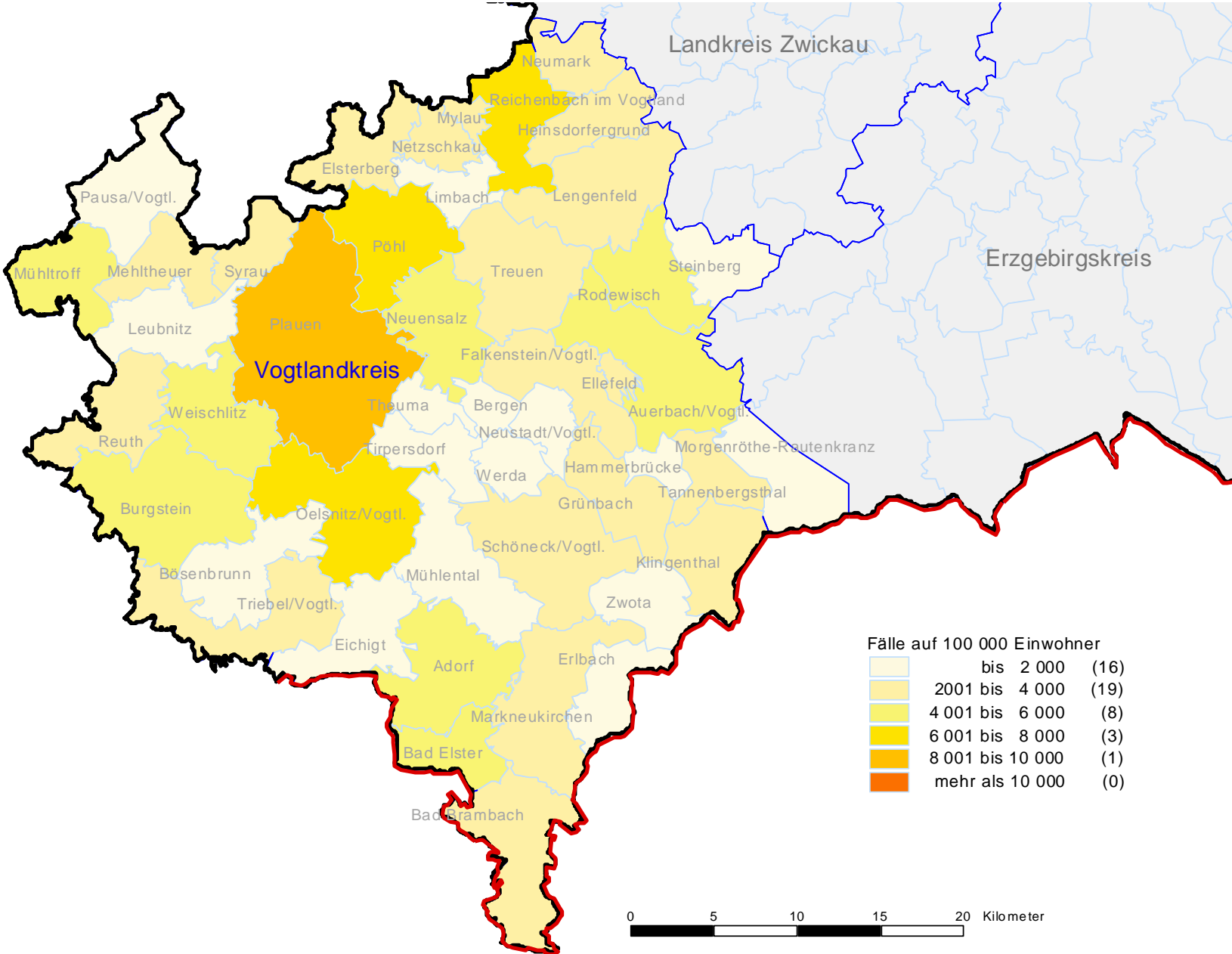
Landkreis Sächsische Schweiz-Osterzgebirge - Straftaten insgesamt 2009



# Vogtlandkreis

Gemeinde	Straftaten insgesamt			Fälle 2009 nach Straftatengruppen							
	Anzahl 2009	Entwicklung 2008/2009	Fälle 2009 auf 100 000 Einwohner	Straftaten gegen das Leben	Straftaten gg. d. sexuelle Selbstbestimmung	Rohheitsdelikte und Straftaten gg. d. pers. Freiheit	Diebstahl ohne erschwerende Umstände	Diebstahl unter erschwerenden Umständen	Vermögens- u. Fälschungsdelikte	alle sonstigen Straftaten nach dem StGB	Verstöße gegen strafrechtliche Nebengesetze
Adorf/Vogtl., Stadt	288	- 99	5 261	-	2	46	60	50	45	76	9
Auerbach/Vogtl., Stadt	882	- 206	4 336	-	8	125	147	99	133	318	52
Bad Brambach	79	- 65	3 746	-	2	15	8	19	2	19	14
Bad Elster, Stadt	188	+ 39	4 853	1	4	17	20	44	16	75	11
Bergsen	11	- 5	1 037	-	-	1	1	1	3	4	1
Bösenbrunn	15	- 3	1 137	-	-	6	3	3	-	3	-
Burgstein	88	+ 17	4 429	-	2	9	10	9	16	28	14
Eichigt	16	- 29	1 201	-	-	-	7	-	4	2	3
Ellefeld	61	- 30	2 086	-	-	2	11	10	20	15	3
Elsterberg, Stadt	120	- 18	2 498	-	4	17	27	30	19	21	2
Erlbach	32	-	1 733	-	-	10	4	3	7	8	-
Falkenstein/Vogtl., Stadt	316	- 125	3 517	1	2	45	68	43	57	82	18
Grünbach, Höhenluftkurort	49	+ 26	2 605	-	-	-	11	7	9	16	6
Hammerbrücke	13	+ 2	978	-	-	3	2	-	2	4	2
Heinsdorfergrund	61	- 8	2 706	-	-	4	15	21	7	11	3
Klingenthal, Stadt	230	- 19	2 682	-	2	31	64	29	33	58	13
Lengenfeld, Stadt	305	+ 5	3 919	-	2	35	48	43	68	99	10
Leubnitz	21	- 18	1 477	-	-	-	3	6	4	6	2
Limbach	22	- 2	1 408	-	-	-	4	4	7	7	-
Markneukirchen, Stadt	235	+ 17	3 471	-	-	39	29	58	25	80	4
Mehltheuer	45	+ 8	2 970	-	-	3	7	4	8	19	4
Morgenröthe-Rautenkranz	4	- 12	496	-	-	-	-	-	2	2	-
Mühlental	10	- 11	622	-	-	-	1	-	2	7	-
Mühltruff, Stadt	86	+ 17	4 702	1	-	12	18	23	11	19	2
Mylau, Stadt	100	- 46	3 475	-	-	20	7	25	15	32	1
Netzschkau, Stadt	119	- 13	2 799	-	2	19	13	18	16	45	6
Neuensalz	100	- 13	4 228	-	2	14	15	32	8	22	7
Neumark	84	+ 25	2 589	-	-	10	28	5	12	28	1
Neustadt/Vogtl.	17	+ 8	1 533	-	-	2	3	5	3	2	2
Oelsnitz/Vogtl., Stadt	786	- 102	6 720	-	5	84	130	130	200	215	22
Pausa/Vogtl., Stadt	72	- 3	1 933	-	2	14	11	2	13	30	-
Plauen, Stadt	5 630	- 899	8 419	2	46	681	1 104	781	1 298	1 472	246
Pöhl	200	+ 42	7 166	-	1	22	25	65	20	63	4
Reichenbach im Vogtl., Stadt	1 431	+ 104	6 898	-	12	189	294	243	209	400	84
Reuth	26	- 1	2 537	-	-	5	3	6	3	9	-
Rodewisch, Stadt	296	- 48	4 091	-	8	55	76	22	39	86	10
Schöneck/Vogtl., Stadt	100	+ 35	2 838	1	-	12	19	15	22	30	1
Steinberg	45	- 10	1 506	-	1	5	14	9	2	14	-
Syrau	40	+ 3	2 491	-	-	2	5	2	9	20	2
Tannenbergesthal	33	+ 4	2 308	-	-	5	6	3	5	13	1
Theuma	11	- 9	981	-	-	1	1	1	1	6	1
Tirpersdorf	21	+ 1	1 465	-	-	4	6	2	3	6	-
Treuen, Stadt	228	- 8	2 609	-	2	27	46	28	48	69	8
Triebel/Vogtl.	34	- 9	2 231	-	-	2	9	3	6	12	2
Weischlitz	182	- 2	5 249	-	2	14	79	16	17	51	3
Werda	24	+ 12	1 448	-	-	3	4	2	2	12	1
Zwota	20	- 3	1 399	-	-	3	2	1	5	9	-
47 Gemeinden	12 776	- 1 451	5 105	6	111	1 613	2 468	1 922	2 456	3 625	575

# Vogtlandkreis - Straftaten insgesamt 2009



Fälle auf 100 000 Einwohner

Lightest Yellow	bis 2 000	(16)
Light Yellow	2 001 bis 4 000	(19)
Yellow	4 001 bis 6 000	(8)
Orange-Yellow	6 001 bis 8 000	(3)
Orange	8 001 bis 10 000	(1)
Dark Orange	mehr als 10 000	(0)



# Landkreis Zwickau

Gemeinde	Straftaten insgesamt				Fälle 2009 nach Straftatenobergruppen							
	Anzahl 2009	Entwicklung 2008/2009	Fälle 2009 auf 100 000 Einwohner	Straftaten gegen das Leben	Straftaten gg. d. sexuelle Selbstbestimmung	Rohheitsdelikte und Straftaten gg. d. pers. Freiheit	Diebstahl ohne erschwerende Umstände	Diebstahl unter erschwerenden Umständen	Vermögens- u. Fälschungsdelikte	alle sonstigen Straftaten nach dem StGB	Verstöße gegen strafrechtliche Nebengesetze	
Bernsdorf	53	-	8	2 138	-	-	8	10	8	7	18	2
Callenberg	185	-	2	3 398	-	-	25	46	21	27	62	4
Crimmitschau, Stadt	1 080	-	159	5 049	-	9	156	270	167	152	256	70
Crinitzberg	39	-	19	1 759	-	-	10	4	4	5	16	-
Dennheritz	23	-	5	1 603	-	1	2	4	3	5	6	2
Fraureuth	134	-	7	2 393	-	-	13	22	25	26	46	2
Gersdorf	138	-	12	3 176	-	1	22	12	40	14	45	4
Glauchau, Stadt	1 372	-	200	5 490	-	13	141	330	191	233	430	34
Hartenstein, Stadt	95	-	7	1 925	-	-	18	9	16	8	42	2
Hartmannsdorf b. Kirchberg	26	+	4	1 797	-	2	4	1	7	5	7	-
Hirschfeld	61	+	15	4 904	-	3	8	8	18	6	15	3
Hohenstein-Ernstthal, Stadt	923	-	1 101	5 776	-	9	160	142	107	145	340	20
Kirchberg, Stadt	293	+	1	3 231	1	1	31	59	46	45	98	12
Langenbernsdorf	66	-	9	1 691	-	3	16	17	6	9	14	1
Langenweißbach	46	+	1	1 659	-	-	5	6	8	3	22	2
Lichtenstein/Sa., Stadt	600	-	371	4 609	-	5	67	102	107	61	244	14
Lichtentanne	179	+	26	2 586	1	6	13	24	16	52	63	4
Limbach-Oberfrohna, Stadt	1 615	-	76	6 222	-	9	239	274	309	190	524	70
Meerane, Stadt	1 288	-	118	7 798	1	10	124	253	200	274	385	41
Mülsen	205	-	40	1 666	-	7	25	41	29	28	72	3
Neukirchen/Pleiße	131	-	14	3 050	-	1	18	21	27	18	38	8
Niederfrohna	45	-	5	1 821	-	1	8	3	7	7	18	1
Oberlungwitz, Stadt	300	-	17	4 578	-	1	53	60	69	34	75	8
Oberwiera	17	-	1	1 454	-	-	3	1	5	3	5	-
Reinsdorf	197	-	16	2 375	2	6	27	25	47	20	57	13
Remse	66	-	7	3 501	-	-	3	4	25	16	18	-
Schönberg	32	-	2	3 282	-	-	6	6	7	4	9	-
St. Egidien	136	-	25	3 833	-	-	20	13	35	19	44	5
Waldenburg, Stadt	111	-	17	2 516	1	-	14	21	20	11	39	5
Werdau, Stadt	1 194	+	88	5 159	-	16	191	255	132	223	335	42
Wildenfels, Stadt	100	-	7	2 547	-	2	19	18	18	12	24	7
Wilkau-Haßlau, Stadt	396	-	58	3 503	-	8	70	65	58	48	129	18
Zwickau, Stadt	7 811	-	639	8 232	4	85	1 097	1 534	1 153	1 469	2 160	309
33 Gemeinden	18 957	-	2 807	5 434	10	199	2 616	3 660	2 931	3 179	5 656	706

# Landkreis Zwickau - Straftaten insgesamt 2009



Fälle auf 100 000 Einwohner

Lightest Yellow	bis 2 000	(9)
Light Yellow	2001 bis 4 000	(14)
Yellow	4 001 bis 6 000	(7)
Orange	6 001 bis 8 000	(2)
Dark Orange	8 001 bis 10 000	(1)
Red-Orange	mehr als 10 000	(0)

