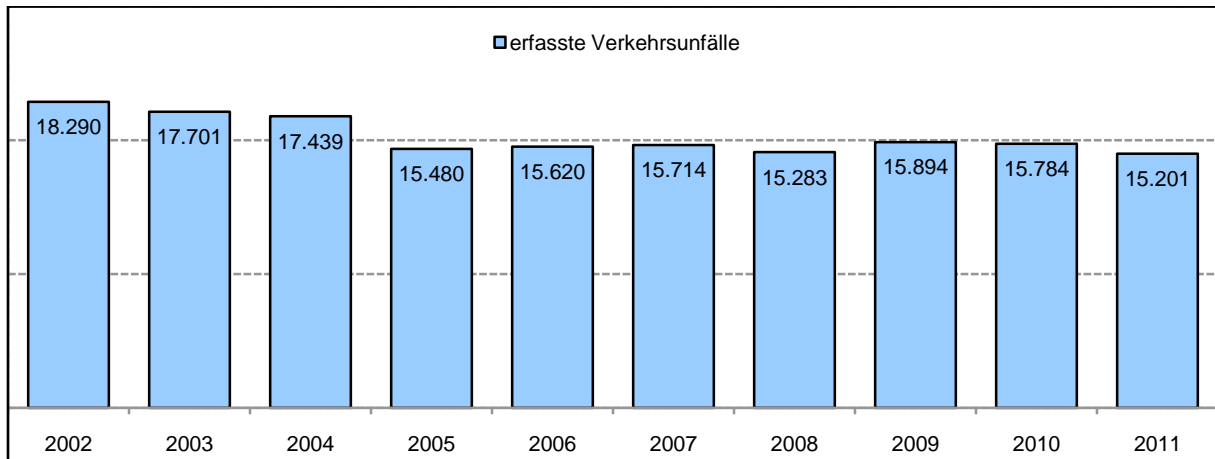
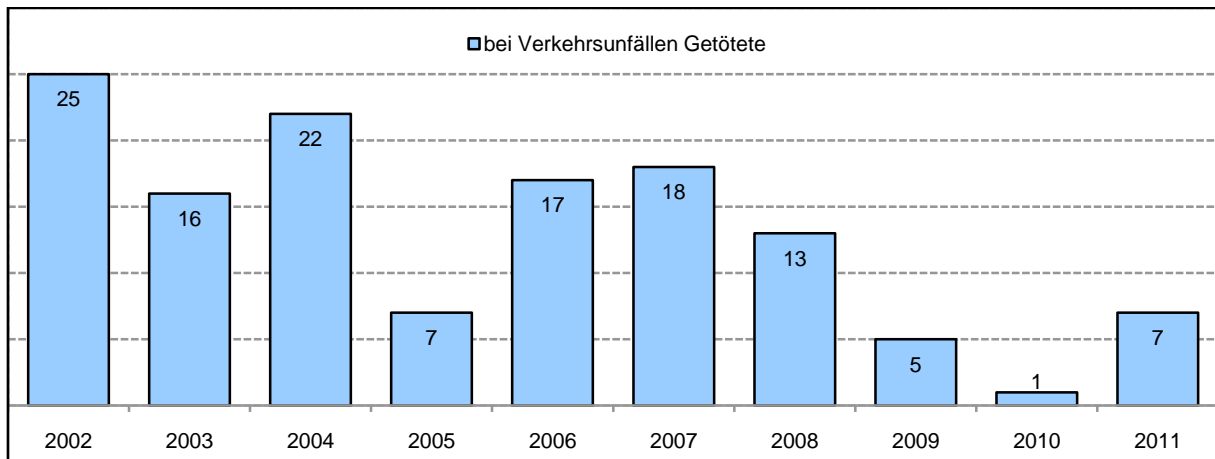


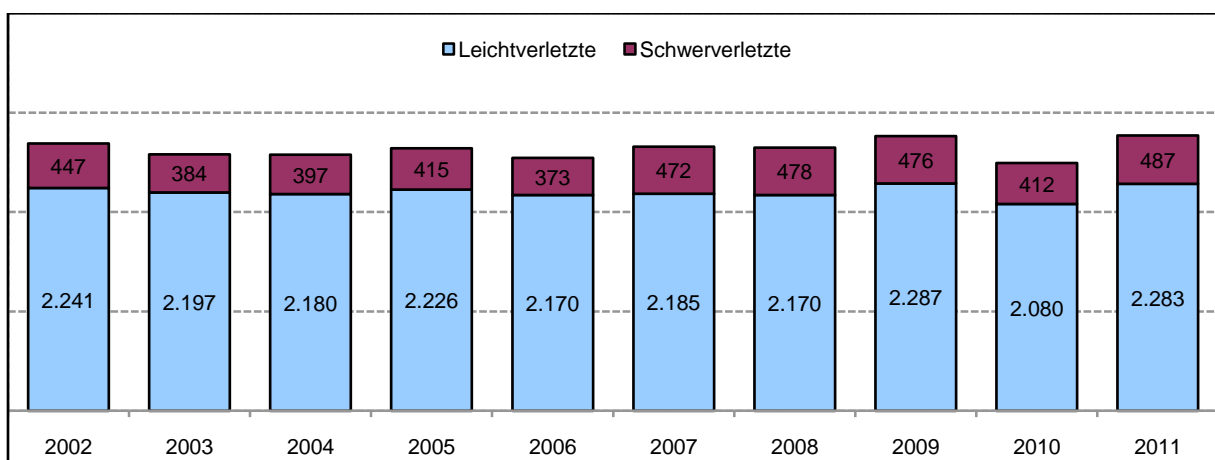
**Abbildung 1: Erfasste Verkehrsunfälle 2002 bis 2011**



**Abbildung 2: Bei Verkehrsunfällen Getötete 2002 bis 2011**



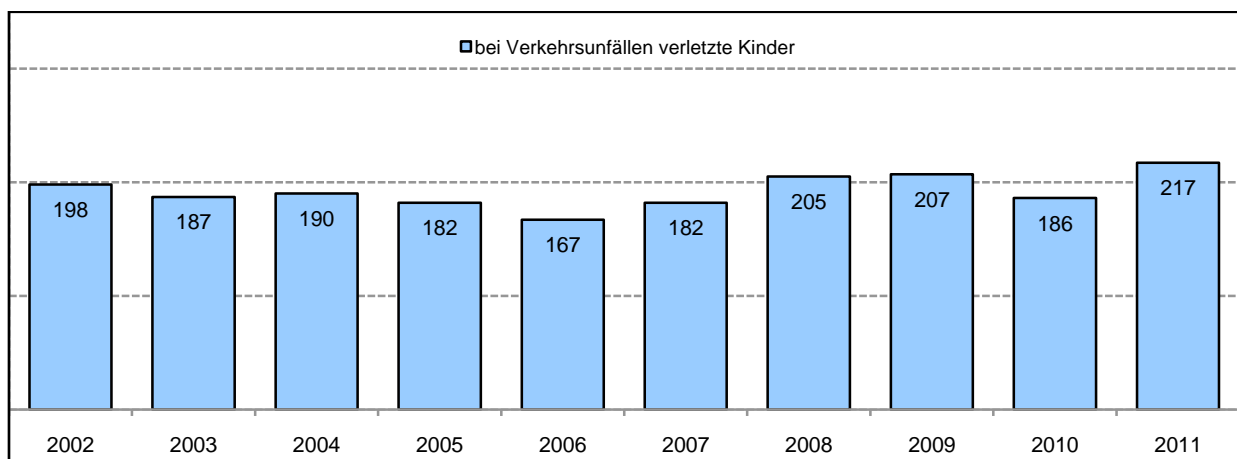
**Abbildung 3: Bei Verkehrsunfällen Verletzte 2002 bis 2011**



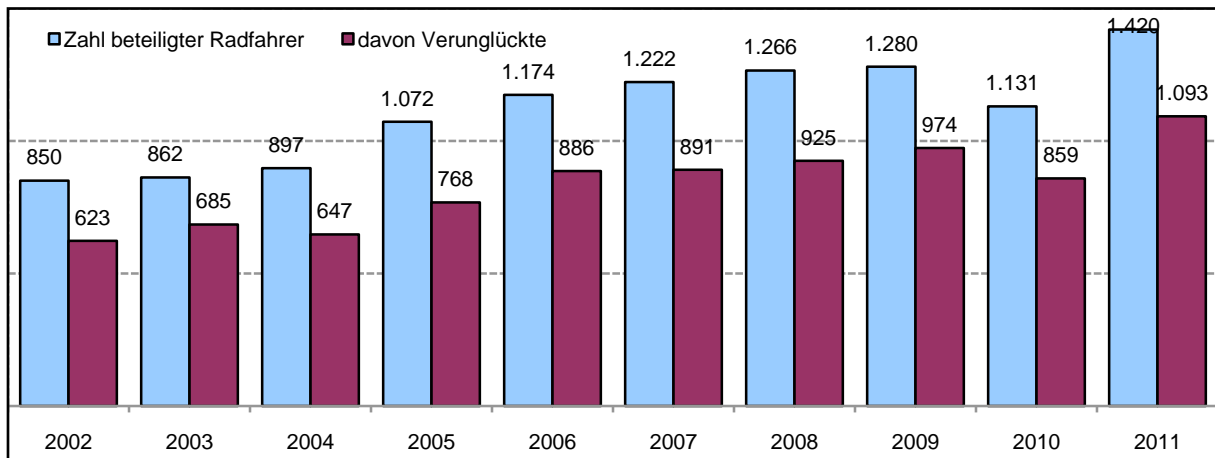
**Tabelle1: Hauptunfallursachen im Vergleich (2010/2011)**

Hauptunfallursachen 2010/2011	Verkehrsunfälle gesamt		Verkehrsunfälle mit Personenschäden	
	2010	2011	2010	2011
Abstand	2.116	1.960	222	227
Wenden und Rückwärtsfahren	2.831	1.683	182	217
Vorfahrt	1.313	1.502	472	519
Geschwindigkeit	1.356	847	250	255
Nebeneinanderfahren	880	804	41	38
Vorrang	551	637	230	266
Straßenbenutzung	302	339	43	76
Verkehrstüchtigkeit	257	313	125	147
Ruhender Verkehr	231	232	28	45
Überholen	151	183	38	49
Falsches Verhalten der und gegen Fußgänger	307	310	269	262
Vorbeifahren	79	77	10	8
Technische Mängel	21	27	13	10
Sonstige	5.389	6287	130	190

**Abbildung 4: Bei Verkehrsunfällen verletzte Kinder 2002 bis 2010**



**Abbildung 5: Verkehrsunfälle mit Radfahrern und Verletzte 2002 bis 2011**



**Abbildung 6: Verkehrsunfälle nach Verkehrsbeteiligung und Altersgruppen 2011**

